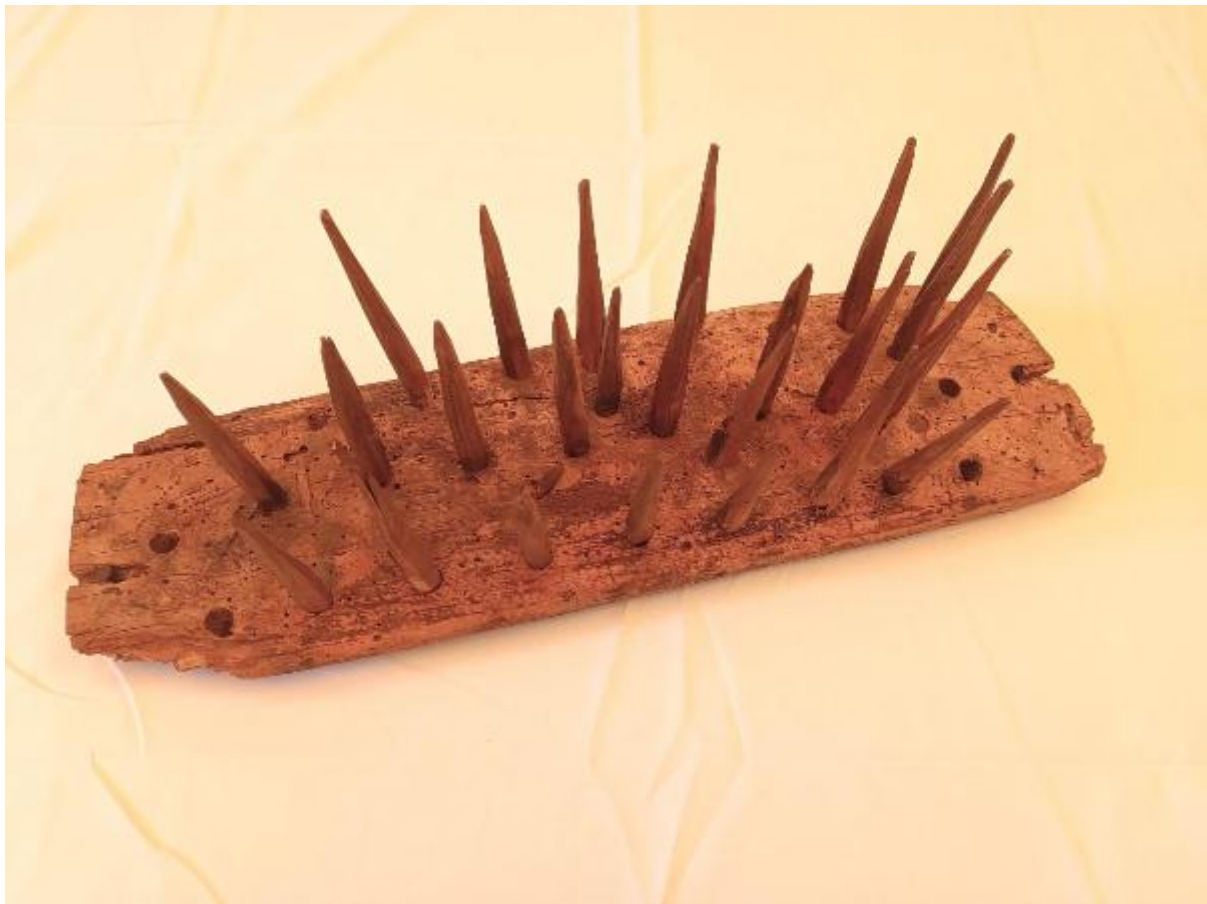


## Pettine per sbozzolatura

Fumagalli, Giuseppe (contadino);



Link risorsa: <https://www.lombardiabeniculturali.it/beni-etnoantropologici/schede/SWDO1-00011/>

Scheda SIRBeC: <https://www.lombardiabeniculturali.it/beni-etnoantropologici/schede-complete/SWDO1-00011/>

## CODICI

Unità operativa: SWDO1

Numero scheda: 11

Codice scheda: SWDO1-00011

Tipo scheda: BDM

Livello ricerca: C

### CODICE UNIVOCO

Codice regione: 03

Ente schedatore: R03/ Museo Etnografico dell'Alta Brianza

Ente competente: S27

## OGGETTO

### OGGETTO

Definizione: pettine per sbozzolatura

Definizione della categoria generale: attività agro-silvo-pastorali

Definizione della categoria specifica: gelsibachicoltura

Tipologia specifica: allevamento dei bachi da seta

Quantità: 1

Disponibilità del bene: reale

### DENOMINAZIONE LOCALE DELL'OGGETTO

Genere di denominazione: dialettale

Denominazione: petén de raüsción

## LOCALIZZAZIONE GEOGRAFICO-AMMINISTRATIVA

### INDICAZIONE DEL CONTENITORE FISICO

Codice del contenitore fisico: 6872

Categoria del contenitore fisico: architettura

### LOCALIZZAZIONE GEOGRAFICO-AMMINISTRATIVA ATTUALE

Stato: Italia

Regione: Lombardia

Provincia: LC

Nome provincia: Lecco

Codice ISTAT comune: 097036

Comune: Galbiate

Località: Camporeso

### **COLLOCAZIONE SPECIFICA**

Tipologia: cascina

Denominazione: Borgo di Camporeso

Indirizzo: Via Camporeso

Denominazione struttura conservativa - livello 1: Museo Etnografico dell'Alta Brianza

Tipologia struttura conservativa: museo

Collocazione originaria: NO

Collocazione in sicurezza: SI

### **ACCESSIBILITA' DEL BENE**

Accessibilità: SI

## **ALTRE LOCALIZZAZIONI GEOGRAFICO-AMMINISTRATIVE**

Tipo di localizzazione: collocazione precedente

### **LOCALIZZAZIONE GEOGRAFICO-AMMINISTRATIVA**

Stato: Italia

Regione: Lombardia

Provincia: LC

Comune: Oggiono

Località: Brughello

### **COLLOCAZIONE SPECIFICA**

Denominazione struttura conservativa - livello 1: proprietà privata Fumagalli Giuseppe

Denominazione struttura conservativa - livello 2: abitazione privata Fumagalli Giuseppe

Tipologia struttura conservativa: abitazione privata

### **DATA**

Data ingresso: sec. XX prima metà

Data uscita: 1999/08/10

## DATI PATRIMONIALI E COLLEZIONI

Sezione: La bachicoltura

### INVENTARIO

Denominazione: Inventario corrente

Data: 2000

Collocazione: Museo Etnografico dell'Alta Brianza

Numero: 0267

Transcodifica del numero di inventario: 0267

## AUTORE FABBRICAZIONE/ESECUZIONE

### AUTORE [1 / 2]

Riferimento all'intervento: (parti in ferro) fucina di fabbro ferraio

Dati anagrafici/Periodo di attività: sec. XIX fine

Mestiere o professione: (legno) falegname, (ferro) fabbro ferraio

### AMBITO DI PRODUZIONE [1 / 2]

Tipo di fabbricazione: artigianale

Denominazione: ambito alto-brianzolo

### AUTORE [2 / 2]

Nome di persona o ente: Fumagalli, Giuseppe

Tipo intestazione: P

Dati anagrafici/Periodo di attività: 1906-1986

Mestiere o professione: contadino

### AMBITO DI PRODUZIONE [2 / 2]

Tipo di fabbricazione: autorealizzato

Denominazione: ambito alto-brianzolo

### LOCALIZZAZIONE GEOGRAFICO-AMMINISTRATIVA [2 / 2]

Regione: Lombardia

Provincia: LC

Comune: Oggiono

Località: Brughello

Modalità di fabbricazione/esecuzione

La tavola è stata ricavata entro un'asse, tagliata a misura. I fori sono stati ottenuti utilizzando una trivella. I rebbi sono stati ricavati tagliando a misura dei sottili rami di corniolo, scortecciati, appuntiti con un coltello da intaglio e infine inseriti a incastro nei fori della tavola.

#### **CRONOLOGIA DI FABBRICAZIONE/ESECUZIONE [1 / 2]**

Datazione: sec. XX prima metà

Motivazione della datazione: documentazione

#### **CRONOLOGIA DI FABBRICAZIONE/ESECUZIONE [2 / 2]**

Datazione: sec. XIX fine

Motivazione della datazione: analisi dei materiali

### **DATI TECNICI**

#### **MATERIA E TECNICA [1 / 2]**

Materia: legno

Tecnica: taglio/ foratura

#### **MATERIA E TECNICA [2 / 2]**

Materia: legno di corniolo

Tecnica: taglio/ scortecciatura/ intaglio/ commettitura

#### **MISURE**

Unità: cm.

Altezza: 16

Larghezza: 15

Lunghezza: 50

### **DATI ANALITICI**

#### **DESCRIZIONE**

Indicazioni sull'oggetto

L'oggetto è formato da una tavola rettangolare, nella quale sono stati praticati 33 fori circolari. In 25 di questi fori è inserito un rebbo cilindrico terminante a punta

Notizie storico-critiche

Nella scheda cartacea FKO del reperto (2000), Massimo Pirovano ipotizza che il numero originario dei rebbi (33) possa rifarsi in senso propiziatorio al numero degli anni di Cristo (#trentarii: i an del Zignùur#). L'oggetto è stato donato dai cugini Fumagalli, nipoti di Giuseppe Fumagalli, che ne è quasi certamente l'autore: il contadino era infatti ricordato in famiglia per la sua proverbiale inventiva tecnologica.

L'informatore Romeo Riva (2024) informa che i rebbi sono realizzati in duro e resistente legno di corniolo, con il quale si costruivano i "denti" di attrezzi come i rastrelli.

Fonti di documentazione: 2/ 3

## USO

Funzione: Pettinare le frasche di ravizzone e districare i bozzoli

Modalità d'uso

L'oggetto veniva afferrato saldamente con una mano lungo la tavola. Con l'altra mano, in cui era tenuto il mannello di ravizzone, si faceva passare quest'ultimo energicamente tra i rebbi, favorendo l'espulsione dei bozzoli

Occasione: Maggio-giugno

Collocazione nell'ambiente: In solaio

Cronologia d'uso: sec. XX prima metà

## UTENTE

Nome: Fumagalli, Giuseppe

Dati anagrafici: 1906-1986

Mestiere o professione: contadino

Categorie sociali di utenza: uomo

Area geografico-culturale: ambito alto-brianzolo

## LOCALIZZAZIONE GEOGRAFICO-AMMINISTRATIVA

Regione: Lombardia

Provincia: LC

Comune: Oggiono

Località: Brughello

## CONSERVAZIONE

### STATO DI CONSERVAZIONE

Data: 2024

Stato di conservazione: discreto

Indicazioni specifiche

Incompleto funzionante. Estesi fori da tarlo sulla tavola, rotture angolari della tavola, otto rebbi mancanti

Fonte: osservazione diretta

## CONDIZIONE GIURIDICA E VINCOLI

### CONDIZIONE GIURIDICA

Indicazione generica: proprietà Ente pubblico territoriale

Indicazione specifica: Parco Monte Barro

Indirizzo: Via Bertarelli, 11 - Galbiate (LC)

### **ACQUISIZIONE**

Tipo acquisizione: donazione

Nome: Cugini Fumagalli

Data acquisizione: 1999

Luogo acquisizione: Lombardia/ LC/ Oggiono

Note: Fonte: inventario museale

## **FONTI E DOCUMENTI DI RIFERIMENTO**

### **DOCUMENTAZIONE FOTOGRAFICA**

Codice univoco della risorsa: SW\_BDM\_SWDO1-00011\_IMG-0000000001

Genere: documentazione allegata

Tipo: fotografia digitale colore

Autore: Capra, Michela

Data: 2024/00/00

Ente proprietario: Parco Monte Barro

Collocazione: Archivio Museo Etnografico dell'Alta Brianza

Codice identificativo: 0267

Nome del file originale: 0267.jpg

### **BIBLIOGRAFIA [1 / 5]**

Genere: bibliografia di confronto

Autore: Provasi A.

Tipo fonte: libro

Titolo libro o rivista: Filatura e torcitura della seta

Luogo di edizione: Milano

Anno di edizione: 1937

### **BIBLIOGRAFIA [2 / 5]**

Genere: bibliografia specifica

Autore: Pirovano M.

Curatore: De Battista A.

Tipo fonte: libro

Titolo collana: Ricerche di Etnografia e Storia

Titolo libro o rivista: Contadini dell'Alta Brianza

Titolo contributo: La gelsibachicoltura

Luogo di edizione: Oggiono (LC)

Anno di edizione: 2000

V., pp., nn.: pp. 107-163

**BIBLIOGRAFIA [3 / 5]**

Genere: bibliografia di confronto

Autore: Muzzi G.B.

Tipo fonte: libro

Titolo libro o rivista: La memoria delle cose. Il lavoro e i giorni dei contadini della pianura bresciana

Luogo di edizione: Brescia

Anno di edizione: 2001

V., pp., nn.: p. 118

**BIBLIOGRAFIA [4 / 5]**

Genere: bibliografia specifica

Curatore: Pirovano M.

Tipo fonte: guida museo

Titolo libro o rivista: Guida del Museo Etnografico dell'Alta Brianza

Titolo contributo: La bachicoltura

Luogo di edizione: Galbiate (LC)

Anno di edizione: 2003

V., pp., nn.: p. 8

**BIBLIOGRAFIA [5 / 5]**

Genere: bibliografia specifica

Autore: Pirovano M.

Curatore: Pirovano M.

Tipo fonte: atti

Titolo collana: Quaderni di etnografia

Titolo libro o rivista: Dal 'campo' al museo. Esperienze e buone pratiche nei musei etnografici italiani

Titolo contributo: La gelsibachicoltura in Brianza e nel Lecchese



Luogo di edizione: Galbiate (LC)

Anno di edizione: 2009

V., pp., nn.: pp. 211-223

#### **DATI RELATIVI ALLE FONTI ORALI**

Nome dell'informatore: Riva, Romeo

Data di nascita: 1935/03/18

Scolarità: Scuole Elementari

Mestiere o professione: Pensionato

Varie: Residente in loc. Rossa a Oggiono (LC) Vedovo Ex-operaio Colloquio del febbraio 2024

### **COMPILAZIONE**

#### **COMPILAZIONE**

Anno di redazione: 2024

Ente compilatore: Museo Etnografico dell'Alta Brianza

Data del sopralluogo: 2024/02/21

Nome: Capra, Michela

Referente scientifico: Pirovano, Massimo

Funzionario responsabile: Villa, Mauro

#### **TRASCRIZIONE PER INFORMATIZZAZIONE**

Anno di trascrizione/informatizzazione: 2024

Nome: Capra, Michela

Ente compilatore: Parco Monte Barro