

SIRBeC

Sistema della conoscenza dei beni culturali



Rita Gigante – Chiara Madia



SIRBeC Sistema Informativo Regionale Beni Culturali

diamo i numeri

1 milione di beni culturali catalogati su 9 milioni a livello nazionale

305.719
Opere e oggetti d'arte

44.820
Beni naturalistici

9.943
Patrimonio scientifico

253.491
Fotografia

40.276
Beni etnoantropologici

536 Luoghi
della cultura

68.827
Stampe antiche

37.099
Reperti archeologici

242
Collezioni

27.104
Architetture



Perché catalogare?

tutelare

conservare

promuovere

valorizzare

La catalogazione garantisce la CONOSCENZA

- a livello inventariale
- a livello approfondimento scientifico - disciplinare



Utilità' e finalità non mutano nel tempo

dagli inventari redatti negli Stati preunitari alle prime riflessioni sul Catalogo Unico dopo l'Unità d'Italia

Cambiano gli **strumenti e metodi in evoluzione**



dai 'lenzuoloni' degli anni '70 alla informatica applicata > nascono i sistemi informativi dei Beni Culturali

SIRBeC di Regione Lombardia

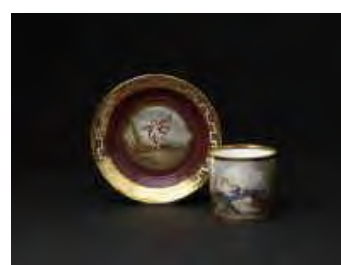
25 anni di catalogazione

- **I.r. 12 luglio 1974**, n. 39 norme in materia di musei di enti locali o di interesse locale.
è supportata l'attività di catalogazione
- **1992** - avvio catalogazione compartecipata soggetti sul territorio
- **1998 – 2000**
- **allineamento standard** di catalogazione nazionali e sviluppo di un sistema informativo
- costituzione di una vera **stratigrafica culturale** - beni collocati nel loro contesto territoriale di produzione e conservazione
- **schede** . tracciati strutturati - adeguate alla tipologia del bene
- **strumenti a corredo** che determinano sintassi e semantica.

Standard  competenze specifiche di settore disciplinare

Lombardia Beni Culturali - SIRBeC si mette in mostra

Opere d'arte



Stampe e matrici d'incisione



Beni etnoantropologici



Reperti archeologici



Patrimonio scientifico e tecnologico



Il patrimonio di RL e degli enti sanitari SIReG in SIRBeC 2007 - 2013

25.000 beni
catalogati storico-
artistici
e medico-scientifici

16.000 schede
SIRBeC rese
disponibili attraverso
interfaccia web
integrata

1.600 beni stima
patrimoniale
raggiunge **20 milioni**
di euro

2009 – Mostra al Pirelli
la Regione dà luce all'arte



Azienda Ospedaliera Spedali Civili Brescia



Fra Galgario, *Ritratto di giovane*,
sec. XVIII



Regione
Lombardia

Azienda Ospedaliera S. Gerardo Monza



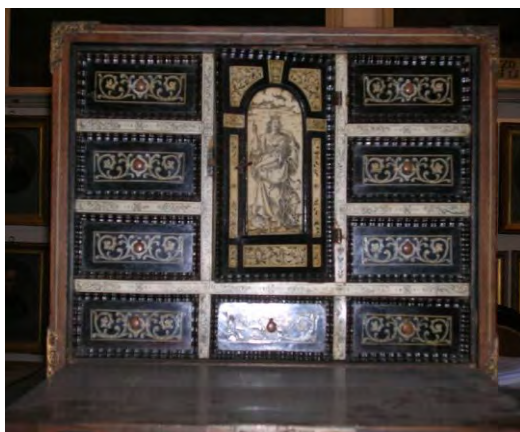
Gerardo Bianchi, Ritratto di Carolina Fusetti
vedova Scotti, sec. XIX

Azienda Ospedaliera Provincia di Pavia

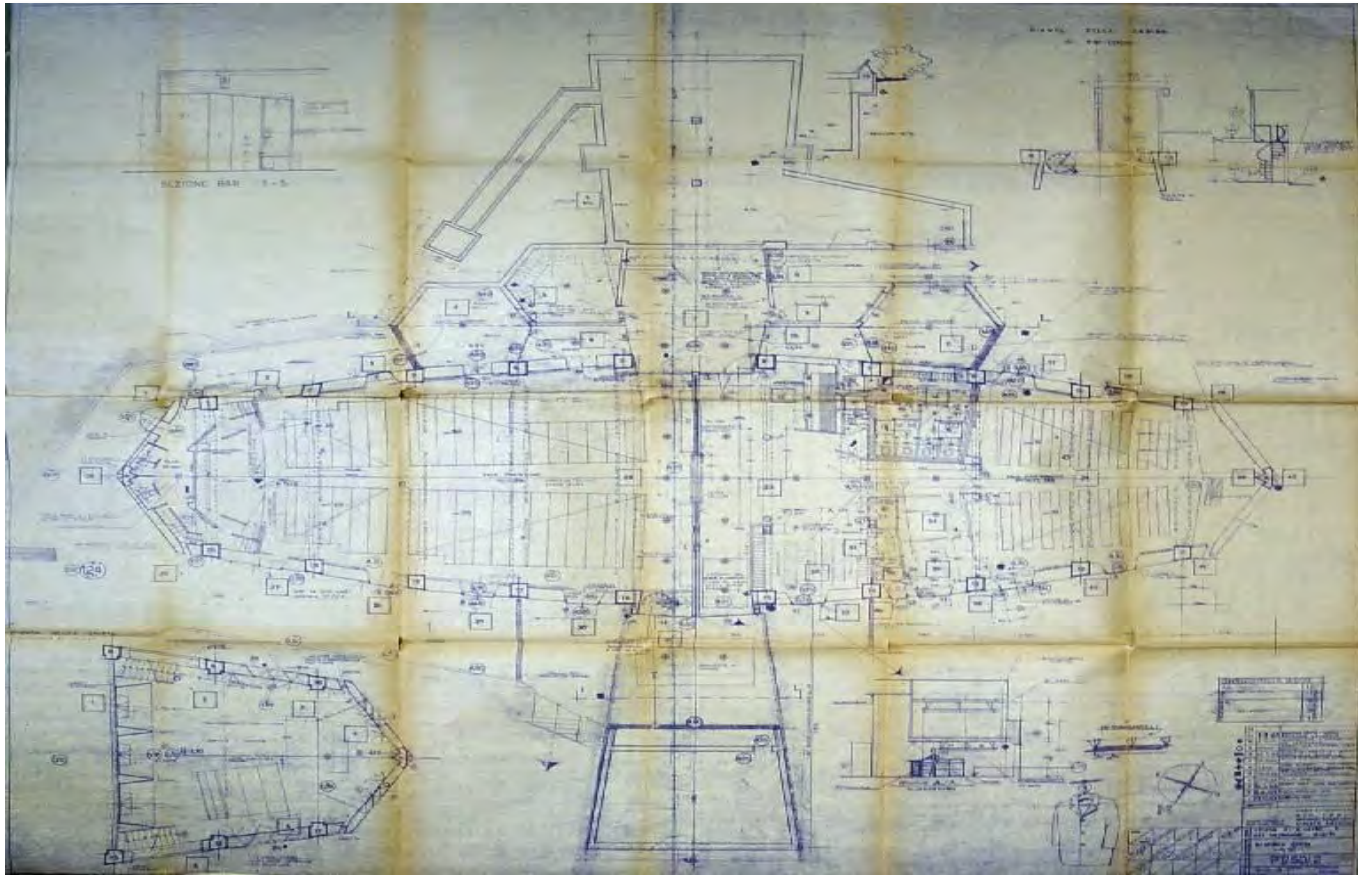
Stipo, sec. XVIII



Paliotto, sec. XIX



Azienda Ospedaliera Ospedale S. Carlo – Milano



Chiesa S. Maria Annunciata all'Ospedale S.
Carlo - Studio d'architettura Gio Ponti, Antonio
Fornaroli, Alberto Rosselli



Ospedale Niguarda Ca' Granda

MAPP - Museo d'Arte Paolo Pini

Psicocittà, 2001



Prateria americana, 1999



Azienda Ospedaliera S. Anna Como

Arredi sede via Napoleona – secc. XVII – XX



Il patrimonio medico -scientifico



SIRBeCWeb - prospettive

modalità web

- semplificazione flusso dei dati
- miglioramento qualità

piattaforma di lavoro condivisa e aggiornata in tempo reale

pubblicazione su web dei cataloghi su siti dedicati in autonomia

partecipazione di soggetti meno strutturati

strumenti per la catalogazione

- data entry
- vista e ordinamento dei dati
- ricerca e reportistica
- esportazione

implementazione parte gestionale

- restauri
- prestiti e movimentazione depositi
- scheda conservativa

- **nuove forme di fruizione**
- sistema scolastico di vario grado
- turismo culturale



Regione
Lombardia