

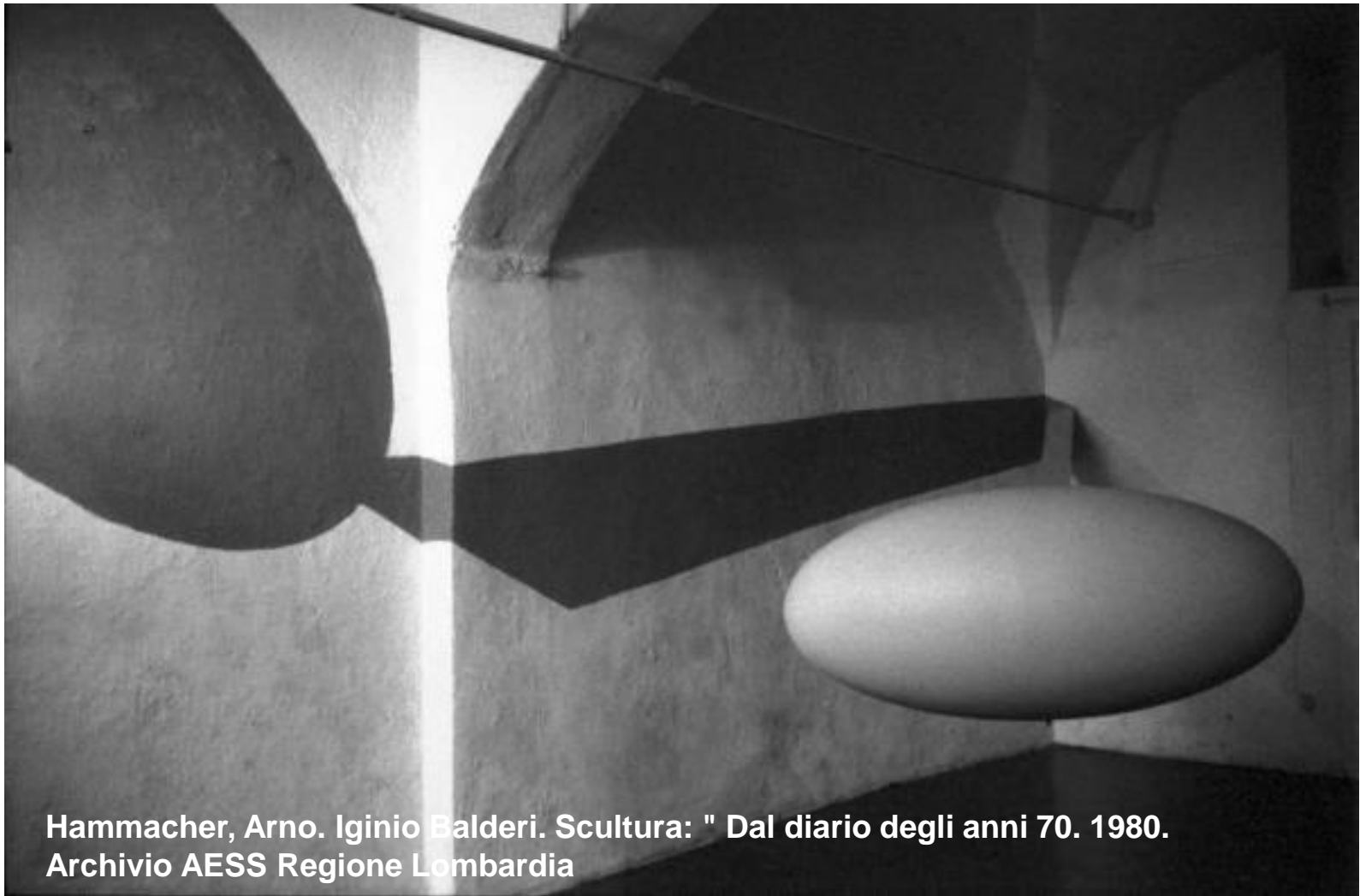
La catalogazione della fotografia in Regione Lombardia

Milano, 8 luglio 2019

Alessandra Vertechy



Regione
Lombardia



L'attività di catalogazione del patrimonio fotografico in Regione Lombardia è stata avviata a partire dal 1995 sui fondi fotografici di proprietà regionale.

Banca dati per la catalogazione della Fotografia

Tra il 1999 e il 2019 attraverso il software SIRBeC/AFRL distribuito da Regione sono state realizzate:

oltre 290.000 sono schede F Immagine/Supporto delle quali **230.000** pubblicate sul portale LombardiaBeniculturali

146 schede Fondo fotografico

9.000 schede serie/servizio

28.000 schede contenitore

60 Istituti di conservazione

Istituti di conservazione del patrimonio fotografico presenti in SIRBeC/ AFRL

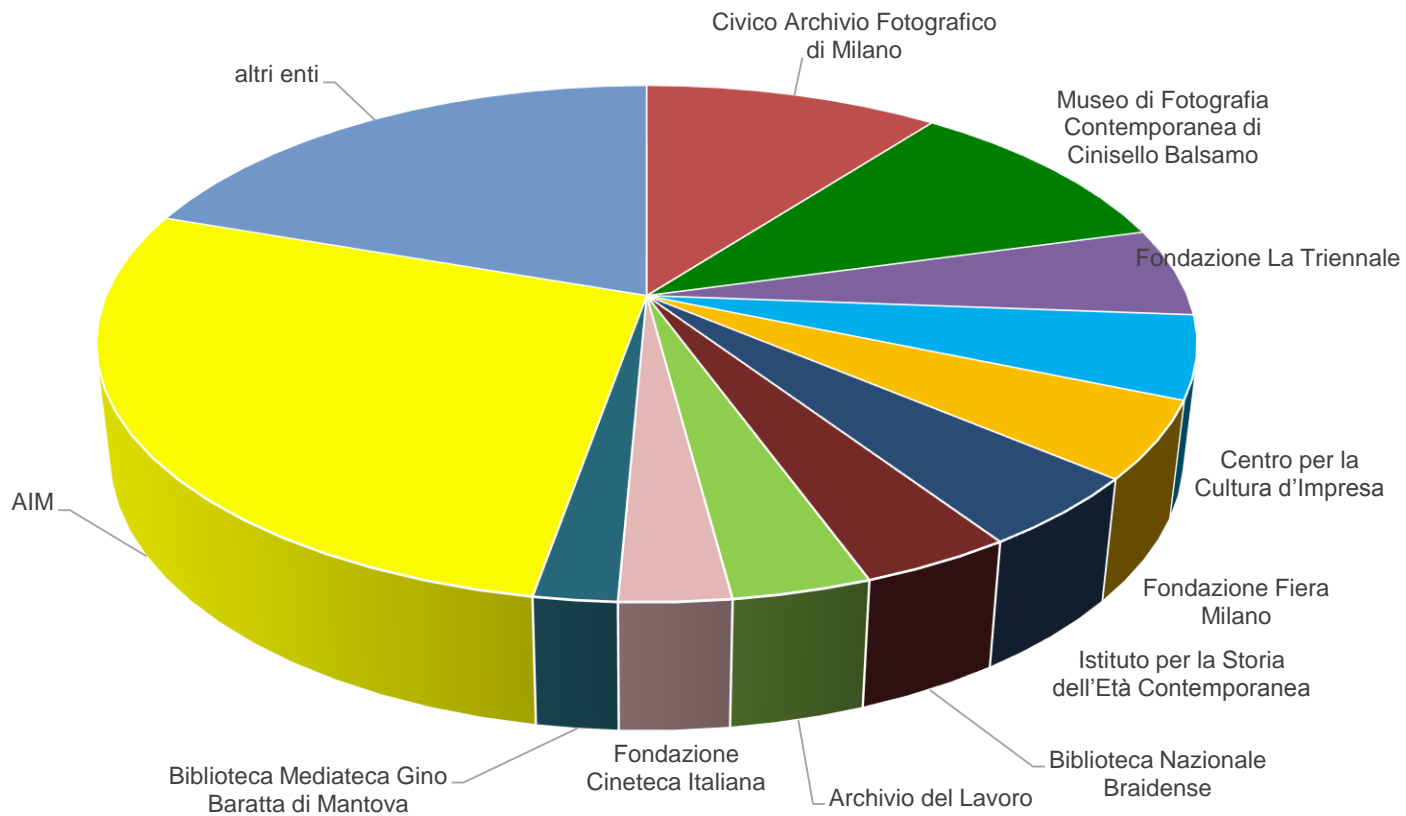
Civico Archivio Fotografico di Milano	30.000 schede
Museo di Fotografia Contemporanea di Cinisello Balsamo	30.000 schede
Fondazione La Triennale	16.000 schede
Centro per la Cultura d'Impresa	15.000 schede
Fondazione Fiera Milano	14.000 schede
Istituto per la Storia dell'Età Contemporanea	13.000 schede
Biblioteca Nazionale Braidense	11.000 schede
Archivio del Lavoro	10.000 schede
Fondazione Cineteca Italiana	8.000 schede
Biblioteca Mediateca Gino Baratta di Mantova	6.000 schede

Regione Lombardia è presente con 80.000 schede relative a fondi fotografici acquisiti a vario titolo.

E ancora:

Fondazione Arnoldo e Alberto Mondadori, Istituto dei Ciechi di Milano, ASP Golgi Redaelli, Fondazione Movimento di Corrente, Ente Parco Nord, Provincia di Milano, Biblioteca Civica di Villasanta, Provincia di Como, Musei Civici di Como, Museo della Seta Abegg di Como, Archivio di Stato di Mantova, Museo Civico di Canneto sull'Oglio, Comune di Mantova, Istituto Mantovano di Storia Contemporanea, Musei Civici di Pavia, Archivio Fotografico Cicala di Voghera Fondo per l'Ambiente Italiano, U.R.B.I.M. Lombardia...

Istituti di conservazione che partecipano al sistema SIRBeC/AFRL



Bando Catalogazione del patrimonio culturale (L.R. 25/2016 art.38)
annualità 2018 e 2019

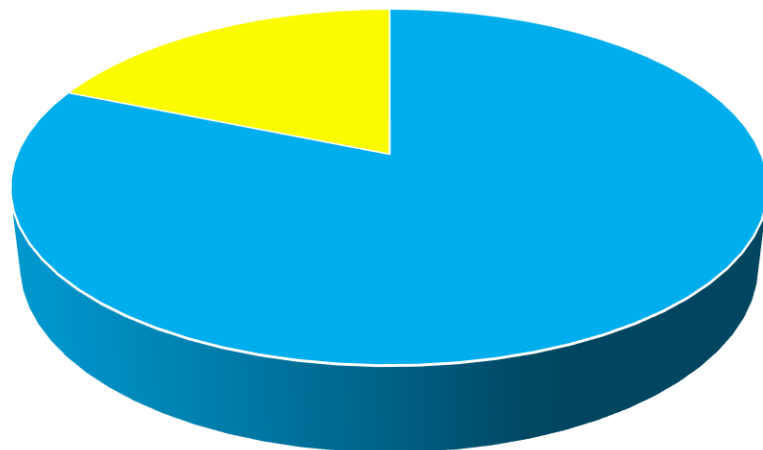
progetti di catalogazione del patrimonio fotografico

30% del totale dei progetti presentati nel 2018

43% del totale dei progetti presentati nel 2019

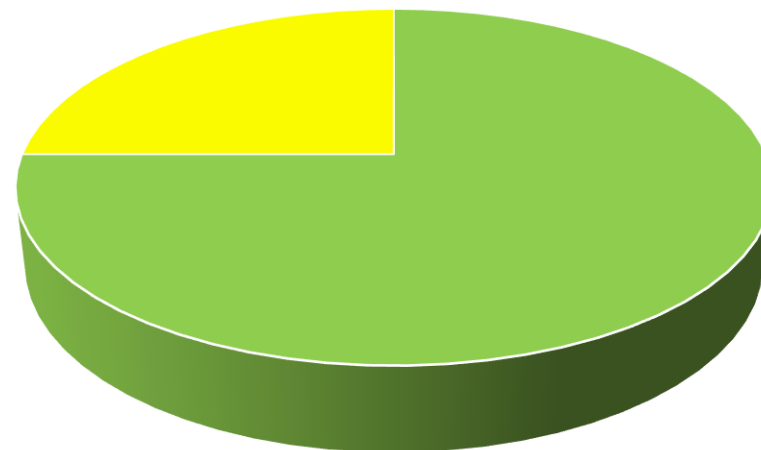
Progetti di catalogazione presentati negli anni 2018/2019

2018



■ totale progetti presentati ■ progetti fotografia

2019



■ totale progetti presentati ■ progetti fotografia

SIRBeC/AFRL

SIRBeC/AFRL è un sistema di schede che consente di catalogare la fotografia e di descrivere il contesto

Il nucleo del Sistema è costituito dalle due schede principali:

Scheda Immagine/Supporto (scheda F)

Scheda Immagine contiene le informazioni legate alla ripresa o scatto

Scheda Supporto contiene le informazioni legate al supporto fisico

Scheda Fondo fotografico, consente di descrivere un complesso di oggetti unificati da una logica originaria comune di tipo produttivo, collezionistico o di conservazione. Consente inoltre di contestualizzare il singolo oggetto fotografico all'interno di un insieme di appartenenza.

Scheda Contenitore descrive i contenitori e i sub-contenitori nei quali si trovano i supporti fotografici al momento della loro acquisizione

Scheda Sezione

Scheda Serie / Servizio fotografico

Scheda Insieme

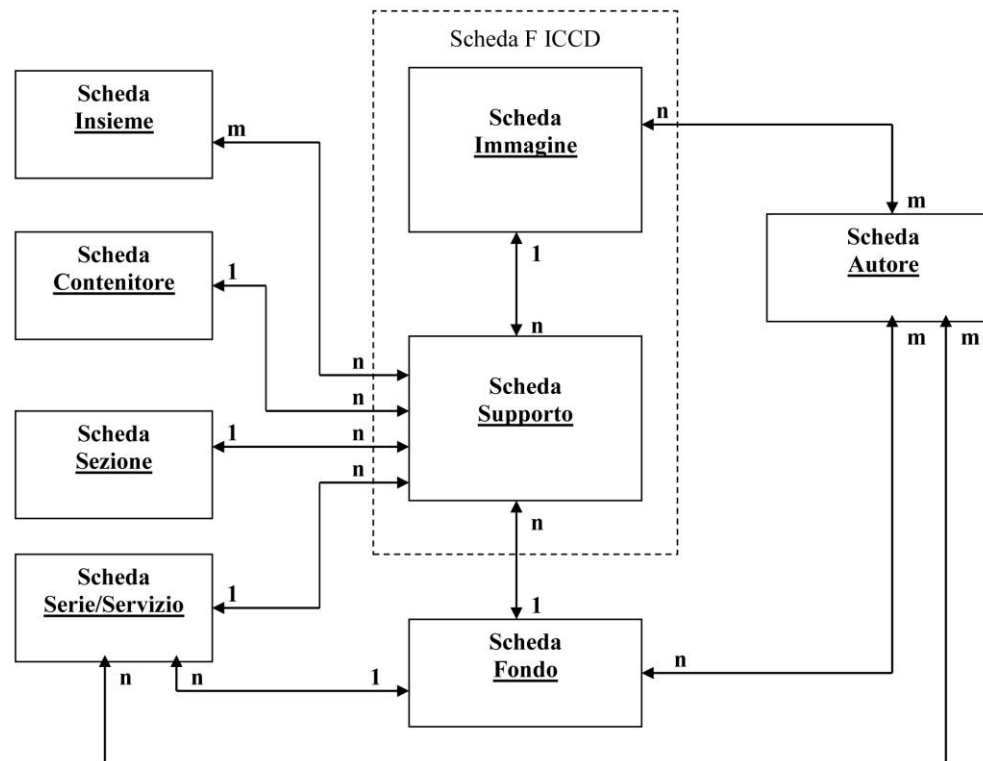
Scheda Autori della fotografia

Il sistema garantisce l'interoperabilità con gli standard ICCD

F Fotografia ICCD versione 3.0 e 4.0

FF Fondo fotografico ICCD 4.0

Schema delle relazioni



Tutte le relazioni tra le diverse tipologie di schede sono realizzate per mezzo di campi che gestiscono le corrispondenze.

Segue l'elenco delle relazioni che intercorrono tra le schede componenti (per il significato dei campi si faccia riferimento al tracciato di ogni singola scheda):

Immagine – IDK	↔ Supporto – RIMK
Supporto – UBFP	↔ Fondo – OGTN
Supporto – UBFBZ	↔ Sezione – SEZN
Supporto – UBFBZ+UBFBS	↔ Serie/Servizio – SERZ+SERN
Supporto – UBFBZ+UBFBC	↔ Contenitore – CONZ+CONN
Supporto – UBFI	↔ Insieme – INSN
Serie/Servizio – FOA	↔ Fondo – OGTN
Immagine – AUFJ	↔ Autori fotografia – IDH
Serie/Servizio – AUFJ	↔ Autori fotografia – IDH
Fondo – AUFJ	↔ Autori fotografia – IDH

In SIRBeC web

Migrazione dell'intera banca dati AFRL

Mantenimento delle funzionalità proprie di SIRBeC

Per ciascuna tipologia di scheda per la catalogazione della fotografia sono previsti tre livelli di compilazione:

Inventario, livello minimo, campi e sottocampi obbligatori

Precatalogo, livello medio, osservazione diretta del bene

Catalogo, livello alto, prevede ricerche bibliografiche e archivistiche

I percorsi di valorizzazione sul sito lombardiabenculturali costituiscono uno strumento per la valorizzazione dei progetti di catalogazioni di fotografia

un esempio:

<http://www.lombardiabenculturali.it/blog/percorsi/il-parco-prima-del-parco-1903-1970/>

attraverso la catalogazione della fotografia è stata ricostruita la storia e la trasformazione di un territorio