



Centro per la cultura d'impresa
innovazione storie reti persone

Descrivere un'immagine: la soggettazione della fotografia

Fotografia industriale: il Fondo Edison

Maria Chiara Corazza, Laura Casone

FORMA, 21 ottobre 2009



Un'impresa, tante imprese

Ogni impresa è soggetta a molteplici trasformazioni societarie.

Dalla fusione di Montecatini (chimica) e di Edison (energia) nasce Montedison (1966).

Chimica: miniere, cave, Moplen, Giulio Natta, Gino Bramieri.

Energia: centrali, dighe, Ermanno Olmi.

L'importanza di un Ufficio fotografico interno

Le grandi imprese hanno spesso all'interno un proprio Ufficio fotografico.

Negli anni '70 riorganizzazione archivistica: selezione, scarto, nuovi contenitori.

Album fotografici diacronici dedicati alla località delle singole sedi produttive ("distretto" sociale).

Il nesso archivistico è il titolo del contenitore (I livello soggettazione)



SGTI: Calceranica - Miniera di pirite - Monte Bosentino - Sondaggio

AUF: Ancillotti & Martinotti; LRD: 1935-1949; IMM-3h030-000053



Conoscenze tecnico-scientifiche e strumenti di corredo

**Competenze recuperabili con il
ricorso a professionalità specifiche
(oneroso) e a strumenti di corredo.**

Indici delle immagini negli album.

Didascalie sul *verso* dei supporti.

SGTI: Bellicai (Iglesias) - Diga Monteponi

AUF: Ufficio fotografico Montecatini; LRD: 1962; IMM-3h050-0000380

Pag. n.	DESCRIZIONE DEL SOGGETTO	Pot.	Negativi		Diap.
			b/n	col.	
31	Galleria di scolo pozzo armamento calcestruzzo.	civil.	G/S/10		
32	Piazzale ricerche Bagnolo.	"	G/S/2		
33	Caricamento vagoni con pala meccanica.	"	8		
34	Cantiere allo sbocco -veduta generale.	"	G/S/1		
35	Galleria di scolo trasporto calcestruzzo.	"	G/S/9		
36	Argano estrazione dal pozzo.	"	3		
37	Particolare di galleria murata(interba)	"	G/S/12		
38	Cant. allo sbocco e scarico delle acque.	"	G/S/3		
39	Caricamento vagoni con pala meccanica.	"	G/S/13		
40	FasE di escavazione della galleria.	"	G/S/11		
41	Impianto di flottazione.	"	9 91		
42	Ponte protettore.	publif.	266894		
43	Decantatore Dorr-Flottazione.	"	266931	✓	
44	" " " "	civil.	1		
45	Celle di flottazione.	publif.	266930		
46	Pozzo eseguite nella mese di Agosto 1960 revisionate dall'Ingn. VACCARI del SEMI.	centro	7797	✓	
47	Impianto di flottazione-laveria ed officina	"	7803		
48	Impianto di trattamento -Laveria.	"	7798	✓	
49	Impianto di laveria-flottazione ed officina.	"	7808	✓	
50	Impianto di laveria e flottazione-teleferica trasporto T.V. da Malignoni con ponte prot.	"	7811	✓	
51	Impianto di trattamento(laveria) e teleferica T.V. da Malignoni.	"	7812	✓	
52	Impianto di trattamento(laveria e flottazione).	"	7804	✓	
53	Attrezzatura per inizio scavo alla torra	"	7804	✓	
54	Pozzo Ballarino-Castello di estrazione.	centro	34679	✓	
55	" " - ricetta esterna ingabbio vagoni	"	34680	✓	
56	Pozzo " " - " " pulpitocomando e carrello traslatore.	"	34681		
56	Pozzo Ballerino-nastro carica silos pirite.	"	34682		



MONTECATINI
SOCIETÀ GENERALE PER L'INDUSTRIA MINERARIA E CHIMICA
QUESTA FOTOGRAFIA E' PROPRIETA' DELLA
SOCIETA' MONTECATINI E NON PUO' ESSERE
RIPRODOTTA NE' MOSTRATA A TERZI SENZA
IL SUO CONSENSO SCRITTO.

52

pag. 52
Società "MONTECATINI S. P. A."
Settore Miniere
Stabilimento Miniera di Boccheggiano.....
Impianto Impianto di flottazione......

0



Conoscenze tecnico-scientifiche e strumenti di corredo

**Competenze recuperabili con il
ricorso a professionalità
competenti (oneroso) e a
strumenti di corredo.**

Indici delle immagini negli album.

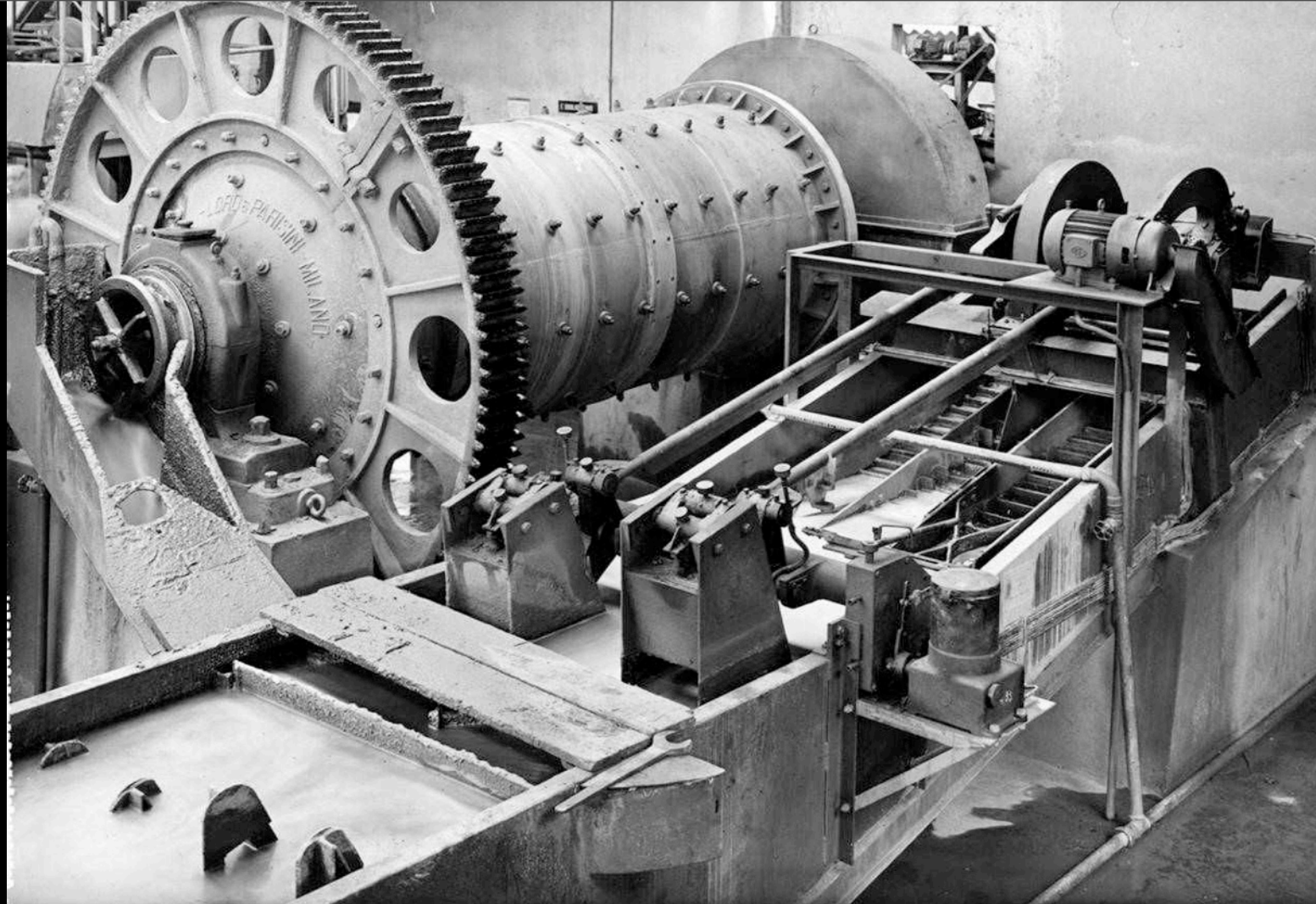
Didascalie sul *verso* dei supporti.

**È possibile soggettare con una
gerarchia di informazioni.**

La fruizione è per tutti.

SGTI: Bellicai (Iglesias) - Diga Monteponi

AUF: Ufficio fotografico Montecatini; LRD: 1962; IMM-3h050-0000380



SGTI: Boccheggiano - Miniera di pirite - Impianto di flottazione – Interno

AUF: Civilini, Lando

LRD: 1950

IMM-3h030-0000147



La ricercabilità dei dettagli “invisibili”

Ogni foto è portatrice di molteplici informazioni, ma è conservata in archivio solo perché si è interessati ad alcuni di essi.

Soggettare significa rendere ricercabili quei pochi dettagli.

Per Edison essi sono legati al *sapere* tecnico (lo specifico della sua attività) che rende *visibili/ricercabili* elementi NON contenuti nell'immagine (casa degli operai>miniera; paesaggio>miniera).

SGTI: Rho - Centro ricerche resine - Interno - Piattine estruse di polimetilmetacrilato

AUF: Ufficio fotografico Montecatini; LRD: 1955-64; IMM-3h050-0001092



SGTI: Iglesias - Miniera di barite

AUF: Pizzetti, Nando

LRD: 1940-1955

IMM-3h040-0000622

ALCUNI ESEMPI DI SOGGETTAZIONE



SGTI: Avenza - Laboratorio marmi – Deposito

AUF: Stefani, Bruno

LRD: 1930-1940

IMM-3h030-0000274



**SGTI: Avenza - Stabilimento
petrolchimico - Reparto coke**

AUF: Stefani, Bruno

LRD: 1930-1940

IMM-3h050-0000131



SGTI: Orbetello - Stabilimento perfosfato - Magazzino

AUF: Vasari, Alessandro

LRD: 1930-1945

IMM-3h040-0000452



SGTI: Orbetello - Stabilimento esplosivi - Cartucceria - Macchina incartucciatrice della dinamite

AUF: Anonimo

LRD: 1945-1950

IMM-3h040-0000510



**SGTI: Avenza - Stabilimento per il trattamento dell'azoto - Impianto cianamide
- Interno**

AUF: Stefani, Bruno

LRD: 1930-1940

IMM-3h030-0001656

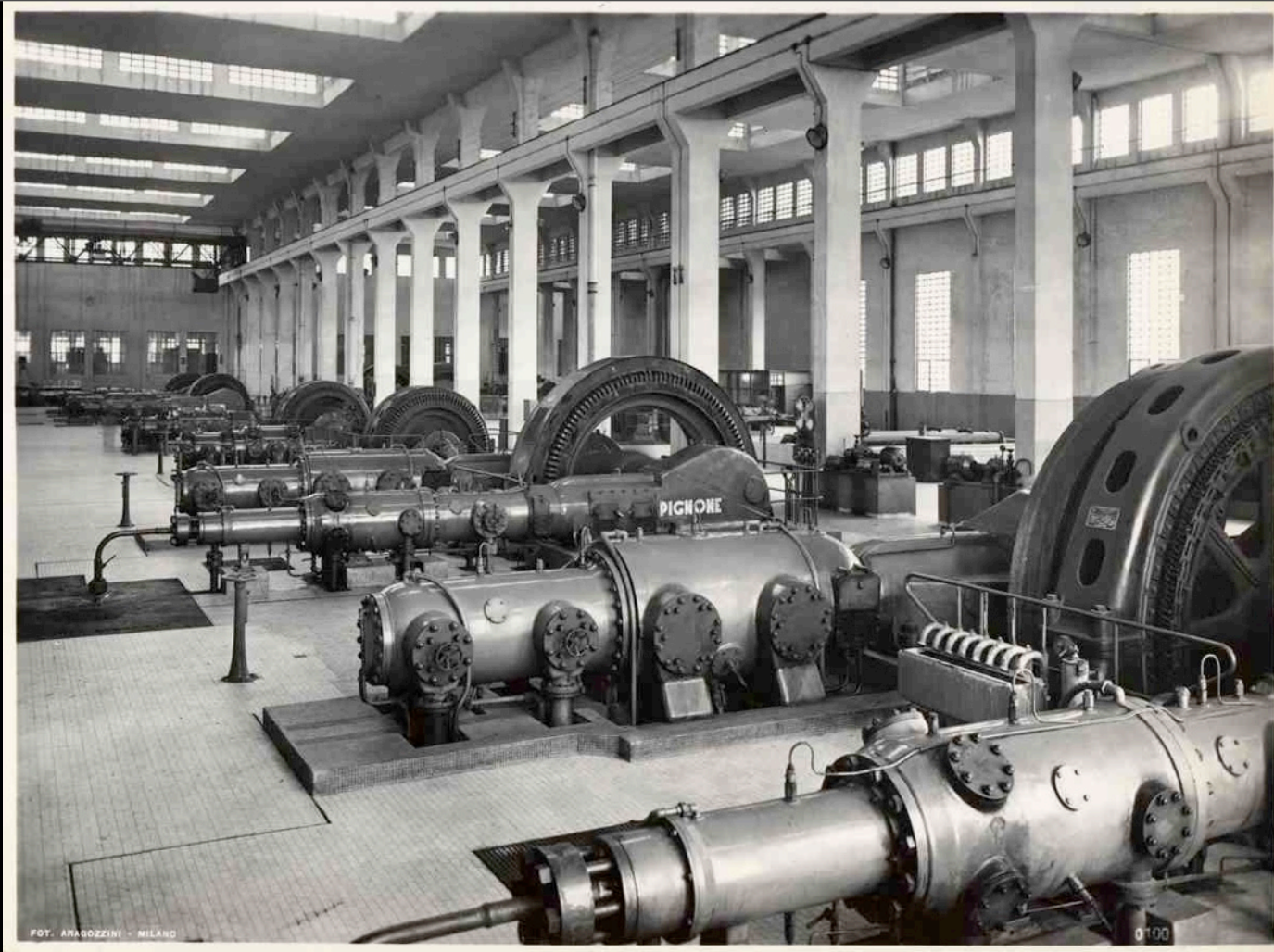


SGTI: Avenza - Stabilimento per il trattamento dell'azoto - Magazzino - Interno

AUF: Aragozzini, Vincenzo

LRD: 1945-1955

IMM-3h030-0001828



SGTI: Avenza - Stabilimento per il trattamento dell'azoto - Reparto di compressione del gas - Interno

AUF: Aragozzini, Vincenzo

LRD: 1945-1955

IMM-3h030-0001834



SGTI: Avenza - Laboratorio marmi - Segheria - Telaio multilame

AUF: Stefani, Bruno

LRD: ante 1940

IMM-3h030-0000184



SGTI: Niccioleta - Scuola elementare - Classe di alunni

AUF: Stefani, Bruno

LRD: 1936-1943

IMM-3h030-0001449



554

SOC. MONTECATINI
PERTICARA - MINIERA DI ZOLFO

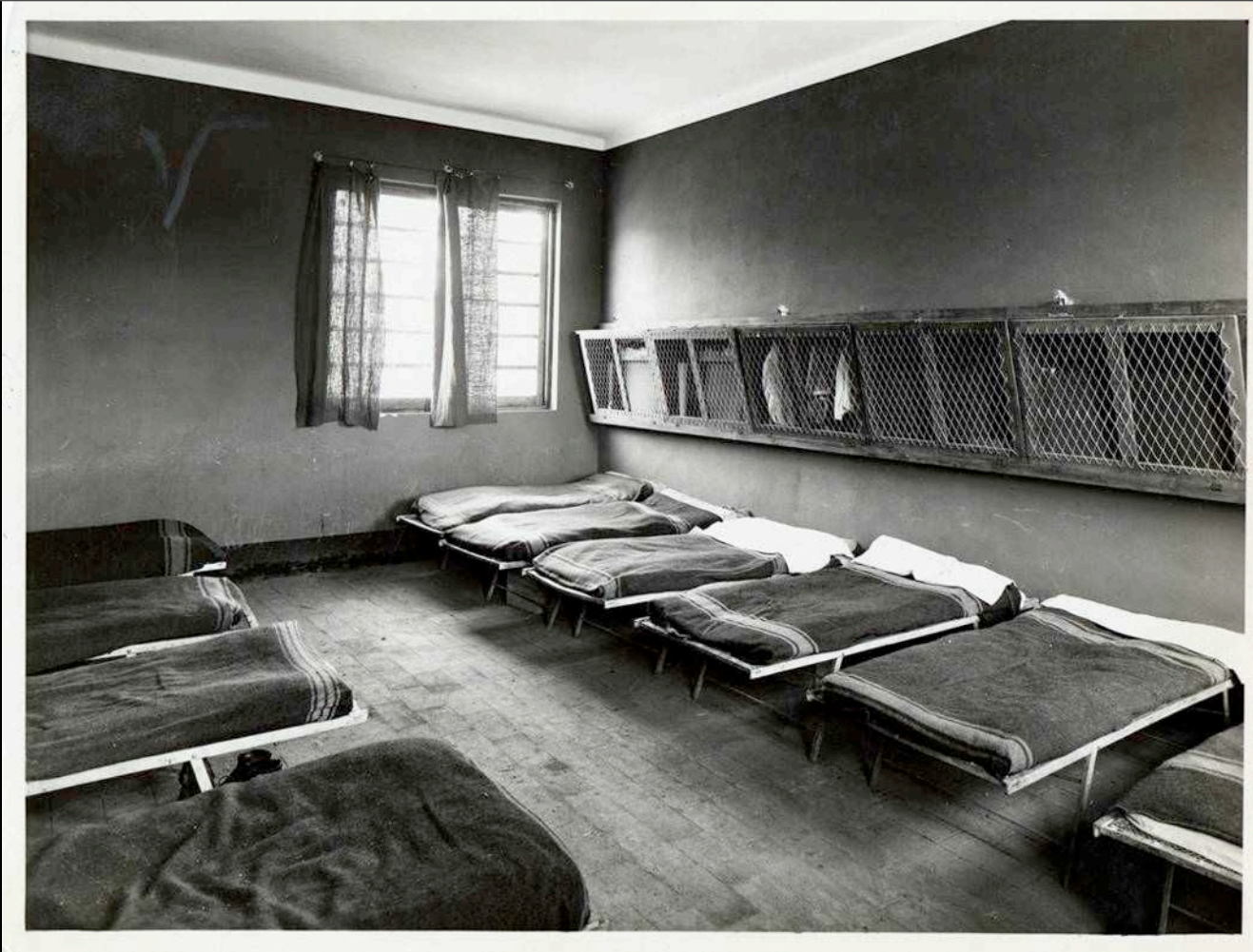
STABILIMENTO FOTOTECHNICO
ANCILLOTTI & MARTINOTTI
VIA BRESCELA 17 - TEL. 20000 - MILANO

SGTI: Peticara - Miniera di zolfo - Casa degli operai - Cucina

AUF: Ancillotti & Martinotti

LRD: 1937

IMM-3h030-0000930

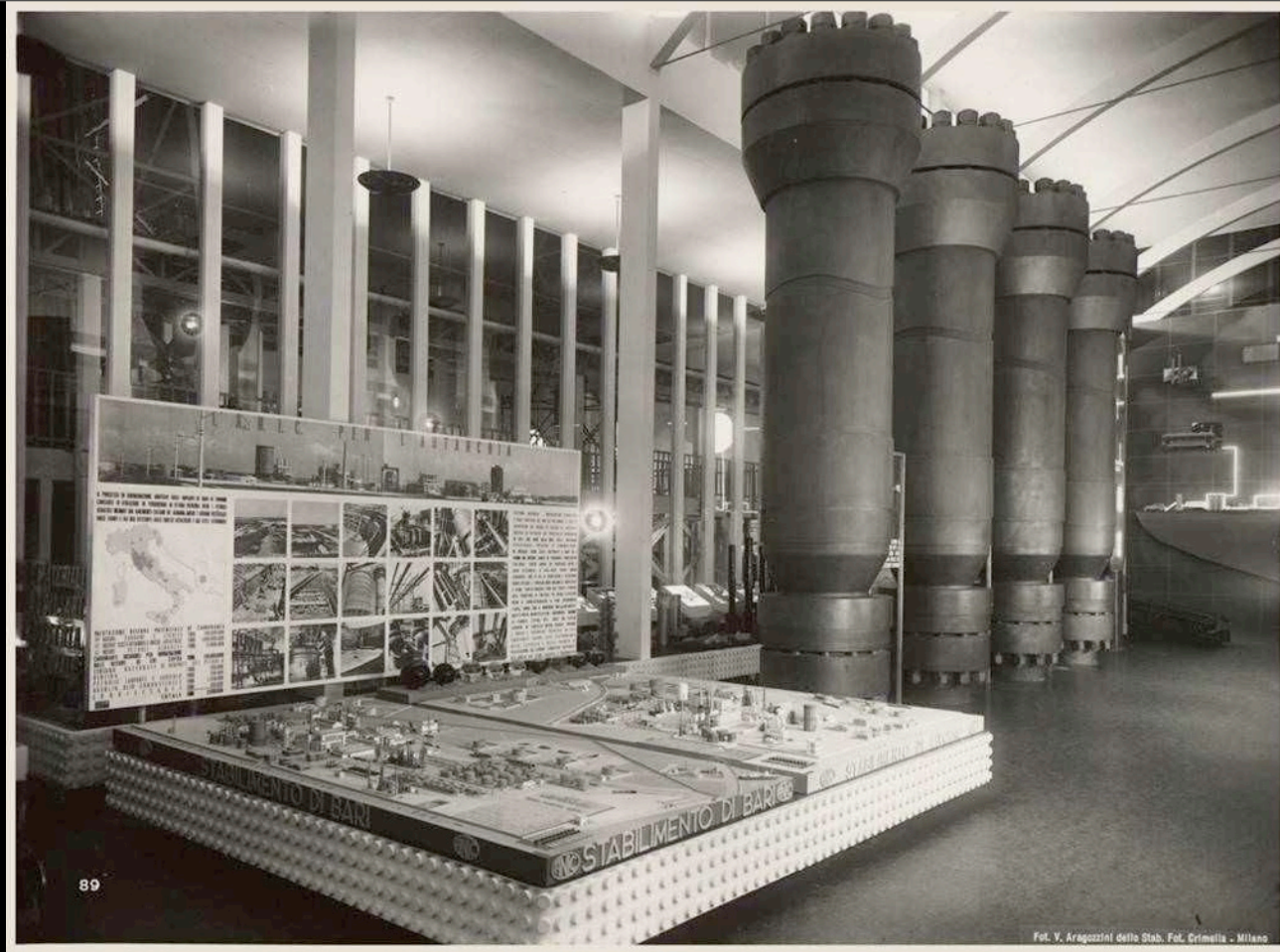


SGTI: Ribolla - Miniera di lignite - Casa degli operai - Interno

AUF: Civilini, Lando

LRD: 1935-1939

IMM-3h040-0000581



**SGTI: Roma - Mostra autarchica del minerale italiano del 1938 -
Padiglione combustibili liquidi e gassosi – Interno**

AUF: Aragozzini, Vincenzo

LRD: 1938

IMM-3h050-0000923

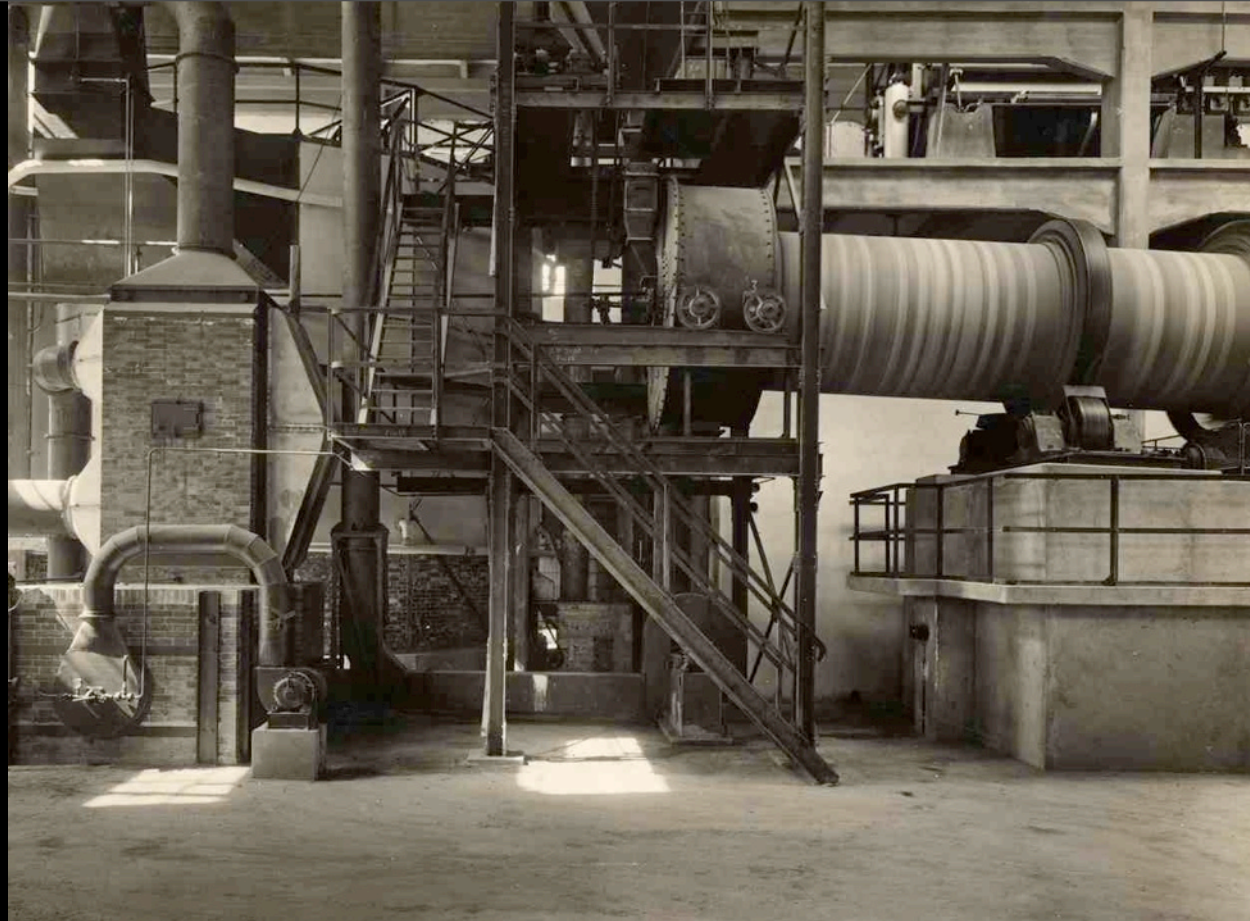


SGTI: Milano - Fiera campionaria del 1952 - Padiglione Montecatini - Sala Miniere – Interno

AUF: Aragozzini, Vincenzo

LRD: 1952

IMM-3h040-0000957



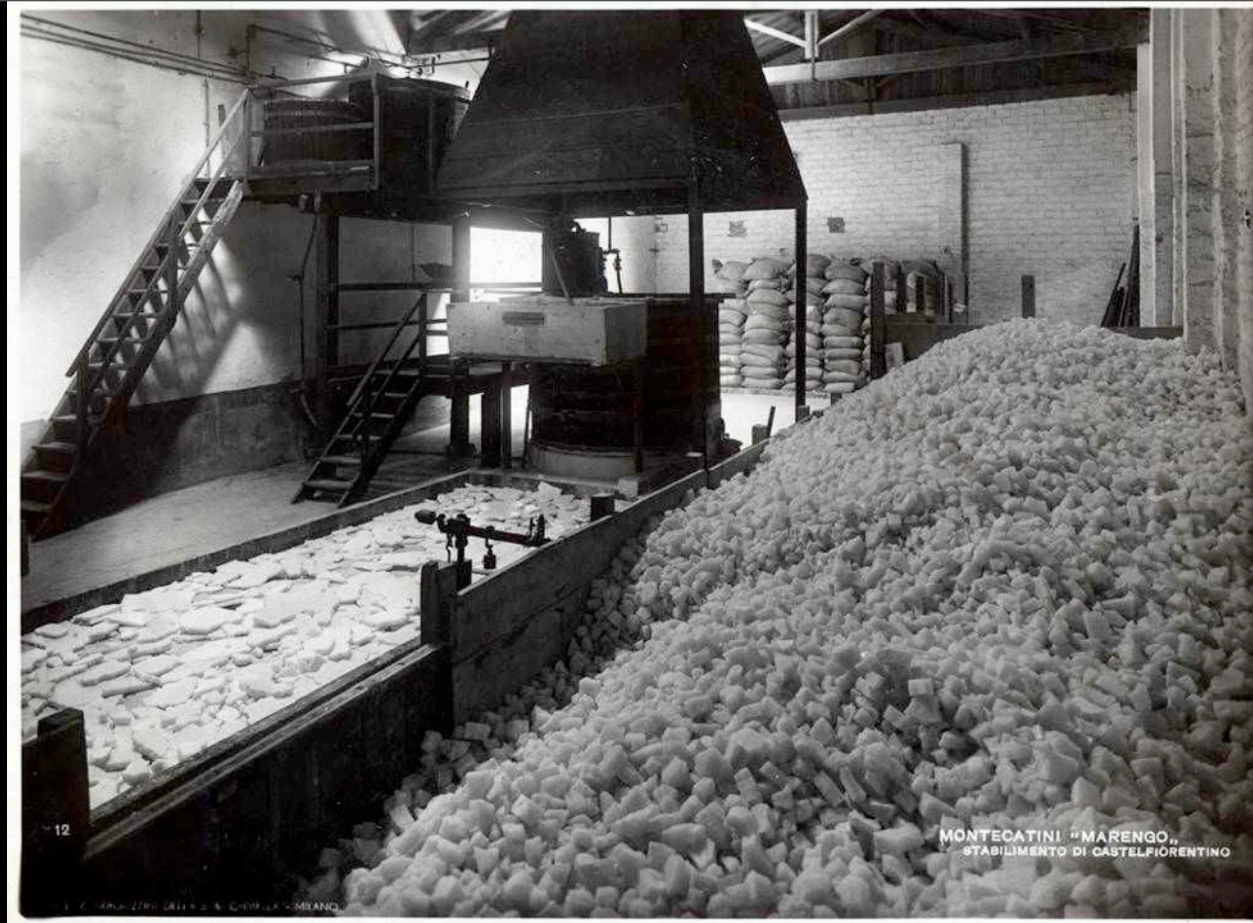
SGTI: Livorno - Stabilimento litopone - Interno - Essiccatoio

SGTD: Livorno. Interno dello stabilimento per la produzione del litopone (miscela di solfato di bario e solfuro di zinco): essiccatoio del litopone di tipo Buttner. Lo stabilimento fu costruito nel 1935 dalla Società Italiana del Litopone.

AUF: Crimella, Mario

LRD: post 1935

IMM-3h030-0001178



SGTI: Castelfiorentino - Stabilimento superfosfato - Impianto solfato di alluminio - Interno

SGTD: Castelfiorentino. Interno dell'impianto di produzione del solfato di alluminio: vasca di raccolta del prodotto e, a destra, deposito del solfato lavorato.

AUF: Aragozzini, Vincenzo

LRD: 1940-1950

IMM-3h030-0000474

UN ESEMPIO DI VALORIZZAZIONE ON-LINE



Boccheggiano, Miniera di pirite, Edificio. Interno

EDISON | Immagini dall'archivio fotografico

temi ricerca info



PONTE GARDENA. CENTRALE ELETTRICA. STATUA EQUESTRE. MODELLO IN GESSO



Artigiani al lavoro al modello in gesso della statua equestre per la centrale elettrica di Ponte Gardena, fine anni Trenta del Novecento (Vincenzo Aragozzini).

