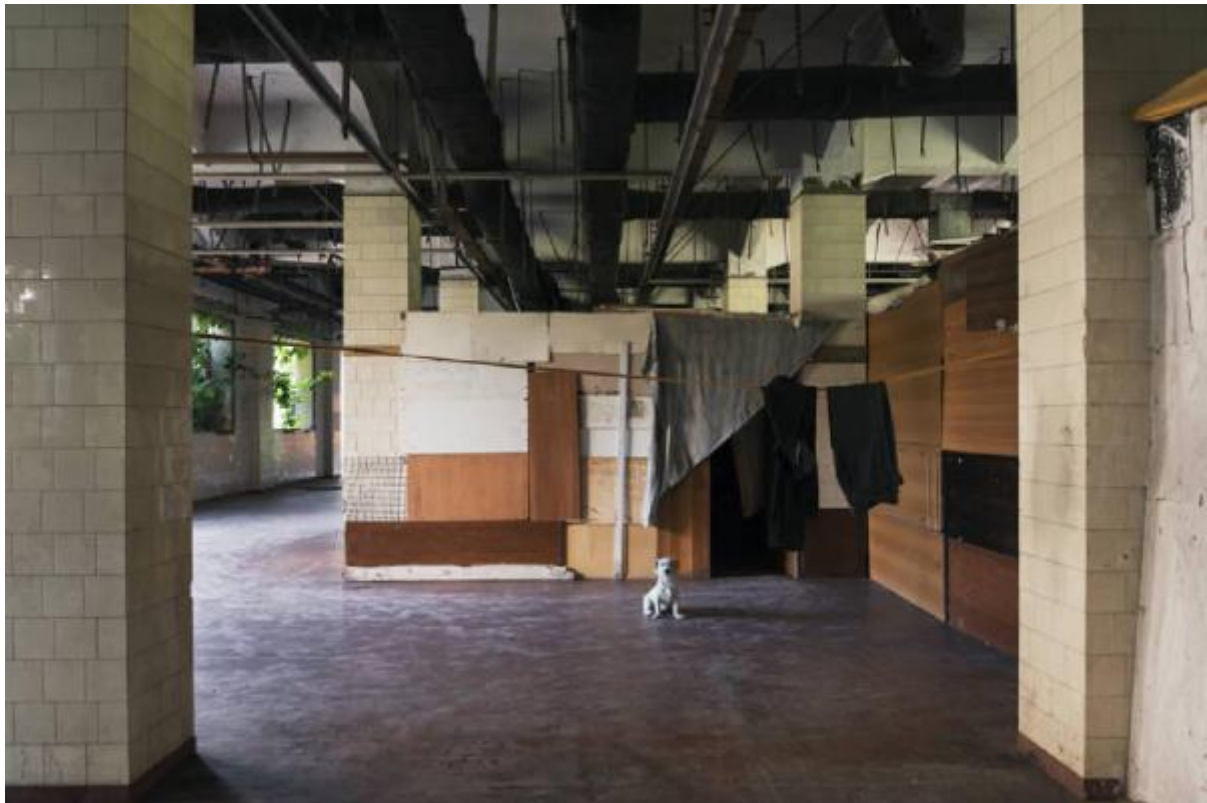


Mush/rooms. Roma, via Tiburtina - Fabbrica di Penicillina Leo abbandonata: interno - Baracca - Cane - Vestiti stesi - Degrado

Guglielmo, Gloria; Passaro, Marco



Link risorsa: <https://www.lombardiabeniculturali.it/fotografie/schede/IMM-10100-0004541/>

Scheda SIRBeC: <https://www.lombardiabeniculturali.it/fotografie/schede-complete/IMM-10100-0004541/>

CODICI

Unità operativa: 10100

Numero scheda: 4541

Codice scheda: IMM-10100-0004541

Visibilità scheda: 3

Utilizzo scheda per diffusione: 03

Tipo di scheda: AFRLIMM

Identificazione

Mush/rooms. Roma, via Tiburtina - Fabbrica di Penicillina Leo abbandonata: interno - Baracca - Cane - Vestiti stesi - Degrado

SOGGETTO

CLASSIFICAZIONE

Altra classificazione: reportage

Tipo classificazione: Classificazione per genere fotografico Archivi dell'Immagine - Regione Lombardia

THESAURUS [1 / 6]

Descrittore: abitazione

Tipo thesaurus: Thesaurus AESS, Archivi dell'Immagine - Regione Lombardia

THESAURUS [2 / 6]

Descrittore: animali

Tipo thesaurus: Thesaurus AESS, Archivi dell'Immagine - Regione Lombardia

THESAURUS [3 / 6]

Descrittore: marginalità

Tipo thesaurus: Thesaurus AESS, Archivi dell'Immagine - Regione Lombardia

THESAURUS [4 / 6]

Descrittore: povertà

Tipo thesaurus: Thesaurus AESS, Archivi dell'Immagine - Regione Lombardia

THESAURUS [5 / 6]

Descrittore: fabbrica / opificio

Tipo thesaurus: Thesaurus AESS, Archivi dell'Immagine - Regione Lombardia

THESAURUS [6 / 6]

Descrittore: interni

Tipo thesaurus: Thesaurus AESS, Archivi dell'Immagine - Regione Lombardia

LUOGO E DATA DELLA RIPRESA

LOCALIZZAZIONE

Stato: Italia

Regione: Lazio

Provincia: RM

Comune: Roma

Data: 2018

DATAZIONE GENERICA

Secolo: XXI

Frazione di secolo: primo quarto

DATAZIONE SPECIFICA

Da: 2018

A: 2018

DEFINIZIONE CULTURALE

AUTORE DELLA FOTOGRAFIA [1 / 2]

Nome scelto (autore personale): Guglielmo, Gloria

Dati anagrafici/estremi cronologici: 1988-

Riferimento all'intervento: fotografo principale

Codice scheda autore: AUF-10100-0000140

Motivazione dell'attribuzione: committenza

AUTORE DELLA FOTOGRAFIA [2 / 2]

Nome scelto (autore personale): Passaro, Marco

Dati anagrafici/estremi cronologici: 1987-

Riferimento all'intervento: fotografo principale

Codice scheda autore: AUF-10100-0000141

COMPILAZIONE

COMPILAZIONE

Data: 2019

Nome: Giacometti, Alice

Referente scientifico: Cerletti, Maddalena

Funzionario responsabile: Guerci, Gabriella

GESTIONE ARCHIVIO

ULTIMA MODIFICA SCHEDA

Ultima modifica scheda - data: 2021/12/25

Ultima modifica scheda - ora: 11.58

PUBBLICAZIONE SCHEDA

Pubblicazione scheda - stato: 1

Pubblicazione scheda - data ultima pubblicazione: 2022/06/10

Pubblicazione scheda - ora ultima pubblicazione: 12.39

SUPPORTO COLLEGATO: AFRLSUP - SUP-10100-0005387 [1 / 1]

CODICI

Unità operativa: 10100

Numero scheda: 5387

Codice scheda: SUP-10100-0005387

Visibilità scheda: 3

Utilizzo scheda per diffusione: 03

RIFERIMENTO SCHEDA IMMAGINE

Codice IDK della scheda immagine: IMM-10100-0004541

Codice visibilità scheda immagine: 3

Codice diffusione scheda immagine: 03

Tipo di scheda: F

Livello di ricerca: P

CODICE UNIVOCO

Codice regione: 03

Numero di catalogo generale: 02115026

Ente schedatore: R03/ Museo di Fotografia Contemporanea

Ente competente: S27

OGGETTO

OGGETTO

Definizione dell'oggetto: positivo

Natura biblioteconomica dell'oggetto: m

Originalità: originale

QUANTITA'

Numero oggetti/elementi: 1

SOGGETTO

TITOLO

Titolo proprio: Mush/rooms, 2018

Specifiche titolo: dell'autore, comunicazione 2018

LOCALIZZAZIONE GEOGRAFICO-AMMINISTRATIVA

LOCALIZZAZIONE GEOGRAFICO-AMMINISTRATIVA

Stato: Italia

Regione: Lombardia

Provincia: MI

Nome provincia: Milano

Codice Istat comune: 015077

Comune: Cinisello Balsamo

COLLOCAZIONE SPECIFICA

Tipologia: villa

Qualificazione: residenziale

Denominazione: Villa Ghirlanda - complesso

Denominazione spazio viabilistico: Via Giovanni Frova, 10

Denominazione struttura conservativa - livello 1: Museo di Fotografia Contemporanea

Denominazione struttura conservativa - livello 2: archivio fotografico

Tipologia struttura conservativa: museo

Collocazione originaria: SI

Altra denominazione: Villa Ghirlanda Silva, Cattaneo di Proh

ACCESSIBILITA' DEL BENE

Accessibilità: SI

UBICAZIONE

UBICAZIONE FOTO

Fondo: Abitare

Sezione: ABT

Serie archivistica: PASSARO_Mush rooms

Collocazione: cella frigorifera

GEOREFERENZIAZIONE TRAMITE PUNTO

Tipo di localizzazione: localizzazione fisica

DESCRIZIONE DEL PUNTO

PUNTO|Coordinata X: 516819,47016

PUNTO|Coordinata Y: 5044890,4515

Proiezione e Sistema di riferimento: WGS84 UTM32

CRONOLOGIA

CRONOLOGIA GENERICA

Secolo: XXI

Frazione di secolo: primo quarto

CRONOLOGIA SPECIFICA

Da: 2018

A: 2018

MOTIVAZIONE CRONOLOGIA

Motivazione: documentazione

Specifiche: data committenza

PRODUZIONE E DIFFUSIONE

RESPONSABILITA' [1 / 3]

Ente collettivo/Nome scelto: MIBACT

Circostanza: bando pubblico "Abitare" ideato e promosso dal Museo di Fotografia Contemporanea

Data: 2018

Riferimento al ruolo: committente

Motivazione dell'attribuzione: documentazione

RESPONSABILITA' [2 / 3]

Ente collettivo/Nome scelto: Triennale di Milano

Circostanza: bando pubblico "Abitare" ideato e promosso dal Museo di Fotografia Contemporanea

Data: 2018

Riferimento al ruolo: committente

Motivazione dell'attribuzione: documentazione

RESPONSABILITA' [3 / 3]

Ente collettivo/Nome scelto: Fondazione Museo di Fotografia Contemporanea

Circostanza: bando pubblico "Abitare" ideato e promosso dal Museo di Fotografia Contemporanea

Data: 2018

Riferimento al ruolo: committente

Motivazione dell'attribuzione: documentazione

DATI TECNICI

Indicazione di colore: C

Materia e tecnica: stampa ink-jet / carta

Specifiche tecniche
stampa fine art su carta Hahnemuhle Baryta 325g, in cornice in legno di rovere, con distanziale, vetro e telaio

MISURE

Tipo misure: cornice

Unità di misura: mm.

Altezza: 690

Larghezza: 1030

Validità: ca.

Formato: 70x100

Altri formati: 690 x 1030 mm

DATI ANALITICI

ISCRIZIONI

Classe di appartenenza: copyright

Tecnica di scrittura: a penna

Posizione: su cornice: verso: in basso a destra

Trascrizione: Gloria Guglielmo || Marco Passaro || Mush/Rooms 2018

CONSERVAZIONE

STATO DI CONSERVAZIONE

Data: 2019

Stato di conservazione: buono

Indicazioni specifiche: graffio - difetti di trattamento

CONDIZIONE GIURIDICA E VINCOLI

ACQUISIZIONE

Tipo acquisizione: committenza

Data acquisizione: 2018

Luogo acquisizione: MI/ Cinisello Balsamo/ Villa Ghirlanda/ Museo di Fotografia Contemporanea/ via Frova, 10

CONDIZIONE GIURIDICA

Indicazione generica: proprietà privata

Indicazione specifica: Fondazione Museo di Fotografia Contemporanea

Indirizzo: MI/ Cinisello Balsamo/ Via Frova, 10

COPYRIGHT

Nome: Passaro, Marco / Guglielmo, Gloria

Diritti d'autore: autore

FONTI E DOCUMENTI DI RIFERIMENTO

DOCUMENTAZIONE FOTOGRAFICA

Genere: documentazione allegata

Tipo: fotografia digitale colore

Codice identificativo: sup_10100_0005387

Visibilità immagine: 1

Percorso relativo del file: ABT

Nome del file: sup_10100_0005387

IMMAGINI DATABASE

Path dell'immagine originale: 10100

Nome file dell'immagine originale: sup_10100_0005387.jpg

MOSTRE

Titolo: Abitanti. Sette sguardi sull'Italia di oggi

Luogo, sede espositiva, data: Milano (MI), La Triennale, 2018/06/09 - 2018/09/09

ACCESSO AI DATI

SPECIFICHE DI ACCESSO AI DATI

Profilo di accesso: 1

Motivazione: bene di proprietà privata

COMPILAZIONE

COMPILAZIONE

Data: 2019

Nome: Giacometti, Alice

Referente scientifico: Cerletti, Maddalena

Funzionario responsabile: Guerci, Gabriella

AGGIORNAMENTO-REVISIONE

Data: 2021

Nome: Cerletti, Maddalena

GESTIONE ARCHIVIO

ULTIMA MODIFICA SCHEDA

Ultima modifica scheda - data: 2022/04/01

Ultima modifica scheda - ora: 14.01

PUBBLICAZIONE SCHEDA

Pubblicazione scheda - stato: 1

Pubblicazione scheda - data ultima pubblicazione: 2022/06/10

Pubblicazione scheda - ora ultima pubblicazione: 12.39

Pubblicazione scheda - data precedente pubblicazione: 2021/12/28

Pubblicazione scheda - ora precedente pubblicazione: 02.00

