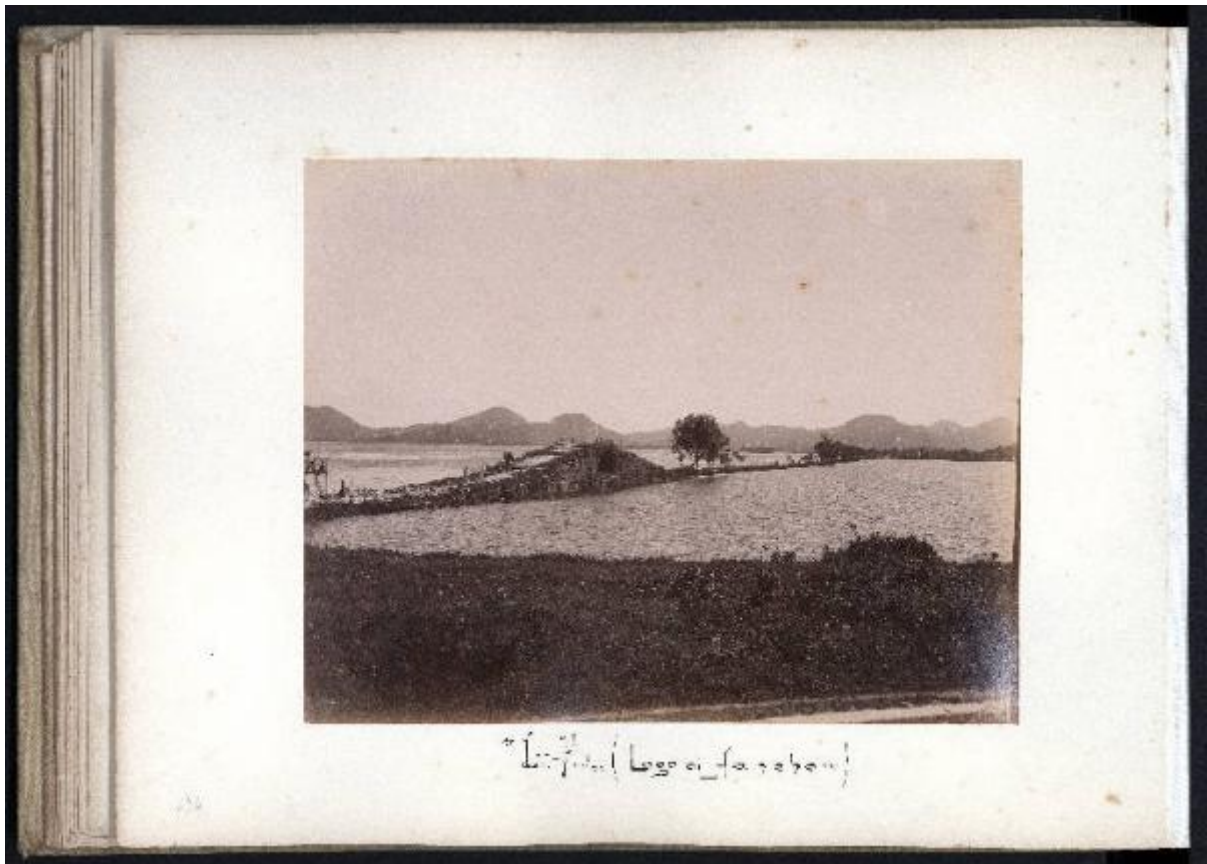


Cina - Hangzhou - Ponte sul lago Xi Hu

Non identificato



Link risorsa: <https://www.lombardiabeniculturali.it/fotografie/schede/IMM-2j010-0000236/>

Scheda SIRBeC: <https://www.lombardiabeniculturali.it/fotografie/schede-complete/IMM-2j010-0000236/>

CODICI

Unità operativa: 2j010

Numero scheda: 236

Codice scheda: IMM-2j010-0000236

Tipo di scheda: AFRLIMM

Identificazione: Cina - Hangzhou - Ponte sul lago Xi Hu

SOGGETTO

CLASSIFICAZIONE [1 / 2]

Altra classificazione: paesaggio

Tipo classificazione: generi AIM

CLASSIFICAZIONE [2 / 2]

Altra classificazione: architettura

Tipo classificazione: generi AIM

THESAURUS

Descrittore: acqua

Tipo thesaurus: AESS - Archivio di etnografia e storia sociale

LUOGO E DATA DELLA RIPRESA

LOCALIZZAZIONE

Stato: Cina

Altra località: Hangzhou

Data: 1860-1900

DATAZIONE GENERICA

Secolo: XIX/XX

Frazione di secolo: fine/inizio

DATAZIONE SPECIFICA

Da: 1860

Validità: ca.

A: 1900/05/01

Validità: ante

DEFINIZIONE CULTURALE

AUTORE DELLA FOTOGRAFIA

Nome di persona o ente: Non identificato

Tipo intestazione: P

Dati anagrafici/estremi cronologici: n.r.

Riferimento all'intervento: fotografo principale

Codice scheda autore: AUF-LOM60-0000176

Motivazione dell'attribuzione: n.r.

COMPILAZIONE

COMPILAZIONE

Anno di redazione: 2007

Nome: Del Dottore, Marina

Referente scientifico: Minervini, Enzo

Funzionario responsabile: Ornaghi, M.L.

SUPPORTO COLLEGATO: AFRLSUP - SUP-2j010-0000236 [1 / 1]

CODICI

Unità operativa: 2j010

Numero scheda: 236

Codice scheda: SUP-2j010-0000236

RIFERIMENTO SCHEDA IMMAGINE

Codice IDK della scheda immagine: IMM-2j010-0000236

Tipo scheda: F

Livello ricerca: C

CODICE UNIVOCO

Codice regione: 03

Ente schedatore: R03/ Biblioteca Villasanta

Ente competente: S27

OGGETTO

OGGETTO

Definizione dell'oggetto: positivo

Natura biblioteconomica dell'oggetto: m

Originalità: originale

SOGGETTO

TITOLO

Titolo proprio: "LI-HU" (Lago di Hanchow)

Specifiche titolo: iscrizione sul supporto secondario

LOCALIZZAZIONE GEOGRAFICO-AMMINISTRATIVA

INDICAZIONE DEL CONTENITORE FISICO

Codice del contenitore fisico: 7568

Categoria del contenitore fisico: architettura

LOCALIZZAZIONE GEOGRAFICO-AMMINISTRATIVA ATTUALE

Stato: Italia

Regione: Lombardia

Provincia: MB

Nome provincia: Monza e Brianza

Codice ISTAT comune: 108049

Comune: Villasanta

Località: La Santa

COLLOCAZIONE SPECIFICA

Tipologia: villa

Denominazione: Villa Camperio

Indirizzo: Via Confalonieri, 55

Denominazione struttura conservativa - livello 1: Biblioteca Comunale di Villasanta

Altra denominazione [1 / 3]: Villa Camperio Casnedi

Altra denominazione [2 / 3]: Villa Camperio Casnedi

Altra denominazione [3 / 3]: Casa Camperio

UBICAZIONE

UBICAZIONE FOTO

Fondo: Fondo Camperio

Serie archivistica: Campagna navale 1898-1900

Contenitore: Album 6

Collocazione: 0294

Altra segnatura: Album 6

CRONOLOGIA

CRONOLOGIA GENERICA

Secolo: XIX/XX

Frazione di secolo: fine/inizio

CRONOLOGIA SPECIFICA

Da: 1898

A: 1900/05/01

Validità: ante

MOTIVAZIONE CRONOLOGIA

Motivazione: data di acquisizione

Specifiche: fotografie acquistate durante la campagna navale in Estremo Oriente del 1898-1900

PRODUZIONE E DIFFUSIONE

RESPONSABILITA'

Nome di persona o ente: Camperio, Filippo

Tipo intestazione: P

Dati anagrafici/estremi cronologici: 1873/11/27-1945/04/21

Luogo: Giappone, Cina e Corea

Circostanza: Campagna navale della Regia Nave Elba 1898-1900

Data: 1900 post

Specifiche sull'attribuzione: Diari di viaggio Filippo Camperio. Il mio giornale di bordo sulla R. N. Elba.

Codice scheda autore: AUF-2j010-0000036

Sigla per citazione: 00000036

Indicazione del nome e dell'indirizzo: Corso Venezia, 50. Milano

Riferimento al ruolo: collezionista

Motivazione dell'attribuzione: documentazione

DATI TECNICI

Indicazione di colore: BN

Materia e tecnica: albumina/carta

MISURE [1 / 3]

Tipo misure: supporto primario

Unità di misura: cm

Altezza: 21,5

Larghezza: 27,5

MISURE [2 / 3]

Tipo misure: supporto secondario

Unità di misura: cm

Altezza: 32,5

Larghezza: 43

Spessore: 0,7

MISURE [3 / 3]

Tipo misure: album

Unità di misura: cm

Altezza: 32,7

Larghezza: 46

Spessore: 4,5

DATI ANALITICI

ISCRIZIONI

Classe di appartenenza: titolazione

Tecnica di scrittura: a penna

Posizione: sul supporto secondario: recto: sotto l'immagine

Autore: Camperio, Filippo

Trascrizione: "LI-HU" (Lago di Hanchow)

CONSERVAZIONE

STATO DI CONSERVAZIONE

Data: 2007

Stato di conservazione: discreto

Indicazioni specifiche: ingiallimento; sbiadimento; foxing

Modalità di conservazione: interfoliazione con carta barriera

RESTAURI E ANALISI

RESTAURI

Data: 2002

Descrizione intervento

disinfezione con microaspirazione con filtro di bloccaggio del particolato; pulitura a secco con gomma wishab e spolveratura con pennello antistatico; spianamento delle pieghe e del supporto incurvato.

Ente responsabile: Centro per il restauro e la conservazione della fotografia. Berselli s.a.s.

CONDIZIONE GIURIDICA E VINCOLI

CONDIZIONE GIURIDICA

Indicazione generica: proprietà Ente pubblico territoriale

Indicazione specifica: Comune di Villasanta

Indirizzo: Via Confalonieri, 55

ACQUISIZIONE

Tipo acquisizione: acquisto

Nome: Camperio, Giulio

Data acquisizione: 1975

FONTI E DOCUMENTI DI RIFERIMENTO

DOCUMENTAZIONE FOTOGRAFICA

Codice univoco della risorsa: SC_F_SUP-2j010-0000236_IMG-0000338717

Genere: documentazione allegata

Tipo: fotografia digitale

Codice identificativo: 0294

Collocazione del file nell'archivio locale: C:\Programmi\SIRBeC Cataloghi 6.0.3\foto Camperio.jpg

Nome del file originale: 0294.jpg

FONTI E DOCUMENTI

Genere: documentazione esistente

Tipo: diario di viaggio

Autore: Camperio, Filippo

Denominazione: Il mio giornale di bordo sulla R. N. Elba

Data: 1898-1900

Nome dell'archivio: Biblioteca Civica del Comune di Villasanta/ Fondo Camperio

Posizione: Camperio, Diari delle campagne navali, b. 18, fasc. 3

BIBLIOGRAFIA

Genere: bibliografia di confronto

ACCESSO AI DATI

SPECIFICHE DI ACCESSO AI DATI

Profilo di accesso: 1

COMPILAZIONE

COMPILAZIONE

Anno di redazione: 2007

Nome: Del Dottore, Marina

Referente scientifico: Minervini, Enzo

Funzionario responsabile: Ornaghi, Maria Luisa

