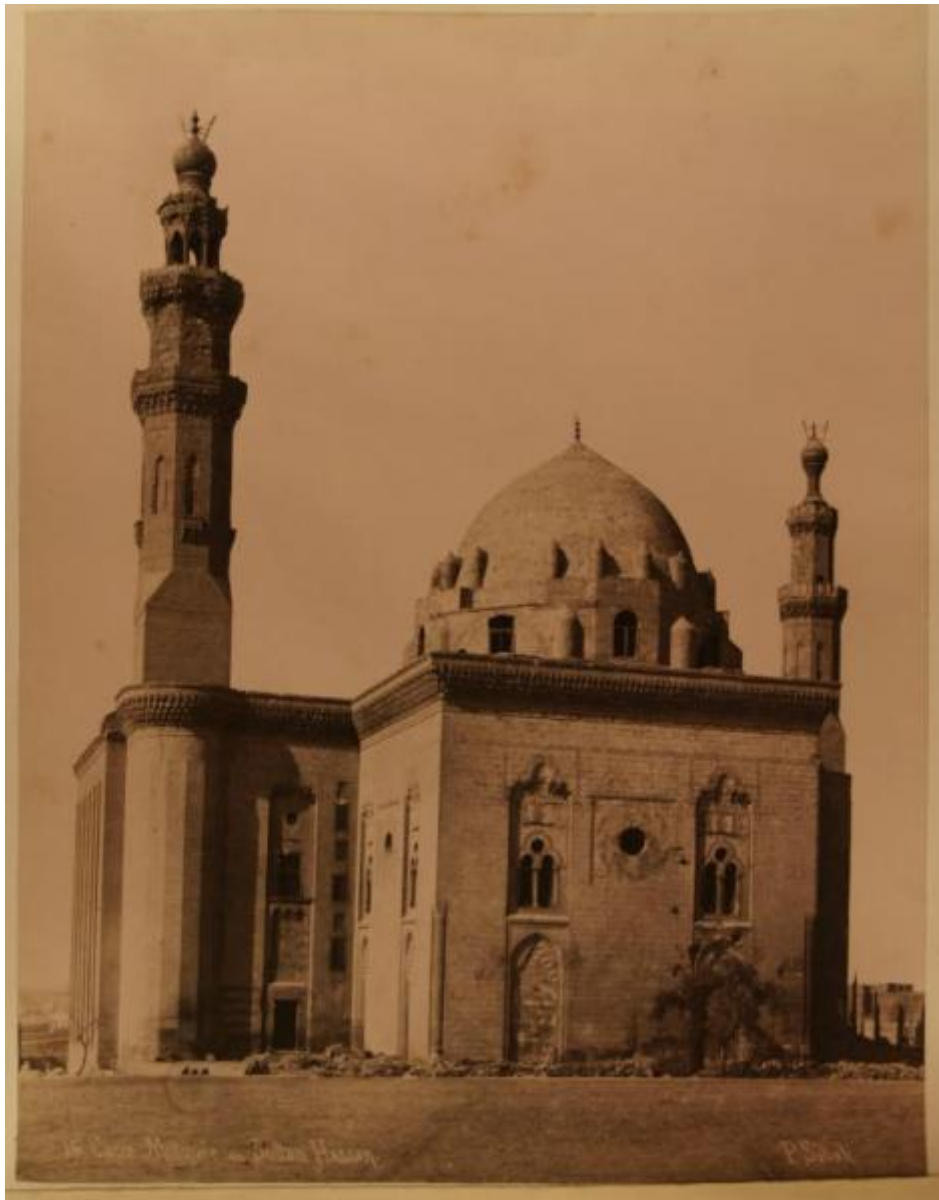


# Egitto - Il Cairo - Cittadella - Moschea del sultano Hassan - Esterno - Facciata

Sebah, J. Pascal



Link risorsa: <https://www.lombardiabeniculturali.it/fotografie/schede/IMM-3a050-0002245/>

Scheda SIRBeC: <https://www.lombardiabeniculturali.it/fotografie/schede-complete/IMM-3a050-0002245/>

## CODICI

Unità operativa: 3a050

Numero scheda: 2245

Codice scheda: IMM-3a050-0002245

Visibilità scheda: 3

Utilizzo scheda per diffusione: 03

Tipo di scheda: AFRLIMM

Identificazione: Egitto - Il Cairo - Cittadella - Moschea del sultano Hassan - Esterno - Facciata

## SOGGETTO

### CLASSIFICAZIONE

Altra classificazione: reportage

Tipo classificazione: Classificazione per genere fotografico Archivi dell'Immagine - Regione Lombardia

### THESAURUS [1 / 2]

Descrittore: città

### THESAURUS [2 / 2]

Descrittore: architettura

## LUOGO E DATA DELLA RIPRESA

### LOCALIZZAZIONE

Stato: Egitto

Altra località/località estera: Il Cairo

Data: sec. XIX/ fine

### DATAZIONE GENERICA

Secolo: XIX

Frazione di secolo: fine

### DATAZIONE SPECIFICA

Da: 1860

Validità: post

A: 1890

Validità: ante

## DEFINIZIONE CULTURALE

### AUTORE DELLA FOTOGRAFIA

Nome scelto (autore personale): Sebah, J. Pascal

Dati anagrafici/estremi cronologici: notizie 1860-1908

Riferimento all'intervento: fotografo principale

Codice scheda autore: AUF-3a010-0000450

Sigla per citazione: 00000450

Indicazione del nome e dell'indirizzo: P. Sebah

Motivazione dell'attribuzione: firma

## COMPILAZIONE

### COMPILAZIONE

Data: 2006

Specifiche ente schedatore: Civico Archivio Fotografico - Milano

Nome: Gnocchi, Marina

Referente scientifico: Paoli, Silvia

Funzionario responsabile: Paoli, Silvia

## GESTIONE ARCHIVIO

### ULTIMA MODIFICA SCHEDA

Ultima modifica scheda - data: 2021/11/08

Ultima modifica scheda - ora: 18.07

### PUBBLICAZIONE SCHEDA

Pubblicazione scheda - stato: 1

Pubblicazione scheda - data ultima pubblicazione: 2021/11/11

Pubblicazione scheda - ora ultima pubblicazione: 02.00

## SUPPORTO COLLEGATO: AFRLSUP - SUP-3a050-0002349 [1 / 1]

### CODICI

Unità operativa: 3a050

Numero scheda: 2349

Codice scheda: SUP-3a050-0002349

Visibilità scheda: 3

Utilizzo scheda per diffusione: 03

### RIFERIMENTO SCHEDA IMMAGINE

Codice IDK della scheda immagine: IMM-3a050-0002245

Codice visibilità scheda immagine: 3

Codice diffusione scheda immagine: 03

Tipo di scheda: F

Livello di ricerca: I

### CODICE UNIVOCO

Codice regione: 03

Ente schedatore: R03/ Civico Archivio Fotografico di Milano

Ente competente: S27

### OGGETTO

#### OGGETTO

Definizione dell'oggetto: positivo

Natura biblioteconomica dell'oggetto: m

Forma specifica dell'oggetto: album

Originalità: originale

#### QUANTITA'

Numero oggetti/elementi: 2

### SOGGETTO

#### TITOLO

Titolo proprio: Caire. Mosquée du Sultan Hassan

Titolo parallelo: Cairo. Moschea del Sultano Hassan

Specifiche titolo: dell'autore

## LOCALIZZAZIONE GEOGRAFICO-AMMINISTRATIVA

### LOCALIZZAZIONE GEOGRAFICO-AMMINISTRATIVA

Stato: Italia

Regione: Lombardia

Provincia: MI

Nome provincia: Milano

Codice Istat comune: 015146

Comune: Milano

### COLLOCAZIONE SPECIFICA

Tipologia: castello

Denominazione: Castello Sforzesco - complesso

Denominazione spazio viabilistico: Piazza Castello

Denominazione struttura conservativa - livello 1: Raccolte Grafiche e Fotografiche del Castello Sforzesco

Denominazione struttura conservativa - livello 2: Civico Archivio Fotografico

Tipologia struttura conservativa: archivio

Altra denominazione: Castello di Porta Giovia

## UBICAZIONE

### UBICAZIONE FOTO

Fondo: Vedute estere

Sezione: VE

Contenitore: ALBO E 326-1

Collocazione: VE ALBO E 326-1/25

### INVENTARIO

Data: 2007

Collocazione: informatizzato

Numero di inventario generale: VE ALBO E 326-1/25

## GEOREFERENZIAZIONE TRAMITE PUNTO

Tipo di localizzazione: localizzazione fisica

### DESCRIZIONE DEL PUNTO

PUNTO|Coordinata X: 514046,01806

PUNTO|Coordinata Y: 5035290,9662

Proiezione e Sistema di riferimento: WGS84 UTM32

## CRONOLOGIA

### CRONOLOGIA GENERICA

Secolo: XIX/XX

Frazione di secolo: fine

### CRONOLOGIA SPECIFICA

Da: 1860

Validità: post

A: 1890

Validità: ante

### MOTIVAZIONE CRONOLOGIA

Motivazione: riferimenti biografici

## DATI TECNICI

Indicazione di colore: BN

Materia e tecnica: albumina/carta

### MISURE

Tipo misure: supporto primario

Unità di misura: mm

Altezza: 260

Larghezza: 200

## DATI ANALITICI

### ISCRIZIONI [1 / 3]

Classe di appartenenza: didascalica

Tecnica di scrittura: a penna

Posizione: supporto secondario: recto: sopra l'immagine

Trascrizione: Moschea e tomba del sultano Hassan - anno 1356

### ISCRIZIONI [2 / 3]

Classe di appartenenza: indicazione di responsabilità

Tecnica di scrittura: fotografica

Posizione: Sull'immagine: in basso: a destra

Trascrizione: P. Sébah

### ISCRIZIONI [3 / 3]

Classe di appartenenza: didascalica

Lingua: francese

Tecnica di scrittura: fotografica

Posizione: Sull'immagine: in basso: a sinistra

Trascrizione: 16. Caire. Mosquée du Sultan Hassan

## CONSERVAZIONE

### STATO DI CONSERVAZIONE

Data: 2007

Stato di conservazione: buono

## RESTAURI E ANALISI

### RESTAURI

Data: 2007

Ente responsabile: SPSAE MI

Nome operatore: Studio Berselli s.a.s.

Ente finanziatore: Comune di Milano - Civiche Raccolte d'Arte Applicata ed Incisioni - Archivio Fotografico

## CONDIZIONE GIURIDICA E VINCOLI

### ACQUISIZIONE

Tipo acquisizione: acquisto

Nome: Mappelli Mozzi

Data acquisizione: 1978

Luogo acquisizione: Milano

### CONDIZIONE GIURIDICA

Indicazione generica: proprietà Ente pubblico territoriale

Indicazione specifica: Comune di Milano

Indirizzo: Piazza della Scala, 2 - 20121 Milano

## FONTI E DOCUMENTI DI RIFERIMENTO

### DOCUMENTAZIONE FOTOGRAFICA

Genere: documentazione allegata

Tipo: matrice digitale colore

Codice identificativo: VE\_ALBO\_E\_326-1-25

Percorso relativo del file: VE\VE\_Albo\_E326

Nome del file: VE\_ALBO\_E\_326-1-25.jpg

### IMMAGINI DATABASE

Path dell'immagine originale: 3a050

Nome file dell'immagine originale: VE\_ALBO\_E\_326-1-25.jpg

## ACCESSO AI DATI

### SPECIFICHE DI ACCESSO AI DATI

Profilo di accesso: 1

Motivazione: bene conservato presso un Ente pubblico

## COMPILAZIONE

### COMPILAZIONE



Data: 2006

Specifiche ente schedatore: Civico Archivio Fotografico di Milano

Nome: Gnocchi, Marina

Referente scientifico: Paoli, Silvia

Funzionario responsabile: Paoli, Silvia

## **GESTIONE ARCHIVIO**

### **ULTIMA MODIFICA SCHEDA**

Ultima modifica scheda - data: 2021/11/11

Ultima modifica scheda - ora: 10.21

### **PUBBLICAZIONE SCHEDA**

Pubblicazione scheda - stato: 1

Pubblicazione scheda - data ultima pubblicazione: 2021/11/12

Pubblicazione scheda - ora ultima pubblicazione: 02.00

Pubblicazione scheda - data precedente pubblicazione: 2021/11/11

Pubblicazione scheda - ora precedente pubblicazione: 02.00

