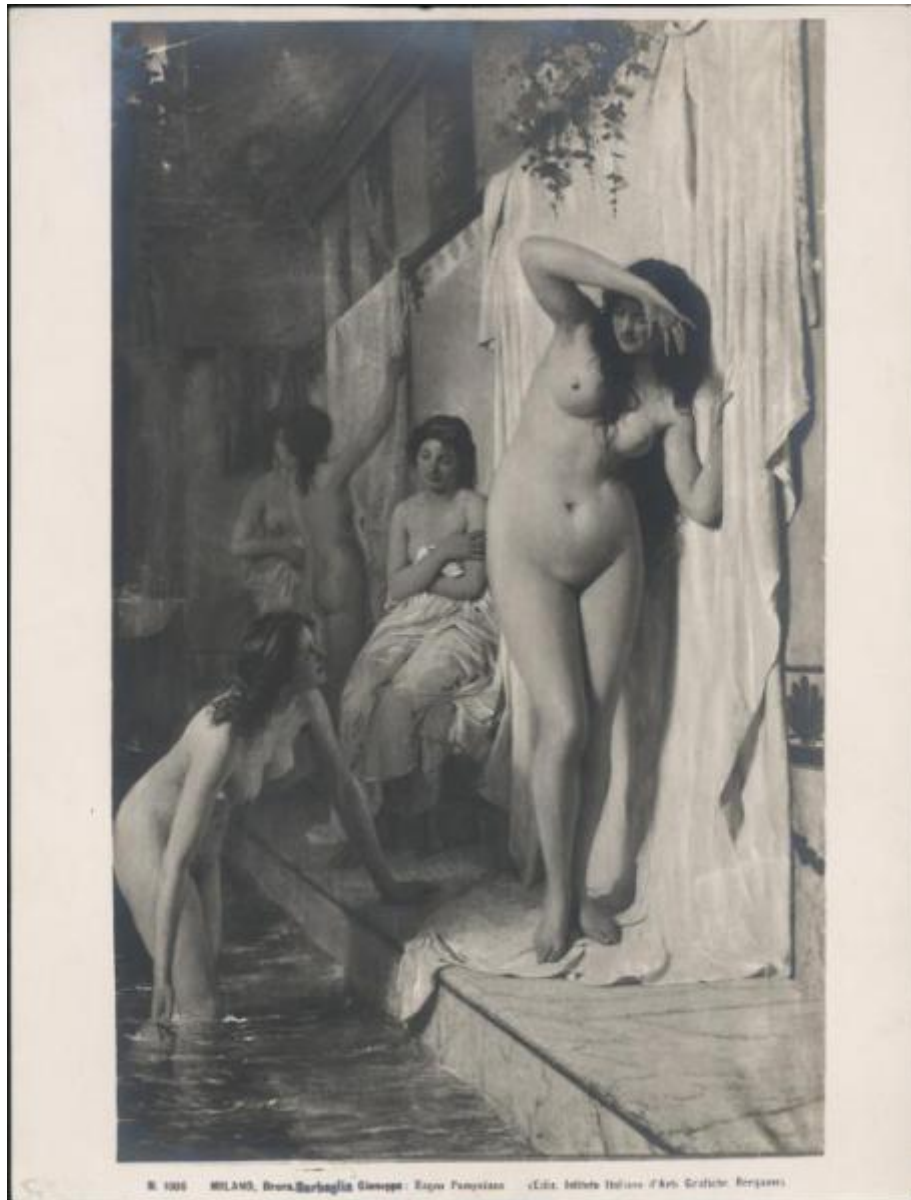


# Dipinto - Bagno Pompeiano - Giuseppe Barbaglia - Milano - Pinacoteca di Brera

Istituto Italiano d'Arti Grafiche



Link risorsa: <https://www.lombardiabeniculturali.it/fotografie/schede/IMM-3a110-0000600/>

Scheda SIRBeC: <https://www.lombardiabeniculturali.it/fotografie/schede-complete/IMM-3a110-0000600/>

## CODICI

Unità operativa: 3a110

Numero scheda: 600

Codice scheda: IMM-3a110-0000600

Visibilità scheda: 3

Utilizzo scheda per diffusione: 03

Tipo di scheda: AFRLIMM

Identificazione: Dipinto - Bagno Pompeiano - Giuseppe Barbaglia - Milano - Pinacoteca di Brera

## SOGGETTO

### CLASSIFICAZIONE

Altra classificazione: foto d'arte

Tipo classificazione: Classificazione per genere fotografico Archivi dell'Immagine - Regione Lombardia

### THESAURUS

Descrittore: arte

Tipo thesaurus: Thesaurus AESS, Archivi dell'Immagine - Regione Lombardia

## LUOGO E DATA DELLA RIPRESA

### LOCALIZZAZIONE

Stato: Italia

Regione: Lombardia

Provincia: MI

Comune: Milano

Data: secc. XIX/XX fine/inizio

### DATAZIONE GENERICA

Secolo: XIX/XX

Frazione di secolo: fine/inizio

### DATAZIONE SPECIFICA

Da: 1890

Validità: ca.

A: 1910

Validità: ca.

## DEFINIZIONE CULTURALE

### AUTORE DELLA FOTOGRAFIA

Nome scelto (ente collettivo): Istituto Italiano d'Arti Grafiche

Dati anagrafici/estremi cronologici: 1873/

Riferimento all'intervento: fotografo principale

Codice scheda autore: AUF-3a010-0000266

Sigla per citazione: 00000266

Indicazione del nome e dell'indirizzo: Ediz. Istituto Italiano d'Arti Grafiche, Bergamo

Motivazione dell'attribuzione: iscrizione

### AUTORE OPERA FOTOGRAFATA

Nome scelto (autore personale): Barbaglia Giuseppe

Dati anagrafici: 1841-1910

Riferimento all'intervento: pittore

Codice scheda autore: 3a010-00299

Sigla per citazione: 00000299

Motivazione dell'attribuzione: iscrizione

## COMPILAZIONE

### COMPILAZIONE

Data: 2010

Specifiche ente schedatore: Civico Archivio Fotografico - Milano

Nome: Casone, Laura

Referente scientifico: Paoli, Silvia

Funzionario responsabile: Paoli, Silvia

## GESTIONE ARCHIVIO

**ULTIMA MODIFICA SCHEDA**

Ultima modifica scheda - data: 2021/11/08

Ultima modifica scheda - ora: 18.07

**PUBBLICAZIONE SCHEDA**

Pubblicazione scheda - stato: 1

Pubblicazione scheda - data ultima pubblicazione: 2021/11/11

Pubblicazione scheda - ora ultima pubblicazione: 02.00

## SUPPORTO COLLEGATO: AFRLSUP - SUP-3a110-0000677 [1 / 1]

### CODICI

Unità operativa: 3a110

Numero scheda: 677

Codice scheda: SUP-3a110-0000677

Visibilità scheda: 3

Utilizzo scheda per diffusione: 03

### RIFERIMENTO SCHEDA IMMAGINE

Codice IDK della scheda immagine: IMM-3a110-0000600

Codice visibilità scheda immagine: 3

Codice diffusione scheda immagine: 03

Tipo di scheda: F

Livello di ricerca: C

### CODICE UNIVOCO

Codice regione: 03

Ente schedatore: R03/ Civico Archivio Fotografico di Milano

Ente competente: S27

### OGGETTO

#### OGGETTO

Definizione dell'oggetto: positivo

Natura biblioteconomica dell'oggetto: m

Originalità: originale

#### QUANTITA'

Numero oggetti/elementi: 1

### SOGGETTO

#### TITOLO

Titolo proprio: Milano. Brera. Barbaglia Giuseppe: Bagno Pompeiano.

Specifiche titolo: dell'autore

## LOCALIZZAZIONE GEOGRAFICO-AMMINISTRATIVA

### LOCALIZZAZIONE GEOGRAFICO-AMMINISTRATIVA

Stato: Italia

Regione: Lombardia

Provincia: MI

Nome provincia: Milano

Codice Istat comune: 015146

Comune: Milano

### COLLOCAZIONE SPECIFICA

Tipologia: castello

Denominazione: Castello Sforzesco - complesso

Denominazione spazio viabilistico: Piazza Castello

Denominazione struttura conservativa - livello 1: Raccolte Grafiche e Fotografiche del Castello Sforzesco

Denominazione struttura conservativa - livello 2: Civico Archivio Fotografico

Tipologia struttura conservativa: archivio

Altra denominazione: Castello di Porta Giovia

### ACCESSIBILITA' DEL BENE

Accessibilità: SI

## UBICAZIONE

### UBICAZIONE FOTO

Fondo: Raccolta Iconografica

Sezione: RI

Collocazione: RI 16652/2

### INVENTARIO

Numero di inventario generale: RI 16652/2

## GEOREFERENZIAZIONE TRAMITE PUNTO

Tipo di localizzazione: localizzazione fisica

### **DESCRIZIONE DEL PUNTO**

PUNTO|Coordinata X: 514046,01806

PUNTO|Coordinata Y: 5035290,9662

Proiezione e Sistema di riferimento: WGS84 UTM32

## **CRONOLOGIA**

### **CRONOLOGIA GENERICA**

Secolo: XX

Frazione di secolo: primo quarto

### **CRONOLOGIA SPECIFICA**

Da: 1900

Validità: ca.

A: 1924

Validità: ca.

### **MOTIVAZIONE CRONOLOGIA**

Motivazione: analisi tecnica

## **DATI TECNICI**

Indicazione di colore: BN

Materia e tecnica: gelatina bromuro d'argento/carta

### **MISURE**

Tipo misure: supporto primario

Unità di misura: mm

Altezza: 269

Larghezza: 202

Formato: 21x27

## **DATI ANALITICI**

### **ISCRIZIONI [1 / 3]**

Classe di appartenenza: documentaria

Tecnica di scrittura: fotografica

Posizione: supporto primario: recto: in basso a sinistra

Trascrizione: N. 1006

**ISCRIZIONI [2 / 3]**

Classe di appartenenza: titolazione

Tecnica di scrittura: fotografica

Posizione: supporto primario: recto: in basso al centro

Trascrizione: MILANO, Brera. Barbaglia Giuseppe: Bagno Pompeiano

**ISCRIZIONI [3 / 3]**

Classe di appartenenza: indicazione di responsabilità

Tecnica di scrittura: fotografica

Posizione: supporto primario: recto: in basso a destra

Trascrizione: (Ediz. Istituto Italiano d'Arti Grafiche, Bergamo).

**STEMMI/MARCHI/TIMBRI [1 / 3]**

Classe di appartenenza: timbro

Qualificazione: di collezione

Identificazione: Biblioteca d'Arte - Castello Sforzesco

Posizione: supporto primario: verso: in alto a sinistra

Descrizione: timbro circolare a inchiostro blu con la scritta a lettere capitali: Biblioteca d'Arte; al centro: Castello Sforzesco

**STEMMI/MARCHI/TIMBRI [2 / 3]**

Classe di appartenenza: timbro

Qualificazione: di collezione

Identificazione: Raccolta Iconografica

Posizione: supporto primario: verso: in alto al centro

Descrizione

timbro rettangolare a inchiostro blu con la scritta: RACCOLTA ICONOGRAFICA/ N° progressivo; all'interno a penna il numero: 16652

**STEMMI/MARCHI/TIMBRI [3 / 3]**

Classe di appartenenza: timbro

Qualificazione: di collezione



Identificazione: Regie Gallerie e Monumenti di Lombardia - Milano

Posizione: supporto primario: verso: in basso a sinistra

#### Descrizione

timbro ovale a inchiostro nero con lo stemma sabaudo e la scritta a lettere capitali: R. R. Gallerie e Monumenti di Lombardia; al centro: Milano

## CONSERVAZIONE

### STATO DI CONSERVAZIONE

Data: 2010

Stato di conservazione: buono

## CONDIZIONE GIURIDICA E VINCOLI

### CONDIZIONE GIURIDICA

Indicazione generica: proprietà Ente pubblico territoriale

Indicazione specifica: Comune di Milano

Indirizzo: Piazza della Scala, 2 - 20121 Milano

## FONTI E DOCUMENTI DI RIFERIMENTO

### DOCUMENTAZIONE FOTOGRAFICA

Genere: documentazione allegata

Tipo: matrice digitale colore

Collocazione: RI\_016652\_2.jpg

Codice identificativo: RI\_016652\_02

Percorso relativo del file: RI

Nome del file: RI\_016652\_02.jpg

### IMMAGINI DATABASE

Path dell'immagine originale: 3a110

Nome file dell'immagine originale: RI\_016652\_02.jpg

## ACCESSO AI DATI

### SPECIFICHE DI ACCESSO AI DATI

Profilo di accesso: 1

Motivazione: bene conservato presso un Ente pubblico

## COMPILAZIONE

### COMPILAZIONE

Data: 2010

Specifiche ente schedatore: Civico Archivio Fotografico di Milano

Nome: Casone, Laura

Referente scientifico: Paoli, Silvia

Funzionario responsabile: Paoli, Silvia

## GESTIONE ARCHIVIO

### ULTIMA MODIFICA SCHEDA

Ultima modifica scheda - data: 2021/11/11

Ultima modifica scheda - ora: 10.21

### PUBBLICAZIONE SCHEDA

Pubblicazione scheda - stato: 1

Pubblicazione scheda - data ultima pubblicazione: 2021/11/12

Pubblicazione scheda - ora ultima pubblicazione: 02.00

Pubblicazione scheda - data precedente pubblicazione: 2021/11/11

Pubblicazione scheda - ora precedente pubblicazione: 02.00

