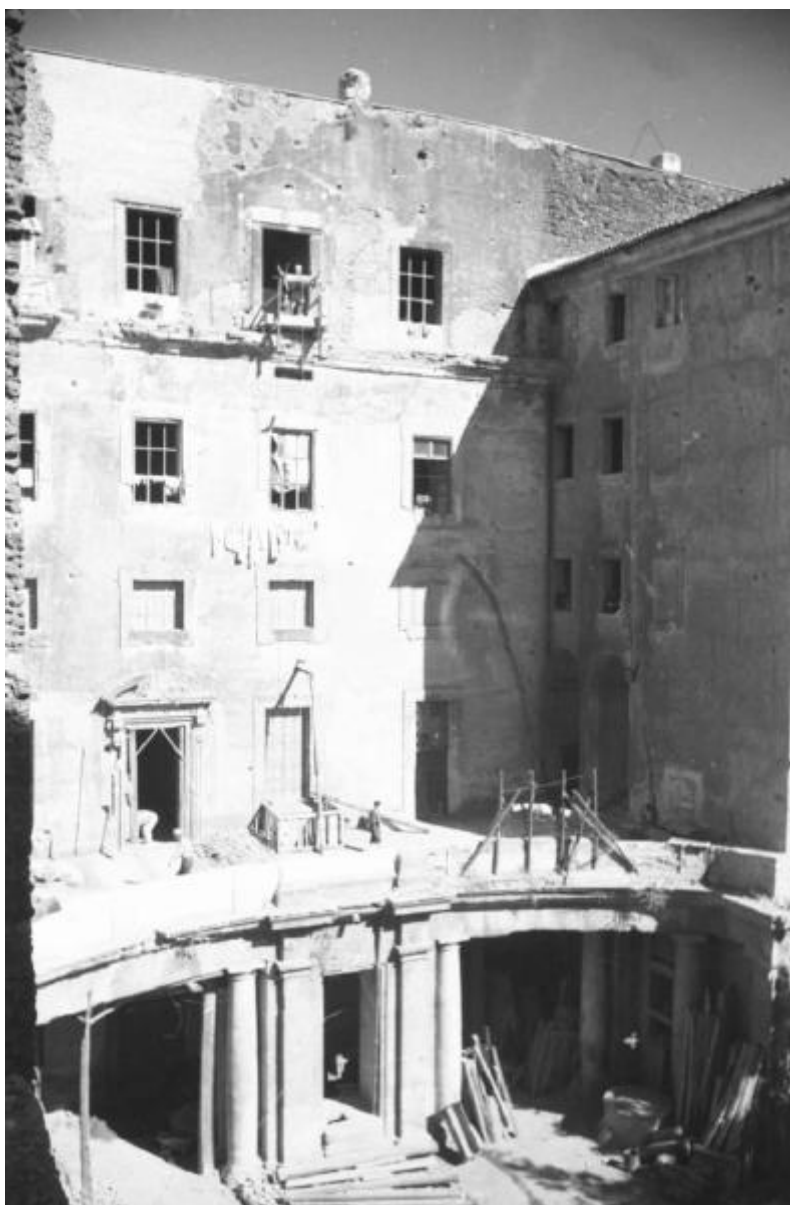


# Italia Dopoguerra: Valmontone bombardata. Valmontone - Edificio bombardato

Patellani, Federico



Link risorsa: <https://www.lombardiabeniculturali.it/fotografie/schede/IMM-3g050-0000561/>

Scheda SIRBeC: <https://www.lombardiabeniculturali.it/fotografie/schede-complete/IMM-3g050-0000561/>

## CODICI

Unità operativa: 3g050

Numero scheda: 561

Codice scheda: IMM-3g050-0000561

Visibilità scheda: 3

Utilizzo scheda per diffusione: 03

Tipo di scheda: AFRLIMM

Identificazione: Italia Dopoguerra: Valmontone bombardata. Valmontone - Edificio bombardato

## SOGGETTO

### CLASSIFICAZIONE

Altra classificazione: reportage

Tipo classificazione: Classificazione per genere fotografico Archivi dell'Immagine - Regione Lombardia

### THESAURUS [1 / 3]

Descrittore: città

Tipo thesaurus: Thesaurus AESS, Archivi dell'Immagine - Regione Lombardia

### THESAURUS [2 / 3]

Descrittore: guerra

Tipo thesaurus: Thesaurus AESS, Archivi dell'Immagine - Regione Lombardia

### THESAURUS [3 / 3]

Descrittore: architettura

Tipo thesaurus: Thesaurus AESS, Archivi dell'Immagine - Regione Lombardia

## LUOGO E DATA DELLA RIPRESA

### LOCALIZZAZIONE

Stato: Italia

Regione: Lazio

Provincia: RM

Comune: Valmontone

Data: 1945

#### **DATAZIONE GENERICA**

Secolo: XX

Frazione di secolo: metà

#### **DATAZIONE SPECIFICA**

Da: 1945

A: 1945

### **DEFINIZIONE CULTURALE**

#### **AUTORE DELLA FOTOGRAFIA**

Nome scelto (autore personale): Patellani, Federico

Dati anagrafici/estremi cronologici: 1911-1977

Riferimento all'intervento: fotografo principale

Codice scheda autore: AUF-10120-0000101

Sigla per citazione: 00000025

Motivazione dell'attribuzione [1 / 2]: provenienza

Motivazione dell'attribuzione [2 / 2]: provenienza

Specifiche sull'attribuzione: i negativi sono presenti nell'archivio dell'autore

### **COMPILAZIONE**

#### **COMPILAZIONE**

Data: 2019

Nome: Cicalini, Giorgia

Referente scientifico: Cerletti, Maddalena

Funzionario responsabile: Guerci, Gabriella

### **GESTIONE ARCHIVIO**

#### **ULTIMA MODIFICA SCHEDA**

Ultima modifica scheda - data: 2021/12/25

Ultima modifica scheda - ora: 11.55

**PUBBLICAZIONE SCHEDA**

Pubblicazione scheda - stato: 1

Pubblicazione scheda - data ultima pubblicazione: 2022/06/10

Pubblicazione scheda - ora ultima pubblicazione: 12.39

## SUPPORTO COLLEGATO: AFRLSUP - SUP-3g050-0000636 [1 / 2]

### CODICI

Unità operativa: 3g050

Numero scheda: 636

Codice scheda: SUP-3g050-0000636

Visibilità scheda: 3

Utilizzo scheda per diffusione: 03

### RIFERIMENTO SCHEDA IMMAGINE

Codice IDK della scheda immagine: IMM-3g050-0000561

Codice visibilità scheda immagine: 3

Codice diffusione scheda immagine: 03

Tipo di scheda: F

Livello di ricerca: P

### CODICE UNIVOCO

Codice regione: 03

Numero di catalogo generale: 02114735

Ente schedatore: R03/ Museo di Fotografia Contemporanea

Ente competente: S27

### OGGETTO

#### OGGETTO

Definizione dell'oggetto: positivo

Natura biblioteconomica dell'oggetto: m

Originalità: stampa da matrice originale

#### QUANTITA'

Numero oggetti/elementi: 1

### SOGGETTO

#### TITOLO

Titolo proprio: Valmontone

Specifiche titolo: dell'autore

## LOCALIZZAZIONE GEOGRAFICO-AMMINISTRATIVA

### LOCALIZZAZIONE GEOGRAFICO-AMMINISTRATIVA

Stato: Italia

Regione: Lombardia

Provincia: MI

Nome provincia: Milano

Codice Istat comune: 015077

Comune: Cinisello Balsamo

### COLLOCAZIONE SPECIFICA

Tipologia: villa

Qualificazione: residenziale

Denominazione: Villa Ghirlanda - complesso

Denominazione spazio viabilistico: Via Giovanni Frova, 10

Denominazione struttura conservativa - livello 1: Museo di Fotografia Contemporanea

Denominazione struttura conservativa - livello 2: archivio fotografico

Tipologia struttura conservativa: museo

Collocazione originaria: SI

Altra denominazione: Villa Ghirlanda Silva, Cattaneo di Proh

### ACCESSIBILITA' DEL BENE

Accessibilità: SI

Specifiche: su appuntamento

## UBICAZIONE

### UBICAZIONE FOTO

Fondo: Federico Patellani/ Stampe Modern

Sezione: STMOD

Collocazione: STMOD\_80\_ST\_CQ

Segnatura strutturata (da calcolare): STMOD\_80\_ST\_CQ

## **INVENTARIO**

Numero di inventario generale: 894/38A [negativo]

## **GEOREFERENZIAZIONE TRAMITE PUNTO**

Tipo di localizzazione: localizzazione fisica

### **DESCRIZIONE DEL PUNTO**

PUNTO|Coordinata X: 516819,47016

PUNTO|Coordinata Y: 5044890,4515

Proiezione e Sistema di riferimento: WGS84 UTM32

## **CRONOLOGIA**

### **CRONOLOGIA GENERICA**

Secolo: XXI

Frazione di secolo: inizio

### **CRONOLOGIA SPECIFICA**

Da: 2003

A: 2003

### **MOTIVAZIONE CRONOLOGIA**

Motivazione: documentazione

Specifiche

stampe realizzate per la mostra "Valmontone 1945", Valmontone, Palazzo Doria Pamphilj, 2003/09/20 - 2004/01/14

## **PRODUZIONE E DIFFUSIONE**

### **RESPONSABILITA'**

Ente collettivo/Nome scelto: Studio De Stefanis

Luogo: Milano

Circostanza: Mostra "Valmontone 1945", Valmontone, Palazzo Doria Pamphilj, 2003/09/20 - 2004/01/14

Data: 2003

Riferimento al ruolo: stampatore

Motivazione dell'attribuzione: documentazione

## DATI TECNICI

Indicazione di colore: BN

Materia e tecnica: gelatina bromuro d'argento/carta

### MISURE [1 / 3]

Tipo misure: supporto primario

Unità di misura: mm.

Altezza: 305

Larghezza: 235

Validità: ca.

### MISURE [2 / 3]

Tipo misure: immagine visibile

Unità di misura: mm.

Altezza: 280

Larghezza: 185

Validità: ca.

### MISURE [3 / 3]

Tipo misure: passepartout

Unità di misura: mm.

Altezza: 500

Larghezza: 400

Validità: ca.

Formato: 40x50

Altri formati: 280 x 185 mm

## CONSERVAZIONE

### STATO DI CONSERVAZIONE

Data: 2019

Stato di conservazione: buono

## CONDIZIONE GIURIDICA E VINCOLI



## CONDIZIONE GIURIDICA

Indicazione generica: proprietà privata

Indicazione specifica: Fondazione Museo di Fotografia Contemporanea

Indirizzo: MI/ Cinisello Balsamo/ Via Frova, 10

## COPYRIGHT

Nome: Patellani, Aldo

Indirizzo

Federico Patellani © Archivio Federico Patellani - Regione Lombardia / Museo di Fotografia Contemporanea, Milano-Cinisello Balsamo

Data di scadenza: 2047

Diritti d'autore: Eredi autore

## FONTI E DOCUMENTI DI RIFERIMENTO

### DOCUMENTAZIONE FOTOGRAFICA

Genere: documentazione allegata

Tipo: fotografia digitale b.n.

Codice identificativo: sup\_3g050\_0000636

Visibilità immagine: 1

Percorso relativo del file: STMOD

Nome del file: sup\_3g050\_0000561

### IMMAGINI DATABASE

Path dell'immagine originale: 3g050

Nome file dell'immagine originale: sup\_3g050\_0000561.jpg

### BIBLIOGRAFIA

Genere: bibliografia specifica

Autore: Spaziani S. (a cura di)

Titolo libro o rivista: Federico Patellani. Valmontone 1945

Luogo di edizione: Valmontone

Anno di edizione: 2003

Codice scheda bibliografia: 10120-00072

V., pp., nn.: p. 34

## **MOSTRE**

Titolo: Valmontone 1945

Luogo, sede espositiva, data: Valmontone (RM), Palazzo Doria Pamphilj, 2003/09/20 - 2004/01/14

## **ACCESSO AI DATI**

### **SPECIFICHE DI ACCESSO AI DATI**

Profilo di accesso: 1

Motivazione: bene di proprietà privata

## **COMPILAZIONE**

### **COMPILAZIONE**

Data: 2019

Nome: Cicalini, Giorgia

Referente scientifico: Cerletti, Maddalena

Funzionario responsabile: Guerci, Gabriella

### **AGGIORNAMENTO-REVISIONE**

Data: 2021

Nome: Cerletti, Maddalena

## **GESTIONE ARCHIVIO**

### **ULTIMA MODIFICA SCHEDA**

Ultima modifica scheda - data: 2022/04/01

Ultima modifica scheda - ora: 14.01

### **PUBBLICAZIONE SCHEDA**

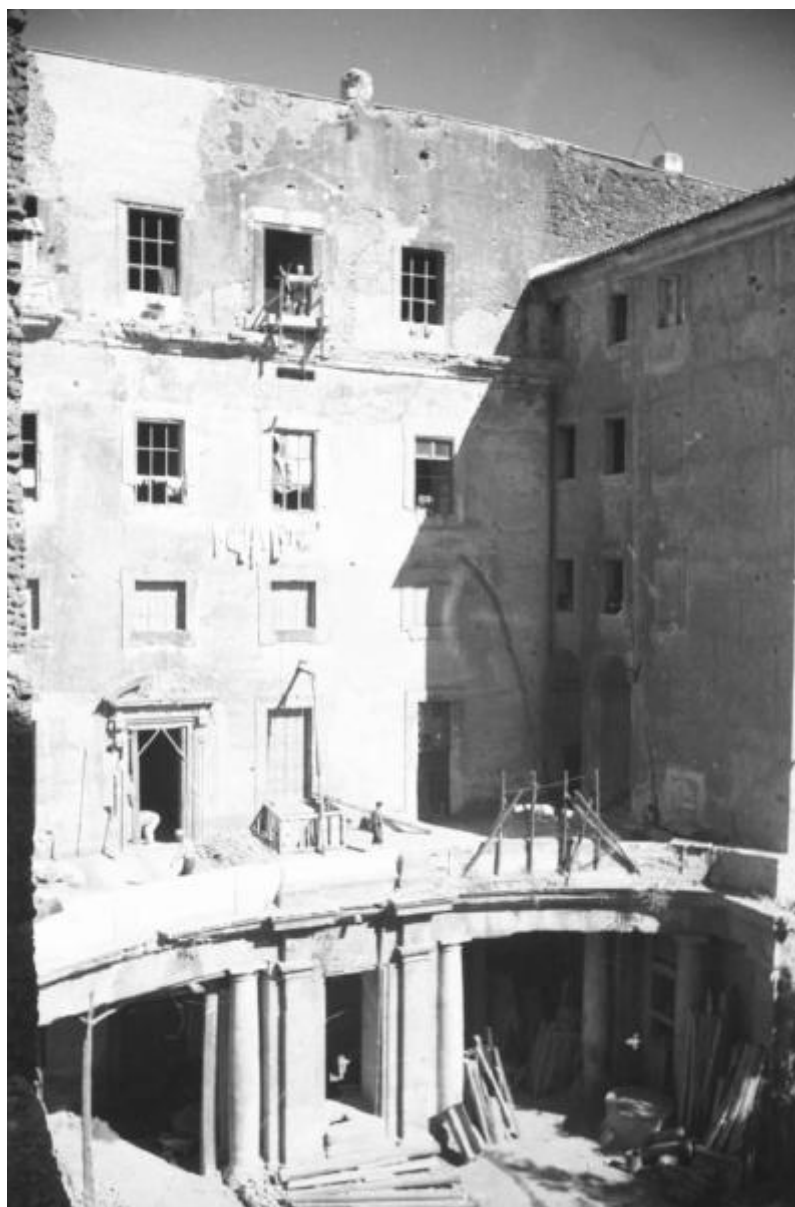
Pubblicazione scheda - stato: 1

Pubblicazione scheda - data ultima pubblicazione: 2022/06/10

Pubblicazione scheda - ora ultima pubblicazione: 12.39

Pubblicazione scheda - data precedente pubblicazione: 2021/12/28

Pubblicazione scheda - ora precedente pubblicazione: 02.00



## SUPPORTO COLLEGATO: AFRLSUP - SUP-3g050-0000561 [2 / 2]

### CODICI

Unità operativa: 3g050

Numero scheda: 561

Codice scheda: SUP-3g050-0000561

Visibilità scheda: 3

Utilizzo scheda per diffusione: 03

### RIFERIMENTO SCHEDA IMMAGINE

Codice IDK della scheda immagine: IMM-3g050-0000561

Codice visibilità scheda immagine: 3

Codice diffusione scheda immagine: 03

Tipo di scheda: F

Livello di ricerca: P

### CODICE UNIVOCO

Codice regione: 03

Numero di catalogo generale: 02114671

Ente schedatore: R03/ Museo di Fotografia Contemporanea

Ente competente: S27

### OGGETTO

#### OGGETTO

Definizione dell'oggetto: negativo

Natura biblioteconomica dell'oggetto: m

Originalità: originale

#### QUANTITA'

Numero oggetti/elementi: 1

### SOGGETTO

#### TITOLO

Titolo attribuito: Valmontone (Roma), 1945

Specifiche titolo: del catalogatore

## LOCALIZZAZIONE GEOGRAFICO-AMMINISTRATIVA

### LOCALIZZAZIONE GEOGRAFICO-AMMINISTRATIVA

Stato: Italia

Regione: Lombardia

Provincia: MI

Nome provincia: Milano

Codice Istat comune: 015077

Comune: Cinisello Balsamo

### COLLOCAZIONE SPECIFICA

Tipologia: villa

Qualificazione: residenziale

Denominazione: Villa Ghirlanda - complesso

Denominazione spazio viabilistico: Via Giovanni Frova, 10

Denominazione struttura conservativa - livello 1: Museo di Fotografia Contemporanea

Denominazione struttura conservativa - livello 2: archivio fotografico

Tipologia struttura conservativa: museo

Collocazione originaria: NO

Altra denominazione: Villa Ghirlanda Silva, Cattaneo di Proh

### ACCESSIBILITA' DEL BENE

Accessibilità: SI

Specifiche: su appuntamento

## ALTRE LOCALIZZAZIONI GEOGRAFICO-AMMINISTRATIVE

Tipo di localizzazione: luogo di provenienza

### LOCALIZZAZIONE GEOGRAFICO-AMMINISTRATIVA

Stato: Italia

Regione: Lombardia

Provincia: MI

Comune: Milano

### **COLLOCAZIONE SPECIFICA**

Tipologia: palazzo

Qualificazione: residenziale

Denominazione spazio viabilistico: Piazza del Tricolore, 2

Denominazione struttura conservativa - livello 1: Archivio Federico Patellani

### **DATA**

Data uscita: 2002

## **UBICAZIONE**

### **UBICAZIONE FOTO**

Fondo: Federico Patellani

Sezione: PTL

Serie archivistica: PTL\_S\_LEICA

Collocazione: negativo: 894/38A

Pellicola in rullo: 894

Fotogramma: 38A

### **INVENTARIO**

Numero di inventario generale: 894/38A

## **GEOREFERENZIAZIONE TRAMITE PUNTO**

Tipo di localizzazione: localizzazione fisica

### **DESCRIZIONE DEL PUNTO**

PUNTO|Coordinata X: 516819,47016

PUNTO|Coordinata Y: 5044890,4515

Proiezione e Sistema di riferimento: WGS84 UTM32

## **CRONOLOGIA**

### **CRONOLOGIA GENERICA**

Secolo: XX

Frazione di secolo: metà

### **CRONOLOGIA SPECIFICA**

Da: 1945

A: 1945

### **MOTIVAZIONE CRONOLOGIA**

Motivazione: contesto

## **DATI TECNICI**

Indicazione di colore: BN

Materia e tecnica: gelatina bromuro d'argento/pellicola in rullo negativa (nitrato)

### **MISURE**

Tipo misure: singolo fotogramma

Unità di misura: mm.

Altezza: 36

Larghezza: 24

Validità: ca.

Formato: 135 mm (24x36 mm)

Altri formati: 135 mm (36 x 24 mm)

## **CONSERVAZIONE**

### **STATO DI CONSERVAZIONE**

Data: 2019

Stato di conservazione: buono

## **CONDIZIONE GIURIDICA E VINCOLI**

### **ACQUISIZIONE**

Tipo acquisizione: deposito

Nome: Regione Lombardia

Data acquisizione: 2002

Luogo acquisizione: MI/ Cinisello Balsamo/ Villa Ghirlanda/ Museo di Fotografia Contemporanea/ via Frova, 10

### **CONDIZIONE GIURIDICA**

Indicazione generica: proprietà privata

Indicazione specifica: Patellani, Aldo

Indirizzo: MI/ Milano/ Piazza del Tricolore, 2

### **COPYRIGHT**

Nome: Patellani, Aldo

Indirizzo

Federico Patellani © Archivio Federico Patellani - Regione Lombardia / Museo di Fotografia Contemporanea, Milano-Cinisello Balsamo

Data di scadenza: 2047

Diritti d'autore: eredi autore

## **FONTI E DOCUMENTI DI RIFERIMENTO**

### **DOCUMENTAZIONE FOTOGRAFICA**

Genere: documentazione allegata

Tipo: fotografia digitale b.n.

Codice identificativo: sup\_3g050\_0000561

Visibilità immagine: 1

Percorso relativo del file: PTL

Nome del file: sup\_3g050\_0000561

### **IMMAGINI DATABASE**

Path dell'immagine originale: 3g050

Nome file dell'immagine originale: sup\_3g050\_0000561.jpg

### **BIBLIOGRAFIA**

Genere: bibliografia specifica

Autore: Spaziani S. (a cura di)

Titolo libro o rivista: Federico Patellani. Valmontone 1945

Luogo di edizione: Valmontone

Anno di edizione: 2003

Codice scheda bibliografia: 10120-00072



V., pp., nn.: p. 34

## ACCESSO AI DATI

### SPECIFICHE DI ACCESSO AI DATI

Profilo di accesso: 1

Motivazione: bene di proprietà privata

## COMPILAZIONE

### COMPILAZIONE

Data: 2019

Nome: Cicalini, Giorgia

Referente scientifico: Cerletti, Maddalena

Funzionario responsabile: Guerci, Gabriella

### AGGIORNAMENTO-REVISIONE

Data: 2021

Nome: Cerletti, Maddalena

## GESTIONE ARCHIVIO

### ULTIMA MODIFICA SCHEDA

Ultima modifica scheda - data: 2022/04/01

Ultima modifica scheda - ora: 14.01

### PUBBLICAZIONE SCHEDA

Pubblicazione scheda - stato: 1

Pubblicazione scheda - data ultima pubblicazione: 2022/06/10

Pubblicazione scheda - ora ultima pubblicazione: 12.39

Pubblicazione scheda - data precedente pubblicazione: 2021/12/28

Pubblicazione scheda - ora precedente pubblicazione: 02.00

