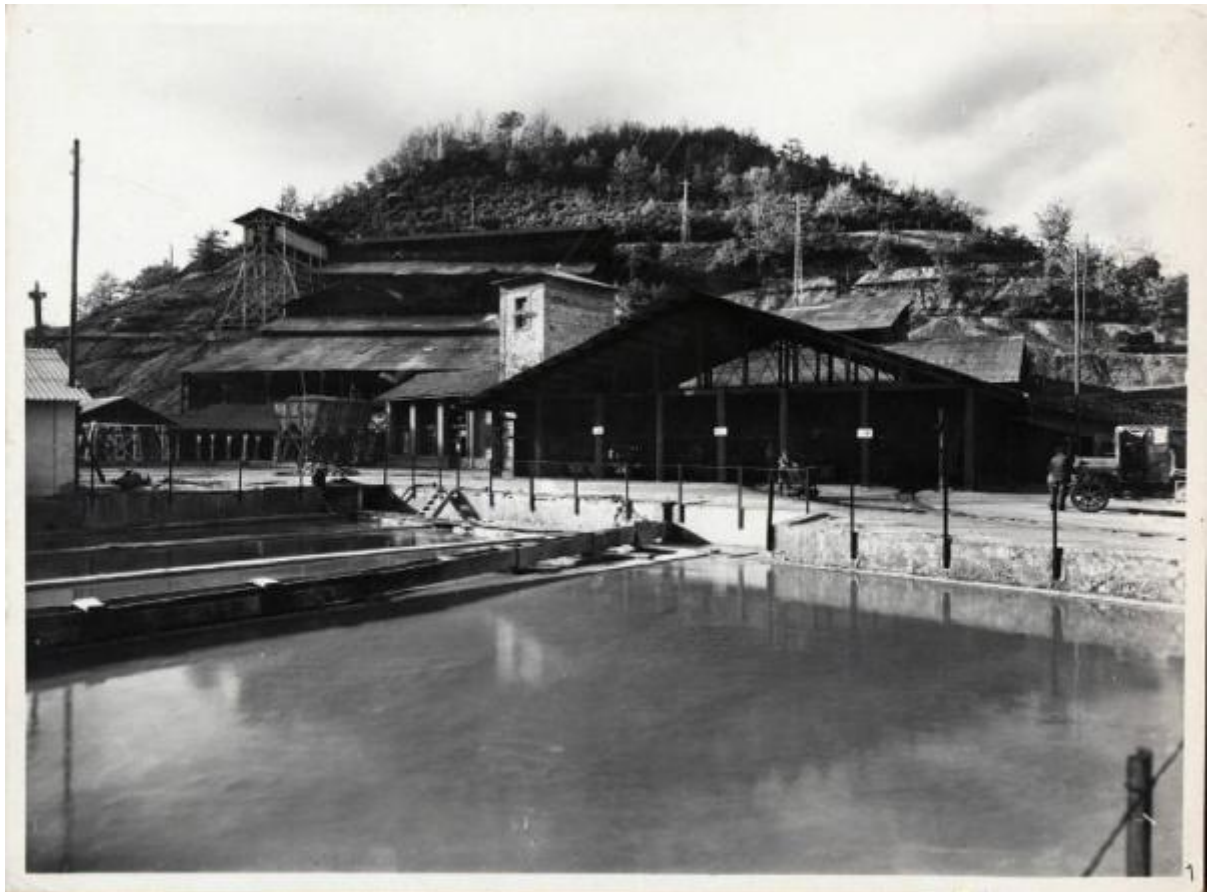


# Boccheggiano - Miniera di pirite - Impianto di flottazione

Civilini, Lando



Link risorsa: <https://www.lombardiabeniculturali.it/fotografie/schede/IMM-3h030-0000149/>

Scheda SIRBeC: <https://www.lombardiabeniculturali.it/fotografie/schede-complete/IMM-3h030-0000149/>

## CODICI

Unità operativa: 3h030

Numero scheda: 149

Codice scheda: IMM-3h030-0000149

Visibilità scheda: 3

Utilizzo scheda per diffusione: 03

Tipo di scheda: AFRLIMM

## SOGGETTO

### SOGGETTO

Indicazioni sul soggetto: Boccheggiano. Veduta dell'impianto di flottazione presso la miniera: decantatore Dorr.

Identificazione: Boccheggiano - Miniera di pirite - Impianto di flottazione

### CLASSIFICAZIONE

Altra classificazione: foto industriale

Tipo classificazione: Classificazione per genere fotografico Archivi dell'Immagine - Regione Lombardia

### THESAURUS

Descrittore: miniera / galleria

Tipo thesaurus: Thesaurus AESS, Archivi dell'Immagine - Regione Lombardia

## LUOGO E DATA DELLA RIPRESA

### LOCALIZZAZIONE

Stato: Italia

Regione: Toscana

Provincia: GR

Comune: Massa Marittima

Località: Boccheggiano

Data: 1932 post

### DATAZIONE GENERICA

Secolo: XX

Frazione di secolo: secondo quarto

#### **DATAZIONE SPECIFICA**

Da: 1932

Validità: post

A: 1940

Validità: ca.

### **DEFINIZIONE CULTURALE**

#### **AUTORE DELLA FOTOGRAFIA**

Nome scelto (autore personale): Civilini, Lando

Dati anagrafici/estremi cronologici: notizie 1940-1960

Riferimento all'intervento: fotografo principale

Codice scheda autore: AUF-3h030-0000001

Sigla per citazione: 00000001

Indicazione del nome e dell'indirizzo: Foto Civilini. Piombino

Motivazione dell'attribuzione: timbro

### **COMPILAZIONE**

#### **COMPILAZIONE**

Data: 2006

Nome: Casone, Laura

Referente scientifico: Casone, Laura

Funzionario responsabile: Corazza, Maria Chiara

### **GESTIONE ARCHIVIO**

#### **ULTIMA MODIFICA SCHEDA**

Ultima modifica scheda - data: 2020/10/22

Ultima modifica scheda - ora: 10.38

#### **PUBBLICAZIONE SCHEDA**

Pubblicazione scheda - stato: 1

Pubblicazione scheda - data ultima pubblicazione: 2022/06/10

Pubblicazione scheda - ora ultima pubblicazione: 12.39

Pubblicazione scheda - data precedente pubblicazione: 2021/11/25

Pubblicazione scheda - ora precedente pubblicazione: 02.00

## SUPPORTO COLLEGATO: AFRLSUP - SUP-3h030-0000149 [1 / 1]

### CODICI

Unità operativa: 3h030

Numero scheda: 149

Codice scheda: SUP-3h030-0000149

Visibilità scheda: 3

Utilizzo scheda per diffusione: 03

### RIFERIMENTO SCHEDA IMMAGINE

Codice IDK della scheda immagine: IMM-3h030-0000149

Codice visibilità scheda immagine: 3

Codice diffusione scheda immagine: 03

Tipo di scheda: F

Livello di ricerca: P

### CODICE UNIVOCO

Codice regione: 03

Numero di catalogo generale: 00649239

Ente schedatore: R03/ Centro per la cultura d'impresa

Ente competente: S303

### OGGETTO

#### OGGETTO

Definizione dell'oggetto: positivo

Natura biblioteconomica dell'oggetto: m

Originalità: originale

#### QUANTITA'

Numero oggetti/elementi: 1

### SOGGETTO

#### TITOLO

Titolo attribuito: Decantatore di tipo Dorr

Specifiche titolo: del catalogatore, dalle didascalie allegate all'album

## LOCALIZZAZIONE GEOGRAFICO-AMMINISTRATIVA

### LOCALIZZAZIONE GEOGRAFICO-AMMINISTRATIVA

Stato: Italia

Regione: Lombardia

Provincia: MI

Nome provincia: Milano

Codice Istat comune: 015146

Comune: Milano

### COLLOCAZIONE SPECIFICA

Tipologia: palazzo

Denominazione: Palazzo Via Brisa 3

Denominazione spazio viabilistico: Via Brisa, 3

Denominazione struttura conservativa - livello 1: Centro per la cultura d'impresa

## UBICAZIONE

### UBICAZIONE FOTO

Fondo: Edison

Sezione: EDS

Contenitore: 39

Specifiche: Contenitore EDS 39

Collocazione: EDS\_ST\_DV\_1954

Segnatura strutturata (da calcolare): EDS\_1954\_ST\_DV

## GEOREFERENZIAZIONE TRAMITE PUNTO

Tipo di localizzazione: localizzazione fisica

### DESCRIZIONE DEL PUNTO

PUNTO|Coordinata X: 514099,40067

PUNTO|Coordinata Y: 5034553,8982

Tecnica di georeferenziazione: rilievo da cartografia senza sopralluogo

Proiezione e Sistema di riferimento: WGS84 UTM32

## CRONOLOGIA

### CRONOLOGIA GENERICA

Secolo: XX

Frazione di secolo: secondo quarto

### CRONOLOGIA SPECIFICA

Da: 1932

Validità: post

A: 1940

Validità: ca.

### MOTIVAZIONE CRONOLOGIA

Motivazione: analisi storica

Specifiche: data 1932 su un capannone

## DATI TECNICI

Indicazione di colore: BN

Materia e tecnica: gelatina bromuro d'argento/carta

### MISURE

Tipo misure: supporto primario

Unità di misura: mm

Altezza: 175

Larghezza: 237

Formato: 18x24

## DATI ANALITICI

### ISCRIZIONI [1 / 3]

Classe di appartenenza: didascalica

Tecnica di scrittura: dattiloscritta

Posizione: sul supporto primario: verso: nell'etichetta in alto a sinistra

Trascrizione: pag. 55/ "MONTECATINI S.p.A."/ Miniere/ Miniera di Boccheggiano/ Decantatore Dorr-flottazione

### **ISCRIZIONI [2 / 3]**

Classe di appartenenza: documentaria

Tecnica di scrittura: a pastello rosso

Posizione: sul supporto primario: verso: in basso a sinistra

Trascrizione: 1

### **ISCRIZIONI [3 / 3]**

Classe di appartenenza: documentaria

Tecnica di scrittura: a penna

Posizione: sul supporto primario: recto: in basso a destra

Trascrizione: 1

### **STEMMI/MARCHI/TIMBRI [1 / 2]**

Classe di appartenenza: etichetta

Qualificazione: dell'impresa

Posizione: sul supporto primario: verso: in alto a sinistra

Descrizione

etichetta bianca bordata in rosso con l'iscrizione tipografica: Società .../ Settore .../ Stabilimento .../ Impianto ...

### **STEMMI/MARCHI/TIMBRI [2 / 2]**

Classe di appartenenza: timbro

Qualificazione: commerciale

Identificazione: Lando Civilini

Posizione: sul supporto primario: verso: al centro a destra

Descrizione: timbro a inchiostro blu con la scritta a lettere capitali in verticale: Foto; in orizzontale: Civilini/ Piombino

Indicazioni sull'oggetto

La fotografia era collocata nella pagina n. 44 dell'album. Nella stessa pagina era conservata 1 copia dell'immagine catalogata; un'altra copia era inserita nella pagina n. 18 dell'album EDS 36.

## **CONSERVAZIONE**

### **STATO DI CONSERVAZIONE**

Riferimento alla parte: supporto primario: recto



Data: 2006

Stato di conservazione: discreto

Indicazioni specifiche: lacune

## CONDIZIONE GIURIDICA E VINCOLI

### CONDIZIONE GIURIDICA

Indicazione generica: detenzione privata

### PROVVEDIMENTI DI TUTELA

Tipo di provvedimento: DLgs 42/2004, artt. 13,14

Estremi provvedimento: 2004/07/26

Data notificazione: 2004/07/26

## FONTI E DOCUMENTI DI RIFERIMENTO

### DOCUMENTAZIONE FOTOGRAFICA

Genere: documentazione allegata

Tipo: fotografia digitale

Codice identificativo: CCI3h030\_0000149

Nome del file: 3h030\_0000149

### IMMAGINI DATABASE

Path dell'immagine originale: 3h030

Nome file dell'immagine originale: 3h030\_0000149.jpg

## ACCESSO AI DATI

### SPECIFICHE DI ACCESSO AI DATI

Profilo di accesso: 1

Motivazione: scheda relativa a bene di proprietà privata

## COMPILAZIONE

### COMPILAZIONE

Data: 2006

Specifiche ente schedatore: Centro per la cultura d'impresa

Nome: Casone, Laura

Referente scientifico: Casone, Laura

Funzionario responsabile: Corazza, Maria Chiara

## **GESTIONE ARCHIVIO**

### **ULTIMA MODIFICA SCHEDA**

Ultima modifica scheda - data: 2021/06/14

Ultima modifica scheda - ora: 10.46

### **PUBBLICAZIONE SCHEDA**

Pubblicazione scheda - stato: 1

Pubblicazione scheda - data ultima pubblicazione: 2021/11/25

Pubblicazione scheda - ora ultima pubblicazione: 02.00

Pubblicazione scheda - data precedente pubblicazione: 2021/01/22

Pubblicazione scheda - ora precedente pubblicazione: 02.00

