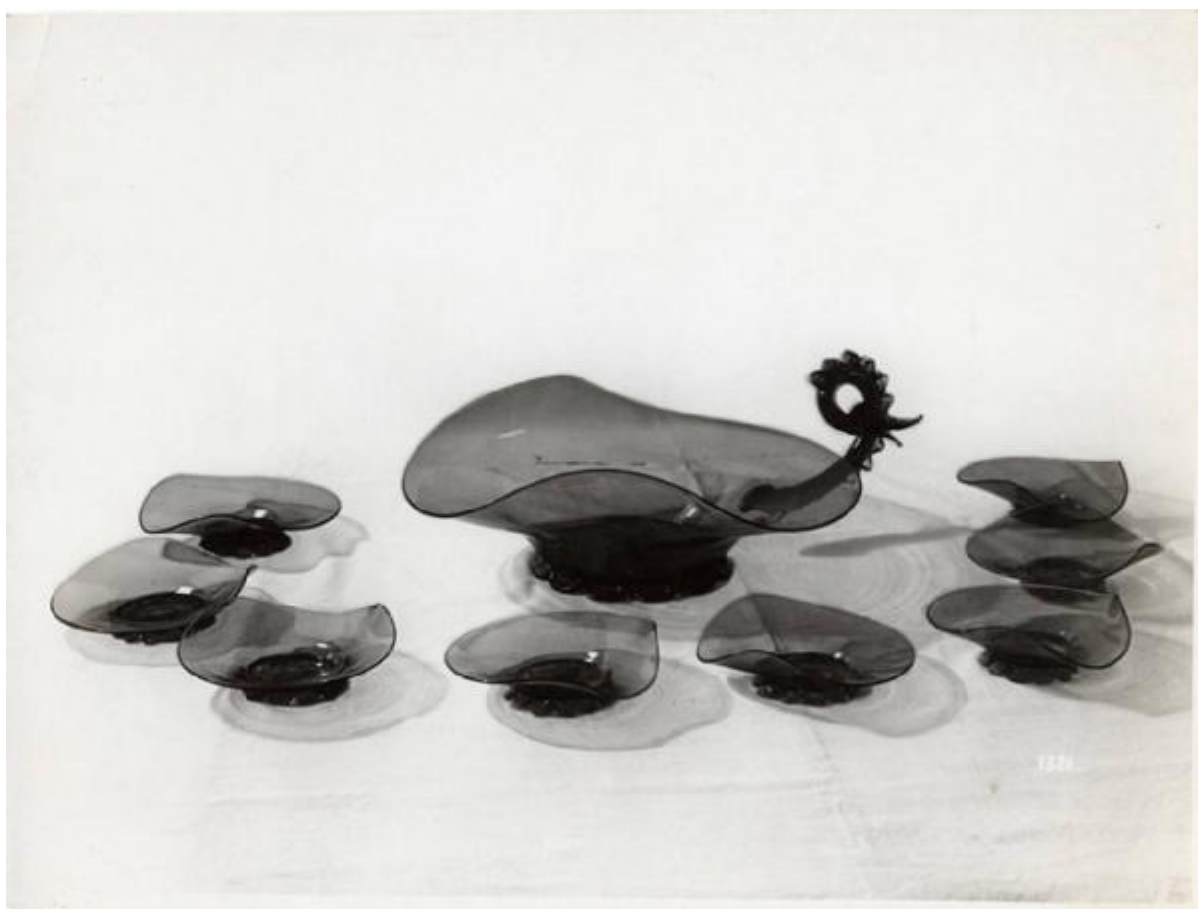


## V Triennale - Arti decorative e industriali - Cristalli-metalli-illuminazione - Servizio di cristallo di Salviati

Foto Crimella (stabilimento)



Link risorsa: <https://www.lombardiabeniculturali.it/fotografie/schede/IMM-3u030-0000686/>

Scheda SIRBeC: <https://www.lombardiabeniculturali.it/fotografie/schede-complete/IMM-3u030-0000686/>

## CODICI

Unità operativa: 3u030

Numero scheda: 686

Codice scheda: IMM-3u030-0000686

Visibilità scheda: 3

Utilizzo scheda per diffusione: 03

Tipo di scheda: AFRLIMM

## SOGGETTO

### SOGGETTO

Indicazioni sul soggetto

Servizio di cristallo di Salviati esposti nella sezione cristalli, metalli, illuminazione alla mostra internazionale delle arti decorative e industriali.

Identificazione: V Triennale - Arti decorative e industriali - Cristalli-metalli-illuminazione - Servizio di cristallo di Salviati

### CLASSIFICAZIONE

Altra classificazione: foto di oggetti

Tipo classificazione: Classificazione per genere fotografico Archivi dell'Immagine - Regione Lombardia

### THESAURUS [1 / 2]

Descrittore: artigianato

Tipo thesaurus: Thesaurus AESS, Archivi dell'Immagine - Regione Lombardia

### THESAURUS [2 / 2]

Descrittore: complementi d'arredo

Tipo thesaurus: Thesaurus Archivio Triennale

## LUOGO E DATA DELLA RIPRESA

### LOCALIZZAZIONE

Regione: Lombardia

Provincia: MI

Comune: Milano

Occasione: V Triennale di Milano

Data: 1933/05/11 - 1933/09/30

#### **DATAZIONE GENERICA**

Secolo: XX

Frazione di secolo: secondo quarto

#### **DATAZIONE SPECIFICA**

Da: 1933/05/11

Validità: post

A: 1933/09/30

Validità: ante

### **DEFINIZIONE CULTURALE**

#### **AUTORE DELLA FOTOGRAFIA**

Nome scelto (autore personale): Foto Crimella

Dati anagrafici/estremi cronologici: seconda metà sec. XIX- secolo XX

Riferimento all'autore: stabilimento

Riferimento all'intervento: fotografo principale

Codice scheda autore: AUF-3u010-0000002

Sigla per citazione: 00000002

Motivazione dell'attribuzione: timbro

#### **AUTORE OPERA FOTOGRAFATA**

Nome scelto (autore personale): Salviati & C.

Dati anagrafici: sec. XIX seconda metà- sec. XX

Codice scheda autore: 3u030-00225

Sigla per citazione: 00000196

Motivazione dell'attribuzione: timbro

### **COMPILAZIONE**

#### **COMPILAZIONE**

Data: 2005

Specifiche ente schedatore: Fondazione La Triennale di Milano

Nome: Redaelli, Elvia

**AGGIORNAMENTO-REVISIONE**

Data: 2018

Nome: Redaelli, Elvia

**GESTIONE ARCHIVIO**

**ULTIMA MODIFICA SCHEDA**

Ultima modifica scheda - data: 2020/08/10

Ultima modifica scheda - ora: 10.21

**PUBBLICAZIONE SCHEDA**

Pubblicazione scheda - stato: 1

Pubblicazione scheda - data ultima pubblicazione: 2021/03/03

Pubblicazione scheda - ora ultima pubblicazione: 14.30

## SUPPORTO COLLEGATO: AFRLSUP - SUP-3u030-0001022 [1 / 1]

### CODICI

Unità operativa: 3u030

Numero scheda: 1022

Codice scheda: SUP-3u030-0001022

Visibilità scheda: 3

Utilizzo scheda per diffusione: 03

### RIFERIMENTO SCHEDA IMMAGINE

Codice IDK della scheda immagine: IMM-3u030-0000686

Codice visibilità scheda immagine: 3

Codice diffusione scheda immagine: 03

Tipo di scheda: F

Livello di ricerca: C

### CODICE UNIVOCO

Codice regione: 03

Ente schedatore: R03/ Fondazione La Triennale di Milano

Ente competente: S27

### OGGETTO

#### OGGETTO

Definizione dell'oggetto: positivo

Natura biblioteconomica dell'oggetto: m

Originalità: originale

#### QUANTITA'

Numero oggetti/elementi: 1

### SOGGETTO

#### TITOLO

Titolo attribuito: Cristalli - metalli - illuminazione: servizio di cristallo

Specifiche titolo: del catalogatore

## LOCALIZZAZIONE GEOGRAFICO-AMMINISTRATIVA

### LOCALIZZAZIONE GEOGRAFICO-AMMINISTRATIVA

Regione: Lombardia

Provincia: MI

Nome provincia: Milano

Codice Istat comune: 015146

Comune: Milano

### COLLOCAZIONE SPECIFICA

Tipologia: palazzo

Qualificazione: comunale

Denominazione: Palazzo dell'Arte

Complesso monumentale di appartenenza: Palazzo dell'Arte

Denominazione spazio viabilistico: Viale Alemagna, 6

Denominazione struttura conservativa - livello 1: Fondazione La Triennale di Milano

Denominazione struttura conservativa - livello 2: Biblioteca del progetto - Archivio fotografico

Collocazione originaria: SI

## UBICAZIONE

### UBICAZIONE FOTO

Fondo: Archivio fotografico della Triennale di Milano

Sezione: VTRN

Serie archivistica

1933. V Triennale di Milano Esposizione internazionale delle arti decorative e industriali moderne e dell'architettura moderna

Sottoserie archivistica: [Stile - Civiltà]

Contenitore: 10

Specifiche: Contenitore VTRN 10

Collocazione: TRN\_V\_10\_0579

Altra segnatura: TRN\_V\_10\_0579

## CRONOLOGIA

### CRONOLOGIA GENERICA

Secolo: XX

Frazione di secolo: secondo quarto

### CRONOLOGIA SPECIFICA

Da: 1933/05/11

Validità: post

A: 1933/09/30

Validità: ante

### MOTIVAZIONE CRONOLOGIA

Motivazione: documentazione

Specifiche: inizio e fine V Triennale

## DATI TECNICI

Indicazione di colore: BN

Materia e tecnica: gelatina bromuro d'argento/carta

### MISURE

Tipo misure: supporto primario

Unità di misura: cm.

Formato: 13x18

## DATI ANALITICI

### ISCRIZIONI [1 / 3]

Classe di appartenenza: indicazione di responsabilità

Tecnica di scrittura: timbro

Posizione: Sul supporto primario: recto: sotto l'immagine

Trascrizione: V TRIENNALE DI MILANO 1933  
SERVIZIO FOTOGRAFICO S.A. CRIMELLA XI EF

### ISCRIZIONI [2 / 3]

Classe di appartenenza: documentaria

Tecnica di scrittura: a penna

Posizione: Sul supporto primario: recto: sotto l'immagine

Trascrizione: 1321.

### **ISCRIZIONI [3 / 3]**

Classe di appartenenza: didascalica

Tecnica di scrittura: tipografica

Posizione: Sul supporto primario: verso: a destra

Trascrizione

[su etichetta adesiva]:

610/c.

QUINTA TRIENNALE

1933

Arti decorative e industriali,  
cristalli, metalli e illuminazione:

Salviati: servizio di cristallo

## **CONSERVAZIONE**

### **STATO DI CONSERVAZIONE**

Data: 2005

Stato di conservazione: discreto

## **CONDIZIONE GIURIDICA E VINCOLI**

### **CONDIZIONE GIURIDICA**

Indicazione generica: proprietà privata

## **FONTI E DOCUMENTI DI RIFERIMENTO**

### **DOCUMENTAZIONE FOTOGRAFICA**

Genere: documentazione allegata

Tipo: scansione

Codice identificativo: TRN\_V\_10\_0579

Percorso relativo del file: V

Nome del file: TRN\_V\_10\_0579.jpg

### **IMMAGINI DATABASE**



Tipo/Formato immagine

IMMAGINE ORIGINALE: formato=Unknown format; dimensione=665x502; bits per pixel=24; risoluzione=72x72; spazio su disco=86.429; spazio in memoria=1.001.992

IMMAGINI REGISTRATE: formato=JPEG; dimensione=1280x966; qualità=32 // formato=JPEG; dimensione=200x151; qualità=64

CAMPO DI PROVENIENZA: FTA

Data di registrazione: 2020/07/20

Path dell'immagine originale: 3u030\01\2020\_12\_B\immagini\V

Nome file dell'immagine originale: TRN\_V\_10\_0579.jpg

### **BIBLIOGRAFIA [1 / 2]**

Genere: bibliografia di confronto

Titolo libro o rivista: V Triennale di Milano - Catalogo ufficiale

Luogo di edizione: Milano

Anno di edizione: 1933

V., pp., nn.: pp. 395-398

### **BIBLIOGRAFIA [2 / 2]**

Genere: bibliografia di confronto

Titolo libro o rivista: La Rivista illustrata del popolo d'Italia - numero speciale V Triennale di Milano

Luogo di edizione: Milano

Anno di edizione: 1933

V., pp., nn.: pp. 100-102

## **ACCESSO AI DATI**

### **SPECIFICHE DI ACCESSO AI DATI**

Profilo di accesso: 1

## **COMPILAZIONE**

### **COMPILAZIONE**

Data: 2005

Specifiche ente schedatore: Fondazione La Triennale di Milano

Nome: Redaelli, Elvia

## **GESTIONE ARCHIVIO**

### **ULTIMA MODIFICA SCHEDA**

Ultima modifica scheda - data: 2020/07/20

Ultima modifica scheda - ora: 14.46

### **PUBBLICAZIONE SCHEDA**

Pubblicazione scheda - stato: 1

Pubblicazione scheda - data ultima pubblicazione: 2020/09/15

Pubblicazione scheda - ora ultima pubblicazione: 01.00

Pubblicazione scheda - data precedente pubblicazione: 2018/10/15

Pubblicazione scheda - ora precedente pubblicazione: 01.00

## **PROGETTO**

Ente: 205

Anno del progetto: 2018

Ente: 205

Anno del progetto: 2019

