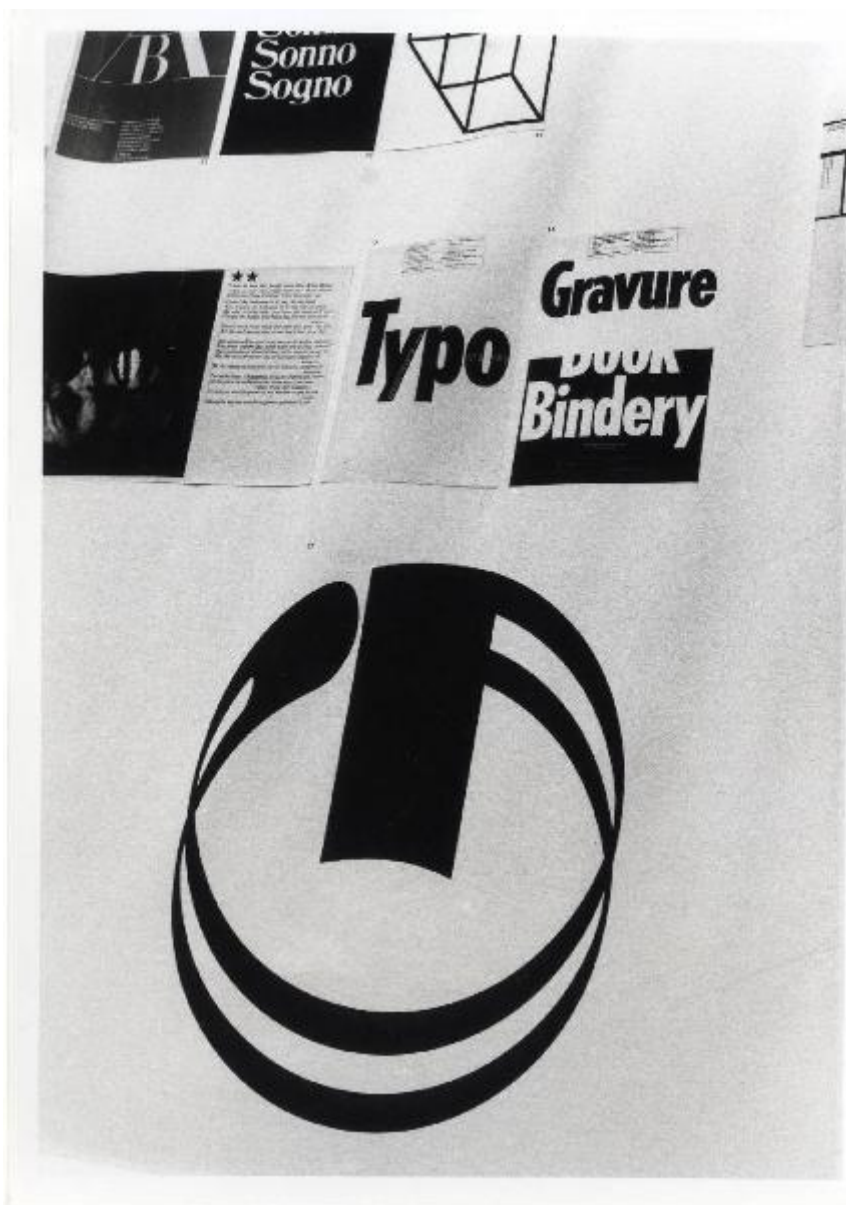


XVI Triennale - Secondo ciclo - La sistemazione del design - Lo studio Boggeri - Particolare di un pannello

Piazza Matteo



Link risorsa: <https://www.lombardiabeniculturali.it/fotografie/schede/IMM-3u030-0009112/>

Scheda SIRBeC: <https://www.lombardiabeniculturali.it/fotografie/schede-complete/IMM-3u030-0009112/>

CODICI

Unità operativa: 3u030

Numero scheda: 9112

Codice scheda: IMM-3u030-0009112

Tipo di scheda: AFRLIMM

SOGGETTO

SOGGETTO

Indicazioni sul soggetto

Particolare di un pannello della mostra sullo studio Boggeri, nella sezione La sistemazione del design, durante il secondo ciclo della XVI Triennale.

Identificazione: XVI Triennale - Secondo ciclo - La sistemazione del design - Lo studio Boggeri - Particolare di un pannello

THESAURUS

Descrittore: grafica

Tipo thesaurus: Thesaurus Archivio Triennale

LUOGO E DATA DELLA RIPRESA

LOCALIZZAZIONE

Regione: Lombardia

Provincia: MI

Comune: Milano

Occasione: XVI Triennale di Milano

Data: 1981/09/21 - 1981/10/25

DATAZIONE GENERICA

Secolo: XX

Frazione di secolo: ultimo quarto

DATAZIONE SPECIFICA

Da: 1981/09/21

Validità: post

A: 1981/10/25

Validità: ante

DEFINIZIONE CULTURALE

AUTORE DELLA FOTOGRAFIA

Nome di persona o ente: Piazza Matteo

Tipo intestazione: P

Dati anagrafici/estremi cronologici: notizie 1978-2009

Riferimento all'intervento: fotografo principale

Codice scheda autore: AUF-3u030-0000108

COMPILAZIONE

COMPILAZIONE

Anno di redazione: 2009

Ente compilatore: Fondazione La Triennale di Milano

Nome: Redaelli E.

SUPPORTO COLLEGATO: AFRLSUP - SUP-3u030-0010236 [1 / 1]

CODICI

Unità operativa: 3u030

Numero scheda: 10236

Codice scheda: SUP-3u030-0010236

RIFERIMENTO SCHEDA IMMAGINE

Codice IDK della scheda immagine: IMM-3u030-0009112

Tipo scheda: F

Livello ricerca: C

CODICE UNIVOCO

Codice regione: 03

Ente schedatore: R03/ Fondazione La Triennale di Milano

Ente competente: S27

OGGETTO

OGGETTO

Definizione dell'oggetto: positivo

Natura biblioteconomica dell'oggetto: m

Originalità: originale

QUANTITA'

Numero oggetti/elementi: 1

SOGGETTO

TITOLO

Titolo attribuito: Patricolare di un pannello della mostra

Specifiche titolo: del catalogatore

LOCALIZZAZIONE GEOGRAFICO-AMMINISTRATIVA

INDICAZIONE DEL CONTENITORE FISICO

Codice del contenitore fisico: 2695

Categoria del contenitore fisico: architettura

LOCALIZZAZIONE GEOGRAFICO-AMMINISTRATIVA ATTUALE

Stato: Italia

Regione: Lombardia

Provincia: MI

Nome provincia: Milano

Codice ISTAT comune: 015146

Comune: Milano

COLLOCAZIONE SPECIFICA

Tipologia: palazzo

Qualificazione: pubblico

Denominazione: Palazzo dell'Arte

Indirizzo: Viale Emilio Alemagna, 6

Denominazione struttura conservativa - livello 1: Fondazione La Triennale di Milano

Denominazione struttura conservativa - livello 2: Biblioteca del progetto - Archivio fotografico

Collocazione originaria: SI

UBICAZIONE

UBICAZIONE FOTO

Fondo: Archivio fotografico della Triennale di Milano

Sezione: 16TRN

Serie archivistica

1979. XVI Triennale di Milano Esposizione internazionale delle arti decorative e industriali moderne e dell'architettura moderna

Sottoserie archivistica: [Città, architettura, design, moda, audiovisivi]

Contenitore: 07

Specifiche: Contenitore XVI TRN 07

Collocazione: TRN_XVI_07_0407

Altra segnatura: TRN_XVI_07_0407

CRONOLOGIA

CRONOLOGIA GENERICA

Secolo: XX

Frazione di secolo: ultimo quarto

CRONOLOGIA SPECIFICA

Da: 1981/09/21

Validità: post

A: 1981/10/25

Validità: ante

MOTIVAZIONE CRONOLOGIA

Motivazione: documentazione

DATI TECNICI

Indicazione di colore: BN

Materia e tecnica: gelatina bromuro d'argento/carta

MISURE

Tipo misure: supporto primario

Unità di misura: cm.

Formato: 13x18

DATI ANALITICI

ISCRIZIONI

Classe di appartenenza: didascalica

Tecnica di scrittura: tipografica

Posizione: Sul supporto primario: verso

Trascrizione: [su etichetta adesiva]:

Srdicesima Triennale

Mostra: ANTONIO BOGGERI

STEMMI/MARCHI/TIMBRI

Classe di appartenenza: etichetta

Qualificazione: copyright

Identificazione: Piazza Matteo

Posizione: Sul supporto primario: verso: al centro

Descrizione: "MATTEO PIAZZA
VIA SOLFERINO, 37
MILANO
TEL. 6571164"

CONSERVAZIONE

STATO DI CONSERVAZIONE

Data: 2009

Stato di conservazione: buono

CONDIZIONE GIURIDICA E VINCOLI

CONDIZIONE GIURIDICA

Indicazione generica: proprietà privata

FONTI E DOCUMENTI DI RIFERIMENTO

DOCUMENTAZIONE FOTOGRAFICA

Codice univoco della risorsa: SC_F_SUP-3u030-0010236_IMG-0001000814

Genere: documentazione allegata

Tipo: scansione

Codice identificativo: TRN_XVI_07_0407

Collocazione del file nell'archivio locale: XVI

Nome del file originale: TRN_XVI_07_0407.jpg

BIBLIOGRAFIA

Genere: bibliografia di confronto

Autore: AA.VV.

Titolo libro o rivista: Triennale di Milano XVI

Luogo di edizione: Firenze

Anno di edizione: 1982

Codice scheda bibliografia: 3u030

V., pp., nn.: pp. 131-137

ACCESSO AI DATI

SPECIFICHE DI ACCESSO AI DATI

Profilo di accesso: 1

COMPILAZIONE

COMPILAZIONE

Anno di redazione: 2009

Ente compilatore: Fondazione La Triennale di Milano

Nome: Redaelli, Elvia

