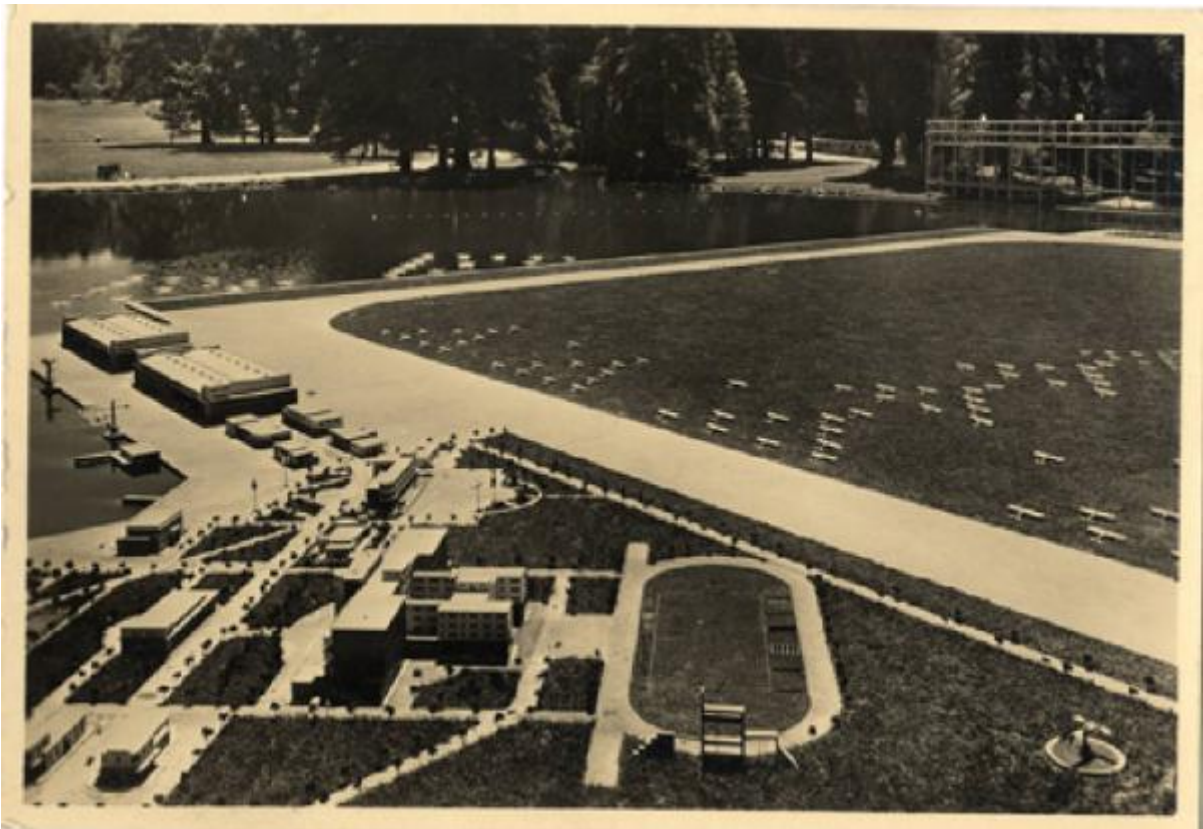


Demanio areonautico - Modello di aeroporto militare e civile per idro e apparecchi terrestri nel parco Sempione - Giaci Mondaini - Diego Santambrogio

Foto Crimella



Link risorsa: <https://www.lombardiabeniculturali.it/fotografie/schede/IMM-3u030-0009831/>

Scheda SIRBeC: <https://www.lombardiabeniculturali.it/fotografie/schede-complete/IMM-3u030-0009831/>

CODICI

Unità operativa: 3u030

Numero scheda: 9831

Codice scheda: IMM-3u030-0009831

Visibilità scheda: 3

Utilizzo scheda per diffusione: 03

Tipo di scheda: AFRLIMM

SOGGETTO

SOGGETTO

Indicazioni sul soggetto

Modello di aeroporto militare e civile per idro e apparecchi terrestri nel parco Sempione, per la sezione del demanio areonautico, progetto dell'allestimento dei pittori Giacì Mondaini e Diego Santambrogio.

Identificazione

Demanio areonautico - Modello di aeroporto militare e civile per idro e apparecchi terrestri nel parco Sempione - Giacì Mondaini - Diego Santambrogio

CLASSIFICAZIONE

Altra classificazione: reportage

Tipo classificazione: Classificazione per genere fotografico Archivi dell'Immagine - Regione Lombardia

THESAURUS [1 / 3]

Descrittore: allestimento

Tipo thesaurus: Thesaurus Archivio Triennale

THESAURUS [2 / 3]

Descrittore: parchi / giardini / orti

Tipo thesaurus: Thesaurus AESS, Archivi dell'Immagine - Regione Lombardia

THESAURUS [3 / 3]

Descrittore: trasporti

Tipo thesaurus: Thesaurus AESS, Archivi dell'Immagine - Regione Lombardia

LUOGO E DATA DELLA RIPRESA

LOCALIZZAZIONE

Regione: Lombardia

Provincia: MI

Comune: Milano

Occasione: Mostra dell'aeronautica italiana

Data: 1934/06/01 - 1934/10/31

DATAZIONE GENERICA

Secolo: XX

Frazione di secolo: secondo quarto

DATAZIONE SPECIFICA

Da: 1934/06/01

Validità: post

A: 1934/10/31

Validità: ante

DEFINIZIONE CULTURALE

AUTORE DELLA FOTOGRAFIA

Nome scelto (autore personale): Foto Crimella

Dati anagrafici/estremi cronologici: sec. XIX- sec. XX seconda metà

Codice scheda autore: AUF-3u010-0000002

Sigla per citazione: 00000002

AUTORE OPERA FOTOGRAFATA [1 / 2]

Nome scelto (autore personale): Mondaini, Giacì

Dati anagrafici: sec. XX

Riferimento all'intervento: pittore

Codice scheda autore: 3u010-00086

Sigla per citazione: 00000086

Motivazione dell'attribuzione: documentazione

AUTORE OPERA FOTOGRAFATA [2 / 2]

Nome scelto (autore personale): Santambrogio, Diego

Dati anagrafici: sec. XX

Riferimento all'intervento: pittore

Codice scheda autore: 3u010-00087

Sigla per citazione: 00000087

COMPILAZIONE

COMPILAZIONE

Data: 2009

Specifiche ente schedatore: Fondazione La Triennale di Milano

Nome: Redaelli E.

GESTIONE ARCHIVIO

ULTIMA MODIFICA SCHEDA

Ultima modifica scheda - data: 2020/08/10

Ultima modifica scheda - ora: 10.21

PUBBLICAZIONE SCHEDA

Pubblicazione scheda - stato: 1

Pubblicazione scheda - data ultima pubblicazione: 2021/03/03

Pubblicazione scheda - ora ultima pubblicazione: 14.30

SUPPORTO COLLEGATO: AFRLSUP - SUP-3u030-0011149 [1 / 1]

CODICI

Unità operativa: 3u030

Numero scheda: 11149

Codice scheda: SUP-3u030-0011149

Visibilità scheda: 3

Utilizzo scheda per diffusione: 03

RIFERIMENTO SCHEDA IMMAGINE

Codice IDK della scheda immagine: IMM-3u030-0009831

Codice visibilità scheda immagine: 3

Codice diffusione scheda immagine: 03

Tipo di scheda: F

Livello di ricerca: C

CODICE UNIVOCO

Codice regione: 03

Ente schedatore: R03/ Fondazione La Triennale di Milano

Ente competente: S27

OGGETTO

OGGETTO

Definizione dell'oggetto: positivo

Natura biblioteconomica dell'oggetto: m

Forma specifica dell'oggetto: cartolina postale

Originalità: originale

QUANTITA'

Numero oggetti/elementi: 1

SOGGETTO

TITOLO

Titolo attribuito: Modello di aeroporto nel parco

Specifiche titolo: del catalogatore

LOCALIZZAZIONE GEOGRAFICO-AMMINISTRATIVA

LOCALIZZAZIONE GEOGRAFICO-AMMINISTRATIVA

Regione: Lombardia

Provincia: MI

Nome provincia: Milano

Codice Istat comune: 015146

Comune: Milano

COLLOCAZIONE SPECIFICA

Tipologia: palazzo

Qualificazione: comunale

Denominazione: Palazzo dell'Arte

Complesso monumentale di appartenenza: Palazzo dell'Arte

Denominazione spazio viabilistico: Viale Alemagna, 6

Denominazione struttura conservativa - livello 1: Fondazione La Triennale di Milano

Denominazione struttura conservativa - livello 2: Biblioteca del progetto - Archivio fotografico

Collocazione originaria: SI

UBICAZIONE

UBICAZIONE FOTO

Fondo: Archivio fotografico della Triennale di Milano

Sezione: AER

Contenitore: AER

Specifiche: Contenitore AER 01

Collocazione: AER_01_0025

Altra segnatura: AER_01_0025

CRONOLOGIA

CRONOLOGIA GENERICA

Secolo: XX

Frazione di secolo: secondo quarto

CRONOLOGIA SPECIFICA

Da: 1934/06/01

Validità: post

A: 1934/10/31

Validità: ante

MOTIVAZIONE CRONOLOGIA

Motivazione: documentazione

DATI TECNICI

Indicazione di colore: BN

Materia e tecnica: gelatina bromuro d'argento/carta

MISURE

Tipo misure: supporto primario

Unità di misura: cm.

Formato: 12x15

CONSERVAZIONE

STATO DI CONSERVAZIONE

Data: 2009

Stato di conservazione: discreto

Indicazioni specifiche: ingiallimento - specchio d'argento

CONDIZIONE GIURIDICA E VINCOLI

CONDIZIONE GIURIDICA

Indicazione generica: proprietà privata

FONTI E DOCUMENTI DI RIFERIMENTO

DOCUMENTAZIONE FOTOGRAFICA

Genere: documentazione allegata

Tipo: scansione

Codice identificativo: AER_01_0025

Percorso relativo del file: AER

Nome del file: AER_01_0025.jpg

IMMAGINI DATABASE

Tipo/Formato immagine

IMMAGINE ORIGINALE: formato=Unknown format; dimensione=467x323; bits per pixel=24; risoluzione=72x72; spazio su disco=110.158; spazio in memoria=453.492

IMMAGINI REGISTRATE: formato=JPEG; dimensione=1280x885; qualità=32 // formato=JPEG; dimensione=200x138; qualità=64

CAMPO DI PROVENIENZA: FTA

Data di registrazione: 2020/07/21

Path dell'immagine originale: 3u030\01\2020_12_B\immagini\AER

Nome file dell'immagine originale: AER_01_0025.jpg

BIBLIOGRAFIA

Genere: bibliografia di confronto

Titolo libro o rivista: Esposizione dell'aeronautica italiana

Luogo di edizione: Milano

Anno di edizione: 1934

Codice scheda bibliografia: 3u030-00040

V., pp., nn.: pp. 139-145

ACCESSO AI DATI

SPECIFICHE DI ACCESSO AI DATI

Profilo di accesso: 1

COMPILAZIONE

COMPILAZIONE

Data: 2009

Specifiche ente schedatore: Fondazione La Triennale di Milano

Nome: Redaelli, Elvia

GESTIONE ARCHIVIO

ULTIMA MODIFICA SCHEDA

Ultima modifica scheda - data: 2020/07/21

Ultima modifica scheda - ora: 12.29

PUBBLICAZIONE SCHEDA

Pubblicazione scheda - stato: 1

Pubblicazione scheda - data ultima pubblicazione: 2020/09/15

Pubblicazione scheda - ora ultima pubblicazione: 01.00

Pubblicazione scheda - data precedente pubblicazione: 2018/10/15

Pubblicazione scheda - ora precedente pubblicazione: 01.00

PROGETTO

Ente: 205

Anno del progetto: 2018

Ente: 205

Anno del progetto: 2019

