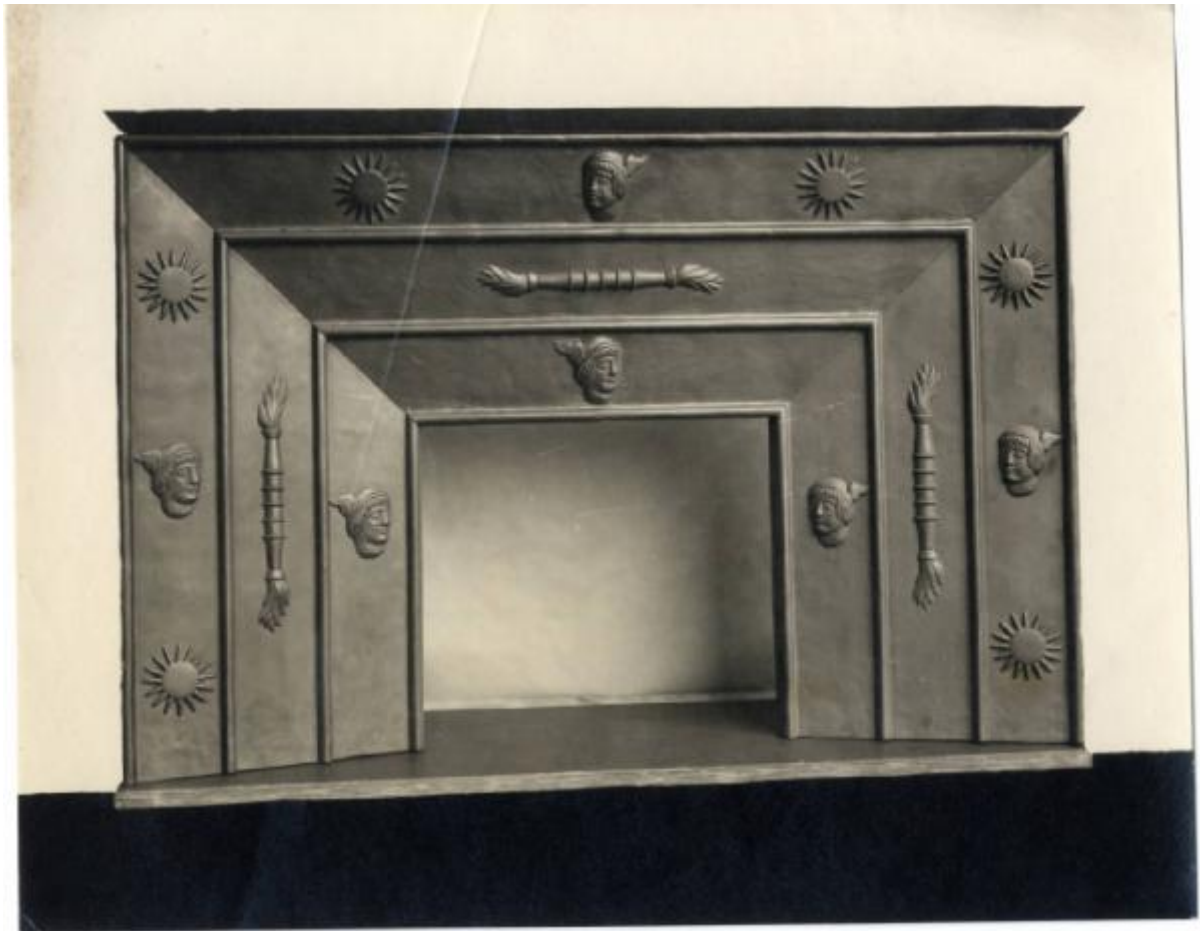


IV Triennale - Galleria dei metalli - Camino in ghisa di Franco Albini e Giancarlo Palanti

Non identificato



Link risorsa: <https://www.lombardiabeniculturali.it/fotografie/schede/IMM-3u030-0017517/>

Scheda SIRBeC: <https://www.lombardiabeniculturali.it/fotografie/schede-complete/IMM-3u030-0017517/>

CODICI

Unità operativa: 3u030

Numero scheda: 17517

Codice scheda: IMM-3u030-0017517

Visibilità scheda: 3

Utilizzo scheda per diffusione: 03

Tipo di scheda: AFRLIMM

SOGGETTO

SOGGETTO

Indicazioni sul soggetto

"Camino delle fiaccole e delle teste" in ghisa di Franco Albini e Giancarlo Palanti, (esecuzione Fonderia Vanzetti di Milano) nella Galleria dei metalli, al secondo piano nobile.

Identificazione: IV Triennale - Galleria dei metalli - Camino in ghisa di Franco Albini e Giancarlo Palanti

CLASSIFICAZIONE

Altra classificazione: foto di oggetti

Tipo classificazione: Classificazione per genere fotografico Archivi dell'Immagine - Regione Lombardia

THESAURUS

Descrittore: arti decorative

Tipo thesaurus: Thesaurus Archivio Triennale

LUOGO E DATA DELLA RIPRESA

LOCALIZZAZIONE

Stato: Italia

Regione: Lombardia

Provincia: MB

Comune: Monza

Occasione: IV Triennale di Monza

Data: 1930/04/01 - 1930/10/30

DATAZIONE GENERICA

Secolo: XX

Frazione di secolo: primo quarto

DATAZIONE SPECIFICA

Da: 1930/04/01

Validità: post

A: 1930/10/30

Validità: ante

DEFINIZIONE CULTURALE

AUTORE DELLA FOTOGRAFIA

Nome scelto (autore personale): Non identificato

Codice scheda autore: AUF-LOM60-0000176

Sigla per citazione: 00000176

AUTORE OPERA FOTOGRAFATA [1 / 2]

Nome scelto (autore personale): Albini, Franco

Dati anagrafici: 1905-1977

Riferimento all'intervento: architetto

Codice scheda autore: 3u040-00018

Motivazione dell'attribuzione: bibliografia

AUTORE OPERA FOTOGRAFATA [2 / 2]

Nome scelto (autore personale): Palanti, Gian Carlo

Dati anagrafici: sec. XX

Codice scheda autore: 3u010-00058

Sigla per citazione: 00000058

Motivazione dell'attribuzione: bibliografia

COMPILAZIONE

COMPILAZIONE

Data: 2017

Specifiche ente schedatore: Fondazione La Triennale di Milano

Nome: Redaelli E.

GESTIONE ARCHIVIO

ULTIMA MODIFICA SCHEDA

Ultima modifica scheda - data: 2020/08/10

Ultima modifica scheda - ora: 10.21

PUBBLICAZIONE SCHEDA

Pubblicazione scheda - stato: 1

Pubblicazione scheda - data ultima pubblicazione: 2021/03/03

Pubblicazione scheda - ora ultima pubblicazione: 14.30

SUPPORTO COLLEGATO: AFRLSUP - SUP-3u030-0019604 [1 / 1]

CODICI

Unità operativa: 3u030

Numero scheda: 19604

Codice scheda: SUP-3u030-0019604

Visibilità scheda: 3

Utilizzo scheda per diffusione: 03

RIFERIMENTO SCHEDA IMMAGINE

Codice IDK della scheda immagine: IMM-3u030-0017517

Codice visibilità scheda immagine: 3

Codice diffusione scheda immagine: 03

Tipo di scheda: F

Livello di ricerca: C

CODICE UNIVOCO

Codice regione: 03

Ente schedatore: R03/ Fondazione La Triennale di Milano

Ente competente: S27

OGGETTO

OGGETTO

Definizione dell'oggetto: positivo

Natura biblioteconomica dell'oggetto: m

Originalità: originale

QUANTITA'

Numero oggetti/elementi: 1

SOGGETTO

TITOLO

Titolo attribuito: Camino in ghisa nella galleria dei metalli

Specifiche titolo: del catalogatore

LOCALIZZAZIONE GEOGRAFICO-AMMINISTRATIVA

LOCALIZZAZIONE GEOGRAFICO-AMMINISTRATIVA

Regione: Lombardia

Provincia: MI

Nome provincia: Milano

Codice Istat comune: 015146

Comune: Milano

COLLOCAZIONE SPECIFICA

Tipologia: palazzo

Qualificazione: comunale

Denominazione: Palazzo dell'Arte

Complesso monumentale di appartenenza: Palazzo dell'Arte

Denominazione spazio viabilistico: Viale Alemagna, 6

Denominazione struttura conservativa - livello 1: Fondazione La Triennale di Milano

Denominazione struttura conservativa - livello 2: Biblioteca del progetto - Archivio fotografico

Collocazione originaria: SI

UBICAZIONE

UBICAZIONE FOTO

Fondo: Archivio fotografico della Triennale di Milano

Sezione: IVTRN

Serie archivistica
1930. IV Triennale di Monza Esposizione Triennale internazionale delle arti decorative e industriali moderne

Contenitore: 09

Specifiche: Contenitore IVTRN 09

Collocazione: TRN_IV_09_0497

Altra segnatura: TRN_IV_09_0497

CRONOLOGIA

CRONOLOGIA GENERICA

Secolo: XX

Frazione di secolo: primo quarto

CRONOLOGIA SPECIFICA

Da: 1930/04/01

Validità: post

A: 1930/10/30

Validità: ante

MOTIVAZIONE CRONOLOGIA

Motivazione: documentazione

Specifiche: inizio e fine IV Triennale

DATI TECNICI

Indicazione di colore: BN

Materia e tecnica: gelatina bromuro d'argento/carta

MISURE

Tipo misure: supporto primario

Unità di misura: cm.

Formato: 18x18

DATI ANALITICI

ISCRIZIONI [1 / 2]

Classe di appartenenza: didascalica

Tecnica di scrittura: a matita

Posizione: sul supporto primario: verso

Trascrizione

Arch.

Giancarlo Palanti

Franco Albini

"Camino delle fiaccole e delle teste"

fuso in ghisa dalla

Fonderia Milanese di Acciaio

ISCRIZIONI [2 / 2]

Classe di appartenenza: didascalica

Tecnica di scrittura: tipografica

Posizione: Sul supporto primario: verso: in alto

Trascrizione

[su etichetta adesiva]:

476 QUARTA TRIENNALE

1930

Galleria dei metalli

Franco Albini e Giancarlo Palanti:

"Camino delle fiaccole e delle teste"

in ghisa

(esec. Fonderia Milanese di Acciaio

Vanzetti)

STEMMI/MARCHI/TIMBRI

Classe di appartenenza: timbro

Qualificazione: dell'autore

Identificazione: Bombelli Girolamo

Posizione: sul supporto primario: verso

Descrizione

G. BOMBELLI

STVDIO FOTOGRAFICO

SPECIALIZZATO PER RIPRODV=

ZIONI A COLORI ED IN NERO

MILANO - TELEF. 90-441

VIA MANTEGNA, 6 - Q.P. (27)

CONSERVAZIONE

STATO DI CONSERVAZIONE

Data: 2017

Stato di conservazione: discreto

Indicazioni specifiche: polvere - specchio d'argento

CONDIZIONE GIURIDICA E VINCOLI

CONDIZIONE GIURIDICA

Indicazione generica: proprietà privata

FONTI E DOCUMENTI DI RIFERIMENTO

DOCUMENTAZIONE FOTOGRAFICA

Genere: documentazione allegata

Tipo: scansione

Codice identificativo: TRN_IV_09_0497

Percorso relativo del file: IV

Nome del file: TRN_IV_09_0497.jpg

IMMAGINI DATABASE

Tipo/Formato immagine

IMMAGINE ORIGINALE: formato=JPEG; dimensione=720x562; bits per pixel=24; risoluzione=96x96; spazio su disco=119.559; spazio in memoria=1.213.920

IMMAGINI REGISTRATE: formato=JPEG; dimensione=1280x999; qualità=32 // formato=JPEG; dimensione=200x156; qualità=64

CAMPO DI PROVENIENZA: FTA

Data di registrazione: 2020/07/21

Path dell'immagine originale: 3u030\01\2020_12_B\immagini\IV

Nome file dell'immagine originale: TRN_IV_09_0497.jpg

BIBLIOGRAFIA

Genere: bibliografia di confronto

Autore: Centro Studi Triennale

Titolo libro o rivista: Catalogo ufficiale della IV Esposizione Triennale delle Arti Decorative ed Industriali Moderne

Luogo di edizione: Milano

Anno di edizione: 1930

Codice scheda bibliografia: 3u030-00108

V., pp., nn.: pp. 243-244

ACCESSO AI DATI

SPECIFICHE DI ACCESSO AI DATI

Profilo di accesso: 1

COMPILAZIONE

COMPILAZIONE

Data: 2017

Specifiche ente schedatore: Fondazione La Triennale di Milano

Nome: Redaelli, Elvia

GESTIONE ARCHIVIO

ULTIMA MODIFICA SCHEDA

Ultima modifica scheda - data: 2020/07/21

Ultima modifica scheda - ora: 16.22

PUBBLICAZIONE SCHEDA

Pubblicazione scheda - stato: 1

Pubblicazione scheda - data ultima pubblicazione: 2020/09/15

Pubblicazione scheda - ora ultima pubblicazione: 01.00

Pubblicazione scheda - data precedente pubblicazione: 2018/10/15

Pubblicazione scheda - ora precedente pubblicazione: 01.00

PROGETTO

Ente: 205

Anno del progetto: 2018

Ente: 205

Anno del progetto: 2019

