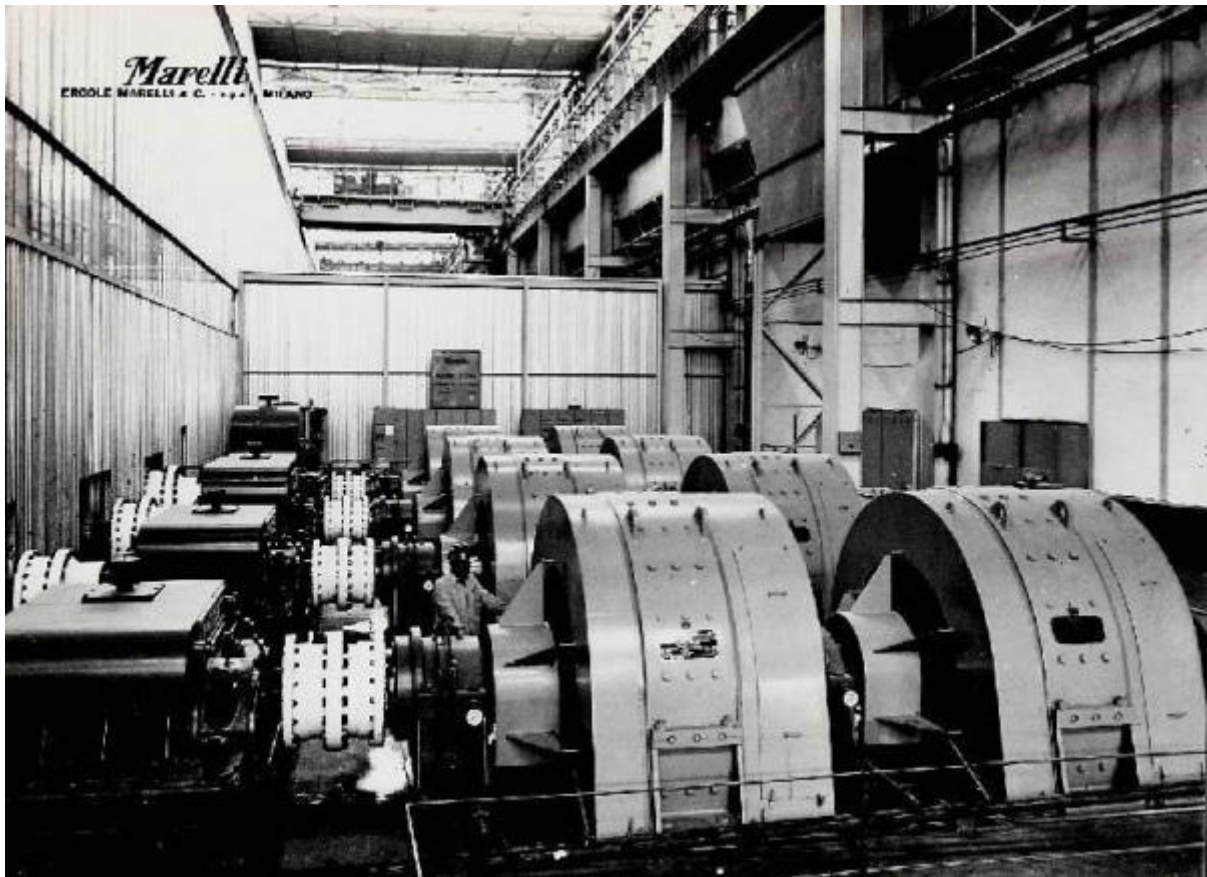


Acciaiera della Terni - Sala macchine

Foto Cola



Link risorsa: <https://www.lombardiabeniculturali.it/fotografie/schede/IMM-5w010-0000659/>

Scheda SIRBeC: <https://www.lombardiabeniculturali.it/fotografie/schede-complete/IMM-5w010-0000659/>

CODICI

Unità operativa: 5w010

Numero scheda: 659

Codice scheda: IMM-5w010-0000659

Visibilità scheda: 3

Utilizzo scheda per diffusione: 03

NUMERO INTERNO

Numero interno: B.22112

Tipo di scheda: AFRLIMM

SOGGETTO

SOGGETTO

Indicazioni sul soggetto: Sala macchine con equipaggiamento elettrico della Ercole Marelli

Identificazione: Acciaieria della Terni - Sala macchine

CLASSIFICAZIONE

Altra classificazione: foto industriale

Tipo classificazione: generi AIM

THESAURUS [1 / 3]

Descrittore: industria siderurgica

THESAURUS [2 / 3]

Descrittore: industria

Tipo thesaurus: AESS - Archivio di etnografia e storia sociale

THESAURUS [3 / 3]

Descrittore: fabbrica / opificio

Tipo thesaurus: AESS - Archivio di etnografia e storia sociale

LUOGO E DATA DELLA RIPRESA

LOCALIZZAZIONE

Stato: Italia

Regione: Umbria

Provincia: TR

Comune: Terni

Data: 1964

DATAZIONE GENERICA

Secolo: XX

Frazione di secolo: terzo quarto

DATAZIONE SPECIFICA

Da: 1964

Validità: ca.

A: 1964

Validità: ca.

DEFINIZIONE CULTURALE

AUTORE DELLA FOTOGRAFIA

Nome scelto (ente collettivo): Foto Cola

Dati anagrafici/estremi cronologici: notizie 1960

Riferimento all'intervento: fotografo principale

Codice scheda autore: AUF-5w010-0000004

Sigla per citazione: 00000008

Motivazione dell'attribuzione: documentazione

COMPILAZIONE

COMPILAZIONE

Data: 2006

Nome [1 / 2]: Tunez, Sonia

Nome [2 / 2]: Moccia, Maria Rosaria

Referente scientifico: Moccia, Maria Rosaria

Funzionario responsabile: De Cristofaro, Alberto

GESTIONE ARCHIVIO

ULTIMA MODIFICA SCHEDA

Ultima modifica scheda - data: 2019/10/24

Ultima modifica scheda - ora: 10.43

PUBBLICAZIONE SCHEDA

Pubblicazione scheda - stato: 1

Pubblicazione scheda - data ultima pubblicazione: 2021/04/17

Pubblicazione scheda - ora ultima pubblicazione: 03.00

Pubblicazione scheda - data precedente pubblicazione: 2021/03/03

Pubblicazione scheda - ora precedente pubblicazione: 14.30

SUPPORTO COLLEGATO: AFRLSUP - SUP-5w010-0000659 [1 / 1]

CODICI

Unità operativa: 5w010

Numero scheda: 659

Codice scheda: SUP-5w010-0000659

Visibilità scheda: 3

Utilizzo scheda per diffusione: 03

RIFERIMENTO SCHEDA IMMAGINE

Codice IDK della scheda immagine: IMM-5w010-0000659

Codice visibilità scheda immagine: 3

Codice diffusione scheda immagine: 03

NUMERO INTERNO

Numero interno: B.22112

Tipo di scheda: F

Livello di ricerca: I

CODICE UNIVOCO

Codice regione: 03

Ente schedatore: R03/ Fondazione ISEC Istituto per la Storia dell'Età Contemporanea

Ente competente: S27

OGGETTO

OGGETTO

Definizione dell'oggetto: positivo

Natura biblioteconomica dell'oggetto: m

Originalità: originale

QUANTITA'

Numero oggetti/elementi: 1

Completa/incompleta: completa

SOGGETTO

TITOLO

Titolo attribuito: Sala macchine per laminatoio della Acciaieria della Terni

Specifiche titolo: dal catalogatore

LOCALIZZAZIONE GEOGRAFICO-AMMINISTRATIVA

LOCALIZZAZIONE GEOGRAFICO-AMMINISTRATIVA

Stato: Italia

Regione: Lombardia

Provincia: MI

Nome provincia: Milano

Codice Istat comune: 015209

Comune: Sesto San Giovanni

COLLOCAZIONE SPECIFICA

Tipologia: palazzo

Denominazione: Fondazione ISEC Istituto per la Storia dell'Età Contemporanea

Denominazione spazio viabilistico: Largo La Marmora, 17

Denominazione struttura conservativa - livello 1: Fondazione ISEC Istituto per la Storia dell'Età Contemporanea

UBICAZIONE

UBICAZIONE FOTO

Fondo: Sezione fotografica dell'Archivio Storico della Società Ercole Marelli

Serie archivistica: SERIE B

Collocazione: SERIE B_SC_152

GEOREFERENZIAZIONE TRAMITE PUNTO

Tipo di localizzazione: localizzazione fisica

DESCRIZIONE DEL PUNTO

PUNTO|Coordinata X: 518506,69435

PUNTO|Coordinata Y: 5042409,5557

Proiezione e Sistema di riferimento: WGS84 UTM32

CRONOLOGIA

CRONOLOGIA GENERICA

Secolo: XX

CRONOLOGIA SPECIFICA

Da: 1964

Validità: ca.

A: 1964

Validità: ca.

MOTIVAZIONE CRONOLOGIA

Motivazione: documentazione

Specifiche: libri inventario

DATI TECNICI

Indicazione di colore: BN

Materia e tecnica: gelatina bromuro d'argento/carta

MISURE

Tipo misure: supporto primario

Unità di misura: cm

Formato: 18x24

DATI ANALITICI

ISCRIZIONI

Classe di appartenenza: societario

Tecnica di scrittura: fotografica

Posizione: sul supporto primario: recto: in alto a sinistra

Trascrizione: Marelli/ ERCOLE MARELLI & C. - S.p.A. - MILANO

STEMMI/MARCHI/TIMBRI

Classe di appartenenza: timbro

Qualificazione: inventariale

Posizione: sul supporto primario: verso

Descrizione: 22112

CONSERVAZIONE

STATO DI CONSERVAZIONE

Data: 2006

Stato di conservazione: buono

CONDIZIONE GIURIDICA E VINCOLI

ACQUISIZIONE

Tipo acquisizione: donazione

Nome: Società Abb Sadelmi

Data acquisizione: 1999

Luogo acquisizione: MI/ Sesto San Giovanni

CONDIZIONE GIURIDICA

Indicazione generica: proprietà privata

Indicazione specifica: Fondazione Istituto per la storia dell'età contemporanea

Indirizzo: MI/ Sesto San Giovanni/ Largo La Marmora, 17

FONTI E DOCUMENTI DI RIFERIMENTO

DOCUMENTAZIONE FOTOGRAFICA

Genere: documentazione allegata

Tipo: fotografia digitale

Data: 2005

Ente proprietario: Fondazione Istituto per la storia dell'età contemporanea

Collocazione: DVD_089

Codice identificativo: ISEC_B.22112

Formato: tif

Nome del file: B.22112.jpg

IMMAGINI DATABASE

Path dell'immagine originale: 5w010

Nome file dell'immagine originale: B.22112.jpg

BIBLIOGRAFIA

Autore: Marelli

Titolo libro o rivista: Marelli

Luogo di edizione: Sesto San Giovanni

Anno di edizione: 1965

Codice scheda bibliografia: 5w010

Sigla per citazione: 00000221

V., pp., nn.: p. [1]

ACCESSO AI DATI

SPECIFICHE DI ACCESSO AI DATI

Profilo di accesso: 1

Motivazione: scheda relativa a bene di proprietà privata

COMPILAZIONE

COMPILAZIONE

Data: 2006

Specifiche ente schedatore: Fondazione ISEC - Sesto San Giovanni

Nome [1 / 2]: Tunez, Sonia

Nome [2 / 2]: Moccia, Maria Rosaria

Referente scientifico: Moccia, Maria Rosaria

Funzionario responsabile: De Cristofaro, Alberto

GESTIONE ARCHIVIO

ULTIMA MODIFICA SCHEDA

Ultima modifica scheda - data: 2021/04/15

Ultima modifica scheda - ora: 12.30

PUBBLICAZIONE SCHEDA

Pubblicazione scheda - stato: 1

Pubblicazione scheda - data ultima pubblicazione: 2021/04/17

Pubblicazione scheda - ora ultima pubblicazione: 03.00

Pubblicazione scheda - data precedente pubblicazione: 2021/01/22

Pubblicazione scheda - ora precedente pubblicazione: 02.00

