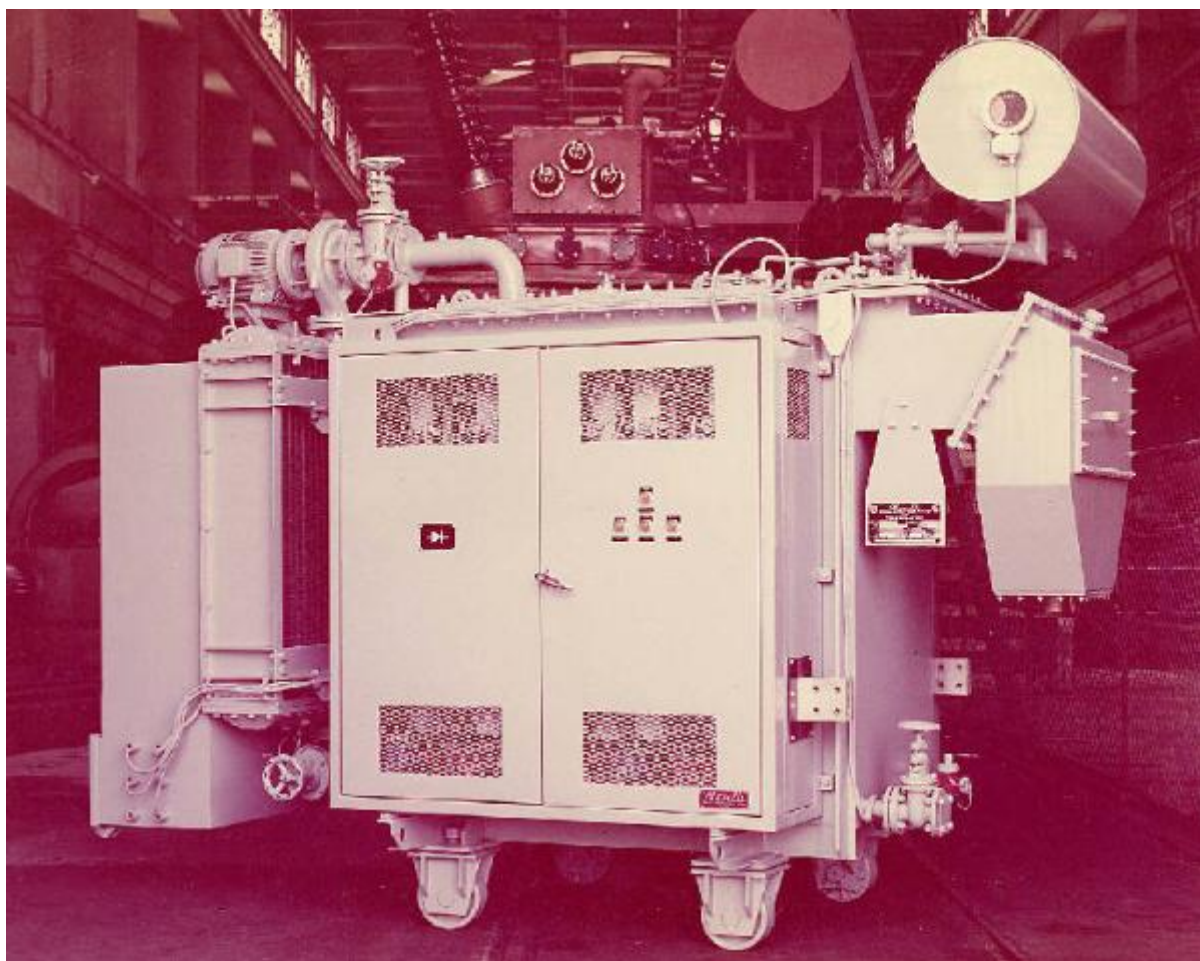


# Ercole Marelli (Società) - Convertitore statico Rectoformer per l'Italsider di Taranto

Stabilimento Fotografico Crimella



Link risorsa: <https://www.lombardiabeniculturali.it/fotografie/schede/IMM-5w010-0003809/>

Scheda SIRBeC: <https://www.lombardiabeniculturali.it/fotografie/schede-complete/IMM-5w010-0003809/>

## CODICI

Unità operativa: 5w010

Numero scheda: 3809

Codice scheda: IMM-5w010-0003809

Tipo di scheda: AFRLIMM

Identificazione: Ercole Marelli (Società) - Convertitore statico Rectoformer per l'Italsider di Taranto

## SOGGETTO

### CLASSIFICAZIONE

Altra classificazione: foto industriale

Tipo classificazione: generi AIM

### THESAURUS [1 / 2]

Descrittore: industria

Tipo thesaurus: AESS - Archivio di etnografia e storia sociale

### THESAURUS [2 / 2]

Descrittore: convertitori statici

## LUOGO E DATA DELLA RIPRESA

### LOCALIZZAZIONE

Stato: Italia

Regione: Lombardia

Provincia: MI

Comune: Sesto San Giovanni

Data: 1964

### DATAZIONE GENERICA

Secolo: XX

Frazione di secolo: terzo quarto

### DATAZIONE SPECIFICA

Da: 1964

Validità: ca.

A: 1964

Validità: ca.

## DEFINIZIONE CULTURALE

### AUTORE DELLA FOTOGRAFIA

Nome di persona o ente: Stabilimento Fotografico Crimella

Tipo intestazione: E

Dati anagrafici/estremi cronologici: 1930/ 1975

Riferimento all'intervento: fotografo principale

Codice scheda autore: AUF-5w020-0000002

Indicazione del nome e dell'indirizzo: Stabilimento Fotografico Crimella. Milano

Motivazione dell'attribuzione: timbro

## COMPILAZIONE

### COMPILAZIONE

Anno di redazione: 2009

Nome [1 / 2]: Tunez, Sonia

Nome [2 / 2]: Moccia, Maria Rosaria

Referente scientifico: Moccia, Maria Rosaria

Funzionario responsabile: De Cristofaro, Alberto

## SUPPORTO COLLEGATO: AFRLSUP - SUP-5w010-0003809 [1 / 1]

### CODICI

Unità operativa: 5w010

Numero scheda: 3809

Codice scheda: SUP-5w010-0003809

### RIFERIMENTO SCHEDA IMMAGINE

Codice IDK della scheda immagine: IMM-5w010-0003809

Tipo scheda: F

Livello ricerca: I

### CODICE UNIVOCO

Codice regione: 03

Ente schedatore: R03/ Fondazione ISEC Istituto per la Storia dell'Età Contemporanea

Ente competente: S27

### OGGETTO

#### OGGETTO

Definizione dell'oggetto: positivo

Natura biblioteconomica dell'oggetto: m

Originalità: originale

#### QUANTITA'

Numero oggetti/elementi: 1

Completa/incompleta: completa

### SOGGETTO

#### TITOLO

Titolo attribuito: Convertitore statico Rectoformer per l'Italsider di Taranto in reparto alla Ercole Marelli

Specifiche titolo: dal catalogatore

### LOCALIZZAZIONE GEOGRAFICO-AMMINISTRATIVA

## **INDICAZIONE DEL CONTENITORE FISICO**

Codice del contenitore fisico: 9270

Categoria del contenitore fisico: architettura

## **LOCALIZZAZIONE GEOGRAFICO-AMMINISTRATIVA ATTUALE**

Stato: Italia

Regione: Lombardia

Provincia: MI

Nome provincia: Milano

Codice ISTAT comune: 015209

Comune: Sesto San Giovanni

## **COLLOCAZIONE SPECIFICA**

Tipologia: palazzo

Denominazione: Fondazione ISEC Istituto per la Storia dell'Età Contemporanea

Indirizzo: Largo La Marmora, 17

Codice della scheda ILC: SW5w1-00001

Denominazione struttura conservativa - livello 1: Fondazione ISEC Istituto per la Storia dell'Età Contemporanea

## **UBICAZIONE**

### **UBICAZIONE FOTO**

Fondo: Sezione fotografica dell'Archivio Storico della Società Ercole Marelli

Serie archivistica: SERIE C

Collocazione: SERIE C\_SC\_201

## **CRONOLOGIA**

### **CRONOLOGIA GENERICA**

Secolo: XX

### **CRONOLOGIA SPECIFICA**

Da: 1964

Validità: ca.

A: 1964

Validità: ca.

### **MOTIVAZIONE CRONOLOGIA**

Motivazione: documentazione

Specifiche: libri inventario

## **DATI TECNICI**

Indicazione di colore: C

Materia e tecnica: gelatina bromuro d'argento/carta

### **MISURE**

Tipo misure: supporto primario

Unità di misura: cm

Formato: 18x24

## **DATI ANALITICI**

### **STEMMI/MARCHI/TIMBRI [1 / 2]**

Classe di appartenenza: timbro

Qualificazione: inventariale

Posizione: sul supporto primario: verso: in alto a destra

Descrizione: 1534

### **STEMMI/MARCHI/TIMBRI [2 / 2]**

Classe di appartenenza: timbro

Qualificazione: commerciale

Identificazione: Foto G. Curtarello

Posizione: sul supporto primario: recto: in basso a destra

Descrizione

timbro a inchiostro blu con la scritta: G. CURTARELLO Foto INDUSTRIALI/ V.le Casiraghi, 83/ Telef. 24.70.249/  
24.72.671/ SESTO S. GIOVANNI

## **CONSERVAZIONE**

### **STATO DI CONSERVAZIONE**

Riferimento alla parte: sul supporto primario: recto

Data: 2009

Stato di conservazione: discreto

Indicazioni specifiche: alterazioni chimiche

## CONDIZIONE GIURIDICA E VINCOLI

### CONDIZIONE GIURIDICA

Indicazione generica: proprietà privata

## FONTI E DOCUMENTI DI RIFERIMENTO

### DOCUMENTAZIONE FOTOGRAFICA

Codice univoco della risorsa: SC\_F\_SUP-5w010-0003809\_IMG-0000636674

Genere: documentazione allegata

Tipo: fotografia digitale

Data: 2005

Ente proprietario: Fondazione Istituto per la storia dell'età contemporanea

Collocazione: DVD\_125

Codice identificativo: ISEC\_C.1534

Formato: tif

Nome del file originale: C.1534.jpg

## ACCESSO AI DATI

### SPECIFICHE DI ACCESSO AI DATI

Profilo di accesso: 1

Motivazione: scheda relativa a bene di proprietà privata

## COMPILAZIONE

### COMPILAZIONE

Anno di redazione: 2009

Ente compilatore: Fondazione ISEC - Sesto San Giovanni

Nome [1 / 2]: Tunez, Sonia

Nome [2 / 2]: Moccia, Maria Rosaria

Referente scientifico: Moccia, Maria Rosaria

Funzionario responsabile: De Cristofaro, Alberto



