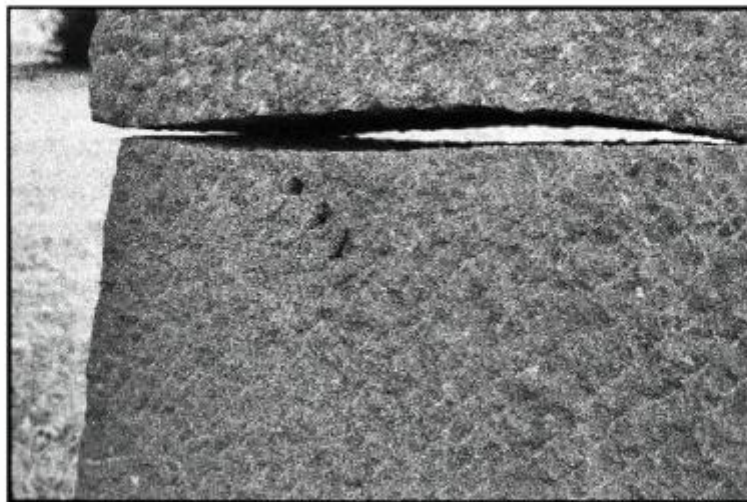


**Parma - Università degli studi - Campus di S. Elisabetta
- Gruppo sacrale della grande fessura - Scultura di
Lorenzo Guerrini**

Hammacher, Arno



Link risorsa: <https://www.lombardiabeniculturali.it/fotografie/schede/IMM-LOM60-0026849/>

Scheda SIRBeC: <https://www.lombardiabeniculturali.it/fotografie/schede-complete/IMM-LOM60-0026849/>

CODICI

Unità operativa: LOM60

Numero scheda: 26849

Codice scheda: IMM-LOM60-0026849

Visibilità scheda: 3

Utilizzo scheda per diffusione: 03

Tipo di scheda: AFRLIMM

Identificazione

Parma - Università degli studi - Campus di S. Elisabetta - Gruppo sacrale della grande fessura - Scultura di Lorenzo Guerrini

SOGGETTO

CLASSIFICAZIONE

Altra classificazione: reportage

Tipo classificazione: Classificazione per genere fotografico Archivi dell'Immagine - Regione Lombardia

THESAURUS

Descrittore: arte

Tipo thesaurus: Thesaurus AESS, Archivi dell'Immagine - Regione Lombardia

LUOGO E DATA DELLA RIPRESA

LOCALIZZAZIONE

Stato: Italia

Regione: Emilia-Romagna

Provincia: PR

Comune: Parma

Data: 1995/10/17

DATAZIONE GENERICA

Secolo: XX

Frazione di secolo: ultimo quarto

DATAZIONE SPECIFICA

Da: 1995/10/17

A: 1995/10/17

DEFINIZIONE CULTURALE

AUTORE DELLA FOTOGRAFIA

Nome scelto (autore personale): Hammacher, Arno

Dati anagrafici/estremi cronologici: 1927-2016

Riferimento all'intervento: fotografo principale

Codice scheda autore: AUF-LOM60-0000008

Sigla per citazione: 00000008

Indicazione del nome e dell'indirizzo

Arno Hammacher - Olanda, Amsterdam.- nl 1075 xe Ansterdam amstelveenseweg 199-b

Motivazione dell'attribuzione: documentazione

AUTORE OPERA FOTOGRAFATA

Nome scelto (autore personale): Negri Mario

Dati anagrafici: 1916/ 1987

Codice scheda autore: LOM60-10952

COMPILAZIONE

COMPILAZIONE

Data: 2002

Nome: Truzzi, Stefania

Referente scientifico: Ginex, Giovanna

Funzionario responsabile: Minervini, Enzo

AGGIORNAMENTO-REVISIONE

Data: 2007

Nome: Tonti, Stella

Funzionario responsabile: Minervini, Enzo

GESTIONE ARCHIVIO

ULTIMA MODIFICA SCHEDA

Ultima modifica scheda - data: 2017/06/26

Ultima modifica scheda - ora: 16.55

PUBBLICAZIONE SCHEDA

Pubblicazione scheda - stato: 1

Pubblicazione scheda - data ultima pubblicazione: 2021/06/17

Pubblicazione scheda - ora ultima pubblicazione: 02.00

SUPPORTO COLLEGATO: AFRLSUP - SUP-LOM60-0028057 [1 / 1]

CODICI

Unità operativa: LOM60

Numero scheda: 28057

Codice scheda: SUP-LOM60-0028057

Visibilità scheda: 3

Utilizzo scheda per diffusione: 03

RIFERIMENTO SCHEDA IMMAGINE

Codice IDK della scheda immagine: IMM-LOM60-0026849

Codice visibilità scheda immagine: 3

Codice diffusione scheda immagine: 03

Tipo di scheda: F

Livello di ricerca: I

CODICE UNIVOCO

Codice regione: 30

Ente schedatore: R03/ Regione Lombardia

Ente competente: S27

OGGETTO

OGGETTO

Definizione dell'oggetto: positivo

Natura biblioteconomica dell'oggetto: m

Originalità: stampa da matrice originale

QUANTITA'

Numero oggetti/elementi: 1

SOGGETTO

TITOLO

Titolo proprio: Anno dopo anno calibrando

Specifiche titolo: dell'autore in occasione della mostra "Il punto di vista di Arno"

LOCALIZZAZIONE GEOGRAFICO-AMMINISTRATIVA

LOCALIZZAZIONE GEOGRAFICO-AMMINISTRATIVA

Stato: Italia

Regione: Lombardia

Provincia: MI

Nome provincia: Milano

Codice Istat comune: 015077

Comune: Milano

COLLOCAZIONE SPECIFICA

Tipologia: palazzo

Qualificazione: regionale

Denominazione: Palazzo Lombardia

Denominazione spazio viabilistico: Piazza Città di Lombardia

Denominazione struttura conservativa - livello 1: Archivi dell'Immagine - Regione Lombardia

ALTRE LOCALIZZAZIONI GEOGRAFICO-AMMINISTRATIVE

Tipo di localizzazione: luogo di provenienza

LOCALIZZAZIONE GEOGRAFICO-AMMINISTRATIVA [1 / 2]

Stato: Italia

Regione: Lombardia

Provincia: MI

Comune: Milano

COLLOCAZIONE SPECIFICA [1 / 2]

Tipologia: casa

Qualificazione: di abitazione

Denominazione: Abitazione di Arno Hammacher

Denominazione spazio viabilistico: Via Fumagalli, 9

Denominazione struttura conservativa - livello 1: Archivio Arno Hammacher

DATA [1 / 2]

Data uscita: 1992

Tipo di localizzazione: collocazione successiva

LOCALIZZAZIONE GEOGRAFICO-AMMINISTRATIVA [2 / 2]

Stato: Italia

Regione: Lombardia

Provincia: MI

Comune: Milano

COLLOCAZIONE SPECIFICA [2 / 2]

Tipologia: palazzo

Qualificazione: regionale

Denominazione: Direzione Generale Cultura - Regione Lombardia

Denominazione spazio viabilistico: Piazza 4 novembre, 5

Denominazione struttura conservativa - livello 1: Fondo Arno Hammacher

DATA [2 / 2]

Data ingresso: 1992

Data uscita: 2001

UBICAZIONE

UBICAZIONE FOTO

Fondo: Hammacher

Sezione: AHM

Collocazione: AHM_92_STPGC_TQ

Segnatura strutturata (da calcolare): AHM_92_STPGC_TQ

CRONOLOGIA

CRONOLOGIA GENERICA

Secolo: XXI

Frazione di secolo: inizio

CRONOLOGIA SPECIFICA

Da: 2008/07/01

A: 2008/08/31

MOTIVAZIONE CRONOLOGIA

Motivazione: documentazione

PRODUZIONE E DIFFUSIONE

RESPONSABILITA'

Autore/Nome scelto: Zaffaroni, Sergio

Luogo: Milano

Circostanza: Mostra: Il punto di vista di Arno

Data: 2008

Indicazione del nome e dell'indirizzo: CHROME SRL. Piazza Aspromonte, 17 - 20131 Milano

Riferimento al ruolo: stampatore

Motivazione dell'attribuzione: documentazione

DATI TECNICI

Indicazione di colore: BN

Materia e tecnica: stampa ai pigmenti/carta

Specifiche tecniche: Stampa originale ai pigmenti minerali su carta di pura cellulosa

MISURE

Tipo misure: supporto primario

Unità di misura: cm

Altezza: 25,4

Larghezza: 38.1

Formato: 30x40

DATI ANALITICI

ISCRIZIONI

Classe di appartenenza: titolazione

Tecnica di scrittura: a penna

Posizione: sul supporto primario: recto: in basso al centro

CONSERVAZIONE

STATO DI CONSERVAZIONE

Stato di conservazione: buono

CONDIZIONE GIURIDICA E VINCOLI

ACQUISIZIONE

Tipo acquisizione: deposito

Nome: Hammacher Arno

Data acquisizione: 1992

Luogo acquisizione: Milano

CONDIZIONE GIURIDICA

Indicazione generica: detenzione Ente pubblico territoriale

Indicazione specifica [1 / 2]: Regione Lombardia

Indicazione specifica [2 / 2]: Hammacher Arno

Indirizzo [1 / 2]: Via Fabio Filzi, 22 - Milano

Indirizzo [2 / 2]: Amstelveense WEG 199-B - Amsterdam NL 1075XE

FONTI E DOCUMENTI DI RIFERIMENTO

DOCUMENTAZIONE FOTOGRAFICA

Genere: documentazione allegata

Tipo: fotografia digitale

Codice identificativo: 113c.jpg

Nome del file: 113c.jpg

IMMAGINI DATABASE

Tipo/Formato immagine

IMMAGINE ORIGINALE: formato=JPEG; dimensione=8660x6108; bits per pixel=24; risoluzione=360x360; spazio su disco=6.549.660; spazio in memoria=158.685.840

IMMAGINI REGISTRATE: formato=JPEG; dimensione=768x542; qualità=32 // formato=JPEG; dimensione=200x141; qualità=64

CAMPO DI PROVENIENZA: FTA

Data di registrazione: 2010/09/23

Path dell'immagine originale: LOM60\stampe hammacher jpg

Nome file dell'immagine originale: 113c.jpg

BIBLIOGRAFIA

Genere: bibliografia specifica

Titolo libro o rivista: Il punto di vista di Arno

Luogo di edizione: Milano

Anno di edizione: 2008

Codice scheda bibliografia: LOM60-00121

Sigla per citazione: 00000121

V., pp., nn.: p. 70

ACCESSO AI DATI

SPECIFICHE DI ACCESSO AI DATI

Profilo di accesso: 1

COMPILAZIONE

COMPILAZIONE

Data: 2009

Nome: Truzzi, Stefania

Referente scientifico: Minervini, Enzo

Funzionario responsabile: Minervini, Enzo

TRASCRIZIONE PER INFORMATIZZAZIONE

Data: 0000

AGGIORNAMENTO-REVISIONE

Data: 2008

Nome: Tonti, Stella

Ente: R03

Referente scientifico: Ginex, Giovanna

Funzionario responsabile: Minervini, Enzo

GESTIONE ARCHIVIO

ULTIMA MODIFICA SCHEDA

Ultima modifica scheda - data: 2018/06/29

Ultima modifica scheda - ora: 10.57

PUBBLICAZIONE SCHEDA

Pubblicazione scheda - stato: 1

Pubblicazione scheda - data ultima pubblicazione: 2018/07/15

Pubblicazione scheda - ora ultima pubblicazione: 01.00

Pubblicazione scheda - data precedente pubblicazione: 2017/08/15

Pubblicazione scheda - ora precedente pubblicazione: 09.30

PROGETTO

Ente: 196

Anno del progetto: 2002

Ente: 196

Anno del progetto: 2007

Ente: 171

Anno del progetto: 2009

