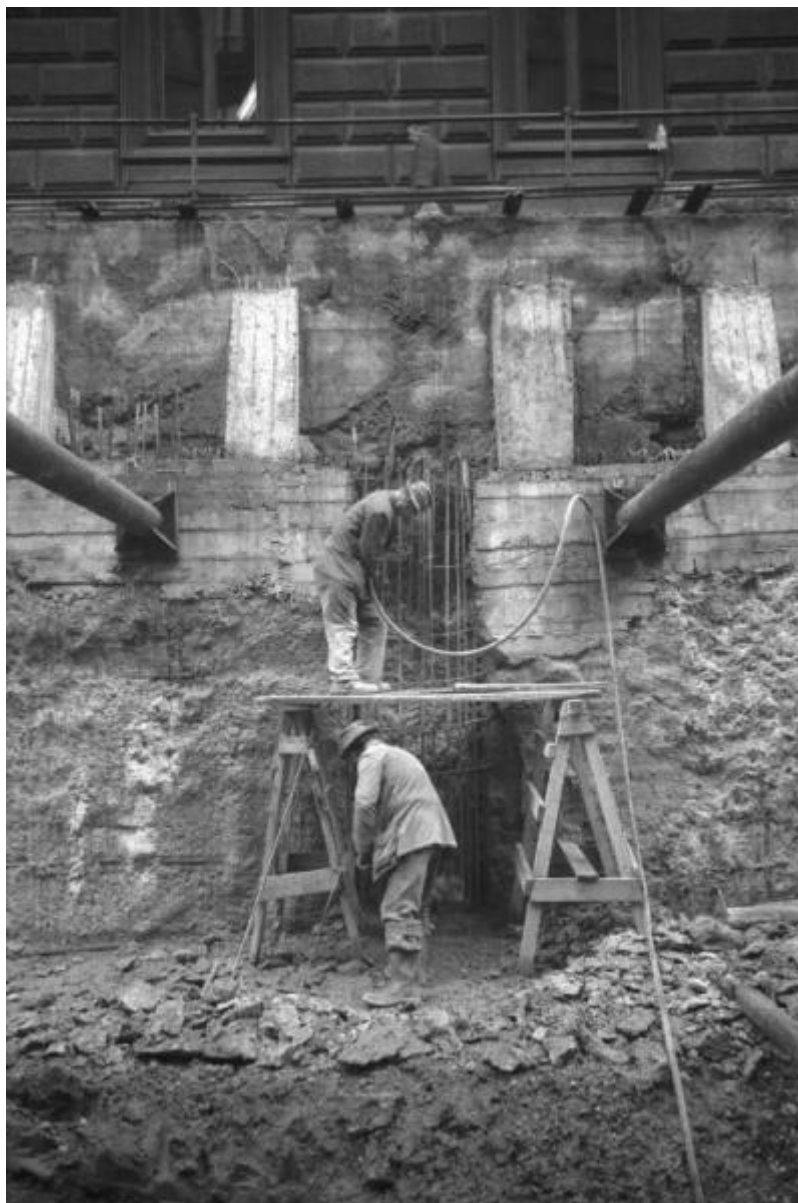


# Milano - Cantiere della Metropolitana Milanese - Operai al lavoro

Hammacher, Arno



Link risorsa: <https://www.lombardiabeniculturali.it/fotografie/schede/IMM-LOM60-0028195/>

Scheda SIRBeC: <https://www.lombardiabeniculturali.it/fotografie/schede-complete/IMM-LOM60-0028195/>

## CODICI

Unità operativa: LOM60

Numero scheda: 28195

Codice scheda: IMM-LOM60-0028195

Visibilità scheda: 3

Utilizzo scheda per diffusione: 03

Tipo di scheda: AFRLIMM

Identificazione: Milano - Cantiere della Metropolitana Milanese - Operai al lavoro

## SOGGETTO

### CLASSIFICAZIONE

Altra classificazione: reportage

Tipo classificazione: Classificazione per genere fotografico Archivi dell'Immagine - Regione Lombardia

### THESAURUS [1 / 4]

Descrittore: servizi pubblici

Tipo thesaurus: Thesaurus AESS, Archivi dell'Immagine - Regione Lombardia

### THESAURUS [2 / 4]

Descrittore: trasporti

Tipo thesaurus: Thesaurus AESS, Archivi dell'Immagine - Regione Lombardia

### THESAURUS [3 / 4]

Descrittore: ingegneria civile e militare

Tipo thesaurus: Thesaurus AESS, Archivi dell'Immagine - Regione Lombardia

### THESAURUS [4 / 4]

Descrittore: lavoro operaio

Tipo thesaurus: Thesaurus AESS, Archivi dell'Immagine - Regione Lombardia

## LUOGO E DATA DELLA RIPRESA

### LOCALIZZAZIONE

Stato: Italia

Regione: Lombardia

Provincia: MI

Comune: Milano

Data: 1960

#### **DATAZIONE GENERICA**

Secolo: XX

#### **DATAZIONE SPECIFICA**

Da: 1960

A: 1960

### **DEFINIZIONE CULTURALE**

#### **AUTORE DELLA FOTOGRAFIA**

Nome scelto (autore personale): Hammacher, Arno

Dati anagrafici/estremi cronologici: 1927-2016

Riferimento all'intervento: fotografo principale

Codice scheda autore: AUF-LOM60-0000008

Sigla per citazione: 00000008

Indicazione del nome e dell'indirizzo

Arno Hammacher - Olanda, Amsterdam.- nl 1075 xe Amsterdam amstelveenseweg 199-b

Motivazione dell'attribuzione: documentazione

### **COMPILAZIONE**

#### **COMPILAZIONE**

Data: 2002

Nome: Tonti, Stella

Referente scientifico: Ginex, Giovanna

Funzionario responsabile: Minervini, Enzo

#### **AGGIORNAMENTO-REVISIONE**

Data: 2007

Nome: Tonti, Stella

Funzionario responsabile: Minervini, Enzo

## GESTIONE ARCHIVIO

### ULTIMA MODIFICA SCHEDA

Ultima modifica scheda - data: 2017/06/26

Ultima modifica scheda - ora: 16.55

### PUBBLICAZIONE SCHEDA

Pubblicazione scheda - stato: 1

Pubblicazione scheda - data ultima pubblicazione: 2021/06/17

Pubblicazione scheda - ora ultima pubblicazione: 02.00

## SUPPORTO COLLEGATO: AFRLSUP - SUP-LOM60-0028993 [1 / 1]

### CODICI

Unità operativa: LOM60

Numero scheda: 28993

Codice scheda: SUP-LOM60-0028993

Visibilità scheda: 3

Utilizzo scheda per diffusione: 03

### RIFERIMENTO SCHEDA IMMAGINE

Codice IDK della scheda immagine: IMM-LOM60-0028195

Codice visibilità scheda immagine: 3

Codice diffusione scheda immagine: 03

Tipo di scheda: F

Livello di ricerca: I

### CODICE UNIVOCO

Codice regione: 03

Ente schedatore: R03/ Regione Lombardia

Ente competente: S27

### OGGETTO

#### OGGETTO

Definizione dell'oggetto: negativo

Natura biblioteconomica dell'oggetto: m

Originalità: originale

#### QUANTITA'

Numero oggetti/elementi: 1

### SOGGETTO

#### TITOLO

Titolo attribuito: Milano. Fasi della costruzione della Metropolitana.

Specifiche titolo: del catalogatore

## LOCALIZZAZIONE GEOGRAFICO-AMMINISTRATIVA

### LOCALIZZAZIONE GEOGRAFICO-AMMINISTRATIVA

Stato: Italia

Regione: Lombardia

Provincia: MI

Nome provincia: Milano

Codice Istat comune: 015077

Comune: Milano

### COLLOCAZIONE SPECIFICA

Tipologia: palazzo

Qualificazione: regionale

Denominazione: Palazzo Lombardia

Denominazione spazio viabilistico: Piazza Città di Lombardia

Denominazione struttura conservativa - livello 1: Archivi dell'Immagine - Regione Lombardia

## ALTRE LOCALIZZAZIONI GEOGRAFICO-AMMINISTRATIVE

Tipo di localizzazione: luogo di provenienza

### LOCALIZZAZIONE GEOGRAFICO-AMMINISTRATIVA [1 / 2]

Stato: Italia

Regione: Lombardia

Provincia: MI

Comune: Milano

### COLLOCAZIONE SPECIFICA [1 / 2]

Tipologia: casa

Qualificazione: di abitazione

Denominazione: Abitazione di Arno Hammacher

Denominazione spazio viabilistico: Via Fumagalli, 9

Denominazione struttura conservativa - livello 1: Archivio Arno Hammacher

## DATA [1 / 2]

Data uscita: 1992

Tipo di localizzazione: collocazione successiva

## LOCALIZZAZIONE GEOGRAFICO-AMMINISTRATIVA [2 / 2]

Stato: Italia

Regione: Lombardia

Provincia: MI

Comune: Milano

## COLLOCAZIONE SPECIFICA [2 / 2]

Tipologia: palazzo

Qualificazione: regionale

Denominazione: Direzione Generale Cultura - Regione Lombardia

Denominazione spazio viabilistico: Piazza 4 novembre, 5

Denominazione struttura conservativa - livello 1: Fondo Arno Hammacher

## DATA [2 / 2]

Data ingresso: 1992

Data uscita: 2001

## UBICAZIONE

### UBICAZIONE FOTO

Fondo: Hammacher

Sezione: AHM

Contenitore: 633

Specifiche: Contenitore AHM 633

Collocazione: AHM foglio 288 FT. 20a

Pellicola in rullo: 288b

Fotogramma: 20a

## CRONOLOGIA

### CRONOLOGIA GENERICA

Secolo: XX

Frazione di secolo: terzo quarto

### **CRONOLOGIA SPECIFICA**

Da: 1960

A: 1960

### **MOTIVAZIONE CRONOLOGIA [1 / 2]**

Motivazione: analisi storica

### **MOTIVAZIONE CRONOLOGIA [2 / 2]**

Motivazione: documentazione

## **DATI TECNICI**

Indicazione di colore: BN

Materia e tecnica: gelatina bromuro d'argento/ pellicola in rullo negativa (acetato)

### **MISURE**

Tipo misure: supporto primario

Unità di misura: cm

Formato: 135 mm (24x36 mm)

## **CONSERVAZIONE**

### **STATO DI CONSERVAZIONE**

Stato di conservazione: buono

## **CONDIZIONE GIURIDICA E VINCOLI**

### **ACQUISIZIONE**

Tipo acquisizione: deposito

Nome: Hammacher Arno

Data acquisizione: 1992

Luogo acquisizione: Milano

### **CONDIZIONE GIURIDICA**

Indicazione generica: detenzione Ente pubblico territoriale



Indicazione specifica [1 / 2]: Regione Lombardia

Indicazione specifica [2 / 2]: Hammacher Arno

Indirizzo [1 / 2]: Via Fabio Filzi, 22 - Milano

Indirizzo [2 / 2]: Amstelveense WEG 199-B - Amsterdam NL 1075XE

## FONTI E DOCUMENTI DI RIFERIMENTO

### DOCUMENTAZIONE FOTOGRAFICA

Genere: documentazione allegata

Tipo: fotografia digitale

Nome del file: LOM60\_28195\_1.jpg

### IMMAGINI DATABASE

Tipo/Formato immagine

IMMAGINE ORIGINALE: formato=JPEG; dimensione=512x768; bits per pixel=24; risoluzione=2400x2400; spazio su disco=83.259; spazio in memoria=1.179.648

IMMAGINI REGISTRATE: formato=JPEG; dimensione=512x768; qualità=32 // formato=JPEG; dimensione=80x120; qualità=32

CAMPO DI PROVENIENZA: FTA

Data di registrazione: 2007/10/11

Descrizione immagine: LOM60\_28195\_1.jpg

Path dell'immagine originale: LOM60\IMMAGINI\ahm\ahm\_grandi

Nome file dell'immagine originale: LOM60\_28195\_1.jpg

### BIBLIOGRAFIA

Genere: bibliografia specifica

Autore: Pirelli Rivista

Titolo libro o rivista: Pirelli. Rivista d'informazione e di tecnica

Titolo contributo: Gli uomini della metropolitana

Luogo di edizione: Milano

Anno di edizione: 1960

Codice scheda bibliografia: LOM60-00094

Sigla per citazione: 00000094

V., pp., nn.: p. 39

## ACCESSO AI DATI

## SPECIFICHE DI ACCESSO AI DATI

Profilo di accesso: 2

## COMPILAZIONE

### COMPILAZIONE

Data: 2002

Nome: Tonti, Stella

Referente scientifico: Ginex, Giovanna

Funzionario responsabile: Minervini, Enzo

### TRASCRIZIONE PER INFORMATIZZAZIONE

Data: 0000

### AGGIORNAMENTO-REVISIONE

Data: 2007

Nome: Tonti, Stella

Ente: R03

Funzionario responsabile: Minervini, Enzo

## GESTIONE ARCHIVIO

### ULTIMA MODIFICA SCHEDA

Ultima modifica scheda - data: 2018/06/29

Ultima modifica scheda - ora: 10.57

### PUBBLICAZIONE SCHEDA

Pubblicazione scheda - stato: 1

Pubblicazione scheda - data ultima pubblicazione: 2018/07/15

Pubblicazione scheda - ora ultima pubblicazione: 01.00

Pubblicazione scheda - data precedente pubblicazione: 2017/08/15

Pubblicazione scheda - ora precedente pubblicazione: 09.30

## PROGETTO

Ente: 196

Anno del progetto: 2002

Ente: 196

Anno del progetto: 2007

