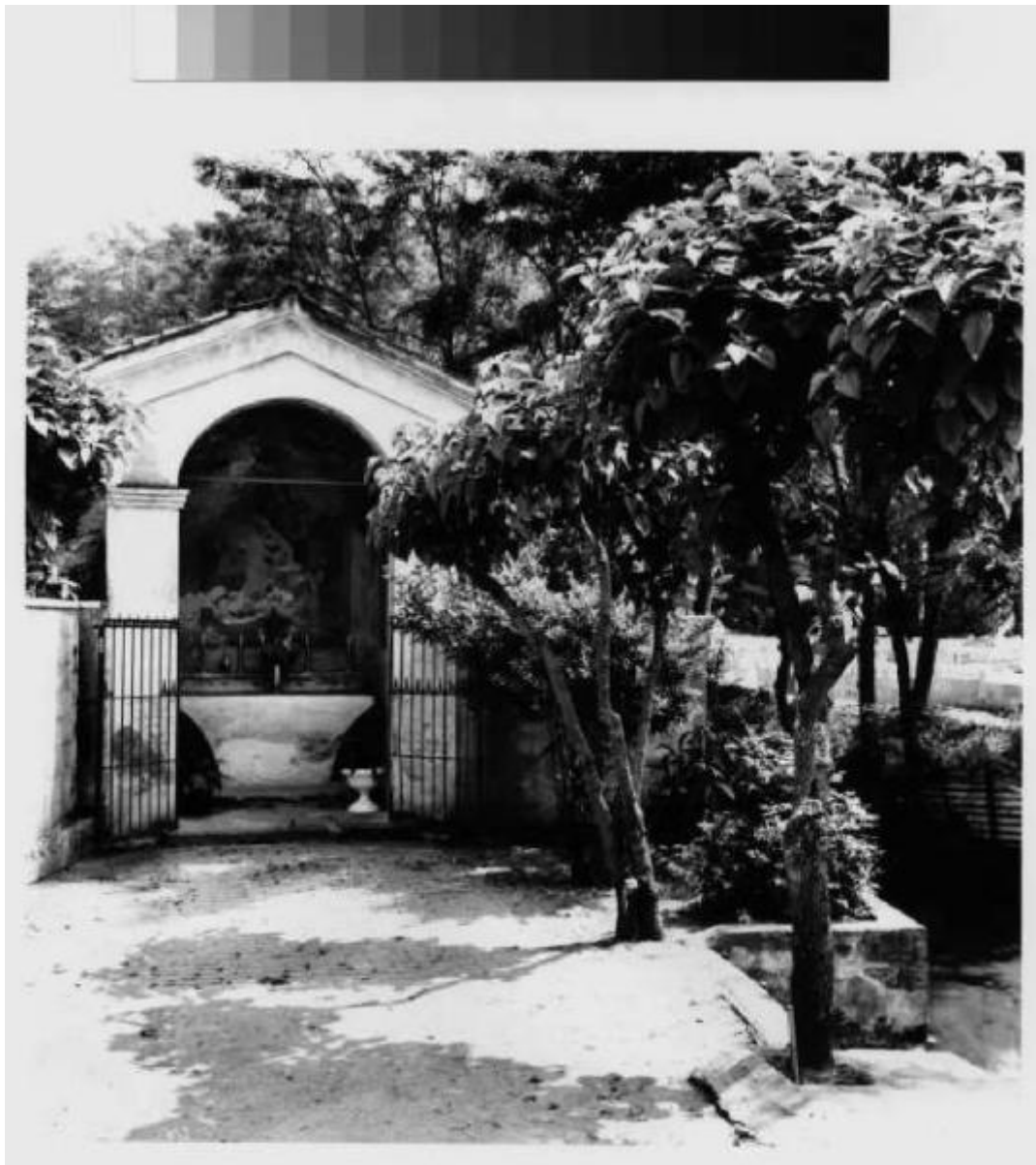


Vermezzo - via del cimitero - cappella votiva

Gruppo GEOph; Mussi, Lorenzo



Link risorsa: <https://www.lombardiabenculturali.it/fotografie/schede/IMM-MI170-0004063/>

Scheda SIRBeC: <https://www.lombardiabenculturali.it/fotografie/schede-complete/IMM-MI170-0004063/>

CODICI

Unità operativa: MI170

Numero scheda: 4063

Codice scheda: IMM-MI170-0004063

Visibilità scheda: 3

Utilizzo scheda per diffusione: 03

Tipo di scheda: AFRLIMM

Identificazione: Vermezzo - via del cimitero - cappella votiva

SOGGETTO

CLASSIFICAZIONE

Altra classificazione: paesaggio

Tipo classificazione: Classificazione per genere fotografico Archivi dell'Immagine - Regione Lombardia

THESAURUS [1 / 2]

Descrittore: architettura

Tipo thesaurus: Thesaurus AESS, Archivi dell'Immagine - Regione Lombardia

THESAURUS [2 / 2]

Descrittore: luoghi di culto

Tipo thesaurus: Thesaurus ADS, Archivio dello Spazio - Provincia di Milano

LUOGO E DATA DELLA RIPRESA

LOCALIZZAZIONE

Stato: Italia

Regione: Lombardia

Provincia: MI

Comune: Vermezzo

Data: 1994/06/19

DATAZIONE GENERICA

Secolo: XX

Frazione di secolo: fine

DATAZIONE SPECIFICA

Da: 1994/06/19

A: 1994/06/19

DEFINIZIONE CULTURALE

AUTORE DELLA FOTOGRAFIA [1 / 2]

Nome scelto (autore personale): Mussi, Lorenzo

Dati anagrafici/estremi cronologici: 1967-

Riferimento all'intervento: fotografo principale

Codice scheda autore: AUF-o9010-0000059

Motivazione dell'attribuzione: iscrizione

Specifiche sull'attribuzione: sul verso del supporto

AUTORE DELLA FOTOGRAFIA [2 / 2]

Nome scelto (ente collettivo): Gruppo GEOph

Dati anagrafici/estremi cronologici: 1989-

Riferimento all'intervento: fotografo principale

Codice scheda autore: AUF-MI170-0000032

Sigla per citazione: 00000032

Motivazione dell'attribuzione: iscrizione

Specifiche sull'attribuzione: sul verso del supporto

COMPILAZIONE

COMPILAZIONE

Data: 2002

Nome: Maestranzi, Sara

Referente scientifico: Valtorta, Roberta

Funzionario responsabile: Cappellini, Angelo

AGGIORNAMENTO-REVISIONE [1 / 2]

Data: 2007

Nome: Zannelli, Diletta

Ente: MFC

Funzionario responsabile: Manzoni, Giuseppe

AGGIORNAMENTO-REVISIONE [2 / 2]

Data: 2020

Nome: Cerletti, Maddalena

Funzionario responsabile: Guerci, Gabriella

GESTIONE ARCHIVIO

ULTIMA MODIFICA SCHEDA

Ultima modifica scheda - data: 2021/12/24

Ultima modifica scheda - ora: 18.44

PUBBLICAZIONE SCHEDA

Pubblicazione scheda - stato: 1

Pubblicazione scheda - data ultima pubblicazione: 2022/06/10

Pubblicazione scheda - ora ultima pubblicazione: 12.39

SUPPORTO COLLEGATO: AFRLSUP - SUP-MI170-0004112 [1 / 1]

CODICI

Unità operativa: MI170

Numero scheda: 4112

Codice scheda: SUP-MI170-0004112

Visibilità scheda: 3

Utilizzo scheda per diffusione: 03

RIFERIMENTO SCHEDA IMMAGINE

Codice IDK della scheda immagine: IMM-MI170-0004063

Codice visibilità scheda immagine: 3

Codice diffusione scheda immagine: 03

Tipo di scheda: F

Livello di ricerca: I

CODICE UNIVOCO

Codice regione: 03

Numero di catalogo generale: 02077731

Ente schedatore: R03/ Provincia di Milano - MFC

Ente competente: S27

OGGETTO

OGGETTO

Definizione dell'oggetto: positivo

Natura biblioteconomica dell'oggetto: m

Originalità: originale

QUANTITA'

Numero oggetti/elementi: 1

SOGGETTO

TITOLO

Titolo attribuito: Vermezzo

Specifiche titolo: del catalogatore

LOCALIZZAZIONE GEOGRAFICO-AMMINISTRATIVA

LOCALIZZAZIONE GEOGRAFICO-AMMINISTRATIVA

Stato: Italia

Regione: Lombardia

Provincia: MI

Nome provincia: Milano

Codice Istat comune: 015077

Comune: Cinisello Balsamo

COLLOCAZIONE SPECIFICA

Tipologia: villa

Qualificazione: residenziale

Denominazione: Villa Ghirlanda - complesso

Denominazione spazio viabilistico: Via Giovanni Frova, 10

Denominazione struttura conservativa - livello 1: Museo di Fotografia Contemporanea

Denominazione struttura conservativa - livello 2: archivio fotografico

Altra denominazione: Villa Ghirlanda Silva, Cattaneo di Proh

ALTRE LOCALIZZAZIONI GEOGRAFICO-AMMINISTRATIVE

Tipo di localizzazione: luogo di provenienza

LOCALIZZAZIONE GEOGRAFICO-AMMINISTRATIVA

Stato: Italia

Regione: Lombardia

Provincia: MI

Comune: Milano

COLLOCAZIONE SPECIFICA

Tipologia: palazzo

Qualificazione: civile

Denominazione: Spazio Guicciardini

Denominazione spazio viabilistico: via Guicciardini, 6

Denominazione struttura conservativa - livello 1: Archivio dello Spazio

DATA

Data uscita: 2006

UBICAZIONE

UBICAZIONE FOTO

Fondo: Archivio dello spazio

Sezione: ADS

Serie archivistica: VI_CAMPAGNA

Sottoserie archivistica: Gruppo Geoph 1995a

Specifiche: Contenitore ADS

Collocazione: ADS_4128_ST_CQ

Segnatura strutturata (da calcolare): ADS_4128_ST_CQ

GEOREFERENZIAZIONE TRAMITE PUNTO

Tipo di localizzazione: localizzazione fisica

DESCRIZIONE DEL PUNTO

PUNTO|Coordinata X: 516819,47016

PUNTO|Coordinata Y: 5044890,4515

Proiezione e Sistema di riferimento: WGS84 UTM32

CRONOLOGIA

CRONOLOGIA GENERICA

Secolo: XX

Frazione di secolo: fine

CRONOLOGIA SPECIFICA

Da: 1994

A: 1994

MOTIVAZIONE CRONOLOGIA

Motivazione: documentazione

DATI TECNICI

Indicazione di colore: BN

Materia e tecnica: gelatina bromuro d'argento/carta

MISURE

Tipo misure: singola immagine

Unità di misura: mm.

Altezza: 260

Larghezza: 260

Validità: ca.

Formato: 40x50

DATI ANALITICI

ISCRIZIONI

Tecnica di scrittura: a matita

Posizione: verso

Trascrizione

negativo 03 - scatto 04 (30304)

Gruppo Geoph - Mussi Lorenzo - Comune di Vermezzo

Cappella votiva - via del cimitero

19/6/1994 ore 15:15

Lorenzo Mussi (firma autografa dell'autore ndr)

Timbro a inchiostro della Provincia di Milano. Numero inventariale precedente collocazione 4738

CONSERVAZIONE

STATO DI CONSERVAZIONE

Stato di conservazione: buono

CONDIZIONE GIURIDICA E VINCOLI

ACQUISIZIONE

Tipo acquisizione: comodato d'uso gratuito

Nome: Provincia di Milano-Città Metropolitana di Milano

Data acquisizione: 2005

Luogo acquisizione: Milano

CONDIZIONE GIURIDICA

Indicazione generica: proprietà Ente pubblico territoriale

Indicazione specifica: Provincia di Milano-Città Metropolitana di Milano

Indirizzo: MI/ Milano/ Via Vivaio, 1

COPYRIGHT

Nome: Mussi, Lorenzo (Gruppo GEOph)

Indirizzo

© Lorenzo Mussi (Gruppo GEOph) - Città Metropolitana di Milano / Museo di Fotografia Contemporanea, Milano-Cinisello Balsamo

Diritti d'autore: autore

FONTI E DOCUMENTI DI RIFERIMENTO

DOCUMENTAZIONE FOTOGRAFICA

Genere: documentazione allegata

Tipo: fotografia digitale b.n.

Codice identificativo: ADS_4128_ST_CQ

Percorso relativo del file: ADS

Nome del file: MI170_4063_1

IMMAGINI DATABASE

Path dell'immagine originale: MI170

Nome file dell'immagine originale: MI170_4063_1.jpg

ACCESSO AI DATI

SPECIFICHE DI ACCESSO AI DATI

Profilo di accesso: 1

Motivazione: scheda relativa a bene di proprietà pubblica

COMPILAZIONE

COMPILAZIONE

Data: 2002

Nome: Maestranzi, Sara

Referente scientifico: Valtorta, Roberta

Funzionario responsabile: Cappellini, Angelo

AGGIORNAMENTO-REVISIONE [1 / 2]

Data: 2007

Nome: Zannelli, Diletta

Ente: MFC

Funzionario responsabile: Manzoni, Giuseppe

AGGIORNAMENTO-REVISIONE [2 / 2]

Data: 2021

Nome: Cerletti, Maddalena

GESTIONE ARCHIVIO

ULTIMA MODIFICA SCHEDA

Ultima modifica scheda - data: 2021/12/26

Ultima modifica scheda - ora: 16.53

PUBBLICAZIONE SCHEDA

Pubblicazione scheda - stato: 1

Pubblicazione scheda - data ultima pubblicazione: 2022/06/10

Pubblicazione scheda - ora ultima pubblicazione: 12.39

Pubblicazione scheda - data precedente pubblicazione: 2021/12/27

Pubblicazione scheda - ora precedente pubblicazione: 02.00

