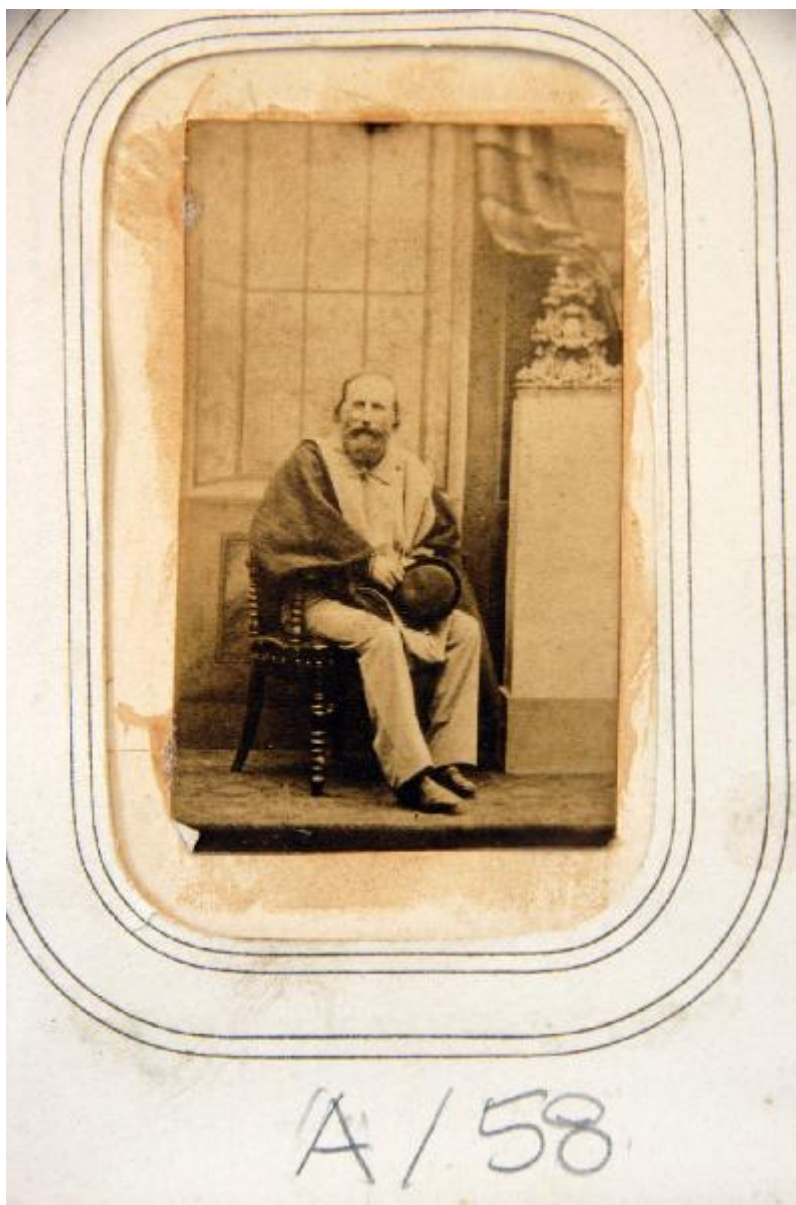


Ritratto maschile - Giuseppe Garibaldi / Risorgimento italiano

Non identificato



Link risorsa: <https://www.lombardiabeniculturali.it/fotografie/schede/IMM-S0110-000051/>

Scheda SIRBeC: <https://www.lombardiabeniculturali.it/fotografie/schede-complete/IMM-S0110-000051/>

CODICI

Unità operativa: S0110

Numero scheda: 51

Codice scheda: IMM-S0110-0000051

Tipo di scheda: AFRLIMM

SOGGETTO

SOGGETTO

Indicazioni sul soggetto

Il personaggio è a figura intera, seduto su una sedia a braccioli davanti a un fondale dipinto con una finta finestra; l'ambientazione in studio è completata da un pilastrino sormontato da un orologio a pendolo e da un tendaggio; indossa una cappa chiara abbottonata sul davanti attorno a un largo pettorale; sulla spalla destra tiene piegato un lembo della cappa a lasciare libero il braccio; sulle ginocchia tiene il cappello nero.

Identificazione [1 / 2]: Ritratto maschile - Giuseppe Garibaldi

Identificazione [2 / 2]: Risorgimento italiano

Nomi: Garibaldi, Giuseppe

CLASSIFICAZIONE

Altra classificazione: ritratto

Tipo classificazione: Classificazione per genere fotografico Archivi dell'Immagine - Regione Lombardia

THESAURUS [1 / 3]

Descrittore: biografia / ritratto

Tipo thesaurus: Thesaurus AESS, Archivi dell'Immagine - Regione Lombardia

THESAURUS [2 / 3]

Descrittore: politica

Tipo thesaurus: Thesaurus AESS, Archivi dell'Immagine - Regione Lombardia

THESAURUS [3 / 3]

Descrittore: militare

Tipo thesaurus: Thesaurus AESS, Archivi dell'Immagine - Regione Lombardia

LUOGO E DATA DELLA RIPRESA

Data: 1870

DATAZIONE GENERICA

Secolo: XIX

DATAZIONE SPECIFICA

Da: 1870

Validità: ca.

A: 1870

Validità: ca.

DEFINIZIONE CULTURALE

AUTORE DELLA FOTOGRAFIA

Nome di persona o ente: Non identificato

Tipo intestazione: P

Dati anagrafici/estremi cronologici: (?)

Riferimento all'intervento: fotografo principale

Motivazione dell'attribuzione: n.r.

COMPILAZIONE

COMPILAZIONE

Anno di redazione: 2011

Ente compilatore: Accademia di Belle Arti Tadini

Nome: Civai, Alessandra

Referente scientifico: Albertario, Marco

Funzionario responsabile: Albertario, Marco

SUPPORTO COLLEGATO: AFRLSUP - SUP-S0110-0000064 [1 / 1]

CODICI

Unità operativa: S0110

Numero scheda: 64

Codice scheda: SUP-S0110-0000064

RIFERIMENTO SCHEDA IMMAGINE

Codice IDK della scheda immagine: IMM-S0110-0000051

Tipo scheda: F

Livello ricerca: C

CODICE UNIVOCO

Codice regione: 03

Numero catalogo generale: 02059671

Ente schedatore: R03/ Accademia di Belle Arti Tadini

Ente competente: S27

OGGETTO

OGGETTO

Definizione dell'oggetto: positivo

Natura biblioteconomica dell'oggetto: m

QUANTITA'

Numero oggetti/elementi: 1

SOGGETTO

TITOLO

Titolo attribuito: Ritratto di Giuseppe Garibaldi

Specifiche titolo: del catalogatore

LOCALIZZAZIONE GEOGRAFICO-AMMINISTRATIVA

INDICAZIONE DEL CONTENITORE FISICO

Codice del contenitore fisico: 24780

Categoria del contenitore fisico: architettura

LOCALIZZAZIONE GEOGRAFICO-AMMINISTRATIVA ATTUALE

Stato: Italia

Regione: Lombardia

Provincia: BG

Nome provincia: Bergamo

Codice ISTAT comune: 016128

Comune: Lovere

COLLOCAZIONE SPECIFICA

Denominazione struttura conservativa - livello 1: Accademia di Belle Arti Tadini

Denominazione struttura conservativa - livello 2: Museo dell'Ottocento

UBICAZIONE

UBICAZIONE FOTO

Fondo: Fondo Giovanni Battista Zitti

Serie archivistica: MR0198

Contenitore: MR0198

Collocazione: MR0A58

INVENTARIO

CRONOLOGIA

CRONOLOGIA GENERICA

Secolo: XIX

CRONOLOGIA SPECIFICA

Da: 1870

Validità: ca.

A: 1899

Validità: ca.

MOTIVAZIONE CRONOLOGIA

Motivazione: analisi stilistica

DATI TECNICI

Indicazione di colore: BN

Materia e tecnica: albumina/carta

Specifiche tecniche: viraggio al seppia; ritocco

MISURE

Tipo misure: immagine visibile

Unità di misura: mm

Altezza: 72

Larghezza: 43

Formato: carte de visite

DATI ANALITICI

Indicazioni sull'oggetto

La fotografia è incollata su cartoncino rettangolare montato in passepartout di carta bianca con doppia incorniciatura filettata ad inchiostro nero.

Notizie storico-critiche

La fotografia fu probabilmente scattata intorno al 1870 come indicano le affinità di età ed abbigliamento con il ritratto di Garibaldi eseguito nel 1870 dal fotografo francese Nadar. Il fondale dipinto è caratteristico degli studi fotografici di questo periodo e veniva utilizzato per ricreare un atmosfera di raffinata eleganza.

CONSERVAZIONE

STATO DI CONSERVAZIONE

Data: 2011

Stato di conservazione: mediocre

Indicazioni specifiche: molto ingiallito, sporco, sbiadito, macchie, incollato su cartone

CONDIZIONE GIURIDICA E VINCOLI

CONDIZIONE GIURIDICA

Indicazione generica: proprietà privata

FONTI E DOCUMENTI DI RIFERIMENTO

DOCUMENTAZIONE FOTOGRAFICA

Codice univoco della risorsa: SC_F_SUP-S0110-0000064_IMG-0001051895

Genere: documentazione allegata

Tipo: fotografia digitale colore

Data: 2010/09/00

Codice identificativo: Tadini MR0A58

Collocazione del file nell'archivio locale: Museo Risorgimento

Nome del file originale: MR0A58.jpg

ACCESSO AI DATI

SPECIFICHE DI ACCESSO AI DATI

Profilo di accesso: 1

Motivazione: dati liberamente accessibili

COMPILAZIONE

COMPILAZIONE

Anno di redazione: 2011

Ente compilatore: Accademia di Belle Arti Tadini

Nome: Civai, Alessandra

Referente scientifico: Albertario, Marco

Funzionario responsabile: Albertario, Marco

