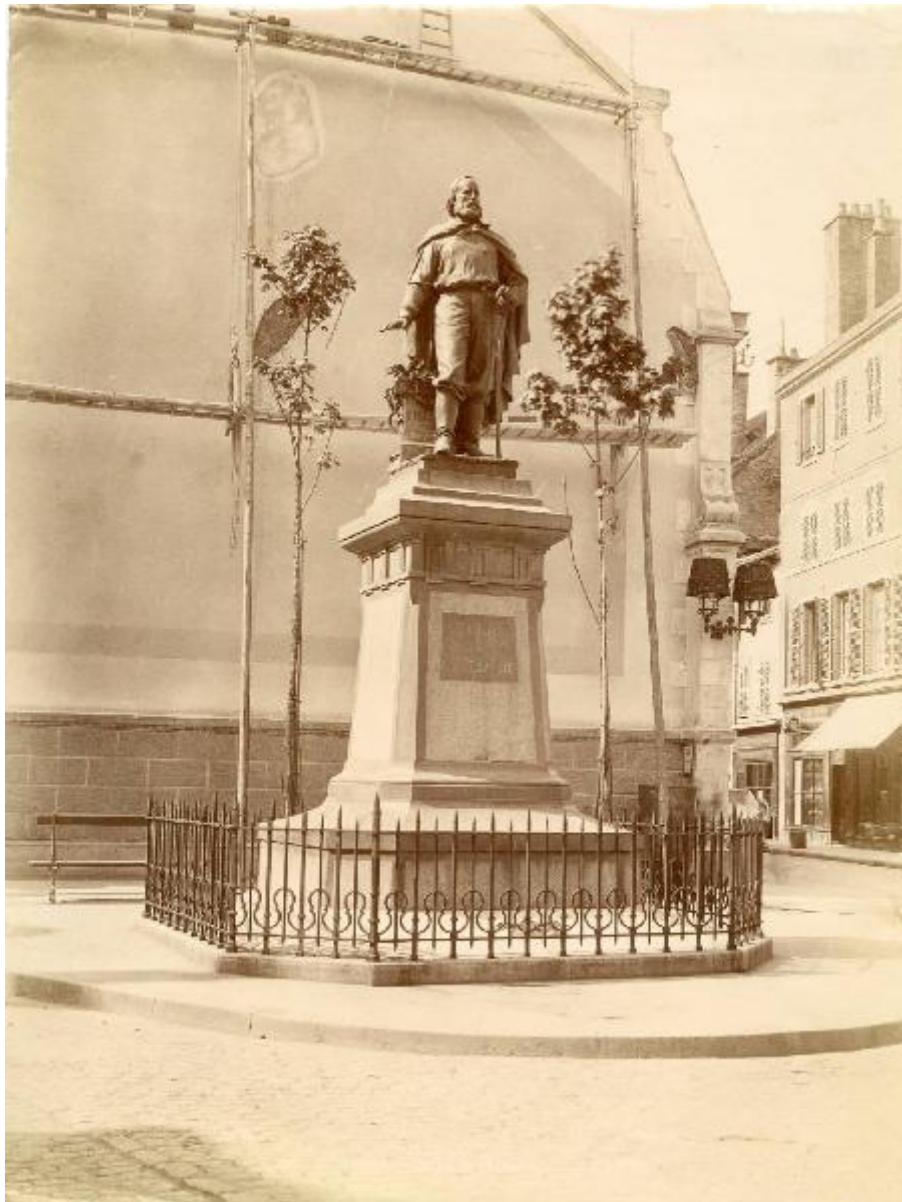


Francia - Digione - Placette Garibaldi - Monumento a Giuseppe Garibaldi - Paul Auban

Non identificato



Link risorsa: <https://www.lombardiabeniculturali.it/fotografie/schede/IMM-S0110-0000169/>

Scheda SIRBeC: <https://www.lombardiabeniculturali.it/fotografie/schede-complete/IMM-S0110-0000169/>

CODICI

Unità operativa: S0110

Numero scheda: 169

Codice scheda: IMM-S0110-0000169

Tipo di scheda: AFRLIMM

SOGGETTO

SOGGETTO

Indicazioni sul soggetto

L'immagine mostra il monumento a Giuseppe Garibaldi in Placette Garibaldi a Digione in Francia, eseguito da Paul Auban; è formato da un basamento in granito con la dedicazione, su cui è posta superiormente la statua in bronzo del condottiero in piedi, abbigliato con la cappa militare e il foulard attorno al collo; si appoggia con la sinistra alla sciabola infoderata; a tergo vi è una piccola stele con l'iscrizione "LIBERTE", sopra la quale vi sono delle catene spezzate

Identificazione: Francia - Digione - Placette Garibaldi - Monumento a Giuseppe Garibaldi - Paul Auban

Nomi: Garibaldi, Giuseppe

CLASSIFICAZIONE [1 / 2]

Altra classificazione: reportage

Tipo classificazione: Classificazione per genere fotografico Archivi dell'Immagine - Regione Lombardia

CLASSIFICAZIONE [2 / 2]

Altra classificazione: riproduzione

Tipo classificazione: Classificazione per genere fotografico Archivi dell'Immagine - Regione Lombardia

THESAURUS [1 / 4]

Descrittore: biografia / ritratto

Tipo thesaurus: Thesaurus AESS, Archivi dell'Immagine - Regione Lombardia

THESAURUS [2 / 4]

Descrittore: politica

Tipo thesaurus: Thesaurus AESS, Archivi dell'Immagine - Regione Lombardia

THESAURUS [3 / 4]

Descrittore: militare

Tipo thesaurus: Thesaurus AESS, Archivi dell'Immagine - Regione Lombardia

THESAURUS [4 / 4]

Descrittore: arte

Tipo thesaurus: Thesaurus AESS, Archivi dell'Immagine - Regione Lombardia

LUOGO E DATA DELLA RIPRESA

LOCALIZZAZIONE

Stato: Francia

Comune: Digione

Data: 1900/03/25 post-1904 ante

DATAZIONE GENERICA

Secolo: XIX

DATAZIONE SPECIFICA

Da: 1900/03/25

Validità: post

A: 1904

Validità: ante

DEFINIZIONE CULTURALE

AUTORE DELLA FOTOGRAFIA

Nome di persona o ente: Non identificato

Tipo intestazione: P

Dati anagrafici/estremi cronologici: (?)

Riferimento all'intervento: fotografo principale

Motivazione dell'attribuzione: n.r.

AUTORE OPERA FOTOGRAFATA [1 / 2]

Nome di persona o ente: Auban, Paul Ch. A.

Tipo intestazione: P

Dati anagrafici: 1869-1945

Riferimento all'intervento: scultore

Codice scheda autore: S0110-00042

Motivazione dell'attribuzione: bibliografia

AUTORE OPERA FOTOGRAFATA [2 / 2]

Nome di persona o ente: Déhérault, Paul

Tipo intestazione: P

Dati anagrafici: notizie inizio sec. XX

Riferimento all'intervento: architetto

Codice scheda autore: S0110-00043

Motivazione dell'attribuzione: bibliografia

COMPILAZIONE

COMPILAZIONE

Anno di redazione: 2011

Ente compilatore: Accademia di Belle Arti Tadini

Nome: Civai, Alessandra

Referente scientifico: Albertario, Marco

Funzionario responsabile: Albertario, Marco

SUPPORTO COLLEGATO: AFRLSUP - SUP-S0110-0000189 [1 / 1]

CODICI

Unità operativa: S0110

Numero scheda: 189

Codice scheda: SUP-S0110-0000189

RIFERIMENTO SCHEDA IMMAGINE

Codice IDK della scheda immagine: IMM-S0110-0000169

Tipo scheda: F

Livello ricerca: C

CODICE UNIVOCO

Codice regione: 03

Numero catalogo generale: 02059800

Ente schedatore: R03/ Accademia di Belle Arti Tadini

Ente competente: S27

OGGETTO

OGGETTO

Definizione dell'oggetto: positivo

Natura biblioteconomica dell'oggetto: m

QUANTITA'

Numero oggetti/elementi: 1

SOGGETTO

TITOLO

Titolo attribuito: Monumento a Giuseppe Garibaldi a Digione

Specifiche titolo: del catalogatore

LOCALIZZAZIONE GEOGRAFICO-AMMINISTRATIVA

INDICAZIONE DEL CONTENITORE FISICO

Codice del contenitore fisico: 24780

Categoria del contenitore fisico: architettura

LOCALIZZAZIONE GEOGRAFICO-AMMINISTRATIVA ATTUALE

Stato: Italia

Regione: Lombardia

Provincia: BG

Nome provincia: Bergamo

Codice ISTAT comune: 016128

Comune: Lovere

COLLOCAZIONE SPECIFICA

Denominazione struttura conservativa - livello 1: Accademia di Belle Arti Tadini

Denominazione struttura conservativa - livello 2: Museo dell'Ottocento

UBICAZIONE

UBICAZIONE FOTO

Fondo: Fondo Giovanni Battista Zitti

Serie archivistica: MR0044

Collocazione: MR44016a

INVENTARIO

CRONOLOGIA

CRONOLOGIA GENERICA

Secolo: XX

CRONOLOGIA SPECIFICA

Da: 1900/03/25

Validità: post

A: 1904

Validità: ante

MOTIVAZIONE CRONOLOGIA

Motivazione: analisi storica

Specifiche

data dell'inaugurazione del monumento a Giuseppe Garibaldi (validità post); anno di morte del collezionista Giovan Battista Zitti (validità ante)

DATI TECNICI

Indicazione di colore: BN

Materia e tecnica: albumina/carta

Specifiche tecniche: viraggio al seppia

MISURE

Tipo misure: supporto primario

Unità di misura: mm

Altezza: 285

Larghezza: 220

DATI ANALITICI

ISCRIZIONI [1 / 2]

Classe di appartenenza: dedicatoria

Tecnica di scrittura: fotografica

Posizione: sul basamento

Trascrizione: DIJON/ A/ GARIBALDI

ISCRIZIONI [2 / 2]

Classe di appartenenza: onoraria

Tecnica di scrittura: fotografica

Posizione: sulla stele dietro la statua

Trascrizione: LIBERTE'

Notizie storico-critiche

La fotografia mostra una veduta del monumento a Giuseppe Garibaldi a Digione in Francia. Il monumento, posto nella capitale della Borgogna in Placette Garibaldi, fu concepito dall'architetto digionese Paul Déhérault, che realizzò la base in granito dei Vosgi, sulla quale lo scultore Paul Auban (1869-1945) pose la statua di Garibaldi, da lui realizzata in bronzo. Il monumento fu inaugurato il 25 marzo 1900. Il 13 gennaio 1942 la statua fu rimossa su ordine dell'esercito tedesco di occupazione e fatta fondere per usi bellici. Rimane oggi la sola base di pietra, sulla quale nel 1961 è stato posto un ben più modesto busto dello scultore Macorati.

CONSERVAZIONE

STATO DI CONSERVAZIONE

Data: 2011

Stato di conservazione: discreto

Indicazioni specifiche: macchie, un po' sporco, sbiadito

CONDIZIONE GIURIDICA E VINCOLI

CONDIZIONE GIURIDICA

Indicazione generica: proprietà privata

FONTI E DOCUMENTI DI RIFERIMENTO

DOCUMENTAZIONE FOTOGRAFICA

Codice univoco della risorsa: SC_F_SUP-S0110-0000189_IMG-0001052027

Genere: documentazione allegata

Tipo: fotografia digitale colore

Data: 2010/09/00

Codice identificativo: Tadini MR44016a

Collocazione del file nell'archivio locale: Museo Risorgimento

Nome del file originale: MR44016a.jpg

ACCESSO AI DATI

SPECIFICHE DI ACCESSO AI DATI

Profilo di accesso: 1

Motivazione: dati liberamente accessibili

COMPILAZIONE

COMPILAZIONE

Anno di redazione: 2011

Ente compilatore: Accademia di Belle Arti Tadini

Nome: Civai, Alessandra

Referente scientifico: Albertario, Marco

Funzionario responsabile: Albertario, Marco

