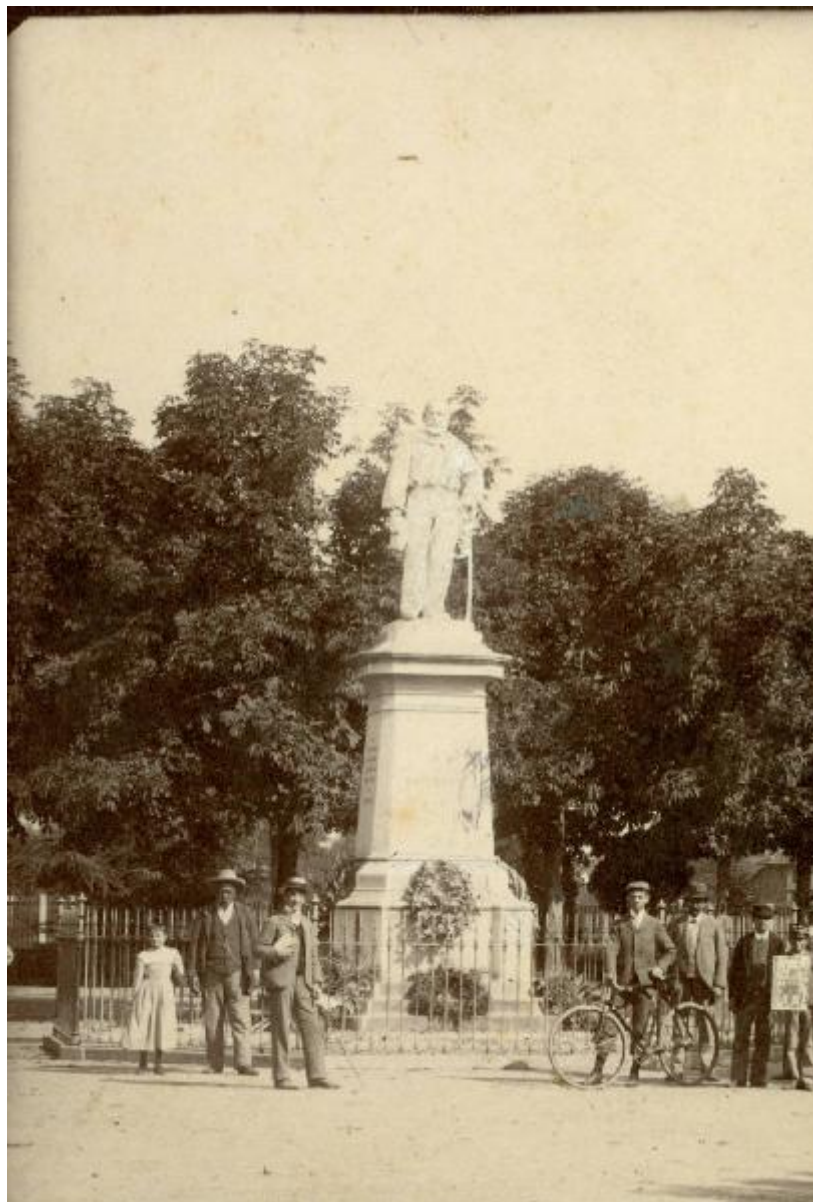


# Abbiategrasso - Piazza Castello - Monumento a Giuseppe Garibaldi - Bassano Danielli / Risorgimento italiano

Non identificato



Scheda SIRBeC: <https://www.lombardiabeniculturali.it/fotografie/schede-complete/IMM-S0110-0000192/>

## CODICI

Unità operativa: S0110

Numero scheda: 192

Codice scheda: IMM-S0110-0000192

Tipo di scheda: AFRLIMM

## SOGGETTO

### SOGGETTO

Indicazioni sul soggetto

L'immagine mostra il monumento a Giuseppe Garibaldi in piazza Castello ad Abbiategrasso; basamento in porfido con piedistallo leggermente trapezoidale con dedizione e nomi dei caduti garibaldini; statua di Garibaldi stante in marmo bianco; è abbigliato con la camicia garibaldina da cui esce la catena dell'orologio e un foulard attorno al collo; nella mano destra tiene il berretto, nella sinistra l'elsa della spada infoderata e puntata a terra; attorno al monumento alcuni passanti di cui uno con la bicicletta a mano.

Identificazione [1 / 2]: Abbiategrasso - Piazza Castello - Monumento a Giuseppe Garibaldi - Bassano Danielli

Identificazione [2 / 2]: Risorgimento italiano

Nomi: Garibaldi, Giuseppe

### CLASSIFICAZIONE

Altra classificazione: riproduzione

Tipo classificazione: Classificazione per genere fotografico Archivi dell'Immagine - Regione Lombardia

### THESAURUS [1 / 4]

Descrittore: biografia / ritratto

### THESAURUS [2 / 4]

Descrittore: politica

Tipo thesaurus: Thesaurus AESS, Archivi dell'Immagine - Regione Lombardia

### THESAURUS [3 / 4]

Descrittore: militare

Tipo thesaurus: Thesaurus AESS, Archivi dell'Immagine - Regione Lombardia

### THESAURUS [4 / 4]

Descrittore: arte

Tipo thesaurus: Thesaurus AESS, Archivi dell'Immagine - Regione Lombardia

## LUOGO E DATA DELLA RIPRESA

### LOCALIZZAZIONE

Stato: Italia

Regione: Lombardia

Provincia: MI

Comune: Abbiategrasso

Data: 1887/05/29 post-1904 ante

### DATAZIONE GENERICA

Secolo: XIX/XX

### DATAZIONE SPECIFICA

Da: 1887/05/29

Validità: post

A: 1904

Validità: ante

## DEFINIZIONE CULTURALE

### AUTORE DELLA FOTOGRAFIA

Nome di persona o ente: Non identificato

Tipo intestazione: P

Dati anagrafici/estremi cronologici: (?)

Riferimento all'intervento: fotografo principale

Motivazione dell'attribuzione: n.r.

### AUTORE OPERA FOTOGRAFATA

Nome di persona o ente: Danielli, Bassano

Tipo intestazione: P

Dati anagrafici: 1854-1923

Riferimento all'intervento: scultore

Codice scheda autore: S0110-00058

Motivazione dell'attribuzione: bibliografia

## COMPILAZIONE

### COMPILAZIONE

Anno di redazione: 2011

Ente compilatore: Accademia di Belle Arti Tadini

Nome: Civai, Alessandra

Referente scientifico: Albertario, Marco

Funzionario responsabile: Albertario, Marco

## SUPPORTO COLLEGATO: AFRLSUP - SUP-S0110-0000214 [1 / 1]

### CODICI

Unità operativa: S0110

Numero scheda: 214

Codice scheda: SUP-S0110-0000214

### RIFERIMENTO SCHEDA IMMAGINE

Codice IDK della scheda immagine: IMM-S0110-0000192

Tipo scheda: F

Livello ricerca: C

### CODICE UNIVOCO

Codice regione: 03

Numero catalogo generale: 02059819

Ente schedatore: R03/ Accademia di Belle Arti Tadini

Ente competente: S27

### OGGETTO

#### OGGETTO

Definizione dell'oggetto: positivo

Natura biblioteconomica dell'oggetto: m

#### QUANTITA'

Numero oggetti/elementi: 1

### SOGGETTO

#### TITOLO

Titolo proprio: Abbiategrosso - Monumento a Giuseppe Garibaldi

Specifiche titolo: dell'editore, al recto del supporto primario

### LOCALIZZAZIONE GEOGRAFICO-AMMINISTRATIVA

#### INDICAZIONE DEL CONTENITORE FISICO

Codice del contenitore fisico: 24780

Categoria del contenitore fisico: architettura

#### **LOCALIZZAZIONE GEOGRAFICO-AMMINISTRATIVA ATTUALE**

Stato: Italia

Regione: Lombardia

Provincia: BG

Nome provincia: Bergamo

Codice ISTAT comune: 016128

Comune: Lovere

#### **COLLOCAZIONE SPECIFICA**

Denominazione struttura conservativa - livello 1: Accademia di Belle Arti Tadini

Denominazione struttura conservativa - livello 2: Museo dell'Ottocento

### **UBICAZIONE**

#### **UBICAZIONE FOTO**

Fondo: Fondo Giovanni Battista Zitti

Serie archivistica: MR0044

Collocazione: MR44029c

#### **INVENTARIO**

### **CRONOLOGIA**

#### **CRONOLOGIA GENERICA**

Secolo: XIX/XX

#### **CRONOLOGIA SPECIFICA**

Da: 1887/05/29

Validità: post

A: 1904

Validità: ante

#### **MOTIVAZIONE CRONOLOGIA**

Motivazione: analisi storica

Specifiche: data dell'inaugurazione del monumento (validità post); anno di morte del collezionista (validità ante)

## PRODUZIONE E DIFFUSIONE

### RESPONSABILITA'

Nome di persona o ente: Tipografia De Angeli

Tipo intestazione: E

Dati anagrafici/estremi cronologici: notizie sec. XX primo quarto

Luogo: Abbiategrasso

Codice scheda autore: AUF-S0110-0000054

Riferimento al ruolo: editore ["publisher"]

Motivazione dell'attribuzione: iscrizione

## DATI TECNICI

Indicazione di colore: BN

Materia e tecnica: albumina/carta

Specifiche tecniche: viraggio

### MISURE [1 / 2]

Tipo misure: supporto primario

Unità di misura: mm

Altezza: 135

Larghezza: 97

### MISURE [2 / 2]

Tipo misure: supporto secondario

Unità di misura: mm

Altezza: 165

Larghezza: 123

## DATI ANALITICI

### ISCRIZIONI [1 / 4]

Classe di appartenenza: dedicatoria



Tecnica di scrittura: a incisione

Posizione: sul piedistallo del monumento

Trascrizione: A/ GARIBALDI

#### **ISCRIZIONI [2 / 4]**

Classe di appartenenza: commerciale

Tecnica di scrittura: tipografica

Posizione: al recto su cartone in basso

Trascrizione: Abbiategrasso - Monumento a Giuseppe Garibaldi/ Tip. De Angeli Abbiategrasso

#### **ISCRIZIONI [3 / 4]**

Classe di appartenenza: commerciale

Tecnica di scrittura: a matita

Posizione: al verso su cartone

Trascrizione: Ogni Neg. Con la Copia £ 8/ Copie successive cad. £ 1.75

#### **ISCRIZIONI [4 / 4]**

Classe di appartenenza: didascalica

Tecnica di scrittura: a matita

Posizione: al verso

Trascrizione: Abbiategrasso

Notizie storico-critiche

La fotografia riproduce il monumento a Giuseppe Garibaldi in Piazza Castello ad Abbiategrasso, eseguito dallo scultore cremasco Bassano Danielli e inaugurato il 29 maggio 1887. L'anno precedente Bassano Danielli aveva realizzato il monumento a Garibaldi a Soncino.

## **CONSERVAZIONE**

### **STATO DI CONSERVAZIONE**

Data: 2011

Stato di conservazione: discreto

Indicazioni specifiche: sbiadito, sporco, incollato su cartone

## **CONDIZIONE GIURIDICA E VINCOLI**

### **CONDIZIONE GIURIDICA**

Indicazione generica: proprietà privata

## **FONTI E DOCUMENTI DI RIFERIMENTO**

### **DOCUMENTAZIONE FOTOGRAFICA**

Codice univoco della risorsa: SC\_F\_SUP-S0110-0000214\_IMG-0001052051

Genere: documentazione allegata

Tipo: fotografia digitale colore

Data: 2010/09/00

Codice identificativo: Tadini MR44029c

Collocazione del file nell'archivio locale: Museo Risorgimento

Nome del file originale: MR44029c.jpg

### **BIBLIOGRAFIA**

Genere: bibliografia di confronto

Autore: Massobrio G.

Titolo libro o rivista: L'Italia per Garibaldi

Luogo di edizione: Milano

Anno di edizione: 1982

Codice scheda bibliografia: S0110-00110

V., pp., nn.: pp. 118, 138, 232

## **ACCESSO AI DATI**

### **SPECIFICHE DI ACCESSO AI DATI**

Profilo di accesso: 1

Motivazione: dati liberamente accessibili

## **COMPILAZIONE**

### **COMPILAZIONE**

Anno di redazione: 2011

Ente compilatore: Accademia di Belle Arti Tadini

Nome: Civai, Alessandra

Referente scientifico: Albertario, Marco

Funzionario responsabile: Albertario, Marco

