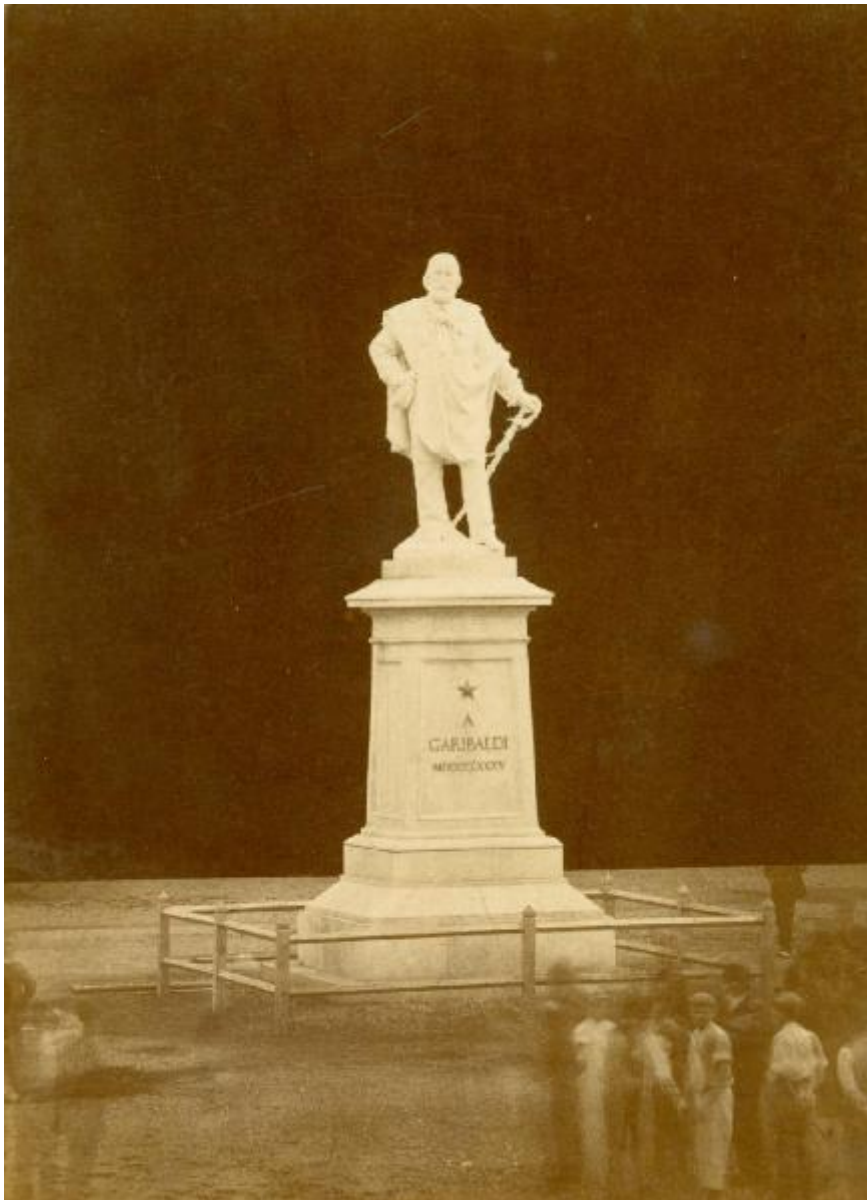


# Gallarate - Piazza Giuseppe Garibaldi - Monumento a Giuseppe Garibaldi - Francesco Confalonieri / Risorgimento italiano

Crotta, Giuseppe



Scheda SIRBeC: <https://www.lombardiabeniculturali.it/fotografie/schede-complete/IMM-S0110-0000194/>

## CODICI

Unità operativa: S0110

Numero scheda: 194

Codice scheda: IMM-S0110-0000194

Tipo di scheda: AFRLIMM

## SOGGETTO

### SOGGETTO

Indicazioni sul soggetto

L'immagine mostra il monumento a Giuseppe Garibaldi a Gallarate, composto da un basamento in porfido con la dedicazione e la stella d'Italia in bronzo e dalla statua del condottiero in marmo bianco; l'eroe è in piedi, abbigliato con la cappa militare; tiene il berretto con la mano destra appoggiata al fianco e la spada con la sinistra; oltre le transenne di rispetto attorno al monumento vi sono degli astanti, alcuni dei quali in maniche di camicia; lo sfondo è stato eliminato mediante ritocco.

Identificazione [1 / 2]: Gallarate - Piazza Giuseppe Garibaldi - Monumento a Giuseppe Garibaldi - Francesco Confalonieri

Identificazione [2 / 2]: Risorgimento italiano

Nomi: Garibaldi, Giuseppe

### CLASSIFICAZIONE [1 / 2]

Altra classificazione: riproduzione

Tipo classificazione: Classificazione per genere fotografico Archivi dell'Immagine - Regione Lombardia

### CLASSIFICAZIONE [2 / 2]

Altra classificazione: reportage

Tipo classificazione: Classificazione per genere fotografico Archivi dell'Immagine - Regione Lombardia

### THESAURUS [1 / 4]

Descrittore: biografia / ritratto

### THESAURUS [2 / 4]

Descrittore: politica

Tipo thesaurus: Thesaurus AESS, Archivi dell'Immagine - Regione Lombardia

### THESAURUS [3 / 4]

Descrittore: guerra

Tipo thesaurus: Thesaurus AESS, Archivi dell'Immagine - Regione Lombardia

## THESAURUS [4 / 4]

Descrittore: arte

Tipo thesaurus: Thesaurus AESS, Archivi dell'Immagine - Regione Lombardia

## LUOGO E DATA DELLA RIPRESA

### LOCALIZZAZIONE

Stato: Italia

Regione: Lombardia

Provincia: VA

Comune: Gallarate

Data: 1885/09/20 post-1904 ante

### DATAZIONE GENERICA

Secolo: XIX

### DATAZIONE SPECIFICA

Da: 1885/09/20

Validità: post

A: 1904

Validità: ante

## DEFINIZIONE CULTURALE

### AUTORE DELLA FOTOGRAFIA

Nome di persona o ente: Crotta, Giuseppe

Tipo intestazione: P

Dati anagrafici/estremi cronologici: notizie sec. XIX seconda metà

Riferimento all'intervento: fotografo principale

Codice scheda autore: AUF-S0110-0000055

Motivazione dell'attribuzione: timbro

### AUTORE OPERA FOTOGRAFATA

Nome di persona o ente: Confalonieri, Francesco

Tipo intestazione: P

Dati anagrafici: 1850-1925

Riferimento all'intervento: scultore

Codice scheda autore: S0110-00048

Motivazione dell'attribuzione: bibliografia

## COMPILAZIONE

### COMPILAZIONE

Anno di redazione: 2011

Ente compilatore: Accademia di Belle Arti Tadini

Nome: Civai, Alessandra

Referente scientifico: Albertario, Marco

Funzionario responsabile: Albertario, Marco

## SUPPORTO COLLEGATO: AFRLSUP - SUP-S0110-0000216 [1 / 1]

### CODICI

Unità operativa: S0110

Numero scheda: 216

Codice scheda: SUP-S0110-0000216

### RIFERIMENTO SCHEDA IMMAGINE

Codice IDK della scheda immagine: IMM-S0110-0000194

Tipo scheda: F

Livello ricerca: C

### CODICE UNIVOCO

Codice regione: 03

Numero catalogo generale: 02059821

Ente schedatore: R03/ Accademia di Belle Arti Tadini

Ente competente: S27

### OGGETTO

#### OGGETTO

Definizione dell'oggetto: positivo

Natura biblioteconomica dell'oggetto: m

#### QUANTITA'

Numero oggetti/elementi: 1

### SOGGETTO

#### TITOLO

Titolo attribuito: Monumento a Giuseppe Garibaldi a Gallarate

Specifiche titolo: del catalogatore

### LOCALIZZAZIONE GEOGRAFICO-AMMINISTRATIVA

#### INDICAZIONE DEL CONTENITORE FISICO

Codice del contenitore fisico: 24780

Categoria del contenitore fisico: architettura

#### **LOCALIZZAZIONE GEOGRAFICO-AMMINISTRATIVA ATTUALE**

Stato: Italia

Regione: Lombardia

Provincia: BG

Nome provincia: Bergamo

Codice ISTAT comune: 016128

Comune: Lovere

#### **COLLOCAZIONE SPECIFICA**

Tipologia: museo

Denominazione: Accademia di Belle Arti Tadini

Indirizzo: Via Tadini, 40

Denominazione struttura conservativa - livello 1: Accademia di Belle Arti Tadini

Denominazione struttura conservativa - livello 2: Museo dell'Ottocento

### **UBICAZIONE**

#### **UBICAZIONE FOTO**

Fondo: Fondo Giovanni Battista Zitti

Serie archivistica: MR0044

Collocazione: MR44029e

#### **INVENTARIO**

### **CRONOLOGIA**

#### **CRONOLOGIA GENERICA**

Secolo: XIX/XX

Frazione di secolo: seconda metà

#### **CRONOLOGIA SPECIFICA**

Da: 1885/09/20

Validità: post

A: 1904

Validità: ante

### **MOTIVAZIONE CRONOLOGIA**

Motivazione: analisi storica

Specifiche

data dell'inaugurazione del monumento a Giuseppe Garibaldi (validità post); anno di morte del collezionista Giovan Battista Zitti (validità ante)

## **DATI TECNICI**

Indicazione di colore: BN

Materia e tecnica: albumina/carta

Specifiche tecniche: viraggio al seppia; ritocco

### **MISURE [1 / 2]**

Tipo misure: supporto primario

Unità di misura: mm

Altezza: 138

Larghezza: 102

### **MISURE [2 / 2]**

Tipo misure: supporto secondario

Unità di misura: mm

Altezza: 160

Larghezza: 110

## **DATI ANALITICI**

### **ISCRIZIONI [1 / 3]**

Classe di appartenenza: dedicatoria

Posizione: sul piedistallo del monumento

Trascrizione: A/ GARIBALDI/ MDCCCLXXXV

### **ISCRIZIONI [2 / 3]**

Classe di appartenenza: commerciale

Tecnica di scrittura: a timbro



Posizione: al recto su cartoncino in basso

Trascrizione: Crotta Fotografo/ GALLARATE

### **ISCRIZIONI [3 / 3]**

Classe di appartenenza: didascalica

Tecnica di scrittura: a pennarello

Posizione: al verso su cartoncino

Trascrizione: Gallarate

### **STEMMI/MARCHI/TIMBRI**

Classe di appartenenza: timbro

Qualificazione: commerciale

Identificazione: Crotta

Posizione: al recto su cartoncino

Descrizione: Crotta Fotografo/ GALLARATE

Indicazioni sull'oggetto: La fotografia è incollata su cartoncino rettangolare

Notizie storico-critiche

La fotografia riproduce il monumento a Giuseppe Garibaldi in Piazza Garibaldi a Gallarate; fu realizzato dallo scultore brianzolo Francesco Confalonieri e inaugurato il 20 settembre 1885.

## **CONSERVAZIONE**

### **STATO DI CONSERVAZIONE**

Data: 2011

Stato di conservazione: mediocre

Indicazioni specifiche: sbiadito, ingiallito, incollato su cartone

## **CONDIZIONE GIURIDICA E VINCOLI**

### **CONDIZIONE GIURIDICA**

Indicazione generica: proprietà privata

## **FONTI E DOCUMENTI DI RIFERIMENTO**

### **DOCUMENTAZIONE FOTOGRAFICA**

Codice univoco della risorsa: SC\_F\_SUP-S0110-0000216\_IMG-0001052053

Genere: documentazione allegata

Tipo: fotografia digitale colore

Data: 2010/09/00

Codice identificativo: Tadini MR44029e

Collocazione del file nell'archivio locale: Museo Risorgimento

Nome del file originale: MR44029e.jpg

## **BIBLIOGRAFIA**

Genere: bibliografia di confronto

Autore: Massobrio G.

Titolo libro o rivista: L'Italia per Garibaldi

Luogo di edizione: Milano

Anno di edizione: 1982

Codice scheda bibliografia: S0110-00110

V., pp., nn.: pp. 119, 165, 231

## **ACCESSO AI DATI**

### **SPECIFICHE DI ACCESSO AI DATI**

Profilo di accesso: 1

Motivazione: dati liberamente accessibili

## **COMPILAZIONE**

### **COMPILAZIONE**

Anno di redazione: 2011

Ente compilatore: Accademia di Belle Arti Tadini

Nome: Civai, Alessandra

Referente scientifico: Albertario, Marco

Funzionario responsabile: Albertario, Marco

