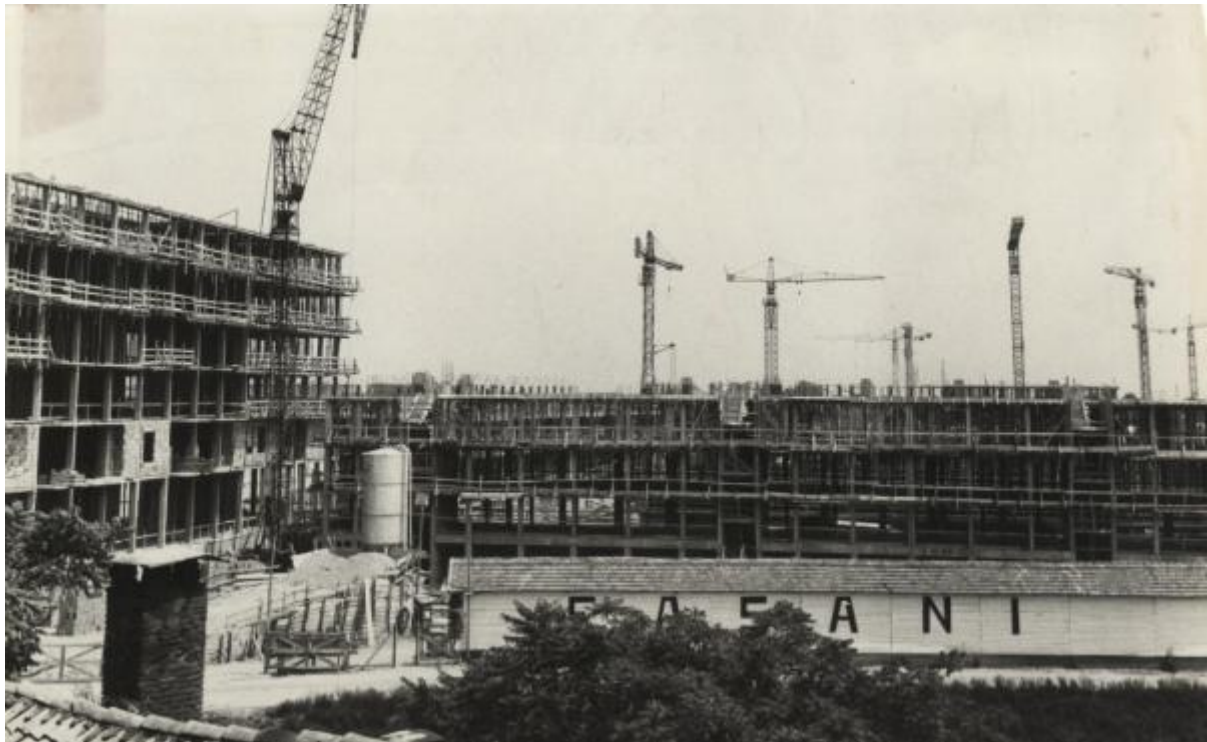


# Milano - Quartiere Chiesa Rossa - Costruzione di palazzi di edilizia popolare

Anonimo



Link risorsa: <https://www.lombardiabeniculturali.it/fotografie/schede/IMM-SW5w1-0000702/>

Scheda SIRBeC: <https://www.lombardiabeniculturali.it/fotografie/schede-complete/IMM-SW5w1-0000702/>

## CODICI

Unità operativa: SW5w1

Numero scheda: 702

Codice scheda: IMM-SW5w1-0000702

Visibilità scheda: 3

Utilizzo scheda per diffusione: 03

Tipo di scheda: AFRLIMM

## SOGGETTO

### SOGGETTO

Indicazioni sul soggetto

Il quartiere fu costruito su progetto degli architetti Cesare Blasi, Vittorio Borachia, Luigi Fratino, Carlo Santi, Vittorio Gandolfi, Mario Morini, Mauro Ravagnani, Antonello Vincenti e Aldo Putelli, tra il 1960 e il 1966, per conto dello IACP di Milano,

L'Istituto Autonomo Case Popolari ( IACP), costituito nel 1903, è un ente che realizza e gestisce l' edilizia pubblica finalizzata all'assegnazione di abitazioni ai meno abbienti.

Identificazione: Milano - Quartiere Chiesa Rossa - Costruzione di palazzi di edilizia popolare

### CLASSIFICAZIONE

Altra classificazione: reportage

Tipo classificazione: Classificazione per genere fotografico Archivi dell'Immagine - Regione Lombardia

### THESAURUS [1 / 5]

Descrittore: architettura

Tipo thesaurus: Thesaurus AESS, Archivi dell'Immagine - Regione Lombardia

### THESAURUS [2 / 5]

Descrittore: edilizia popolare

Tipo thesaurus: Thesaurus della Biblioteca Centrale Nazionale di Firenze

### THESAURUS [3 / 5]

Descrittore: abitazione

Tipo thesaurus: Thesaurus AESS, Archivi dell'Immagine - Regione Lombardia

### THESAURUS [4 / 5]

Descrittore: periferie

Tipo thesaurus: Thesaurus della Biblioteca Centrale Nazionale di Firenze

## THESAURUS [5 / 5]

Descrittore: cantiere

Tipo thesaurus: Thesaurus AESS, Archivi dell'Immagine - Regione Lombardia

## LUOGO E DATA DELLA RIPRESA

### LOCALIZZAZIONE

Stato: Italia

Regione: Lombardia

Provincia: MI

Comune: Milano

### DATAZIONE GENERICA

Secolo: XX

Frazione di secolo: terzo quarto

### DATAZIONE SPECIFICA

Da: 1962/07/04

Validità: post

A: 1962/07/04

Validità: ante

## DEFINIZIONE CULTURALE

### AUTORE DELLA FOTOGRAFIA

Nome scelto (autore personale): Anonimo

Riferimento all'intervento: fotografo principale

Codice scheda autore: AUF-5w050-0000007

Motivazione dell'attribuzione: n.r.

## COMPILAZIONE

### COMPILAZIONE

Data: 2021

Specifiche ente schedatore: Fondazione ISEC Istituto per la Storia dell'Età Contemporanea

Nome: Rapetti, Alessandra

## **GESTIONE ARCHIVIO**

### **ULTIMA MODIFICA SCHEDA**

Ultima modifica scheda - data: 2021/04/27

Ultima modifica scheda - ora: 15.28

### **PUBBLICAZIONE SCHEDA**

Pubblicazione scheda - stato: 1

Pubblicazione scheda - data ultima pubblicazione: 2022/12/17

Pubblicazione scheda - ora ultima pubblicazione: 01.59

Pubblicazione scheda - data precedente pubblicazione: 2022/06/10

Pubblicazione scheda - ora precedente pubblicazione: 12.39

**SUPPORTO COLLEGATO: AFRLSUP - SUP-SW5w1-0000702 [1 / 1]**

**CODICI**

Unità operativa: SW5w1

Numero scheda: 702

Codice scheda: SUP-SW5w1-0000702

Visibilità scheda: 3

Utilizzo scheda per diffusione: 03

**RIFERIMENTO SCHEDA IMMAGINE**

Codice IDK della scheda immagine: IMM-SW5w1-0000702

Codice visibilità scheda immagine: 3

Codice diffusione scheda immagine: 03

Tipo di scheda: F

Livello di ricerca: C

**CODICE UNIVOCO**

Codice regione: 03

Ente schedatore: R03/ Fondazione ISEC - Sesto San Giovanni

Ente competente: S27

**OGGETTO**

**OGGETTO**

Definizione dell'oggetto: positivo

Natura biblioteconomica dell'oggetto: m

Originalità: originale

**QUANTITA'**

Numero oggetti/elementi: 1

**SOGGETTO**

**TITOLO**

Titolo proprio: Quartiere Chiesarossa

Specifiche titolo: manoscritto sul verso della stampa

## LOCALIZZAZIONE GEOGRAFICO-AMMINISTRATIVA

### LOCALIZZAZIONE GEOGRAFICO-AMMINISTRATIVA

Stato: Italia

Regione: Lombardia

Provincia: MI

Nome provincia: Milano

Codice Istat comune: 015209

Comune: Sesto San Giovanni

### COLLOCAZIONE SPECIFICA

Tipologia: palazzo

Denominazione: Fondazione ISEC Istituto per la Storia dell'Età Contemporanea

Denominazione spazio viabilistico: Largo La Marmora, 17

Denominazione struttura conservativa - livello 1: Fondazione ISEC Istituto per la Storia dell'Età Contemporanea

Collocazione originaria: NO

### ACCESSIBILITA' DEL BENE

Accessibilità: SI

## ALTRE LOCALIZZAZIONI GEOGRAFICO-AMMINISTRATIVE

Tipo di localizzazione: luogo di provenienza

### LOCALIZZAZIONE GEOGRAFICO-AMMINISTRATIVA

Stato: Italia

Regione: Lombardia

Provincia: MI

Comune: Milano

### COLLOCAZIONE SPECIFICA

Tipologia: palazzo

Qualificazione: privato

Complesso monumentale di appartenenza: Sede de l'Unità

Denominazione spazio viabilistico: Viale Fulvio Testi

Denominazione struttura conservativa - livello 1: Ufficio stampa

Denominazione struttura conservativa - livello 2: Archivio fotografico Unità Edizione Milanese

Tipologia struttura conservativa: archivio

#### **DATA**

Data uscita: 1991

### **UBICAZIONE**

#### **UBICAZIONE FOTO**

Fondo: Archivio fotografico Unità Edizione Milanese

Serie archivistica: Cronaca nera, Cronaca bianca, Politica interna

Sottoserie archivistica: Quartieri di Milano e hinterland

Contenitore: b.1670

Titolo di unità archivistica: Milano - zona 15 - Chiesa Rossa-Gratosoglio - prima del 1965

Collocazione: UNT\_S01\_B1670\_00183

### **GEOREFERENZIAZIONE TRAMITE PUNTO**

Tipo di localizzazione: localizzazione fisica

#### **DESCRIZIONE DEL PUNTO**

PUNTO|Coordinata X: 518506,69435

PUNTO|Coordinata Y: 5042409,5557

Proiezione e Sistema di riferimento: WGS84 UTM32

### **CRONOLOGIA**

#### **CRONOLOGIA GENERICA**

Secolo: XX

Frazione di secolo: terzo quarto

#### **CRONOLOGIA SPECIFICA**

Da: 1962/07/04

Validità: post

A: 1962/07/04

Validità: ante

### **MOTIVAZIONE CRONOLOGIA**

Motivazione: timbro

Specifiche: sul verso della stampa

## **DATI TECNICI**

Indicazione di colore: BN

Materia e tecnica: gelatina bromuro d'argento/carta

### **MISURE**

Tipo misure: supporto primario

Unità di misura: cm

Altezza: 15,3

Larghezza: 24

Validità: ca.

## **DATI ANALITICI**

### **ISCRIZIONI [1 / 5]**

Classe di appartenenza: didascalica

Tecnica di scrittura: a penna blu

Posizione: sul supporto primario: verso: in alto a destra

Trascrizione: Quartiere Chiesarossa

### **ISCRIZIONI [2 / 5]**

Classe di appartenenza: didascalica

Tecnica di scrittura: a penna rossa

Posizione: sul supporto primario: verso: a sinistra

Trascrizione: Q 15

### **ISCRIZIONI [3 / 5]**

Classe di appartenenza: editoriale

Tecnica di scrittura: a penna nera



Posizione: sul supporto primario: verso: al centro

Trascrizione: Unità Cronaca // in 3 col

#### **ISCRIZIONI [4 / 5]**

Classe di appartenenza: didascalica

Tecnica di scrittura: a penna nera

Posizione: sul supporto primario: verso: in basso al centro

Trascrizione: Milano - edilizia // pubb. 5-7-62

#### **ISCRIZIONI [5 / 5]**

Classe di appartenenza: editoriale

Tecnica di scrittura: a penna blu

Posizione: sul supporto primario: verso: in basso a sinistra

Trascrizione: ARCHIVIO -UNITA [sic]

#### **STEMMI/MARCHI/TIMBRI**

Classe di appartenenza: timbro

Posizione: sul supporto primario: verso: in basso a destra

Descrizione: Timbro a inchiostro con la scritta "4 VII 62" e separatamente "19 56"

Codice scheda autore: AUF-2w030-0000033

## **CONSERVAZIONE**

#### **STATO DI CONSERVAZIONE [1 / 2]**

Riferimento alla parte: recto

Data: 2021

Stato di conservazione: discreto

Indicazioni specifiche: impronte - microorganismi - rilievo da scrittura - residui di colla

Modalità di conservazione: Stampa inserita in scatola di conservazione a norma

#### **STATO DI CONSERVAZIONE [2 / 2]**

Riferimento alla parte: verso

Data: 2021

Stato di conservazione: discreto

Indicazioni specifiche: impronte - microorganismi - ingiallimento - residui di colla - macchie

Modalità di conservazione: Stampa inserita in scatola di conservazione a norma

## CONDIZIONE GIURIDICA E VINCOLI

### ACQUISIZIONE

Tipo acquisizione: donazione

Nome: Fondazione ISEC Istituto per la Storia dell'Età Contemporanea

Data acquisizione: 1991

Luogo acquisizione: Milano/ Viale Fulvio Testi

### CONDIZIONE GIURIDICA

Indicazione generica: proprietà persona giuridica senza scopo di lucro

Indicazione specifica: Fondazione ISEC Istituto per la Storia dell'Età Contemporanea

Indirizzo: MI/ Sesto San Giovanni/ Largo La Marmora, 17

### COPYRIGHT

Nome: Fondazione ISEC Istituto per la Storia dell'Età Contemporanea

Indirizzo: MI/ Sesto San Giovanni/ Largo La Marmora, 17

## FONTI E DOCUMENTI DI RIFERIMENTO

### DOCUMENTAZIONE FOTOGRAFICA

Genere: documentazione allegata

Tipo: matrice digitale colore

Data: 2021

Ente proprietario: Fondazione ISEC Istituto per la storia dell'età contemporanea

Codice identificativo: SW5w1-0000702-0000000001

Nome del file: 00183.jpg

### IMMAGINI DATABASE

Path dell'immagine originale: SW5w1

Nome file dell'immagine originale: 00183.jpg

### BIBLIOGRAFIA

Genere: bibliografia specifica

Autore: Partito comunista italiano

Titolo libro o rivista: l'Unità

Luogo di edizione: Milano

Anno di edizione: 1962

## ACCESSO AI DATI

### SPECIFICHE DI ACCESSO AI DATI

Profilo di accesso: 1

Motivazione: dati liberamente accessibili

## COMPILAZIONE

### COMPILAZIONE

Data: 2021

Specifiche ente schedatore: Fondazione ISEC - Sesto San Giovanni

Nome: Rapetti, Alessandra

Funzionario responsabile: Rapetti, Alessandra

## GESTIONE ARCHIVIO

### ULTIMA MODIFICA SCHEDA

Ultima modifica scheda - data: 2022/05/26

Ultima modifica scheda - ora: 14.19

### PUBBLICAZIONE SCHEDA

Pubblicazione scheda - stato: 1

Pubblicazione scheda - data ultima pubblicazione: 2022/06/10

Pubblicazione scheda - ora ultima pubblicazione: 12.39

