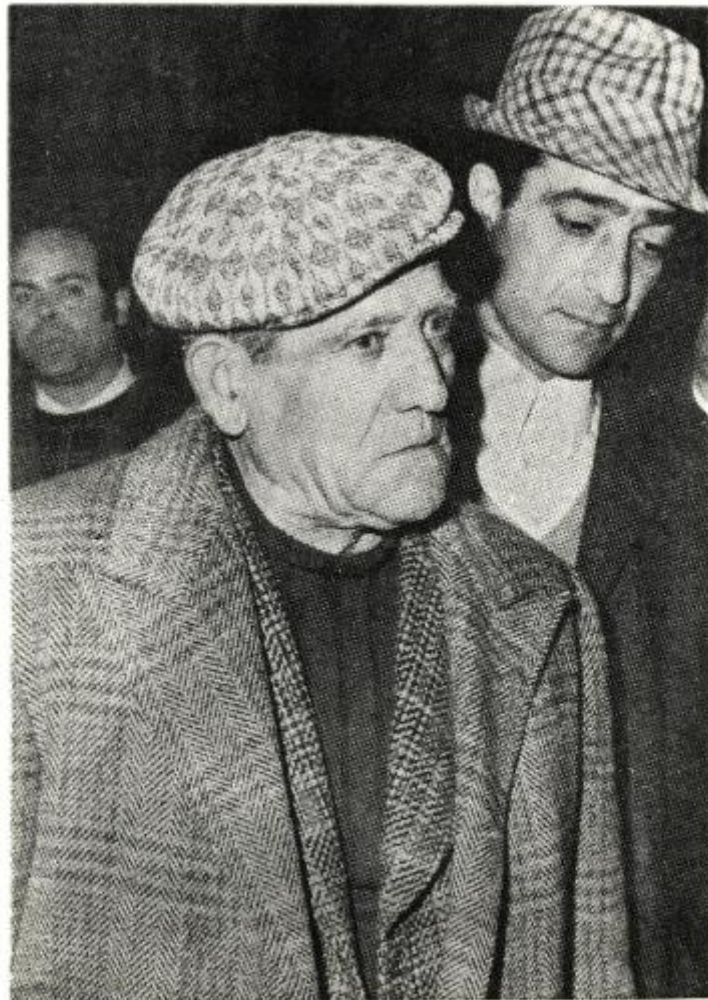


**Attività didattica - Esercitazioni: riproduzioni -  
Riproduzioni con banco ottico - Ritaglio di giornale -  
Cronaca nera / Giovedì nero di Milano (1973) - Napoli -  
Stazione - Ritratto di coppia - Pietro Marino e genero -  
Partenza**

**Matarrese**



**NAPOLI — Pietro Marino, il padre dell'agente ucciso, con il genero  
alla stazione di Napoli mentre sta partendo per Milano.**

Link risorsa: <https://www.lombardiabeniculturali.it/fotografie/schede/IMM-SWBU1-0000099/>

Scheda SIRBeC: <https://www.lombardiabeniculturali.it/fotografie/schede-complete/IMM-SWBU1-0000099/>

## CODICI

Unità operativa: SWBU1

Numero scheda: 99

Codice scheda: IMM-SWBU1-0000099

Tipo di scheda: AFRLIMM

## SOGGETTO

### SOGGETTO

Indicazioni sul soggetto

Scuola professionale di fotografia. Esercitazione didattica svolta dagli studenti in sala di posa, con uso di banco ottico, come azione preliminare per poter imparare a fotografare in modo corretto. Nello specifico si utilizza una superficie bidimensionale, come una pagina di giornale. Questa pratica permette di studiare ed ottenere una messa a fuoco perfetta, utile per evitare il mosso, e avere un'illuminazione uniforme e ben distribuita.

Identificazione [1 / 2]

Attività didattica - Esercitazioni: riproduzioni - Riproduzioni con banco ottico - Ritaglio di giornale - Cronaca nera

Identificazione [2 / 2]

Giovedì nero di Milano (1973) - Napoli - Stazione - Ritratto di coppia - Pietro Marino e genero - Partenza

Nomi: Marino, Pietro

### CLASSIFICAZIONE [1 / 2]

Altra classificazione: riproduzione

Tipo classificazione: Classificazione per genere fotografico Archivi dell'Immagine - Regione Lombardia

### CLASSIFICAZIONE [2 / 2]

Altra classificazione: reportage

Tipo classificazione: Classificazione per genere fotografico Archivi dell'Immagine - Regione Lombardia

### THESAURUS [1 / 3]

Descrittore: cronaca

Tipo thesaurus: Thesaurus AESS, Archivi dell'Immagine - Regione Lombardia

### THESAURUS [2 / 3]

Descrittore: biografia / ritratto

Tipo thesaurus: Thesaurus AESS, Archivi dell'Immagine - Regione Lombardia

### THESAURUS [3 / 3]

Descrittore: famiglia

Tipo thesaurus: Thesaurus AESS, Archivi dell'Immagine - Regione Lombardia

## LUOGO E DATA DELLA RIPRESA

### LOCALIZZAZIONE

Stato: Italia

Regione: Lombardia

Provincia: MI

Comune: Milano

Data: 1979-1982

### DATAZIONE GENERICA

Secolo: XX

Frazione di secolo: ultimo quarto

### DATAZIONE SPECIFICA

Da: 1979

Validità: post

A: 1982

Validità: ante

## DEFINIZIONE CULTURALE

### AUTORE DELLA FOTOGRAFIA

Nome di persona o ente: Matarrese

Tipo intestazione: P

Dati anagrafici/estremi cronologici: notizie 1979-1982

Riferimento all'intervento: fotografo principale

Codice scheda autore: AUF-SWBU1-0000035

Indicazione del nome e dell'indirizzo: Matarrese

Motivazione dell'attribuzione: iscrizione

Specifiche sull'attribuzione: sul verso

## COMPILAZIONE

**COMPILAZIONE**

Anno di redazione: 2019

Ente compilatore: CFP Bauer

Nome: Baorda, Giuseppe

Referente scientifico: Valenti, Meri

Funzionario responsabile: Lassa, Andrea

## SUPPORTO COLLEGATO: AFRLSUP - SUP-SWBU1-0000099 [1 / 1]

### CODICI

Unità operativa: SWBU1

Numero scheda: 99

Codice scheda: SUP-SWBU1-0000099

### RIFERIMENTO SCHEDA IMMAGINE

Codice IDK della scheda immagine: IMM-SWBU1-0000099

Tipo scheda: F

Livello ricerca: P

### CODICE UNIVOCO

Codice regione: 03

Ente schedatore: R03/ CFP Bauer

Ente competente: S27

### OGGETTO

#### OGGETTO

Definizione dell'oggetto: positivo

Natura biblioteconomica dell'oggetto: m

Originalità: originale

#### QUANTITA'

Numero oggetti/elementi: 1

### SOGGETTO

#### TITOLO

Titolo attribuito: Riproduzione di pagina di giornale

Specifiche titolo: del catalogatore

### LOCALIZZAZIONE GEOGRAFICO-AMMINISTRATIVA

#### INDICAZIONE DEL CONTENITORE FISICO

Codice del contenitore fisico: 26923

Categoria del contenitore fisico: architettura

### **LOCALIZZAZIONE GEOGRAFICO-AMMINISTRATIVA ATTUALE**

Stato: Italia

Regione: Lombardia

Provincia: MI

Nome provincia: Milano

Codice ISTAT comune: 015146

Comune: Milano

### **COLLOCAZIONE SPECIFICA**

Tipologia: edificio a blocco

Qualificazione: polifunzionale

Denominazione: CFP Bauer

Complesso monumentale di appartenenza: Afol Metropolitana

Indirizzo: Via Luigi Soderini, 24

Denominazione struttura conservativa - livello 1: Archivio CFP Bauer

## **UBICAZIONE**

### **UBICAZIONE FOTO**

Fondo: Fondo CFP Bauer

Sezione: DIDATT

Serie archivistica: Riproduzioni

Collocazione: BAU\_F\_DID\_011

### **INVENTARIO**

Data: 2019

Numero di inventario generale: 11

## **CRONOLOGIA**

### **CRONOLOGIA GENERICA**

Secolo: XX

Frazione di secolo: ultimo quarto

### **CRONOLOGIA SPECIFICA**

Da: 1979

Validità: post

A: 1982

Validità: ante

### **MOTIVAZIONE CRONOLOGIA**

Motivazione: confronto

Specifiche: con altre stampe di altro contenitore

## **DATI TECNICI**

Indicazione di colore: BN

Materia e tecnica: gelatina ai sali d'argento/carta

Specifiche tecniche: carta Agfa

### **MISURE [1 / 2]**

Tipo misure: supporto primario

Unità di misura: mm

Altezza: 177

Larghezza: 128

Validità: ca.

### **MISURE [2 / 2]**

Tipo misure: immagine visibile

Unità di misura: mm

Altezza: 61

Larghezza: 162

Validità: ca.

Formato: 13x18

## **DATI ANALITICI**

### **ISCRIZIONI [1 / 2]**



Classe di appartenenza: didascalica

Tecnica di scrittura: fotografica

Posizione: sul supporto primario: recto: in basso al centro

Trascrizione

NAPOLI - Pietro Marino, il padre dell'agente ucciso, con il genero || alla stazione di Napoli mentre sta partendo per Milano.

### **ISCRIZIONI [2 / 2]**

Classe di appartenenza: indicazione di responsabilita'

Tecnica di scrittura: a matita

Posizione: sul supporto primario: verso: in alto a destra

Trascrizione: MATARRESE

## **CONSERVAZIONE**

### **STATO DI CONSERVAZIONE**

Data: 2020

Stato di conservazione: buono

Indicazioni specifiche: incurvamenti / ondulazioni / ingiallimento

## **CONDIZIONE GIURIDICA E VINCOLI**

### **CONDIZIONE GIURIDICA**

Indicazione generica: proprietà Ente pubblico territoriale

Indicazione specifica: AFOL Metropolitana - CFP Bauer

## **FONTI E DOCUMENTI DI RIFERIMENTO**

### **DOCUMENTAZIONE FOTOGRAFICA**

Codice univoco della risorsa: SW\_F\_SUP-SWBU1-0000099\_IMG-0000000001

Genere: documentazione allegata

Tipo: matrice digitale colore

Data: 2019

Codice identificativo: SWBU1-0000099-0000000001

Formato: jpeg

Visibilità immagine: 1

Nome del file originale: BAU\_F\_DID\_011\_p003.jpg

## COMPILAZIONE

### COMPILAZIONE

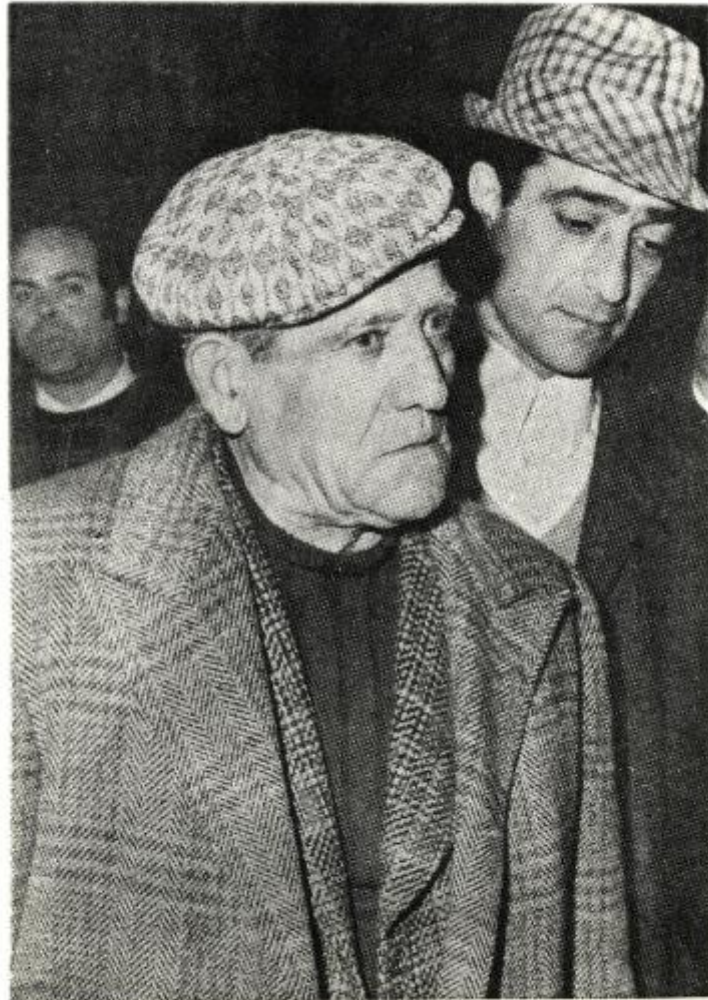
Anno di redazione: 2019

Ente compilatore: CFP Bauer

Nome: Baorda, Giuseppe

Referente scientifico: Valenti, Meri

Funzionario responsabile: Lassa, Andrea



**NAPOLI —** Pietro Marino, il padre dell'agente ucciso, con il genero alla stazione di Napoli mentre sta partendo per Milano.