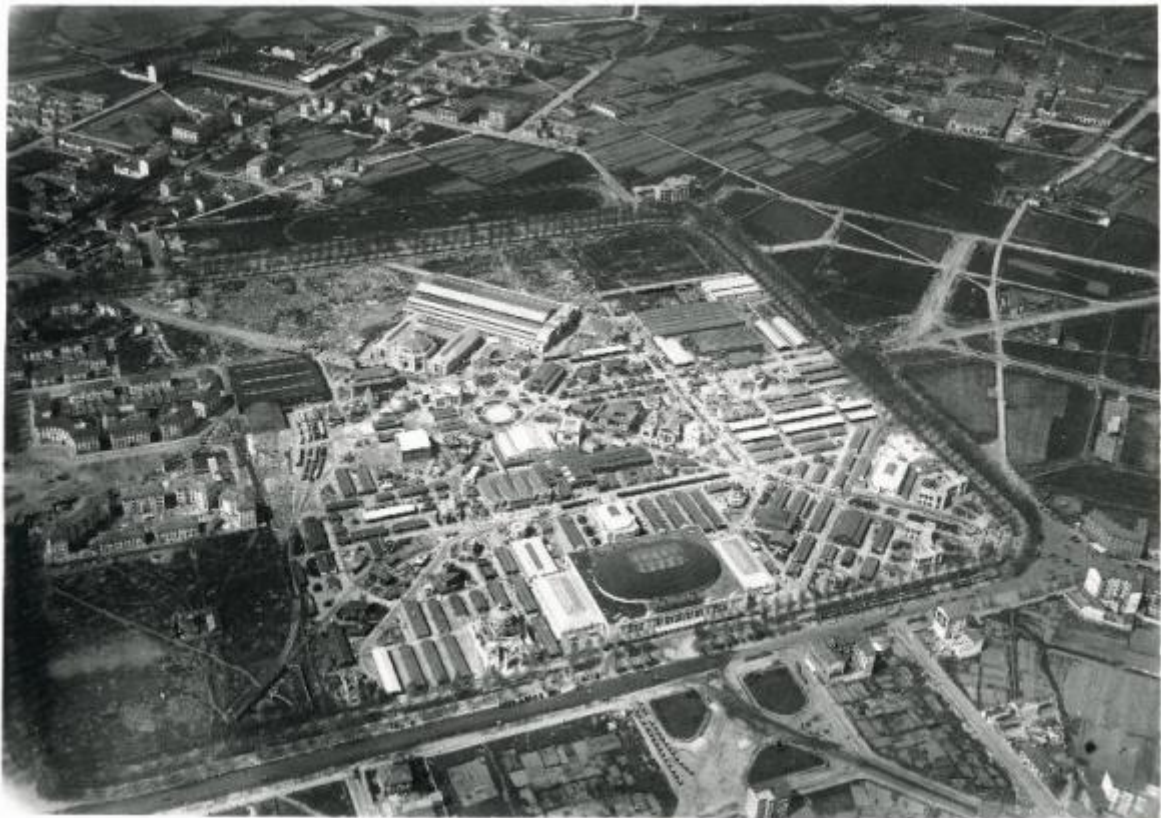


Fiera di Milano - Campionaria 1926 - Veduta aerea

Non identificato



Link risorsa: <https://www.lombardiabeniculturali.it/fotografie/schede/IMM-u3010-0006415/>

Scheda SIRBeC: <https://www.lombardiabeniculturali.it/fotografie/schede-complete/IMM-u3010-0006415/>

CODICI

Unità operativa: u3010

Numero scheda: 6415

Codice scheda: IMM-u3010-0006415

Visibilità scheda: 3

Utilizzo scheda per diffusione: 03

Tipo di scheda: AFRLIMM

Identificazione: Fiera di Milano - Campionaria 1926 - Veduta aerea

SOGGETTO

CLASSIFICAZIONE

Altra classificazione: reportage

Tipo classificazione: generi AIM

THESAURUS [1 / 4]

Descrittore: fiere

THESAURUS [2 / 4]

Descrittore: padiglioni fieristici

THESAURUS [3 / 4]

Descrittore: architettura

Tipo thesaurus: AESS - Archivio di etnografia e storia sociale

THESAURUS [4 / 4]

Descrittore: città

Tipo thesaurus: AESS - Archivio di etnografia e storia sociale

LUOGO E DATA DELLA RIPRESA

LOCALIZZAZIONE

Stato: Italia

Regione: Lombardia

Provincia: MI

Comune: Milano

Data: 1926

DATAZIONE GENERICA

Secolo: XX

Frazione di secolo: secondo quarto

DATAZIONE SPECIFICA

Da: 1926/04/12

Validità: post

A: 1926/04/27

Validità: ante

DEFINIZIONE CULTURALE

AUTORE DELLA FOTOGRAFIA

Nome scelto (autore personale): Non identificato

Dati anagrafici/estremi cronologici: prima metà sec. XX

Riferimento all'intervento: fotografo principale

Motivazione dell'attribuzione: n.r.

COMPILAZIONE

COMPILAZIONE

Data: 2010

Nome [1 / 2]: Tunez, Sonia

Nome [2 / 2]: Moccia, Maria Rosaria

Referente scientifico: Moccia, Maria Rosaria

Funzionario responsabile: Lovati, Andrea

GESTIONE ARCHIVIO

ULTIMA MODIFICA SCHEDA

Ultima modifica scheda - data: 2011/06/23

Ultima modifica scheda - ora: 16.31

PUBBLICAZIONE SCHEDA

Pubblicazione scheda - stato: 1

Pubblicazione scheda - data ultima pubblicazione: 2021/03/03

Pubblicazione scheda - ora ultima pubblicazione: 14.30

Pubblicazione scheda - data precedente pubblicazione: 2021/03/03

Pubblicazione scheda - ora precedente pubblicazione: 02.00

SUPPORTO COLLEGATO: AFRLSUP - SUP-u3010-0006415 [1 / 1]

CODICI

Unità operativa: u3010

Numero scheda: 6415

Codice scheda: SUP-u3010-0006415

Visibilità scheda: 3

Utilizzo scheda per diffusione: 03

RIFERIMENTO SCHEDA IMMAGINE

Codice IDK della scheda immagine: IMM-u3010-0006415

Codice visibilità scheda immagine: 3

Codice diffusione scheda immagine: 03

NUMERO INTERNO

Numero interno: FS_116

Tipo di scheda: F

Livello di ricerca: P

CODICE UNIVOCO

Codice regione: 03

Ente schedatore: R03/ Fondazione Fiera Milano

Ente competente: S27

OGGETTO

OGGETTO

Definizione dell'oggetto: positivo

Natura biblioteconomica dell'oggetto: m

Originalità: riproduzione

QUANTITA'

Numero oggetti/elementi: 1

SOGGETTO

TITOLO

Titolo attribuito: Veduta aerea della Fiera campionaria di Milano del 1926

Specifiche titolo: del catalogatore

LOCALIZZAZIONE GEOGRAFICO-AMMINISTRATIVA

LOCALIZZAZIONE GEOGRAFICO-AMMINISTRATIVA

Stato: Italia

Regione: Lombardia

Provincia: MI

Nome provincia: Milano

Codice Istat comune: 015146

Comune: Milano

COLLOCAZIONE SPECIFICA

Tipologia: palazzo

Denominazione: Archivio Storico Fondazione Fiera Milano

Denominazione spazio viabilistico: Largo Domodossola, 1

Denominazione struttura conservativa - livello 1: Archivio Storico Fondazione Fiera Milano

Tipologia struttura conservativa: archivio

ACCESSIBILITA' DEL BENE

Accessibilità: SI

UBICAZIONE

UBICAZIONE FOTO

Fondo: Fondo Fiera campionaria

Collocazione: P_FS_116

CRONOLOGIA

CRONOLOGIA GENERICA

Secolo: XX

CRONOLOGIA SPECIFICA

Da: 1970

Validità: ca.

A: 1972

Validità: ca.

MOTIVAZIONE CRONOLOGIA

Motivazione: analisi tecnico-formale

DATI TECNICI

Indicazione di colore: BN

Materia e tecnica: gelatina bromuro d'argento/carta

MISURE

Tipo misure: supporto primario

Unità di misura: mm.

Altezza: 130

Larghezza: 180

Validità: ca.

Formato: 13x18

DATI ANALITICI

ISCRIZIONI

Classe di appartenenza: documentaria

Tecnica di scrittura: a penna

Posizione: sul supporto primario: verso: in basso a destra

Trascrizione: 117 Storiche

STEMMI/MARCHI/TIMBRI

Classe di appartenenza: timbro

Posizione: sul supporto primario: verso

Descrizione: Timbro ad inchiostro blu: 70 - 37

CONSERVAZIONE

STATO DI CONSERVAZIONE

Data: 2010

Stato di conservazione: buono

Modalità di conservazione: Busta in poliestere e scatola di cartone a norma per la conservazione piana

CONDIZIONE GIURIDICA E VINCOLI

CONDIZIONE GIURIDICA

Indicazione generica: detenzione persona giuridica senza scopo di lucro

Indicazione specifica: Fondazione Fiera di Milano

Indirizzo: Largo Domodossola 1, Milano

PROVVEDIMENTI DI TUTELA

Tipo di provvedimento: DLgs n. 42/2004, art.13, comma 1

Estremi provvedimento: 2005/02/01

Data notificazione: 2005/04/19

FONTI E DOCUMENTI DI RIFERIMENTO

DOCUMENTAZIONE FOTOGRAFICA

Genere: documentazione allegata

Tipo: fotografia digitale colore

Data: 2010

Codice identificativo: Fiera_FS_116

Nome del file: FS_116

IMMAGINI DATABASE

Tipo/Formato immagine

IMMAGINE ORIGINALE: formato=Unknown format; dimensione=4087x2933; bits per pixel=24; risoluzione=300x300; spazio su disco=3.421.220; spazio in memoria=35.970.312

IMMAGINI REGISTRATE: formato=JPEG; dimensione=768x551; qualità=32 // formato=JPEG; dimensione=200x143; qualità=64

CAMPO DI PROVENIENZA: FTA

Data di registrazione: 2011/05/18

Path dell'immagine originale

u3010\SIRBeC\Armadio_4_anno_2007-2008-2009-2010\Scatola_2_2011\Busta_29_2011\DVD 5

Nome file dell'immagine originale: FS_116.jpg

ACCESSO AI DATI

SPECIFICHE DI ACCESSO AI DATI

Profilo di accesso: 1

Motivazione: scheda relativa a bene di proprietà privata

COMPILAZIONE

COMPILAZIONE

Data: 2010

Nome [1 / 2]: Tunez, Sonia

Nome [2 / 2]: Moccia, Maria Rosaria

Referente scientifico: Moccia, Maria Rosaria

Funzionario responsabile: Lovati, Andrea

GESTIONE ARCHIVIO

ULTIMA MODIFICA SCHEDA

Ultima modifica scheda - data: 2018/06/29

Ultima modifica scheda - ora: 10.57

PUBBLICAZIONE SCHEDA

Pubblicazione scheda - stato: 1

Pubblicazione scheda - data ultima pubblicazione: 2018/07/15

Pubblicazione scheda - ora ultima pubblicazione: 01.00

Pubblicazione scheda - data precedente pubblicazione: 2011/06/30

Pubblicazione scheda - ora precedente pubblicazione: 09.30

PROGETTO

Ente: 457

Anno del progetto: 2010

