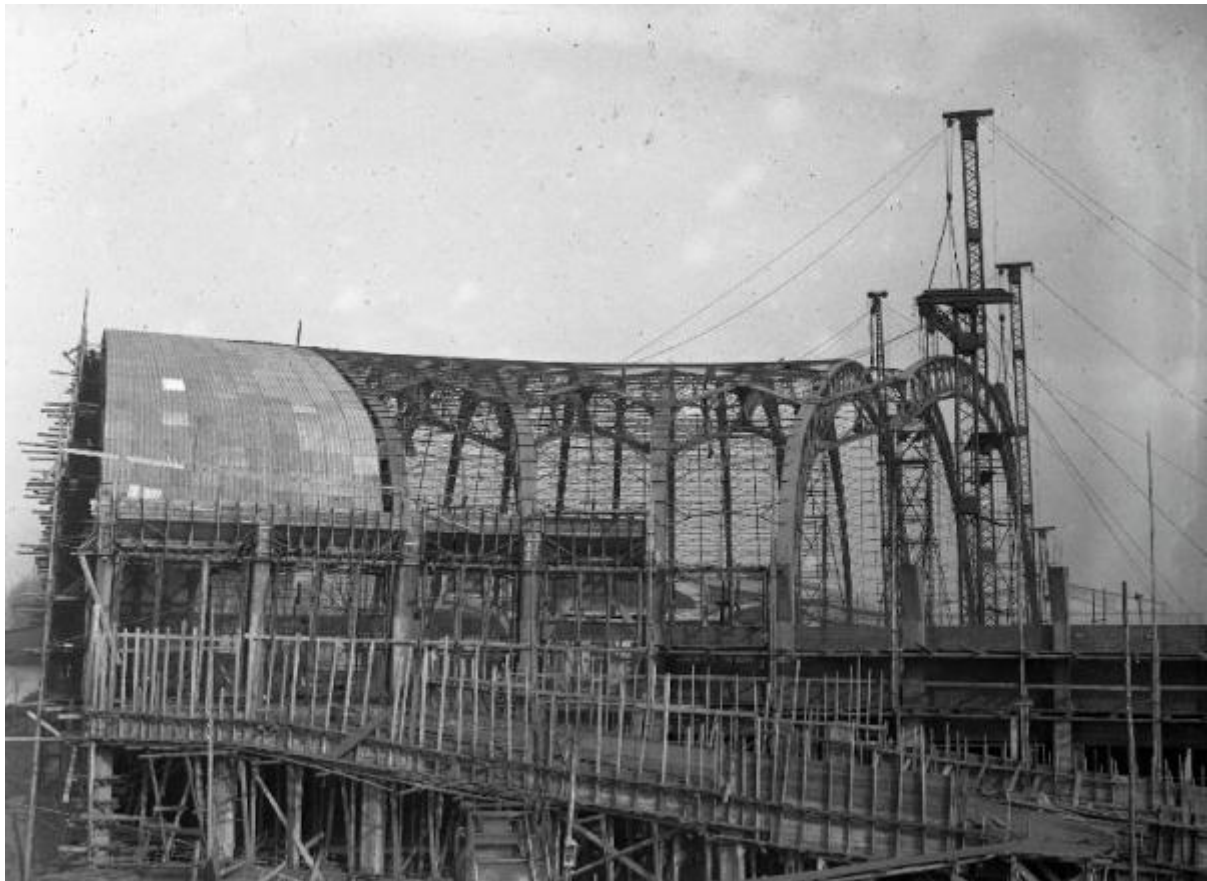


Fiera di Milano - 1951 - Padiglione della meccanica - Costruzione

Non identificato



Link risorsa: <https://www.lombardiabeniculturali.it/fotografie/schede/IMM-u3030-0002648/>

Scheda SIRBeC: <https://www.lombardiabeniculturali.it/fotografie/schede-complete/IMM-u3030-0002648/>

CODICI

Unità operativa: u3030

Numero scheda: 2648

Codice scheda: IMM-u3030-0002648

Visibilità scheda: 3

Utilizzo scheda per diffusione: 03

NUMERO INTERNO

Numero interno: n_1951_0022_ls

Tipo di scheda: AFRLIMM

Identificazione: Fiera di Milano - 1951 - Padiglione della meccanica - Costruzione

SOGGETTO

CLASSIFICAZIONE

Altra classificazione: reportage

Tipo classificazione: Classificazione per genere fotografico Archivi dell'Immagine - Regione Lombardia

THESAURUS [1 / 3]

Descrittore: fiere

THESAURUS [2 / 3]

Descrittore: padiglioni fieristici

THESAURUS [3 / 3]

Descrittore: edilizia

LUOGO E DATA DELLA RIPRESA

LOCALIZZAZIONE

Stato: Italia

Regione: Lombardia

Provincia: MI

Comune: Milano

Data: 1951

DATAZIONE GENERICA

Secolo: XX

Frazione di secolo: terzo quarto

DATAZIONE SPECIFICA

Da: 1951/01

Validità: post

A: 1951/04/12

Validità: ante

DEFINIZIONE CULTURALE

AUTORE DELLA FOTOGRAFIA

Nome scelto (ente collettivo): Non identificato

Motivazione dell'attribuzione: n.r.

COMPILAZIONE

COMPILAZIONE

Data: 2011

Nome [1 / 2]: Tunez, Sonia

Nome [2 / 2]: Moccia, Maria Rosaria

Referente scientifico: Moccia, Maria Rosaria

Funzionario responsabile: Lovati, Andrea

GESTIONE ARCHIVIO

ULTIMA MODIFICA SCHEDA

Ultima modifica scheda - data: 2015/07/10

Ultima modifica scheda - ora: 15.45

PUBBLICAZIONE SCHEDA

Pubblicazione scheda - stato: 1

Pubblicazione scheda - data ultima pubblicazione: 2021/03/03

Pubblicazione scheda - ora ultima pubblicazione: 14.30

Pubblicazione scheda - data precedente pubblicazione: 2021/03/03

Pubblicazione scheda - ora precedente pubblicazione: 02.00

SUPPORTO COLLEGATO: AFRLSUP - SUP-u3030-0002650 [1 / 1]

CODICI

Unità operativa: u3030

Numero scheda: 2650

Codice scheda: SUP-u3030-0002650

Visibilità scheda: 3

Utilizzo scheda per diffusione: 03

RIFERIMENTO SCHEDA IMMAGINE

Codice IDK della scheda immagine: IMM-u3030-0002648

Codice visibilità scheda immagine: 3

Codice diffusione scheda immagine: 03

NUMERO INTERNO

Numero interno: n_1951_0022_Is

Tipo di scheda: F

Livello di ricerca: P

CODICE UNIVOCO

Numero di catalogo generale: 2150476

Ente schedatore: R03/ Fondazione Fiera Milano

Ente competente: S27

OGGETTO

OGGETTO

Definizione dell'oggetto: negativo

Natura biblioteconomica dell'oggetto: m

Originalità: originale

QUANTITA'

Numero oggetti/elementi: 1

SOGGETTO

TITOLO

Titolo attribuito: Padiglione della meccanica in costruzione alla Fiera di Milano nel 1951

Specifiche titolo: del catalogatore

LOCALIZZAZIONE GEOGRAFICO-AMMINISTRATIVA

LOCALIZZAZIONE GEOGRAFICO-AMMINISTRATIVA

Stato: Italia

Regione: Lombardia

Provincia: MI

Nome provincia: Milano

Codice Istat comune: 015146

Comune: Milano

COLLOCAZIONE SPECIFICA

Tipologia: palazzo

Denominazione: Archivio Storico Fondazione Fiera Milano

Denominazione spazio viabilistico: Largo Domodossola, 1

Tipologia struttura conservativa: archivio

ACCESSIBILITA' DEL BENE

Accessibilità: SI

UBICAZIONE

UBICAZIONE FOTO

Fondo: Fondo Fiera campionaria

Collocazione: N_LS_1951_0022

CRONOLOGIA

CRONOLOGIA GENERICA

Secolo: XX

CRONOLOGIA SPECIFICA

Da: 1951/01

Validità: post

A: 1951/12

Validità: ante

MOTIVAZIONE CRONOLOGIA

Motivazione: analisi storica

DATI TECNICI

Indicazione di colore: BN

Materia e tecnica: gelatina bromuro d'argento/vetro

MISURE

Tipo misure: supporto primario

Unità di misura: mm

Altezza: 90

Larghezza: 120

Spessore: 1

Validità: ca.

Formato: 10x12

CONSERVAZIONE

STATO DI CONSERVAZIONE

Data: 2013

Stato di conservazione: buono

CONDIZIONE GIURIDICA E VINCOLI

CONDIZIONE GIURIDICA

Indicazione generica: detenzione persona giuridica senza scopo di lucro

Indicazione specifica: Fondazione Fiera di Milano

Indirizzo: Largo Domodossola, 1 - Milano

PROVVEDIMENTI DI TUTELA

Tipo di provvedimento: DLgs n. 42/2004, art.13, comma 1

Estremi provvedimento: 2005/02/01

Data notificazione: 2005/04/19

FONTI E DOCUMENTI DI RIFERIMENTO

DOCUMENTAZIONE FOTOGRAFICA

Genere: documentazione allegata

Tipo: matrice digitale colore

Data: 2013

Codice identificativo: Fiera_n_1951_0022_Is

Percorso relativo del file: negativi\n_1951

Nome del file: n_1951_0022_Is

IMMAGINI DATABASE

Tipo/Formato immagine

IMMAGINE ORIGINALE: formato=JPEG; dimensione=3696x2704; bits per pixel=24; risoluzione=300x300; spazio su disco=1.972.854; spazio in memoria=29.981.952

IMMAGINI REGISTRATE: formato=JPEG; dimensione=768x562; qualità=32 // formato=JPEG; dimensione=200x146; qualità=64

CAMPO DI PROVENIENZA: FTA

Data di registrazione: 2015/04/24

Path dell'immagine originale: u3030\01\2015_10_B\USB_Neg_Fotocolor\Negativi

Nome file dell'immagine originale: n_1951_0022_Is.jpg

ACCESSO AI DATI

SPECIFICHE DI ACCESSO AI DATI

Profilo di accesso: 1

Motivazione: scheda relativa a bene di proprietà privata

COMPILAZIONE

COMPILAZIONE

Data: 2013

Specifiche ente schedatore: R03/ Fondazione Fiera Milano

Nome: Sala, Camilla

Referente scientifico: Lovati, Andrea

Funzionario responsabile: Lovati, Andrea

GESTIONE ARCHIVIO

ULTIMA MODIFICA SCHEDA

Ultima modifica scheda - data: 2018/06/29

Ultima modifica scheda - ora: 10.57

PUBBLICAZIONE SCHEDA

Pubblicazione scheda - stato: 1

Pubblicazione scheda - data ultima pubblicazione: 2018/07/15

Pubblicazione scheda - ora ultima pubblicazione: 01.00

Pubblicazione scheda - data precedente pubblicazione: 2017/02/15

Pubblicazione scheda - ora precedente pubblicazione: 08.30

PROGETTO

Ente: 457

Anno del progetto: 2015

