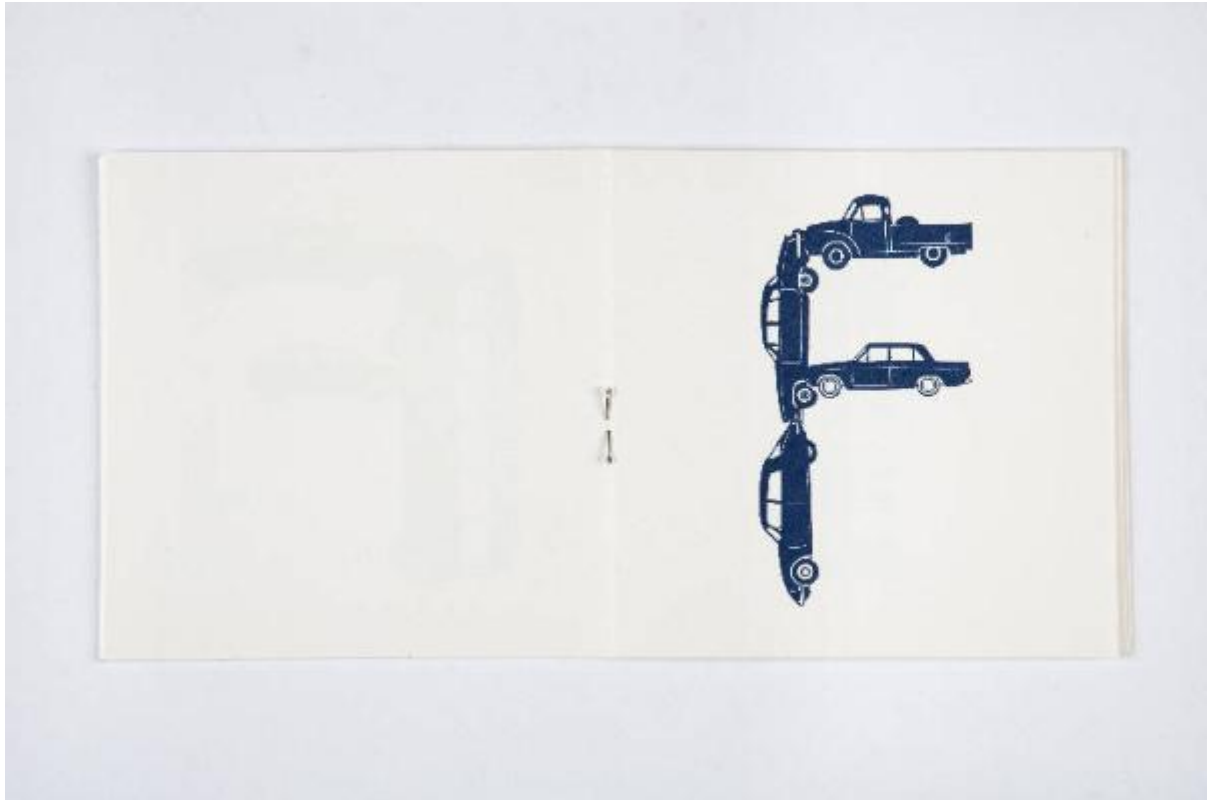


## 8 situazioni e 1 parola (traffico)

Bentivoglio, Mirella



Link risorsa: <https://www.lombardiabeniculturali.it/opere-arte-contemporanea/schede/A0090-00156/>

Scheda SIRBeC: <https://www.lombardiabeniculturali.it/opere-arte-contemporanea/schede-complete/A0090-00156/>

## **CODICI**

Unità operativa: A0090

Numero scheda: 156

Codice scheda: A0090-00156

Tipo scheda: OAC

Livello ricerca: C

### **CODICE UNIVOCO**

Codice regione: 03

Numero catalogo generale: A0090156

Ente schedatore: R03/ Fondazione Galleria d'Arte Moderna e Contemporanea Silvio Zanella

Ente competente: S27

## **OGGETTO**

### **OGGETTO**

Definizione: libro d'artista

Identificazione: bene semplice/ individuo

Disponibilità del bene: reale

## **LOCALIZZAZIONE GEOGRAFICO-AMMINISTRATIVA**

### **INDICAZIONE DEL CONTENITORE FISICO**

Codice del contenitore fisico: 27050

Categoria del contenitore fisico: architettura

### **LOCALIZZAZIONE GEOGRAFICO-AMMINISTRATIVA ATTUALE**

Stato: Italia

Regione: Lombardia

Provincia: VA

Nome provincia: Varese

Codice ISTAT comune: 012070

Comune: Gallarate

### **COLLOCAZIONE SPECIFICA**

Tipologia: museo

Denominazione: Fondazione Galleria d'Arte Moderna e Contemporanea Silvio Zanella - Museo MA\*GA

Indirizzo: Via De Magri, 1

Denominazione struttura conservativa - livello 1

Fondazione Galleria d'Arte Moderna e Contemporanea Silvio Zanella - Museo MA\*GA

Tipologia struttura conservativa: museo

### **ACCESSIBILITA' DEL BENE**

Accessibilità: SI

Specifiche: Bene accessibile ma non esposto al pubblico

## **ALTRE LOCALIZZAZIONI GEOGRAFICO-AMMINISTRATIVE**

Tipo di localizzazione: luogo di provenienza

### **LOCALIZZAZIONE GEOGRAFICO-AMMINISTRATIVA**

Stato: Italia

Regione: Lombardia

Provincia: VA

Comune: Gallarate

### **COLLOCAZIONE SPECIFICA**

Tipologia: casa

Qualificazione: privata

Denominazione: casa privata di Giovanni Orsini

Denominazione spazio viabilistico: via Andrea Doria

### **DATA**

Data uscita: 2012

## **DATI PATRIMONIALI E COLLEZIONI**

### **INVENTARIO**

Denominazione: Inventario corrente

Data: 2012

Numero: 108LA

Specifiche inventario: data in cui il bene è stato inventariato

### **STIMA**

## CRONOLOGIA

### CRONOLOGIA GENERICA

Secolo: sec. XX

Frazione di secolo: terzo quarto

### CRONOLOGIA SPECIFICA

Da: 1971

A: 1971

Motivazione cronologia: data

## DEFINIZIONE CULTURALE

### AUTORE

Ruolo: inventore

Nome di persona o ente: Bentivoglio, Mirella

Tipo intestazione: P

Dati anagrafici/Periodo di attività: 1922-

Motivazione dell'attribuzione: firma

### EDITORE

Nome editore: De Luca

Ruolo editore: editore

Data di edizione: 1971

Luogo di edizione: Roma

Materiali, tecniche, strumentazione: carta/ stampa

## DATI TECNICI

### MISURE [1 / 2]

Parte: libro

Unità: cm

Altezza: 10

Larghezza: 10

Specifiche: Libro chiuso (busta)

### MISURE [2 / 2]

Parte: libro

Unità: cm

Altezza: 10

Larghezza: 20

Specifiche: Libro aperto

## DATI ANALITICI

### DESCRIZIONE

Indicazioni sull'oggetto

L'autore dispone su ogni pagina del libro automobili per scrivere una lettera alfabetica. Sfogliando il libro di pagina in pagina la parola che esce è traffico.

### ISCRIZIONI [1 / 2]

Classe di appartenenza: firma

Tecnica di scrittura: a penna

Tipo di caratteri: corsivo

Posizione: sull'ultima pagina in basso a destra

Autore: Bentivoglio, Mirella

Trascrizione: 71 BENTIVOGLIO

### ISCRIZIONI [2 / 2]

Classe di appartenenza: documentaria

Tecnica di scrittura: a matita

Tipo di caratteri: lettere capitali

Posizione: sull'ultima pagina in basso a sinistra

Trascrizione: LA108

## CONSERVAZIONE

### STATO DI CONSERVAZIONE

Data: 2014

Stato di conservazione: buono

Modalità di conservazione

quando non è esposto, il libro va avvolto nella carta velina antiacido e tenuto in un luogo asciutto e non eccessivamente illuminato in modo che le pagine di carta non ingialliscano troppo e non si deformino

Fonte: dati verificati in sopralluogo

## CONDIZIONE GIURIDICA E VINCOLI

### CONDIZIONE GIURIDICA

Indicazione generica: proprietà ente pubblico territoriale

Indicazione specifica: Comune di Gallarate

Indirizzo: Via Giuseppe Verdi, 2 - 21013 Gallarate

### ACQUISIZIONE

Tipo acquisizione: donazione

Nome: Orsini, Giovanni

Data acquisizione: 2012

Luogo acquisizione: VA/ Gallarate/ Comune di Gallarate

Note: fonte: Archivio Museo MAGA

## FONTI E DOCUMENTI DI RIFERIMENTO

### DOCUMENTAZIONE FOTOGRAFICA [1 / 2]

Codice univoco della risorsa: SC\_OAC\_A0090-00156\_IMG-0000001923

Genere: documentazione allegata

Tipo: immagine digitale

Autore: Marchesi, Fabrizio

Data: 2014/11/17

Codice identificativo: MAGA108LAaperto

Collocazione del file nell'archivio locale: LA sirbec 2014

Nome del file originale: 108LAaperto\_Fabrizio \_Marchesi.JPG

### DOCUMENTAZIONE FOTOGRAFICA [2 / 2]

Codice univoco della risorsa: SC\_OAC\_A0090-00156\_IMG-0000001924

Genere: documentazione allegata

Tipo: immagine digitale

Autore: Marchesi, Fabrizio

Data: 2014/11/17

Codice identificativo: MAGA108LAchiuso

Collocazione del file nell'archivio locale: LA sirbec 2014

Nome del file originale: 108LAchiuso\_Fabrizio \_Marchesi.JPG

## **FONTI E DOCUMENTI**

Genere: documentazione esistente

Tipo: inventario

Autore: Formenti, Giulia

Denominazione: Registro di inventario Libri d'Artista

Data: 2013

Foglio Carta: fol. 16

Nome dell'archivio: Museo MAGA

Posizione: 108LA

## **MOSTRE**

Titolo: Libri d'artista e altri racconti. Opere dalla collezione del MAGA

Luogo, sede espositiva, data: Gallarate, Museo MAGA, 13 ottobre - 11 novembre 2012

## **COMPILAZIONE**

### **COMPILAZIONE**

Anno di redazione: 2014

Ente compilatore: Fondazione Galleria d'Arte Moderna e Contemporanea Silvio Zanella

Nome: Carrù, Laura

Referente scientifico: Formenti, Giulia

Funzionario responsabile: Zanella, Emma