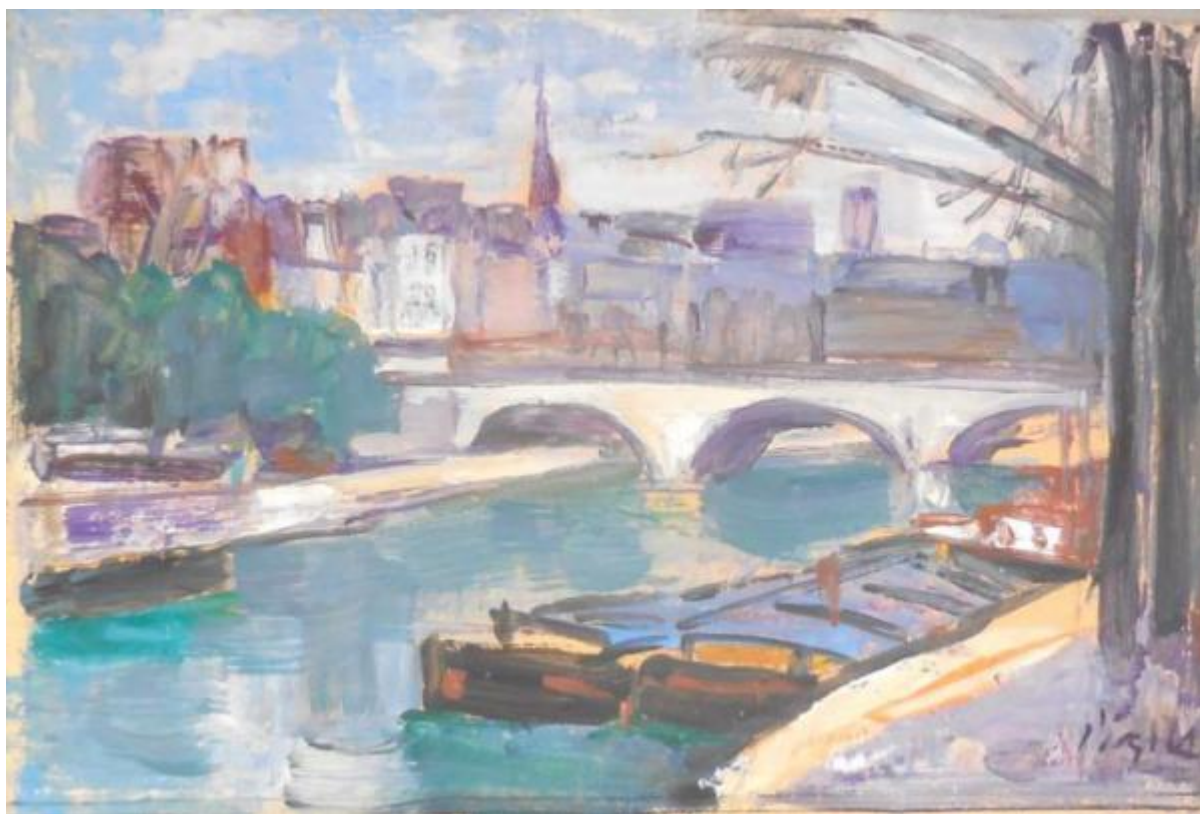


La Senna

Pigola, Rinaldo



Link risorsa: <https://www.lombardiabeniculturali.it/opere-arte-contemporanea/schede/SWAC1-00077/>

Scheda SIRBeC: <https://www.lombardiabeniculturali.it/opere-arte-contemporanea/schede-complete/SWAC1-00077/>

CODICI

Unità operativa: SWAC1

Numero scheda: 77

Codice scheda: SWAC1-00077

Visibilità scheda: 3

Utilizzo scheda per diffusione: 03

NUMERO INTERNO

Riferimento: Inventario provvisorio Opere arte contemporanea - Cassinelli, Previtali, Tironi

Numero interno: Ac 10077 Pittur

Tipo di scheda: OAC

Livello di ricerca: C

CODICE UNIVOCO

Codice regione: 03

Ente schedatore: R03/ M.A.C.S. - Museo d'Arte e Cultura Sacra

Ente competente: S27

OGGETTO

OGGETTO

Definizione: dipinto

Tipologia: tempera su cartone

Denominazione: La Senna

Codice lingua: ITA

Identificazione: bene semplice/ individuo

Disponibilità del bene: reale

LOCALIZZAZIONE GEOGRAFICO-AMMINISTRATIVA

LOCALIZZAZIONE GEOGRAFICO-AMMINISTRATIVA ATTUALE

Stato: Italia

Regione: Lombardia

Provincia: BG

Nome provincia: Bergamo

Codice ISTAT comune: 016183

Comune: Romano di Lombardia

Diocesi: Bergamo

COLLOCAZIONE SPECIFICA

Tipologia: museo

Denominazione: M.A.C.S. - Museo d'Arte e Cultura Sacra

Denominazione spazio viabilistico: Vicolo Chiuso, 22

Denominazione struttura conservativa - livello 1: M.A.C.S. - Museo d'Arte e Cultura Sacra

Tipologia struttura conservativa: museo

Collocazione originaria: NO

ACCESSIBILITA' DEL BENE

Accessibilità: SI

Specifiche: Bene accessibile ma non esposto al pubblico

ALTRE LOCALIZZAZIONI GEOGRAFICO-AMMINISTRATIVE

Tipo di localizzazione: luogo di provenienza

LOCALIZZAZIONE GEOGRAFICO-AMMINISTRATIVA

Continente: Europa

Stato: Italia

Regione: Lombardia

Provincia: BG

Comune: Romano di Lombardia

Diocesi: Bergamo

COLLOCAZIONE SPECIFICA

Tipologia: casa

Qualificazione: casa privata

Denominazione: Casa privata

Denominazione struttura conservativa - livello 1: Collezione privata Eredi Maffi Cassis Armida

DATA

Data ingresso: 1980

Data uscita: 2009

DATI PATRIMONIALI E COLLEZIONI

INVENTARIO

Denominazione: Inventario provvisorio Opere arte contemporanea - Cassinelli, Previtali, Tironi

Data: 2015

Numero: Ac 10077

Transcodifica del numero di inventario: Ac 10077

COLLEZIONI

Denominazione: Collezione Eredi Maffi Cassis Armida

Nome del collezionista: Eredi Maffi Cassis Armida

Data ingresso del bene nella collezione: 1980

Data uscita del bene nella collezione: 2009

GEOREFERENZIAZIONE TRAMITE PUNTO

Tipo di localizzazione: localizzazione fisica

DESCRIZIONE DEL PUNTO

PUNTO|Coordinata X: 559051,48057

PUNTO|Coordinata Y: 5040958,0209

CARATTERISTICHE DEL PUNTO

Quota s.l.m.: 125

Metodo di georeferenziazione: punto approssimato

Tecnica di georeferenziazione: rilievo tramite GPS

Proiezione e Sistema di riferimento: WGS84 UTM32

BASE DI RIFERIMENTO

Descrizione sintetica: Google Maps

Data: 2019

RAPPORTO

RAPPORTO BENE FINALE/ORIGINALE

Stadio bene in esame: dipinto

Bene finale/originale: dipinto

CRONOLOGIA

CRONOLOGIA GENERICA

Secolo: sec. XX

Frazione di secolo: metà

CRONOLOGIA SPECIFICA

Da: 1940

Validità: post

A: 1970

Validità: ante

Motivazione cronologia: analisi stilistica

DEFINIZIONE CULTURALE

AUTORE

Ruolo: pittore

Autore/Nome scelto: Pigola, Rinaldo

Dati anagrafici/Periodo di attività: 1918-1999

Motivazione dell'attribuzione: documentazione

AMBITO DI PRODUZIONE

Denominazione: ambito lombardo

Riferimento all'intervento: pittore

Motivazione dell'attribuzione: documentazione

Materiali, tecniche, strumentazione: Dipinto a tempera su cartone

DATI TECNICI

MISURE [1 / 2]

Parte: intero

Unità: cm

Altezza: 20

Larghezza: 30

Specifiche: opera con cornice a saltarello

MISURE [2 / 2]

Parte: cornice

Unità: cm

Altezza: 34

Larghezza: 44

DATI ANALITICI

DESCRIZIONE

Descrizione dell'opera: Studio d'artista raffigurante la Senna e Parigi sullo sfondo

ISCRIZIONI

Classe di appartenenza: firma

Lingua: ITA

Tecnica di scrittura: a pennello

Tipo di caratteri: corsivo

Posizione: in basso a destra

Autore: Pigola, Rinaldo

Trascrizione: R. Pigola

Notizie storico-critiche

In Pigola l'inquietudine esistenziale, il gusto per la ricerca sulle forme e sui materiali, l'approfondimento teoretico, lo studio filosofico e teologico, la profondità del messaggio sottostante sono elementi che lo caratterizzano in modo radicale, rendendolo un artista di grande profondità concettuale, che fino all'ultimo ha ricercato ed innovato passando dal figurativo originario fino alle formulazioni geometriche degli anni '70. In Pigola le qualità di ordine tecnico, certamente innate, ma poi affinate alla grande scuole dell'Accademia di Belle Arti di Brera in Milano, si sono coniugate con un instancabile percorso di ricerca e di sperimentazione artistica con esiti di elevato standing, certamente sorprendenti e affascinanti.

CONSERVAZIONE

STATO DI CONSERVAZIONE

Data: 2019

Stato di conservazione: ottimo

Fonte: Osservazione diretta

CONDIZIONE GIURIDICA E VINCOLI

ACQUISIZIONE

Tipo acquisizione: donazione

Nome: Maffi Cassis, Armida, eredi

Data acquisizione: 2009

Luogo acquisizione: Romano di Lombardia

CONDIZIONE GIURIDICA

Indicazione generica: proprietà Ente religioso cattolico

Indicazione specifica

M.A.C.S. - Museo d'Arte e Cultura Sacra della Parrocchia di S. Maria Assunta e S. Giacomo M. A. di Romano di Lombardia

Indirizzo: Vicolo Chiuso, 20 - 24058 Romano di Lombardia (BG)

FONTI E DOCUMENTI DI RIFERIMENTO

DOCUMENTAZIONE FOTOGRAFICA

Genere: documentazione allegata

Tipo: fotografia digitale colore

Autore: Cassinelli, Bruno

Data: 2015/00/00

Ente proprietario: M.A.C.S. - Museo d'Arte e Cultura Sacra

Codice identificativo: 1705.jpg

Note: La Senna

Nome del file: 1705.jpg

Codice univoco dell'immagine: SW_OAC_SWAC1-00077_IMG-0000000001

IMMAGINI DATABASE

Nome file dell'immagine originale: 1705.jpg

Percorso di importazione file dell'immagine originale: SWAC1

Codice univoco dell'immagine: SW_OAC_SWAC1-00077_IMG-0000000001

FONTI E DOCUMENTI

Genere: documentazione esistente

Tipo: inventario

Autore: Cassinelli, Bruno

Denominazione: Inventario Provvisorio Opere arte contemporanea - Cassinelli, Previtali, Tironi

Data: 2015

Foglio Carta: foglio 78

Nome dell'archivio: Biblioteca Parrocchiale/ Parrocchia di S. Maria assunta e S. Giacomo M. A.

Posizione: Foglio 78 - scaffale segreteria

Codice identificativo: Scheda Ac 10077

Lingua: ITA

BIBLIOGRAFIA

Genere: bibliografia specifica

Autore: Tironi T. / Piazzoli A. / Noris F.

Titolo libro o rivista: Il volo dell'aquilone. Rinaldo Pigola. Opere scelte.

Luogo di edizione: Romano di Lombardia

Anno di edizione: 2012

MOSTRE

Titolo: Il volo dell'aquilone. Rinaldo Pigola. Opere scelte.

Luogo, sede espositiva, data [1 / 2]

Romano di Lombardia, M.A.C.S. - Museo d'Arte e Cultura Sacra, 29/09/2012 - 21/10/2012

Luogo, sede espositiva, data [2 / 2]: Bergamo, Centro culturale San Bartolomeo, 29/09/2012 - 14/10/2012

ACCESSO AI DATI

SPECIFICHE DI ACCESSO AI DATI

Profilo di accesso: 1

Motivazione: scheda contenente dati liberamente accessibili

COMPILAZIONE

COMPILAZIONE

Data: 2019

Specifiche ente schedatore: M.A.C.S. - Museo d'Arte e Cultura Sacra

Nome: Bodini, Chiara Anna

Funzionario responsabile: Tironi, Tarcisio

TRASCRIZIONE PER INFORMATIZZAZIONE

Data: 2019

Nome: Bodini, Chiara Anna

Ente: M.A.C.S. - Museo d'Arte e Cultura Sacra della Parrocchia di S. Maria A

GESTIONE ARCHIVIO

CREAZIONE SCHEDA

Creazione scheda - data: 2019/12/27

Creazione scheda - ora: 08.20

ULTIMA MODIFICA SCHEDA

Ultima modifica scheda - data: 2021/07/07

Ultima modifica scheda - ora: 14.15

PUBBLICAZIONE SCHEDA

Pubblicazione scheda - stato: 1

Pubblicazione scheda - data ultima pubblicazione: 2021/07/08

Pubblicazione scheda - ora ultima pubblicazione: 02.00