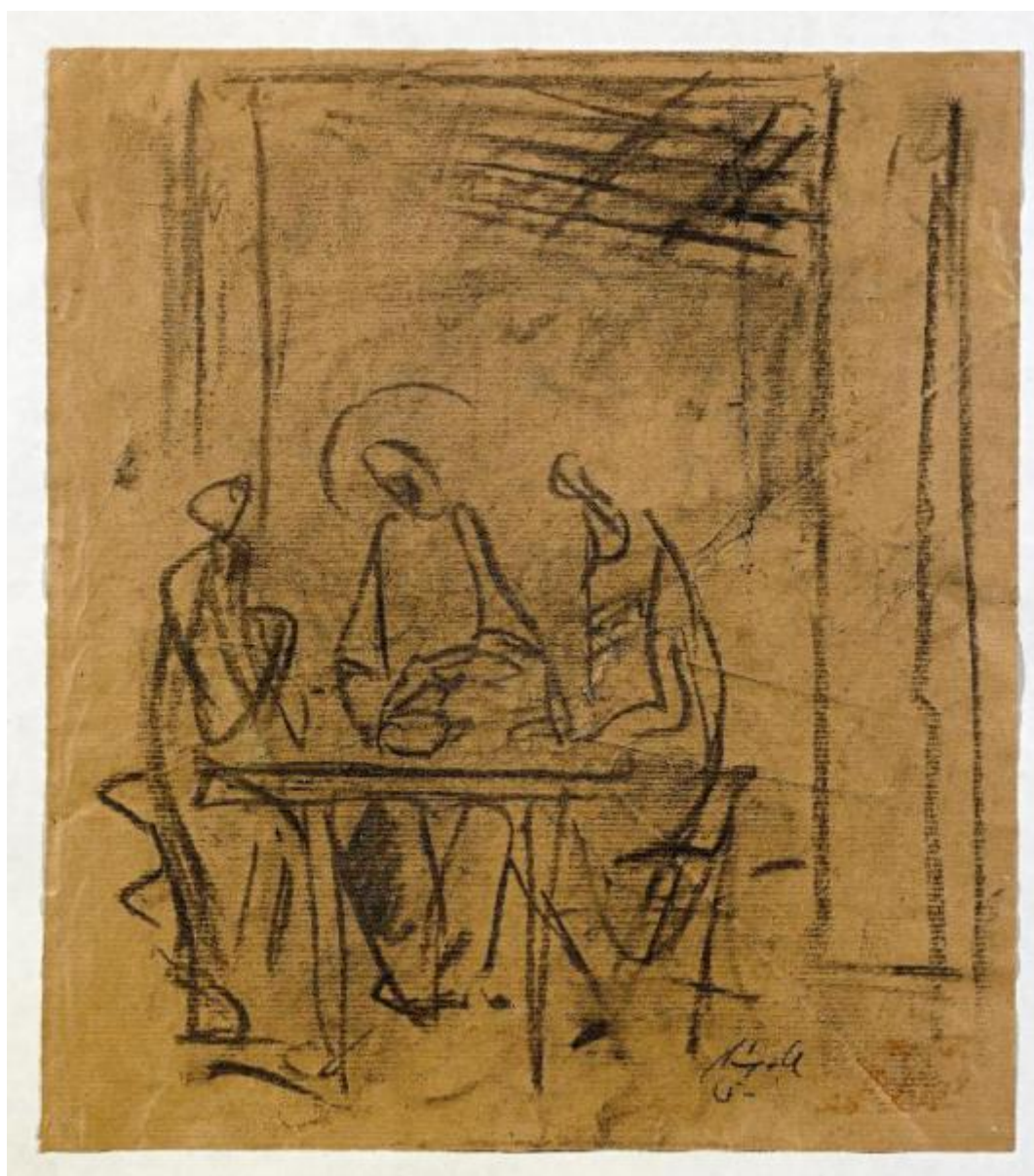


Cena in Emmaus

Pigola, Rinaldo



Link risorsa: <https://www.lombardiabeniculturali.it/opere-arte-contemporanea/schede/SWAC1-00101/>

Scheda SIRBeC: <https://www.lombardiabeniculturali.it/opere-arte-contemporanea/schede-complete/SWAC1-00101/>

CODICI

Unità operativa: SWAC1

Numero scheda: 101

Codice scheda: SWAC1-00101

Visibilità scheda: 3

Utilizzo scheda per diffusione: 03

NUMERO INTERNO

Riferimento: Inventario provvisorio Opere arte contemporanea - Cassinelli, Previtali, Tironi

Numero interno: Bc 10015 Disegn

Tipo di scheda: OAC

Livello di ricerca: C

CODICE UNIVOCO

Codice regione: 03

Ente schedatore: R03/ M.A.C.S. - Museo d'Arte e Cultura Sacra

Ente competente: S27

OGGETTO

OGGETTO

Definizione: dipinto

Tipologia: carboncino fusaggine su carta da pacco

Denominazione: Cena in Emmaus

Codice lingua: ITA

Identificazione: bene semplice/ individuo

Disponibilità del bene: reale

LOCALIZZAZIONE GEOGRAFICO-AMMINISTRATIVA

LOCALIZZAZIONE GEOGRAFICO-AMMINISTRATIVA ATTUALE

Stato: Italia

Regione: Lombardia

Provincia: BG

Nome provincia: Bergamo

Codice ISTAT comune: 016183

Comune: Romano di Lombardia

Diocesi: Bergamo

COLLOCAZIONE SPECIFICA

Tipologia: museo

Denominazione: M.A.C.S. - Museo d'Arte e Cultura Sacra

Denominazione spazio viabilistico: Vicolo Chiuso, 22

Denominazione struttura conservativa - livello 1: M.A.C.S. - Museo d'Arte e Cultura Sacra

Tipologia struttura conservativa: museo

Collocazione originaria: NO

ACCESSIBILITA' DEL BENE

Accessibilità: SI

Specifiche: Bene accessibile ma non esposto al pubblico

ALTRE LOCALIZZAZIONI GEOGRAFICO-AMMINISTRATIVE

Tipo di localizzazione: luogo di provenienza

LOCALIZZAZIONE GEOGRAFICO-AMMINISTRATIVA

Continente: Europa

Stato: Italia

Regione: Lombardia

Provincia: BG

Comune: Romano di Lombardia

Diocesi: Bergamo

COLLOCAZIONE SPECIFICA

Tipologia: casa

Qualificazione: casa privata

Denominazione: Casa privata

Denominazione struttura conservativa - livello 1: Collezione privata Eredi Rinaldo Pigola

DATA

Data ingresso: 2000

Data uscita: 2009

DATI PATRIMONIALI E COLLEZIONI

INVENTARIO

Denominazione: Inventario provvisorio Opere arte contemporanea - Cassinelli, Previtali, Tironi

Data: 2015

Numero: Bc 10015

Transcodifica del numero di inventario: Bc 10015

COLLEZIONI

Denominazione: Collezione Eredi Rinaldo Pigola

Nome del collezionista: Eredi Rinaldo Pigola

Data ingresso del bene nella collezione: 2000

Data uscita del bene nella collezione: 2009

Numero inventario bene nella collezione: D.E.P. 92

GEOREFERENZIAZIONE TRAMITE PUNTO

Tipo di localizzazione: localizzazione fisica

DESCRIZIONE DEL PUNTO

PUNTO|Coordinata X: 559051,48057

PUNTO|Coordinata Y: 5040958,0209

CARATTERISTICHE DEL PUNTO

Quota s.l.m.: 125

Metodo di georeferenziazione: punto approssimato

Tecnica di georeferenziazione: rilievo tramite GPS

Proiezione e Sistema di riferimento: WGS84 UTM32

BASE DI RIFERIMENTO

Descrizione sintetica: Google Maps

Data: 2019

RAPPORTO

RAPPORTO BENE FINALE/ORIGINALE

Stadio bene in esame: bozzetto

Bene finale/originale: dipinto

CRONOLOGIA

CRONOLOGIA GENERICA

Secolo: sec. XX

Frazione di secolo: metà

CRONOLOGIA SPECIFICA

Da: 1940

Validità: post

A: 1999

Validità: ante

Motivazione cronologia: analisi stilistica

DEFINIZIONE CULTURALE

AUTORE

Ruolo: pittore

Autore/Nome scelto: Pigola, Rinaldo

Dati anagrafici/Periodo di attività: 1918-1999

Motivazione dell'attribuzione: firma

AMBITO DI PRODUZIONE

Denominazione: ambito lombardo

Riferimento all'intervento: pittore

Motivazione dell'attribuzione: firma

Materiali, tecniche, strumentazione: Disegno a carboncino fusaggine su carta da pacco

DATI TECNICI

MISURE

Parte: intero

Unità: mm

Altezza: 375

Larghezza: 335

DATI ANALITICI

DESCRIZIONE

Descrizione dell'opera: Studio d'artista raffigurante la cena in Emmaus, la scena si svolge all'interno.

ISCRIZIONI

Classe di appartenenza: firma

Lingua: ITA

Tecnica di scrittura: a pennello

Tipo di caratteri: corsivo

Posizione: in basso a destra

Autore: Pigola, Rinaldo

Trascrizione: R. Pigola

Notizie storico-critiche

In Pigola il "tema sacro" è sempre stato oggetto di particolare attenzione e di continua ricerca (formale, materica, iconologica) nell'intenso stupore contemplativo e nel variegato percorso biografico a partire dal 1944.

Rinaldo Pigola è entrato nel novero degli artisti che si misurano con il sacro continuando ad affrontare il tema della Crocifissione e altre suggestioni religiose, la sua vocazione e la sua attenzione verso l'assoluto erano già iscritte nel suo carattere di artista sempre alla ricerca di tutto ciò che freme.

CONSERVAZIONE

STATO DI CONSERVAZIONE

Data: 2019

Stato di conservazione: ottimo

Fonte: Osservazione diretta

CONDIZIONE GIURIDICA E VINCOLI

ACQUISIZIONE

Tipo acquisizione: donazione

Nome: Pigola, Rinaldo, eredi

Data acquisizione: 2009

Luogo acquisizione: Romano di Lombardia

CONDIZIONE GIURIDICA

Indicazione generica: proprietà Ente religioso cattolico

Indicazione specifica

M.A.C.S. - Museo d'Arte e Cultura Sacra della Parrocchia di S. Maria Assunta e S. Giacomo M. A. di Romano di Lombardia

Indirizzo: Vicolo Chiuso, 20 - 24058 Romano di Lombardia (BG)

FONTI E DOCUMENTI DI RIFERIMENTO

DOCUMENTAZIONE FOTOGRAFICA

Genere: documentazione allegata

Tipo: fotografia digitale colore

Autore: Cassinelli, Bruno

Data: 2015/00/00

Ente proprietario: M.A.C.S. - Museo d'Arte e Cultura Sacra

Codice identificativo: 112.jpg

Note: Cena in Emmaus

Nome del file: 112.jpg

Codice univoco dell'immagine: SW_OAC_SWAC1-00101_IMG-0000000001

IMMAGINI DATABASE

Nome file dell'immagine originale: 112.jpg

Percorso di importazione file dell'immagine originale: SWAC1

Codice univoco dell'immagine: SW_OAC_SWAC1-00101_IMG-0000000001

FONTI E DOCUMENTI

Genere: documentazione esistente

Tipo: inventario

Autore: Cassinelli, Bruno

Denominazione: Inventario Provvisorio Opere arte contemporanea - Cassinelli, Previtali, Tironi

Data: 2015

Foglio Carta: foglio 102

Nome dell'archivio: Biblioteca Parrocchiale/ Parrocchia di S. Maria assunta e S. Giacomo M. A.

Posizione: Foglio 102 - scaffale segreteria

Codice identificativo: Scheda Bc 10015

Lingua: ITA

BIBLIOGRAFIA

Genere: bibliografia specifica

Autore: Tironi T./ Pinessi O.

Titolo libro o rivista: Rinaldo Pigola. Con gli occhi dello spirito : Il sacro inedito nella Donazione Eredi Pigola

Luogo di edizione: Romano di Lombardia

Anno di edizione: 2009

MOSTRE

Titolo: Rinaldo Pigola. Con gli occhi dello spirito. Il sacro inedito nella Donazione Eredi Pigola.

Luogo, sede espositiva, data: Romano di Lombardia, M.A.C.S. - Museo d'Arte e Cultura Sacra, 05/12/2009 - 31/01/2010

ACCESSO AI DATI

SPECIFICHE DI ACCESSO AI DATI

Profilo di accesso: 1

Motivazione: scheda contenente dati liberamente accessibili

COMPILAZIONE

COMPILAZIONE

Data: 2019

Specifiche ente schedatore: M.A.C.S. - Museo d'Arte e Cultura Sacra

Nome: Frosi, Benedetta

Funzionario responsabile: Tironi, Tarcisio

TRASCRIZIONE PER INFORMATIZZAZIONE

Data: 2019

Nome: Frosi, Benedetta

Ente: M.A.C.S. - Museo d'Arte e Cultura Sacra della Parrocchia di S. Maria A

GESTIONE ARCHIVIO

CREAZIONE SCHEDA

Creazione scheda - data: 2019/12/27

Creazione scheda - ora: 14.44

ULTIMA MODIFICA SCHEDA

Ultima modifica scheda - data: 2021/07/07

Ultima modifica scheda - ora: 14.15

PUBBLICAZIONE SCHEDA

Pubblicazione scheda - stato: 1

Pubblicazione scheda - data ultima pubblicazione: 2021/07/08

Pubblicazione scheda - ora ultima pubblicazione: 02.00