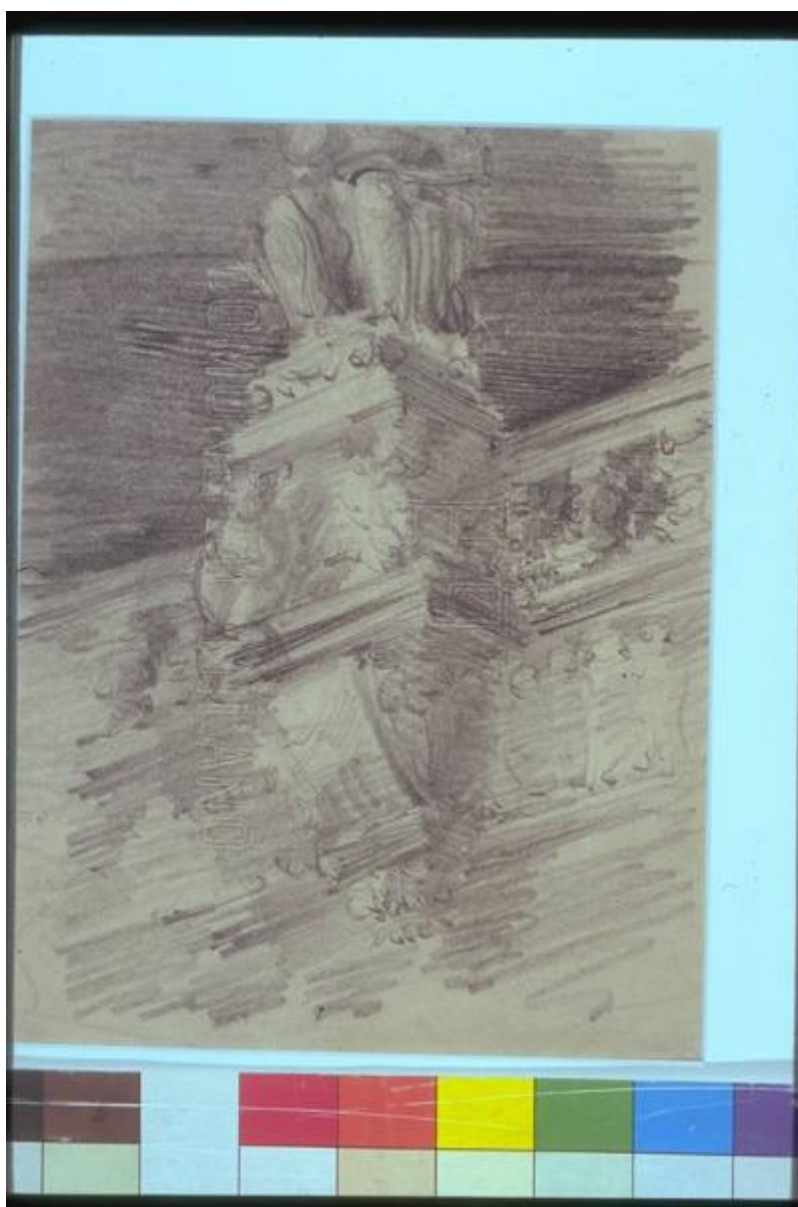


# Studio per decorazione architettonica

Sant'Elia Antonio (attr.)



Link risorsa: <https://www.lombardiabeniculturali.it/opere-arte/schede/1m030-00001/>

Scheda SIRBeC: <https://www.lombardiabeniculturali.it/opere-arte/schede-complete/1m030-00001/>

## CODICI

Unità operativa: 1m030

Numero scheda: 1

Codice scheda: 1m030-00001

Tipo scheda: D

Livello ricerca: P

### CODICE UNIVOCO

Codice regione: 03

Numero catalogo generale: 00679868

Ente schedatore: R03/ Musei Civici di Como

Ente competente: S27

## RELAZIONI

### RELAZIONI CON ALTRI BENI

Tipo relazione: è compreso

Tipo scheda: COL

Codice IDK della scheda correlata: COL-LMD20-0000009

## OGGETTO

Categoria dell'oggetto: disegno

### OGGETTO

Definizione: disegno

Identificazione: opera isolata

Disponibilità del bene: reale

### SOGGETTO

Categoria generale: decorazioni e ornati

Identificazione: STUDIO PER DECORAZIONE ARCHITETTONICA

Titolo: Studio per decorazione architettonica

## LOCALIZZAZIONE GEOGRAFICO-AMMINISTRATIVA

### **INDICAZIONE DEL CONTENITORE FISICO**

Codice del contenitore fisico: 5475

Categoria del contenitore fisico: architettura

### **LOCALIZZAZIONE GEOGRAFICO-AMMINISTRATIVA ATTUALE**

Stato: Italia

Regione: Lombardia

Provincia: CO

Nome provincia: Como

Codice ISTAT comune: 013075

Comune: Como

### **COLLOCAZIONE SPECIFICA**

Tipologia: palazzo

Qualificazione: gentilizio

Denominazione: Palazzo Volpi

Indirizzo: Via Armando Diaz, 82-84

Denominazione struttura conservativa - livello 1: Musei Civici di Como

Denominazione struttura conservativa - livello 2: Palazzo Volpi

Tipologia struttura conservativa: museo

Altra denominazione: Pinacoteca Civica

## **ALTRE LOCALIZZAZIONI GEOGRAFICO-AMMINISTRATIVE**

Tipo di localizzazione: luogo di provenienza/collocazione precedente

### **LOCALIZZAZIONE GEOGRAFICO-AMMINISTRATIVA [1 / 2]**

Provincia: MI

Comune: Milano

### **COLLOCAZIONE SPECIFICA [1 / 2]**

Denominazione struttura conservativa - livello 1: Collezione privata Fontana Gerolamo

### **DATA [1 / 2]**

Data uscita: 1961

Tipo di localizzazione: luogo di collocazione successiva

### **LOCALIZZAZIONE GEOGRAFICO-AMMINISTRATIVA [2 / 2]**

Provincia: CO

Comune: Como

### **COLLOCAZIONE SPECIFICA [2 / 2]**

Tipologia: villa

Qualificazione: comunale

Denominazione: Villa Olmo

Denominazione struttura conservativa - livello 1: Fondo disegni Sant'Elia Antonio

### **DATA [2 / 2]**

Data ingresso: 1962

Data uscita: 1962

## **DATI PATRIMONIALI E COLLEZIONI**

### **INVENTARIO**

Data: 1995

Numero: A 201

## **CRONOLOGIA**

### **CRONOLOGIA GENERICA**

Secolo: sec. XX

### **CRONOLOGIA SPECIFICA**

Da: 1907

Validità: post

A: 1909

Validità: ante

Motivazione cronologia: bibliografia

## **DEFINIZIONE CULTURALE**

### **AUTORE**

Ruolo: esecutore

Nome di persona o ente: Sant'Elia Antonio

Tipo intestazione: P

Dati anagrafici/Periodo di attività: 1888/ 1916

Codice scheda autore: RL010-02012

Riferimento all'autore: attr.

## DATI TECNICI

### MATERIA E TECNICA

Materia: matita nera su carta

### MISURE

Unità: mm

Altezza: 222

Larghezza: 163

Indicazioni sul soggetto: ELEMENTI ARCHITETTONICI: mensola. FIGURE: uomo.

## DATI ANALITICI

### ISCRIZIONI

Classe di appartenenza: documentaria

Trascrizione: "Comune di Milano"

### STEMMI, EMBLEMI, MARCHI

Classe di appartenenza: emblema

Qualificazione: civile

Descrizione: stemma della città di Milano

Notizie storico-critiche

La carta filigranata del Comune di Milano e il relativo stemma della città, presso il quale San'Elia lavorò quale disegnatore tra il 1906 /07 e il 1909, indica per questo disegno una datazione in quegli anni.

## CONSERVAZIONE

### STATO DI CONSERVAZIONE

Stato di conservazione: buono

## RESTAURI E ANALISI

### RESTAURI

Data: 1991

Nome operatore: Tarantola L.

Ente finanziatore: Comune di Como

## CONDIZIONE GIURIDICA E VINCOLI

### CONDIZIONE GIURIDICA

Indicazione generica: proprietà Ente pubblico territoriale

Indicazione specifica: Comune di Como

Indirizzo: Via Vittorio Emanuele II, 97 - 22100 Como

### ACQUISIZIONE

Tipo acquisizione: donazione

Nome: Fontana, Gerolamo

Data acquisizione: 1961

## FONTI E DOCUMENTI DI RIFERIMENTO

### DOCUMENTAZIONE FOTOGRAFICA

Codice univoco della risorsa: SC\_D\_1m030-00001\_IMG-0000499700

Genere: documentazione allegata

Tipo: fotografia colore

Codice identificativo: img0001

Nome del file originale: img0001.pcd

### BIBLIOGRAFIA [1 / 4]

Genere: bibliografia di confronto

Autore: Caramel L./ Longatti A.

Anno di edizione: 1962

V., pp., nn.: p. 67, n. 2

V., tavv., figg.: fig. 2

### BIBLIOGRAFIA [2 / 4]

Genere: bibliografia di confronto

Autore: Caramel L./ Longatti A.

Anno di edizione: 1987

V., pp., nn.: p. 127, n. 1

### BIBLIOGRAFIA [3 / 4]

Genere: bibliografia di confronto

Autore: Caramel L./ Longatti A.

Anno di edizione: 1988

V., pp., nn.: p. 91, n.1

**BIBLIOGRAFIA [4 / 4]**

Genere: bibliografia di confronto

Autore: Antonio Sant'Elia

Titolo contribuito: Antonio Sant'Elia. L'architettura disegnata. Catalogo della mostra.

Luogo di edizione: Venezia

Anno di edizione: 1991

V., pp., nn.: p. 108, n.1

**MOSTRE [1 / 3]**

Titolo: Antonio Sant'Elia

Numero opera nel catalogo: n. 2

Luogo, sede espositiva, data: Como, Villa Olmo, , 1962

**MOSTRE [2 / 3]**

Titolo: Antonio Sant'Elia. L'architettura disegnata

Numero opera nel catalogo: n. 1

Luogo, sede espositiva, data: Venezia, Cà Pesaro, , 1991

**MOSTRE [3 / 3]**

Titolo: Antonio Sant'Elia. Gezeichnete architektur 1906-1916.

Luogo, sede espositiva, data: Francoforte, Deutsches architekturmuseum, , 1992

## COMPILAZIONE

### COMPILAZIONE

Anno di redazione: 2002

Ente compilatore: Musei Civici di Como

Nome: Novara, L.

Funzionario responsabile: Casati, Letizia