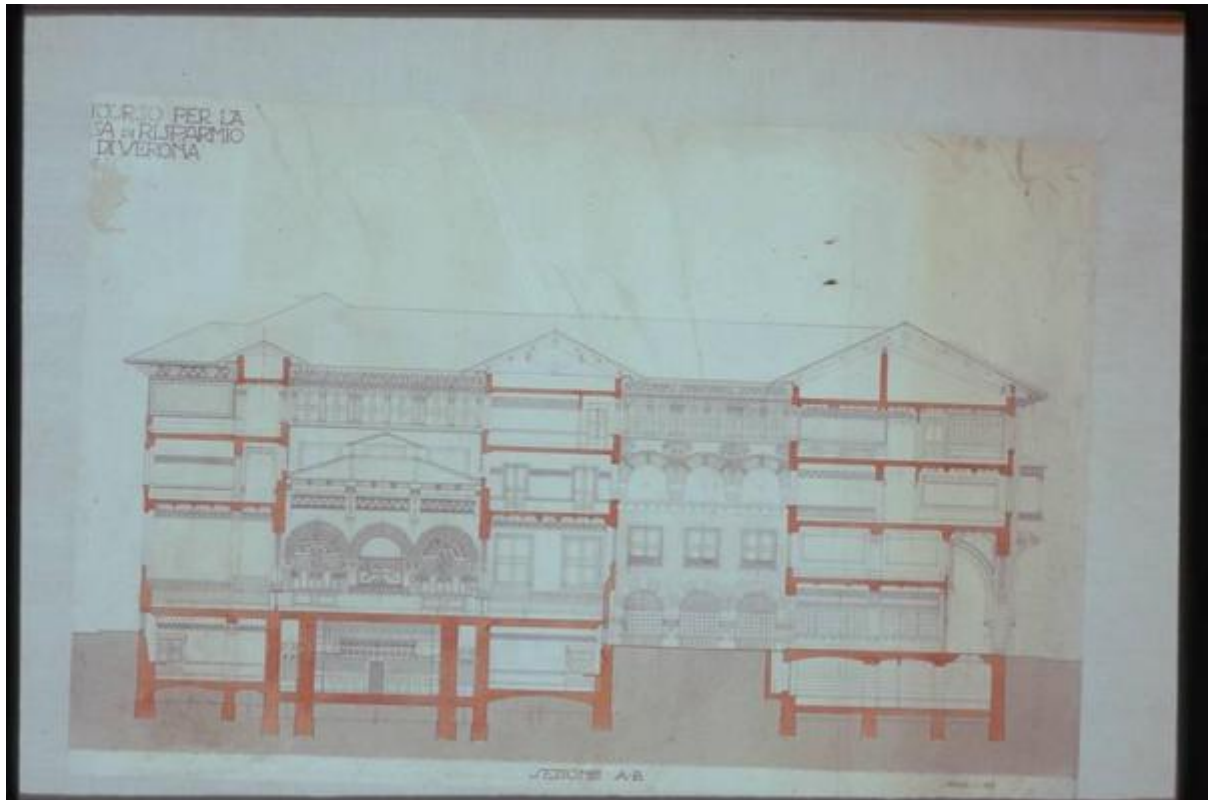


Nuova sede della Cassa di Risparmio di Verona. Prospetto principe. Sezione A-B

Sant'Elia Antonio (attr.)



Link risorsa: <https://www.lombardiabeniculturali.it/opere-arte/schede/1m030-00102/>

Scheda SIRBeC: <https://www.lombardiabeniculturali.it/opere-arte/schede-complete/1m030-00102/>

CODICI

Unità operativa: 1m030

Numero scheda: 102

Codice scheda: 1m030-00102

Visibilità scheda: 3

Utilizzo scheda per diffusione: 03

Tipo scheda: D

Livello ricerca: P

CODICE UNIVOCO

Codice regione: 03

Numero catalogo generale: 00679966

Ente schedatore: R03/ Musei Civici di Como

Ente competente: S27

RELAZIONI

RELAZIONI CON ALTRI BENI

Tipo relazione: è compreso

Tipo scheda: COL

Codice bene: 03

Codice IDK della scheda correlata: COL-LMD20-0000009

OGGETTO

Gruppo oggetti: disegno

OGGETTO

Definizione: disegno

Identificazione: opera isolata

Disponibilità del bene: reale

SOGGETTO

Categoria generale: architettura

Identificazione

SEZIONE A E B DEL PROSPETTO PRINCIPALE DELLA NUOVA SEDE DELLA CASSA DI RISPARMIO DI VERONA

Titolo: Nuova sede della Cassa di Risparmio di Verona. Prospetto principe. Sezione A-B

LOCALIZZAZIONE GEOGRAFICO-AMMINISTRATIVA

LOCALIZZAZIONE GEOGRAFICO-AMMINISTRATIVA ATTUALE

Stato: Italia

Regione: Lombardia

Provincia: CO

Nome provincia: Como

Codice ISTAT comune: 013075

Comune: Como

COLLOCAZIONE SPECIFICA

Tipologia: palazzo

Qualificazione: gentilizio

Denominazione: Palazzo Volpi

Denominazione spazio viabilistico: Via Armando Diaz, 82-84

Denominazione struttura conservativa - livello 1: Musei Civici di Como

Denominazione struttura conservativa - livello 2: Palazzo Volpi

Tipologia struttura conservativa: museo

Altra denominazione: Pinacoteca Civica

ALTRE LOCALIZZAZIONI GEOGRAFICO-AMMINISTRATIVE

Tipo di localizzazione: luogo di provenienza

LOCALIZZAZIONE GEOGRAFICO-AMMINISTRATIVA [1 / 2]

Provincia: CO

Comune: Como

COLLOCAZIONE SPECIFICA [1 / 2]

Denominazione struttura conservativa - livello 1: Collezione privata Cassa di Risparmio di Verona

DATA [1 / 2]

Data uscita: 1962

Tipo di localizzazione: luogo di collocazione successiva

LOCALIZZAZIONE GEOGRAFICO-AMMINISTRATIVA [2 / 2]

Provincia: CO

Comune: Como

COLLOCAZIONE SPECIFICA [2 / 2]

Tipologia: villa

Qualificazione: comunale

Denominazione: Villa Olmo

Denominazione struttura conservativa - livello 1: Fondo disegni Sant'Elia Antonio

DATA [2 / 2]

Data ingresso: 1962

Data uscita: 1962

DATI PATRIMONIALI E COLLEZIONI

INVENTARIO

Data: 1995

Numero: A 302

GEOREFERENZIAZIONE TRAMITE PUNTO

Tipo di localizzazione: localizzazione fisica

DESCRIZIONE DEL PUNTO

PUNTO|Coordinata X: 506463,41326

PUNTO|Coordinata Y: 5072646,1555

CARATTERISTICHE DEL PUNTO

Quota s.l.m.: 207

Proiezione e Sistema di riferimento: WGS84 UTM32

CRONOLOGIA

CRONOLOGIA GENERICA

Secolo: sec. XX

CRONOLOGIA SPECIFICA

Da: 1913

Validità: post

A: 1914

Validità: ante

Motivazione cronologia: bibliografia

DEFINIZIONE CULTURALE

AUTORE

Ruolo: esecutore

Autore/Nome scelto: Sant'Elia Antonio

Dati anagrafici/Periodo di attività: 1888/ 1916

Codice scheda autore: RL010-02012

Sigla per citazione: 00000329

Riferimento all'autore: attr.

COMMITTENZA

Data: 1913-1914

Circostanza: Concorso per la Cassa di Risparmio di Verona

Luogo: Verona

Nome: Cantoni Arrigo architetto

DATI TECNICI

Materia e tecnica: matita nera su carta

Materia e tecnica: acquerello arancio su carta

MISURE

Unità: mm.

Altezza: 930

Larghezza: 1280

Indicazioni sul soggetto: ARCHITETTURE: sede bancaria.

DATI ANALITICI

ISCRIZIONI [1 / 2]

Classe di appartenenza: documentaria

Posizione: in basso al centro

Trascrizione: "Sezione A-B"

ISCRIZIONI [2 / 2]

Classe di appartenenza: documentaria

Posizione: in basso a destra

Trascrizione: "Scala 1:50"

Notizie storico-critiche

Il 15 giugno 1913 venne bandito un concorso internazionale per la nuova sede della Cassa di Risparmio di Verona in Piazza delle Erbe, con la prescrizione ai concorrenti di non creare dissonanze con gli edifici adiacenti, inserendosi armonicamente nel composito ambiente urbano senza alterarne la fisionomia. L'architetto Arrigo Cantoni partecipò con un'equipe di collaboratori scelti nell'ambito di competenze diverse, fra i quali Antonio Sant'Elia e il pittore Leonardo Dudreville. Il progetto dello studio Cantoni, presentato con il motto "Costruire", si classificò tra i cinque finalisti: ma la giuria non ritenne nessun lavoro soddisfacente e invitò gli autori ad una seconda prova più aderente alle condizioni del bando. Sant'Elia e Cantoni ripresentarono il progetto con modifiche senza però ottenere miglior successo. Nel dicembre 1914 fu infatti proclamato vincitore l'architetto G.B. Milani.

Il disegno si riferisce alla prima versione del progetto, in cui l'apporto di Sant'Elia risulta evidente.

CONSERVAZIONE

STATO DI CONSERVAZIONE

Stato di conservazione: buono

RESTAURI E ANALISI

RESTAURI

Data: 1991

Nome operatore: Tarantola L.

Ente finanziatore: Comune di Como

CONDIZIONE GIURIDICA E VINCOLI

ACQUISIZIONE

Tipo acquisizione: donazione

Nome: Cassa di Risparmio di Verona

Data acquisizione: 1962

CONDIZIONE GIURIDICA

Indicazione generica: proprietà Ente pubblico territoriale

Indicazione specifica: Comune di Como

Indirizzo: Via Vittorio Emanuele II, 97 - 22100 Como

FONTI E DOCUMENTI DI RIFERIMENTO

DOCUMENTAZIONE FOTOGRAFICA

Genere: documentazione allegata

Tipo: fotografia colore

Codice identificativo: img0013

Nome del file: img0013.pcd

IMMAGINI DATABASE

Path dell'immagine originale: 1m030

Nome file dell'immagine originale: img0013.jpg

BIBLIOGRAFIA [1 / 4]

Genere: bibliografia di confronto

Autore: Caramel L./ Longatti A.

Anno di edizione: 1962

V., pp., nn.: p. 86, n. 135

BIBLIOGRAFIA [2 / 4]

Genere: bibliografia di confronto

Autore: Caramel L./ Longatti A.

Anno di edizione: 1987

V., pp., nn.: p. 214, n. 164

BIBLIOGRAFIA [3 / 4]

Genere: bibliografia di confronto

Autore: Caramel L./ Longatti A.

Anno di edizione: 1988

V., pp., nn.: p. 178, n. 164

BIBLIOGRAFIA [4 / 4]

Genere: bibliografia di confronto

Autore: Antonio Sant'Elia

Titolo contributo: Antonio Sant'Elia. L'architettura disegnata. Catalogo mostra.

Luogo di edizione: Venezia

Anno di edizione: 1991

V., pp., nn.: p. 182, n.165

MOSTRE [1 / 3]

Titolo: Antonio Sant'Elia

Numero opera nel catalogo: n. 135

Luogo, sede espositiva, data: Como, Villa Olmo, , 1962

MOSTRE [2 / 3]

Titolo: Antonio Sant'Elia. L'architettura disegnata

Numero opera nel catalogo: n. 165

Luogo, sede espositiva, data: Venezia, Cà Pesaro, , 1991

MOSTRE [3 / 3]

Titolo: Antonio Sant'Elia. Gezeichnete architektur 1906-1916

Luogo, sede espositiva, data: Francoforte, Deutsches architekturmuseum, , 1992

COMPILAZIONE

COMPILAZIONE

Data: 2002

Specifiche ente schedatore: Musei Civici di Como

Nome: Novara, L.

Funzionario responsabile: Casati, Letizia

GESTIONE ARCHIVIO

ULTIMA MODIFICA SCHEDA

Ultima modifica scheda - data: 2021/06/21

Ultima modifica scheda - ora: 17.31

PUBBLICAZIONE SCHEDA

Pubblicazione scheda - stato: 1

Pubblicazione scheda - data ultima pubblicazione: 2021/06/23

Pubblicazione scheda - ora ultima pubblicazione: 02.00

Pubblicazione scheda - data precedente pubblicazione: 2020/09/15

Pubblicazione scheda - ora precedente pubblicazione: 18.24