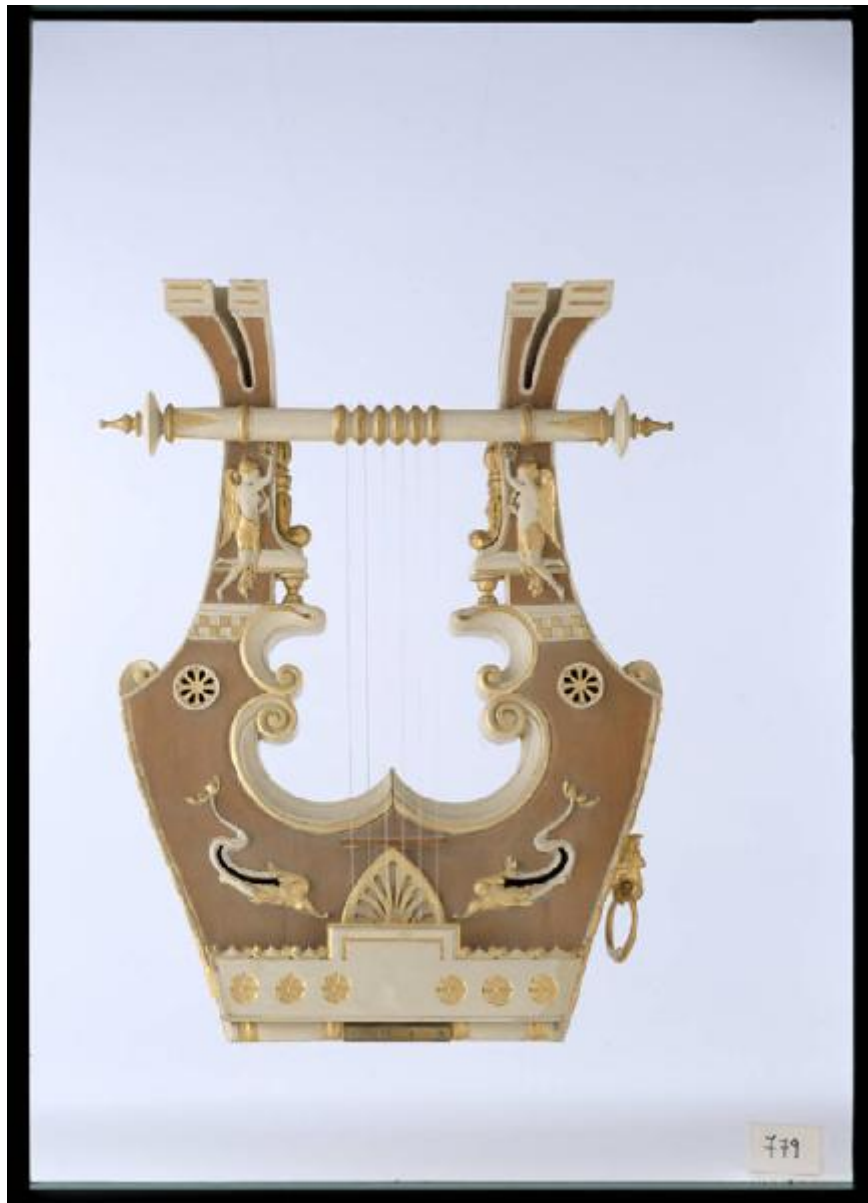


Cetra

Parravicini Piero



Link risorsa: <https://www.lombardiabeniculturali.it/opere-arte/schede/2L010-00500/>

Scheda SIRBeC: <https://www.lombardiabeniculturali.it/opere-arte/schede-complete/2L010-00500/>

CODICI

Unità operativa: 2L010

Numero scheda: 500

Codice scheda: 2L010-00500

Tipo scheda: OA

Livello ricerca: C

CODICE UNIVOCO

Codice regione: 03

Numero catalogo generale: 00641040

Ente schedatore: R03/ Raccolte Artistiche del Castello Sforzesco

Ente competente: S27

RELAZIONI

RELAZIONI CON ALTRI BENI

Tipo relazione: è compreso

Tipo scheda: COL

Codice IDK della scheda correlata: COL-RL480-0000005

OGGETTO

Categoria dell'oggetto: strumenti musicali

OGGETTO

Definizione: cetra

Tipologia: strumento di scena

Identificazione: opera isolata

Disponibilità del bene: reale

LOCALIZZAZIONE GEOGRAFICO-AMMINISTRATIVA

INDICAZIONE DEL CONTENITORE FISICO

Codice del contenitore fisico: 19

Categoria del contenitore fisico: architettura

LOCALIZZAZIONE GEOGRAFICO-AMMINISTRATIVA ATTUALE

Stato: Italia

Regione: Lombardia

Provincia: MI

Nome provincia: Milano

Codice ISTAT comune: 015146

Comune: Milano

COLLOCAZIONE SPECIFICA

Tipologia: castello

Denominazione: Castello Sforzesco - complesso

Indirizzo: Piazza Castello

Denominazione struttura conservativa - livello 1: Raccolte Artistiche del Castello Sforzesco

Denominazione struttura conservativa - livello 2: Museo degli Strumenti Musicali

Tipologia struttura conservativa: museo

Altra denominazione [1 / 2]: Castello di Porta Giovia

Altra denominazione [2 / 2]: Castello di Porta Giovia

ACCESSIBILITA' DEL BENE

Accessibilità: SI

Specifiche: esposto

ALTRE LOCALIZZAZIONI GEOGRAFICO-AMMINISTRATIVE

Tipo di localizzazione: luogo di provenienza/collocazione precedente

LOCALIZZAZIONE GEOGRAFICO-AMMINISTRATIVA

Stato: Italia

Regione: Lombardia

Provincia: MI

Comune: Milano

COLLOCAZIONE SPECIFICA

Tipologia: casa

Denominazione struttura conservativa - livello 1: Raccolta Monzino

DATA

Data uscita: 2000

DATI PATRIMONIALI E COLLEZIONI

Sezione: Museo degli Strumenti Musicali

INVENTARIO

Denominazione: Inventario corrente Strumenti Musicali

Data: 1963

Numero: Strumenti Musicali 0779

Transcodifica del numero di inventario: 0779

COLLEZIONI

Denominazione: coll. Monzino

CRONOLOGIA

CRONOLOGIA GENERICA

Secolo: sec. XX

Frazione di secolo: primo quarto

CRONOLOGIA SPECIFICA

Da: 1920

Motivazione cronologia: iscrizione

DEFINIZIONE CULTURALE

AUTORE

Ruolo: esecutore

Nome di persona o ente: Parravicini Piero

Tipo intestazione: P

Dati anagrafici/Periodo di attività: Bovisio Masciago 1889 - 1957

Motivazione dell'attribuzione: iscrizione

DATI TECNICI

MATERIA E TECNICA [1 / 4]

Materia: legno di abete

MATERIA E TECNICA [2 / 4]

Materia: legno di acero

MATERIA E TECNICA [3 / 4]

Materia: legno di ciliegio

MATERIA E TECNICA [4 / 4]

Materia: legno di pero

MISURE

Unità: mm

Altezza: 620

Larghezza: 463

Specifiche: lunghezza corda vibrante: 350

DATI ANALITICI

DESCRIZIONE

Indicazioni sull'oggetto

Si tratta di uno strumento teatrale, non destinato all'uso musicale. Antonio Monzino VI riferisce che questa cetra, che non ha etichetta all'interno, è stata costruita da Piero Pallavicini in due esemplari, in occasione della prima rappresentazione del "Nerone" alla Scala di Milano. La stessa notizia viene riferita dal liutaio Emilio Bassi che l'ha ricevuta da Aldo Perego, suo maestro. Secondo Perego molti dei lavori di intaglio eseguiti nei laboratori Monzino, nel breve arco di tempo in cui lavorò come dipendente, erano opera di Parravicini, che era particolarmente abile in questo tipo di lavorazione. Parravicini si interessò fin da ragazzo alla scultura del legno e fu professore di disegno alla scuola professionale di Arti e Mestieri. Lo strumento è ricostruito in modo fantastico sulla base di iconografie, ha una forma leggermenta arcuata e monta sei corde fissate posteriormente alla traversa in alto con altrettante caviglie in ferro. Il piano dello strumento è di abete.

CONSERVAZIONE

STATO DI CONSERVAZIONE

Data: 2000

Stato di conservazione: buono

Fonte: Gatti A. - La collezione Monzino al Museo degli Strumenti Musicali del Castello Sforzesco

CONDIZIONE GIURIDICA E VINCOLI

CONDIZIONE GIURIDICA

Indicazione generica: proprietà Ente pubblico territoriale

Note: fonte: Atti del Comune

Indicazione specifica: Comune di Milano

Indirizzo: Piazza della Scala, 2 - 20121 Milano

ACQUISIZIONE

Tipo acquisizione: donazione modale

Nome: "De Musica" Fondazione Antonio Monzino

Data acquisizione: 2000

Luogo acquisizione: Milano/trattativa diretta

Note: fonte: Atti del Comune

MUTAMENTI TITOLARITA'/POSSESSO/DETTENZIONE

Tipo evento: alienazione

Data evento: 2000

Note: donazione modale Collezione Monzino

FONTI E DOCUMENTI DI RIFERIMENTO

DOCUMENTAZIONE FOTOGRAFICA

Codice univoco della risorsa: SC_OA_2L010-00500_IMG-0000619600

Genere: documentazione allegata

Tipo: fotografia colore

Codice identificativo: 779

Note: vista generale

Collocazione del file nell'archivio locale: StrumentiMusicali

Nome del file originale: 779.tif

BIBLIOGRAFIA

Genere: bibliografia specifica

Autore: Gatti A.

Titolo contributo: La Collezione Monzino al Museo degli Strumenti Musicali del Castello Sforzesco

Luogo di edizione: Milano

Anno di edizione: 2000

V., pp., nn.: cd rom

V., tavv., figg.: cd rom

COMPILAZIONE

COMPILAZIONE

Anno di redazione: 2004

Ente compilatore: Raccolte Artistiche del Castello Sforzesco

Nome: Gatti, Andrea

Referente scientifico: Tasso, Francesca

Funzionario responsabile: Salsi, Claudio

TRASCRIZIONE PER INFORMATIZZAZIONE

Anno di trascrizione/informatizzazione: 2004

Nome: Gatti, Andrea

Ente compilatore: Raccolte Artistiche del Castello Sforzesco

ISPEZIONI