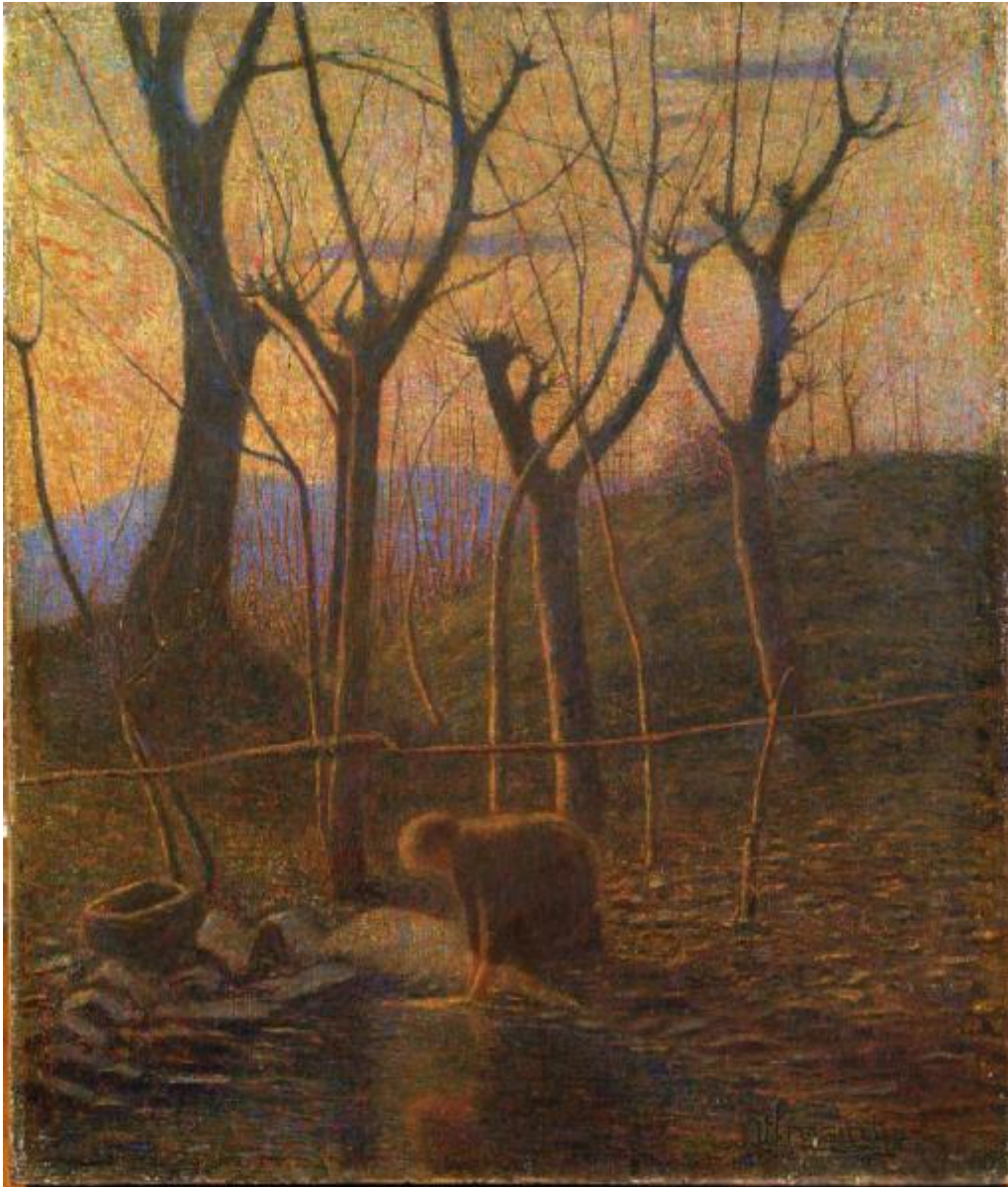


Alla sorgente tepida (Sopra Intra) o (La lavandaia o Autunno, sera o Paesaggio, Novembre, sera)

Grubicy De Dragon Vittore



Link risorsa: <https://www.lombardiabenculturali.it/opere-arte/schede/2d020-00378/>

Scheda SIRBeC: <https://www.lombardiabenculturali.it/opere-arte/schede-complete/2d020-00378/>

CODICI

Unità operativa: 2d020

Numero scheda: 378

Codice scheda: 2d020-00378

Visibilità scheda: 3

Utilizzo scheda per diffusione: 03

NUMERO INTERNO

Riferimento: GAM 800

Numero interno: ESPOSTO

Tipo scheda: OA

Livello ricerca: P

CODICE UNIVOCO

Codice regione: 03

Ente schedatore: R03/ Galleria d'Arte Moderna di Milano

Ente competente: S27

RELAZIONI

STRUTTURA COMPLESSA

Livello: 27

ALTRI CODICI

SCHEDE CORRELATE

Ente: Galleria d'Arte Moderna

Specifiche: Scheda storica.Data/Autori: 1958 - Direzione Civiche Raccolte d'Arte

OGGETTO

Gruppo oggetti: pittura

OGGETTO

Definizione: dipinto

Disponibilità del bene: reale

SOGGETTO

Categoria generale: paesaggio

Identificazione: donna in ginocchio presso un ruscello lava dei panni

Titolo: Alla sorgente tepida (Sopra Intra) o (La lavandaia o Autunno, sera o Paesaggio, Novembre, sera)

LOCALIZZAZIONE GEOGRAFICO-AMMINISTRATIVA

LOCALIZZAZIONE GEOGRAFICO-AMMINISTRATIVA ATTUALE

Stato: Italia

Regione: Lombardia

Provincia: MI

Nome provincia: Milano

Codice ISTAT comune: 015146

Comune: Milano

COLLOCAZIONE SPECIFICA

Tipologia: villa

Qualificazione: reale

Denominazione: Villa Reale - complesso

Denominazione spazio viabilistico: Via Palestro 16

Denominazione struttura conservativa - livello 1: Galleria d'Arte Moderna

Collocazione originaria: SC

ACCESSIBILITA' DEL BENE

Accessibilità: SI

ALTRE LOCALIZZAZIONI GEOGRAFICO-AMMINISTRATIVE

Tipo di localizzazione: luogo di esposizione

LOCALIZZAZIONE GEOGRAFICO-AMMINISTRATIVA [1 / 3]

Continente: Europa

Stato: Italia

Regione: Lombardia

Provincia: MI

Comune: Milano

COLLOCAZIONE SPECIFICA [1 / 3]

Tipologia: museo

Qualificazione: comunale

Denominazione: Galleria d'Arte Moderna

Complesso monumentale di appartenenza: Villa Reale

Denominazione spazio viabilistico: via Palestro, 16

Specifiche: piano I, sala 26

DATA [1 / 3]

Data ingresso: 1920 post

Data uscita: 2003

Tipo di localizzazione: luogo di esposizione

LOCALIZZAZIONE GEOGRAFICO-AMMINISTRATIVA [2 / 3]

Continente: Europa

Stato: Italia

Regione: Lombardia

Provincia: MI

Comune: Milano

COLLOCAZIONE SPECIFICA [2 / 3]

Tipologia: museo

Qualificazione: comunale

Denominazione: Galleria d'Arte Moderna

Complesso monumentale di appartenenza: Villa Reale

Denominazione spazio viabilistico: via Palestro, 16

Specifiche: piano I, sala 27

DATA [2 / 3]

Data ingresso: 2003

Data uscita: 2008

Tipo di localizzazione: luogo di esposizione

LOCALIZZAZIONE GEOGRAFICO-AMMINISTRATIVA [3 / 3]

Continente: Europa

Stato: Italia

Regione: Lombardia

Provincia: MI

Comune: Milano

COLLOCAZIONE SPECIFICA [3 / 3]

Tipologia: museo

Qualificazione: comunale

Denominazione: Galleria d'Arte Moderna

Complesso monumentale di appartenenza: Villa Reale

Denominazione spazio viabilistico: via Palestro, 16

Specifiche: piano I, sala 24, 12

DATA [3 / 3]

Data ingresso: 2008

Data uscita: 2008

DATI PATRIMONIALI E COLLEZIONI

INVENTARIO

Denominazione: Inventario Galleria d'Arte Moderna di Milano

Collocazione: Direzione Civiche Raccolte d'Arte, uff. Inventari

Numero: GAM 1607

Transcodifica del numero di inventario: 001607

CRONOLOGIA

CRONOLOGIA GENERICA

Secolo: sec. XIX

Frazione di secolo: fine

CRONOLOGIA SPECIFICA

Da: 1890

Validità: ca.

A: 1901

Validità: ca.

Motivazione cronologia: documentazione

DEFINIZIONE CULTURALE

AUTORE

Autore/Nome scelto: Grubicy De Dragon Vittore

Dati anagrafici/Periodo di attività: 1851/ 1920

Codice scheda autore: ICCD0-05612

Sigla per citazione: 10005746

Motivazione dell'attribuzione: firma

DATI TECNICI

Materia e tecnica: olio su tela preparata a gesso

MISURE

Unità: cm

Altezza: 47

Larghezza: 40,5

Specifiche: valore assicurativo \approx 150.000,00

Indicazioni sul soggetto

personaggi: lavandaia; oggetti: cesto, panni; paesaggio: ruscello, vegetazione, prato , staccionata, alberi, colline, cielo nuvole.

DATI ANALITICI

ISCRIZIONI

Classe di appartenenza: documentaria

Tecnica di scrittura: a pennello

Posizione: in basso a destra

Trascrizione: V. Grubicy

CONSERVAZIONE

STATO DI CONSERVAZIONE

Data: 2001

Stato di conservazione: discreto

Fonte: analisi diretta (Direzione)

RESTAURI E ANALISI

RESTAURI [1 / 2]

Data: 1967

Nome operatore: Rossi, Mario

RESTAURI [2 / 2]

Data: 1993-1994

Descrizione intervento: Restauro della cornice

CONDIZIONE GIURIDICA E VINCOLI

ACQUISIZIONE

Tipo acquisizione: donazione

Nome: Grubicy De Dragon Vittore

Data acquisizione: 1920

Luogo acquisizione: Mi/ Milano

CONDIZIONE GIURIDICA

Indicazione generica: proprietà Ente pubblico territoriale

Indicazione specifica: Comune di Milano, Civiche Raccolte d'Arte, Galleria d'Arte Moderna

Indirizzo: Piazza Castello - 20121 Milano MI

FONTI E DOCUMENTI DI RIFERIMENTO

DOCUMENTAZIONE FOTOGRAFICA [1 / 3]

Genere: documentazione allegata

Tipo: diapositiva colore

Codice identificativo: 116070000

Specifiche: <CONV302> da rivedere - proviene da IMR

Percorso relativo del file: GAM_B

Nome del file: 116070000.jpg

DOCUMENTAZIONE FOTOGRAFICA [2 / 3]

Genere: documentazione esistente

Tipo: fotografia b/n

Codice identificativo: A12572

Specifiche: <CONV302> da rivedere - proviene da FTA

DOCUMENTAZIONE FOTOGRAFICA [3 / 3]

Genere: documentazione allegata

Tipo: diapositiva colore

Codice identificativo: 116070001

Visibilità immagine: 1

Percorso relativo del file: GAM_B

Nome del file: 116070001.jpg

IMMAGINI DATABASE [1 / 2]

Path dell'immagine originale: 2d020

Nome file dell'immagine originale: 116070000.jpg

IMMAGINI DATABASE [2 / 2]

Path dell'immagine originale: 2d020

Nome file dell'immagine originale: 116070001.jpg

BIBLIOGRAFIA [1 / 4]

Genere: bibliografia specifica

Autore: Caramel L./ Pirovano C.

Titolo libro o rivista: Galleria d'Arte Moderna. Opere dell'Ottocento F-M

Luogo di edizione: Milano

Anno di edizione: 1975

Codice scheda bibliografia: 2d010-00004

Sigla per citazione: 30090100

V., pp., nn.: p. 334

V., tavv., figg.: t. 1205

BIBLIOGRAFIA [2 / 4]

Genere: bibliografia specifica

Autore: M. Bezzola, G. Nicodemi

Titolo libro o rivista: La Galleria d'Arte Moderna. I dipinti

Luogo di edizione: Milano

Anno di edizione: 1938

Codice scheda bibliografia: 2d010-00017

Sigla per citazione: 30090112

V., pp., nn.: p. 257, n. 975

BIBLIOGRAFIA [3 / 4]

Genere: bibliografia specifica

Autore: Ballo G.

Titolo libro o rivista: Boccioni a Milano

Luogo di edizione: Milano

Anno di edizione: 1983

Codice scheda bibliografia: 2d010-00066

Sigla per citazione: 30090159

V., pp., nn.: p. 345, n. 216

BIBLIOGRAFIA [4 / 4]

Genere: bibliografia specifica

Titolo libro o rivista: Vittore Grubicy e l'Europa. Alle radici del divisionismo

Luogo di edizione: Milano

Anno di edizione: 2005

Codice scheda bibliografia: 2d010-00095

Sigla per citazione: 03009203

V., pp., nn.: p. 94, n. 19

MOSTRE [1 / 10]

Titolo: Esposizione Triennale di Brera

Numero opera nel catalogo: 357

Luogo, sede espositiva, data: Milano, 1894

MOSTRE [2 / 10]

Titolo: III Biennale d'Arte

Numero opera nel catalogo: 18

Luogo, sede espositiva, data: Venezia, 1899

MOSTRE [3 / 10]

Titolo: IV Biennale d'Arte

Numero opera nel catalogo: 20

Luogo, sede espositiva, data: Venezia, 1901

MOSTRE [4 / 10]

Titolo: Mostra del Divisionismo italiano

Luogo, sede espositiva, data: Milano, Palazzo della Permanente, 1970

MOSTRE [5 / 10]

Titolo: Boccioni e il suo tempo

Luogo, sede espositiva, data: Milano, Palazzo Reale, 1973-1974

MOSTRE [6 / 10]

Titolo: Mostra del Post-Impressionismo

Luogo, sede espositiva, data: Londra, 1979-1980

MOSTRE [7 / 10]

Titolo: Boccioni a Milano

Luogo, sede espositiva, data: Milano, Palazzo Reale, 1982

MOSTRE [8 / 10]

Titolo: Vittore Grubicy e l'Europa. Alle radici del divisionismo

Numero opera nel catalogo: n. 19, pag. 94

Luogo, sede espositiva, data: Milano, 2005

MOSTRE [9 / 10]

Titolo: Vittore Grubicy

Luogo, sede espositiva, data: Verbania, Museo del Paesaggio, 2005/04/13

MOSTRE [10 / 10]

Titolo: Impressioni d'Oriente

Luogo, sede espositiva, data: Milano, MUDEC, 1 ottobre 2019 - 2 febbraio 2020

ACCESSO AI DATI

SPECIFICHE DI ACCESSO AI DATI

Profilo di accesso: 1

Motivazione: dati liberamente accessibili

COMPILAZIONE

COMPILAZIONE

Data: 2001

Specifiche ente schedatore: Galleria d'Arte Moderna di Milano

Nome: Vecchio, S.

Funzionario responsabile: Fratelli, M.

AGGIORNAMENTO-REVISIONE [1 / 2]

Data: 2009

Nome: Pacchetti, Donata

Ente: Galleria d'Arte Moderna di Milano

Funzionario responsabile: Fratelli, Maria

AGGIORNAMENTO-REVISIONE [2 / 2]

Data: 2011

Nome: Tamanini, Francesca

Ente: Galleria d'Arte Moderna di Milano

Funzionario responsabile: Fratelli, Maria

GESTIONE ARCHIVIO

ULTIMA MODIFICA SCHEDA

Ultima modifica scheda - data: 2020/10/21

Ultima modifica scheda - ora: 09.25

PUBBLICAZIONE SCHEDA

Pubblicazione scheda - stato: 1

Pubblicazione scheda - data ultima pubblicazione: 2020/10/31

Pubblicazione scheda - ora ultima pubblicazione: 02.00

Pubblicazione scheda - data precedente pubblicazione: 2020/09/15

Pubblicazione scheda - ora precedente pubblicazione: 18.24