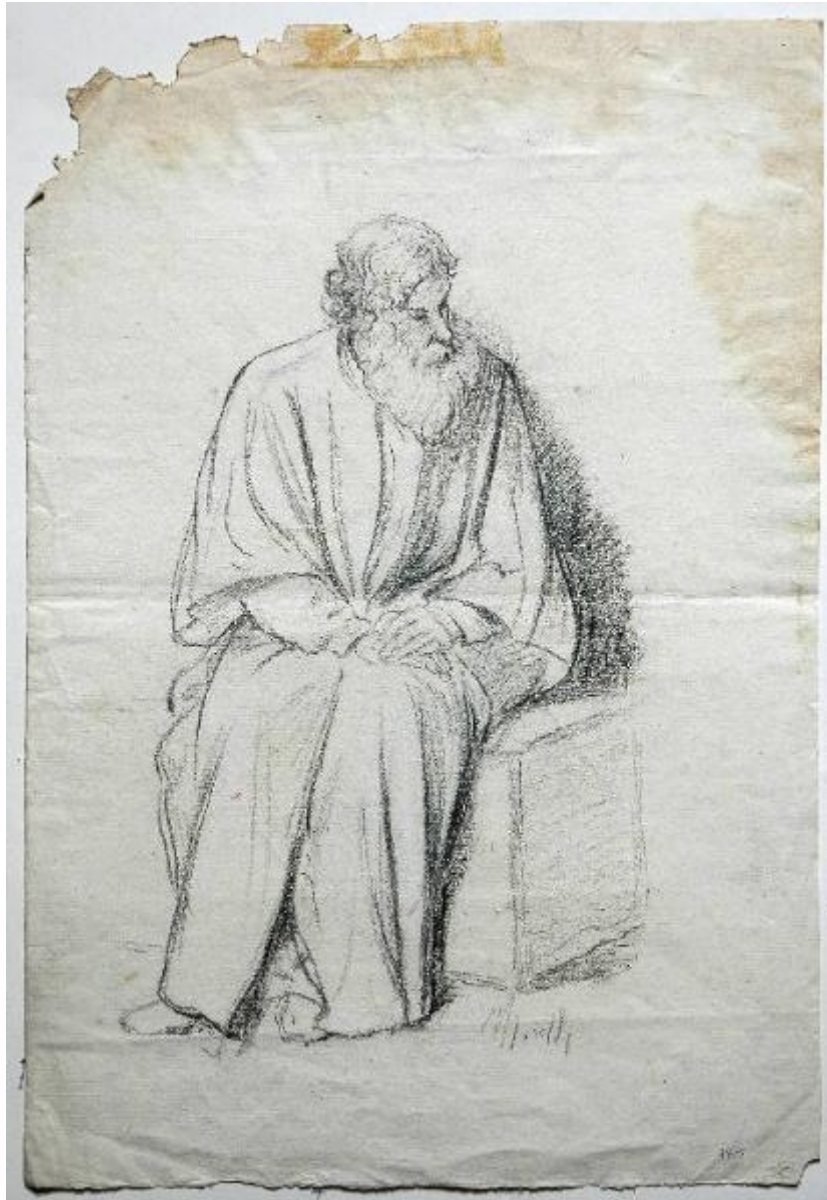


# FIGURE MASCHILI

Morelli Domenico



Link risorsa: <https://www.lombardiabenculturali.it/opere-arte/schede/2o060-00129/>

Scheda SIRBeC: <https://www.lombardiabenculturali.it/opere-arte/schede-complete/2o060-00129/>

## **CODICI**

Unità operativa: 2o060

Numero scheda: 129

Codice scheda: 2o060-00129

Tipo scheda: D

Livello ricerca: C

### **CODICE UNIVOCO**

Codice regione: 03

Numero catalogo generale: 00642297

Ente schedatore: R03/ Museo Poldi Pezzoli

Ente competente: S27

## **RELAZIONI**

### **STRUTTURA COMPLESSA**

Codice IDK della scheda madre: 2o060-00129

### **RELAZIONI CON ALTRI BENI**

Tipo relazione: è compreso

Tipo scheda: COL

Codice IDK della scheda correlata: COL-LMD20-0000002

## **OGGETTO**

Categoria dell'oggetto: disegno

### **OGGETTO**

Definizione: disegno

Identificazione: opera isolata

Disponibilità del bene: reale

Identificazione: FIGURE MASCHILI

## **LOCALIZZAZIONE GEOGRAFICO-AMMINISTRATIVA**

### **INDICAZIONE DEL CONTENITORE FISICO**

Codice del contenitore fisico: 24497

Categoria del contenitore fisico: architettura

#### **LOCALIZZAZIONE GEOGRAFICO-AMMINISTRATIVA ATTUALE**

Stato: Italia

Regione: Lombardia

Provincia: MI

Nome provincia: Milano

Codice ISTAT comune: 015146

Comune: Milano

#### **COLLOCAZIONE SPECIFICA**

Tipologia: palazzo

Denominazione: Palazzo Poldi Pezzoli

Indirizzo: Via Alessandro Manzoni 12-14

Denominazione struttura conservativa - livello 1: Museo Poldi Pezzoli

Tipologia struttura conservativa: museo

### **ALTRE LOCALIZZAZIONI GEOGRAFICO-AMMINISTRATIVE**

Tipo di localizzazione: luogo di provenienza/collocazione precedente

#### **LOCALIZZAZIONE GEOGRAFICO-AMMINISTRATIVA**

Stato: Italia

Regione: Lombardia

Provincia: MI

Comune: Milano

#### **COLLOCAZIONE SPECIFICA**

Tipologia: casa

Denominazione: Casa Lampugnani

Denominazione struttura conservativa - livello 1: Collezione privata Lampugnani Riccardo

#### **DATA**

Data ingresso: 1997 ante

Data uscita: 1997

### **DATI PATRIMONIALI E COLLEZIONI**

## INVENTARIO

Data: 1997

Numero: 4805

## COLLEZIONI

Denominazione: Collezione di disegni di Riccardo Lampugnani

Nome del collezionista: Lampugnani, Riccardo

## CRONOLOGIA

### CRONOLOGIA GENERICA

Secolo: sec. XIX

Frazione di secolo: terzo quarto

### CRONOLOGIA SPECIFICA

Da: 1850

Validità: ca.

A: 1874

Validità: ca.

Motivazione cronologia: analisi stilistica

## DEFINIZIONE CULTURALE

### AUTORE

Nome di persona o ente: Morelli Domenico

Tipo intestazione: P

Dati anagrafici/Periodo di attività: 1826/ 1901

Codice scheda autore: IC010-14973

Motivazione dell'attribuzione [1 / 2]: iscrizione

Motivazione dell'attribuzione [2 / 2]: analisi stilistica

## DATI TECNICI

### MATERIA E TECNICA

Materia: carta

Tecnica: matita

## MISURE

Unità: mm

Altezza: 436

Larghezza: 299

## DATI ANALITICI

### DESCRIZIONE

Indicazioni sull'oggetto

Recto: figura maschile seduta, con lunga barba e abbigliata con ampio mantello; a carboncino su carta bianca. Verso: studio, appena accennato, per la stessa figura, vista di tre quarti; a carboncino su carta bianca. Filigrana intera, al centro: scudo coronato.

### ISCRIZIONI [1 / 3]

Classe di appartenenza: documentaria

Tecnica di scrittura: a matita

Tipo di caratteri: corsivo

Posizione: in basso

Trascrizione: MORELLI

### ISCRIZIONI [2 / 3]

Classe di appartenenza: documentaria

Tecnica di scrittura: a matita

Tipo di caratteri: numeri arabi

Posizione: in basso a destra

Trascrizione: 4805

### ISCRIZIONI [3 / 3]

Classe di appartenenza: documentaria

Tecnica di scrittura: a matita

Tipo di caratteri: numeri arabi

Posizione: al verso, in alto a destra

Trascrizione: 348

### STEMMI, EMBLEMI, MARCHI

Classe di appartenenza: marchio

Qualificazione: museale

Identificazione: Museo Poldi Pezzoli

Posizione: in basso a destra

Descrizione: Iniziali "MPP" racchiuse in cerchio

#### Notizie storico-critiche

Si tratta, ad evidenza, di due studi per la stessa figura di uomo anziano, rivestito da un manto, colto con pochi segni sicuri e asciutti di matita in due posizioni diverse: lo stesso tratto essenziale si ritrova in alcuni disegni della piena maturità di Domenico Morelli, e particolarmente negli studi preparatori per il "Torquato Tasso" del 1863-65 (cfr. i nn° 19-20, pp. 116-117 in "Domenico Morelli: il pensiero disegnato. Opere su carta dal fondo dell'artista presso la GAM di Torino", a cura di C. Poppi, Torino 2001).

## CONSERVAZIONE

### STATO DI CONSERVAZIONE

Data: 2006

Stato di conservazione: mediocre

Indicazioni specifiche: lacuna all'angolo sinistro, margini irregolari, macchie di umidità; in alto al centro macchia di colla

## CONDIZIONE GIURIDICA E VINCOLI

### CONDIZIONE GIURIDICA

Indicazione generica: proprietà privata

### ACQUISIZIONE

Note: fonte: documentazione

## FONTI E DOCUMENTI DI RIFERIMENTO

### DOCUMENTAZIONE FOTOGRAFICA [1 / 3]

Genere: documentazione esistente

Tipo: fotografia b/n

Codice identificativo: MPP 0000

Specifiche: <CONV302> da rivedere - proviene da FTA

### DOCUMENTAZIONE FOTOGRAFICA [2 / 3]

Codice univoco della risorsa: SC\_D\_2o060-00129\_IMG-0000223409

Genere: documentazione allegata

Tipo: fotografia digitale colore

Codice identificativo: 4805r

Specifiche: <CONV302> da rivedere - proviene da IMR

Nome del file originale: 4805r.jpg

### **DOCUMENTAZIONE FOTOGRAFICA [3 / 3]**

Codice univoco della risorsa: SC\_D\_2o060-00129\_IMG-0000223410

Genere: documentazione allegata

Tipo: fotografia digitale colore

Codice identificativo: 4805v

Specifiche: <CONV302> da rivedere - proviene da IMR

Visibilità immagine: 1

Nome del file originale: 4805v.jpg

### **BIBLIOGRAFIA**

Genere: bibliografia di confronto

Autore: Domenico Morelli

Titolo libro o rivista: Domenico Morelli. Il pensiero disegnato. Opere su carta del Fondo dell'artista presso la GAM di Torino

Luogo di edizione: Torino

Anno di edizione: 2001

Codice scheda bibliografia: 2o060-00057

V., pp., nn.: pp. 116-117

## **COMPILAZIONE**

### **COMPILAZIONE**

Anno di redazione: 2006

Ente compilatore: Museo Poldi Pezzoli

Nome: Monaco, Tiziana

Funzionario responsabile: Di Lorenzo, Andrea