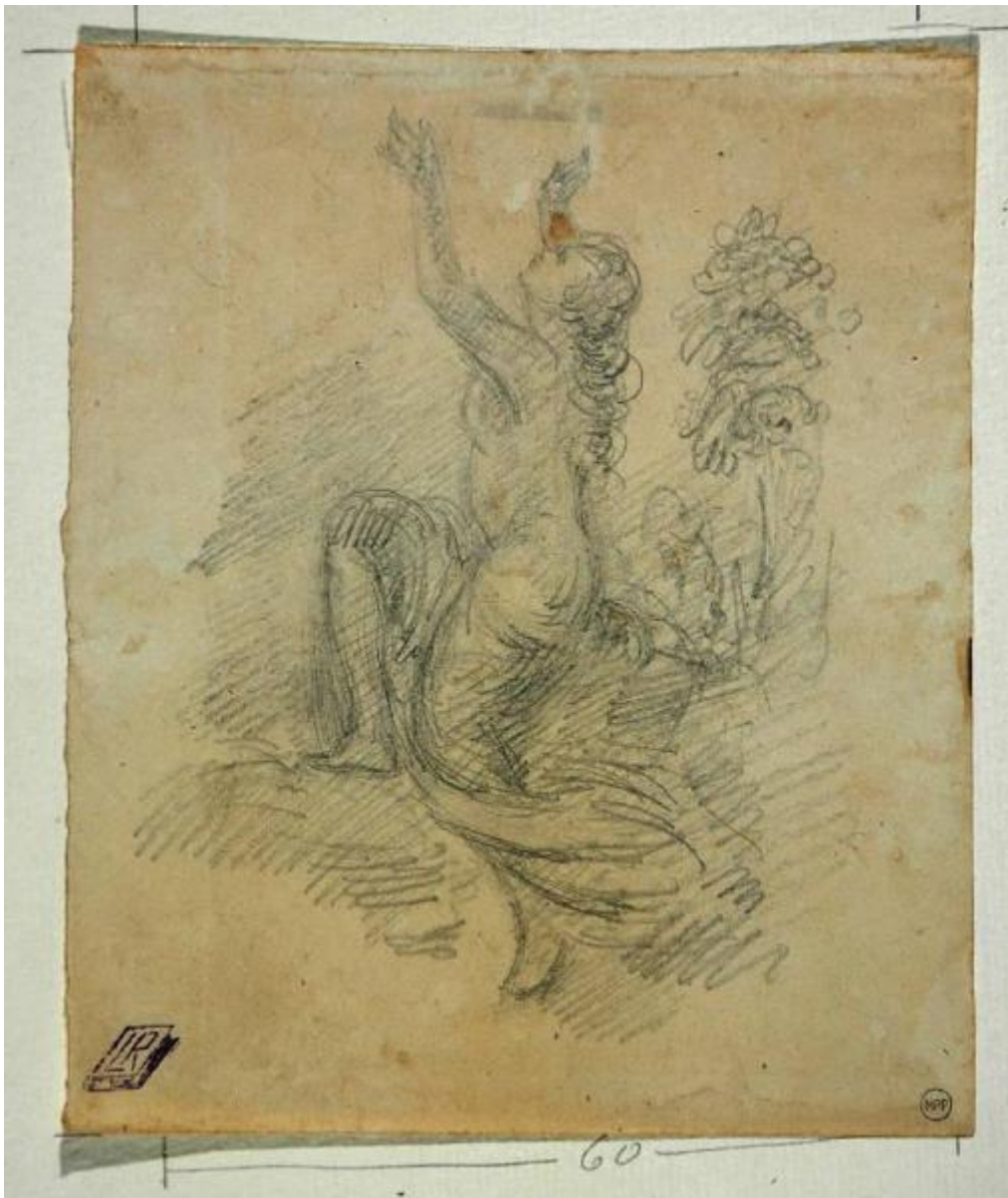


Clizia

Carnovali Giovanni detto Piccio



Link risorsa: <https://www.lombardiabeniculturali.it/opere-arte/schede/2o060-00178/>

Scheda SIRBeC: <https://www.lombardiabeniculturali.it/opere-arte/schede-complete/2o060-00178/>

CODICI

Unità operativa: 2o060

Numero scheda: 178

Codice scheda: 2o060-00178

Visibilità scheda: 3

Utilizzo scheda per diffusione: 03

Tipo scheda: D

Livello ricerca: C

CODICE UNIVOCO

Codice regione: 03

Numero catalogo generale: 00642324

Ente schedatore: R03/ Museo Poldi Pezzoli

Ente competente: S27

RELAZIONI

RELAZIONI CON ALTRI BENI

Tipo relazione: è compreso

Tipo scheda: COL

Codice bene: 03

Codice IDK della scheda correlata: COL-LMD20-0000002

OGGETTO

Gruppo oggetti: disegno

OGGETTO

Definizione: disegno

Identificazione: opera isolata

Disponibilità del bene: reale

Identificazione: Clizia

LOCALIZZAZIONE GEOGRAFICO-AMMINISTRATIVA

LOCALIZZAZIONE GEOGRAFICO-AMMINISTRATIVA ATTUALE

Stato: Italia

Regione: Lombardia

Provincia: MI

Nome provincia: Milano

Codice ISTAT comune: 015146

Comune: Milano

COLLOCAZIONE SPECIFICA

Tipologia: palazzo

Denominazione: Palazzo Poldi Pezzoli

Denominazione spazio viabilistico: Via Alessandro Manzoni 12-14

Denominazione struttura conservativa - livello 1: Museo Poldi Pezzoli

Tipologia struttura conservativa: museo

Altra denominazione: Palazzo Trivulzio

ALTRE LOCALIZZAZIONI GEOGRAFICO-AMMINISTRATIVE

Tipo di localizzazione: luogo di provenienza

LOCALIZZAZIONE GEOGRAFICO-AMMINISTRATIVA

Stato: Italia

Regione: Lombardia

Provincia: MI

Comune: Milano

COLLOCAZIONE SPECIFICA

Tipologia: casa

Denominazione: Casa Lampugnani

Denominazione struttura conservativa - livello 1: Collezione privata Lampugnani Riccardo

DATA

Data ingresso: 1974 ante

Data uscita: 1997

DATI PATRIMONIALI E COLLEZIONI

INVENTARIO

Data: 1997

Numero: 5081

COLLEZIONI

Denominazione: Collezione di disegni di Riccardo Lampugnani

Nome del collezionista: Lampugnani, Riccardo

GEOREFERENZIAZIONE TRAMITE PUNTO

Tipo di localizzazione: localizzazione fisica

DESCRIZIONE DEL PUNTO

PUNTO|Coordinata X: 514965,28186

PUNTO|Coordinata Y: 5035012,9853

Proiezione e Sistema di riferimento: WGS84 UTM32

CRONOLOGIA

CRONOLOGIA GENERICA

Secolo: sec. XIX

CRONOLOGIA SPECIFICA

Da: 1860

Validità: ca.

A: 1860

Validità: ca.

Motivazione cronologia: analisi stilistica

Motivazione cronologia: bibliografia

DEFINIZIONE CULTURALE

AUTORE

Autore/Nome scelto: Carnovali Giovanni detto Piccio

Dati anagrafici/Periodo di attività: 1804/ 1873

Codice scheda autore: RL010-00558

Sigla per citazione: 00000166

Motivazione dell'attribuzione [1 / 2]: iscrizione

Motivazione dell'attribuzione [2 / 2]: bibliografia

DATI TECNICI

Materia e tecnica: carta/ matita

MISURE

Unità: mm.

Altezza: 200

Larghezza: 165

DATI ANALITICI

DESCRIZIONE

Indicazioni sull'oggetto: Studio per figura femminile (Clizia?), a matita su carta bianca ingiallita.

Indicazioni sul soggetto: FIGURE: figura femminile.

ISCRIZIONI [1 / 2]

Classe di appartenenza: documentaria

Tecnica di scrittura: a matita

Tipo di caratteri: numeri arabi

Posizione: al verso, in basso a sinistra

Trascrizione: 501

ISCRIZIONI [2 / 2]

Classe di appartenenza: documentaria

Tecnica di scrittura: a matita

Tipo di caratteri: numeri arabi

Posizione: al verso, in basso al centro

Trascrizione: 5081

STEMMI, EMBLEMI, MARCHI [1 / 2]

Classe di appartenenza: marchio

Qualificazione: museale

Identificazione: Museo Poldi Pezzoli

Posizione: in basso a destra

Descrizione: Iniziali "MPP" racchiuse in cerchio

STEMMI, EMBLEMI, MARCHI [2 / 2]

Classe di appartenenza: marchio

Qualificazione: di collezione

Identificazione: Riccardo Lampugnani

Posizione: in basso a sinistra

Descrizione: Libro in prospettiva/ iniziali "L R" in copertina

Notizie storico-critiche

Sul cartoncino di supporto è posta una nota a penna, firmata da Caversazzi: "Schizzo a matita del Piccio per la Clizia, bozzetto riprodotto nella tav. CXI del mio libro". Al verso, sul supporto, un cartellino avverte che il disegno è stato esposto alla mostra celebrativa del Piccio tenuta a Bergamo, Palazzo della Ragione, tra settembre e novembre 1974 (cfr. cat. n° 85, p. 110 in "Il Piccio e artisti bergamaschi del suo tempo", a cura di F. Rossi e B. Lorenzell, Bergamo 1974): il disegno è quindi entrato a far parte della collezione di Riccardo Lampugnani prima di questa data. Secondo l'autore della scheda di catalogo, la "Clizia" è studio preparatorio per una nota tela dello stesso tema, già in collezione Goltata, databile ai primi anni '60 del XIX secolo.

CONSERVAZIONE

STATO DI CONSERVAZIONE

Data: 2006

Stato di conservazione: discreto

Indicazioni specifiche

carta ingiallita, margini lievemente irregolari, qualche macchia; incollato al cartoncino di supporto (lato superiore)

CONDIZIONE GIURIDICA E VINCOLI

ACQUISIZIONE

Tipo acquisizione: legato

Nome: Lampugnani, Riccardo

Data acquisizione: 1997

Luogo acquisizione: Milano

CONDIZIONE GIURIDICA

Indicazione generica: proprietà privata

Indicazione specifica: Fondazione Artistica Poldi Pezzoli Onlus

Indirizzo: Via Manzoni, 12 - 20121 Milano

FONTI E DOCUMENTI DI RIFERIMENTO

DOCUMENTAZIONE FOTOGRAFICA

Genere: documentazione allegata

Tipo: fotografia b/n

Codice identificativo: 5081

Nome del file: 5081.jpg

IMMAGINI DATABASE

Path dell'immagine originale: 2o060

Nome file dell'immagine originale: 5081.jpg

BIBLIOGRAFIA

Genere: bibliografia specifica

Autore: Piccio artisti

Titolo libro o rivista: Il Piccio e artisti bergamaschi del suo tempo

Luogo di edizione: Milano

Anno di edizione: 1974

Codice scheda bibliografia: 2o060-00064

V., pp., nn.: p. 110

MOSTRE

Titolo: Il Piccio e artisti bergamaschi del suo tempo

Numero opera nel catalogo: n. 85

Luogo, sede espositiva, data: Bergamo, , 1974

ACCESSO AI DATI

SPECIFICHE DI ACCESSO AI DATI

Profilo di accesso: 1

Motivazione: dati liberamente accessibili

COMPILAZIONE

COMPILAZIONE

Data: 2006

Specifiche ente schedatore: Museo Poldi Pezzoli

Nome: Monaco, Tiziana

Funzionario responsabile: Di Lorenzo, Andrea

GESTIONE ARCHIVIO

ULTIMA MODIFICA SCHEDA

Ultima modifica scheda - data: 2020/09/17

Ultima modifica scheda - ora: 15.09

PUBBLICAZIONE SCHEDA

Pubblicazione scheda - stato: 1

Pubblicazione scheda - data ultima pubblicazione: 2021/01/17

Pubblicazione scheda - ora ultima pubblicazione: 03.00

Pubblicazione scheda - data precedente pubblicazione: 2020/09/19

Pubblicazione scheda - ora precedente pubblicazione: 02.00