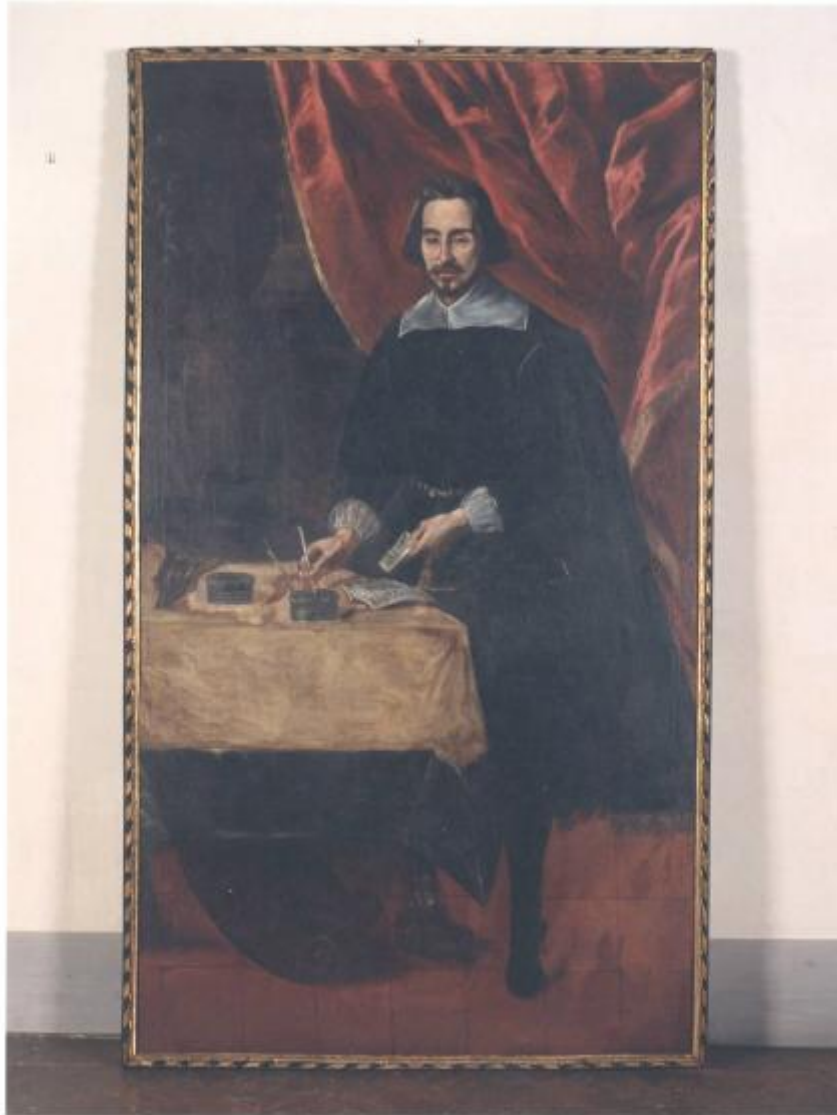


# Ritratto di Antonio Maggi

Costa Giovanni Battista (attr.)



Link risorsa: <https://www.lombardiabeniculturali.it/opere-arte/schede/2p030-00203/>

Scheda SIRBeC: <https://www.lombardiabeniculturali.it/opere-arte/schede-complete/2p030-00203/>

## CODICI

Unità operativa: 2p030

Numero scheda: 203

Codice scheda: 2p030-00203

Tipo scheda: OA

Livello ricerca: P

### CODICE UNIVOCO

Codice regione: 03

Numero catalogo generale: 01931930

Ente schedatore: R03/ FAI - Fondo Ambiente Italiano

Ente competente: S27

## RELAZIONI

### RELAZIONI CON ALTRI BENI

Tipo relazione: correlazione

Tipo scheda: OA

Relazione con schede VAL: 3o210-00178

## OGGETTO

### OGGETTO

Definizione: dipinto

Identificazione: opera isolata

Disponibilità del bene: reale

### SOGGETTO

Categoria generale: ritratto

Identificazione: ritratto di Antonio Maggi

Titolo: Ritratto di Antonio Maggi

## LOCALIZZAZIONE GEOGRAFICO-AMMINISTRATIVA

### INDICAZIONE DEL CONTENITORE FISICO

Codice del contenitore fisico: 24904

Categoria del contenitore fisico: architettura

#### **LOCALIZZAZIONE GEOGRAFICO-AMMINISTRATIVA ATTUALE**

Stato: Italia

Regione: Lombardia

Provincia: VA

Nome provincia: Varese

Codice ISTAT comune: 012037

Comune: Casalzuigno

#### **COLLOCAZIONE SPECIFICA**

Tipologia: villa

Denominazione: Villa Della Porta Bozzolo - complesso

Indirizzo: Viale sen. Bozzolo 2

Denominazione struttura conservativa - livello 1: Villa Della Porta Bozzolo

Collocazione originaria: SC

Altra denominazione [1 / 2]: La Favorita

Altra denominazione [2 / 2]: Villa Bozzola

### **ALTRE LOCALIZZAZIONI GEOGRAFICO-AMMINISTRATIVE**

Tipo di localizzazione: luogo di provenienza/collocazione precedente

#### **LOCALIZZAZIONE GEOGRAFICO-AMMINISTRATIVA**

Provincia: VA

Comune: Varese

#### **COLLOCAZIONE SPECIFICA**

Tipologia: casa

Qualificazione: privata

Denominazione struttura conservativa - livello 1: Collezione privata Maggi Bernardo

#### **DATA**

Data uscita: 1997

### **DATI PATRIMONIALI E COLLEZIONI**

## INVENTARIO

Data: 2003

Collocazione: FAI, Milano

Numero: 147

## STIMA

## CRONOLOGIA

### CRONOLOGIA GENERICA

Secolo: sec. XVII

Frazione di secolo: seconda metà

### CRONOLOGIA SPECIFICA

Da: 1690

Validità: ca.

A: 1690

Validità: ca.

Motivazione cronologia: analisi stilistica

Motivazione cronologia: bibliografia

## DEFINIZIONE CULTURALE

### AUTORE

Ruolo: esecutore

Nome di persona o ente: Costa Giovanni Battista

Tipo intestazione: P

Dati anagrafici/Periodo di attività: notizie seconda metà sec. XVIII

Codice scheda autore: 2p030-51745

Riferimento all'autore: attr.

Motivazione dell'attribuzione [1 / 2]: analisi stilistica

Motivazione dell'attribuzione [2 / 2]: bibliografia

## DATI TECNICI

### MATERIA E TECNICA

Materia: olio su tela

## MISURE

Altezza: 230

Larghezza: 130

Validità: ca.

## DATI ANALITICI

### DESCRIZIONE

Indicazioni sull'oggetto: Semplice cornice lignea dorata nastriforme.

Indicazioni sul soggetto

PERSONAGGI: Antonio Maggi. INTERNO: tavolo coperto da semplice tovaglia, elegante tendaggio sullo sfondo.

OGGETTI: calamaio, penne d'oca, carta.

Notizie storico-critiche

Il dipinto raffigura Antonio Maggi a figura intera, rivolto verso lo spettatore. Indossa un rigoroso abito di raso nero con cintura in vita, camicia bianca con polsi rivoltati e un ampio colletto a punta. Alle spalle un mantello nero con bordura in pizzo. Sul retro un ampio tendaggio rosso svela un fondale architettonico; a sinistra un tavolino ricoperto di stoffa chiara su cui trovano posto dei calami e una lettera. L'opera è riferibile al poco noto pittore milanese Giovan Battista Costa, autore di quattro analoghi ritratti della famiglia Lucini conservati presso la Pinacoteca del Castello Sforzesco di Milano, donati nel 1929 da Carolina Buschini, erede dei beni della nobildonna Matilde Lucini. L'identità di mano fra le tele del Castello e la tela in esame, come evidenziato da Silvia A. Colombo (Colombo S., 1999, con bibliografia precedente), emerge sia per gli aspetti stilistici sia per le identiche dimensioni, il che porterebbe ad ipotizzare l'appartenenza a una stessa serie smembrata per cause ereditarie. La sigla "G.B.C", posta in basso a sinistra, confermerebbe l'ipotesi attributiva.

## CONSERVAZIONE

### STATO DI CONSERVAZIONE

Data: 2003

Stato di conservazione: buono

Fonte: visione diretta

## RESTAURI E ANALISI

### RESTAURI

Data: 1999

Ente responsabile: Fondo per l'Ambiente Italiano

Responsabile scientifico: SBAS MI

Note

Descrizione: Distacco del dipinto dalla cornice e dal telaio; pulitura del verso e asportazione pezzi incollate e residui di adesivo; pulitura pellicola pittorica, rimozione delle ridipinture e stuccature; velinatura protettiva con pellicola pittorica

con colletta e carta giapponese; montaggio su nuovo telaio; stuccatura lacune; ritocco a tratteggi e velatura; verniciatura finale; pulitura delle parti dorate della cornice.

Nome operatore: Il Laboratorio di Restauro di San Prospero s.n.c., Milano

Ente finanziatore: FAI - Fondo per l'Ambiente Italiano

## CONDIZIONE GIURIDICA E VINCOLI

### CONDIZIONE GIURIDICA

Indicazione generica: proprietà privata

## FONTI E DOCUMENTI DI RIFERIMENTO

### DOCUMENTAZIONE FOTOGRAFICA

Codice univoco della risorsa: SC\_OA\_2p030-00203\_IMG-0000650881

Genere: documentazione allegata

Tipo: fotografia colore

Codice identificativo: FAI 0010484/c

Collocazione del file nell'archivio locale: VillaDellaPortaBozzolo

Nome del file originale: c0010484.jpg

### BIBLIOGRAFIA [1 / 4]

Genere: bibliografia specifica

Autore: Mazza A.

Titolo contributo: Costa Giovanni Battista

Luogo di edizione: Roma

Anno di edizione: 1984

Codice scheda bibliografia: 2p030-00081

V., pp., nn.: v. 30, pp. 199-200

### BIBLIOGRAFIA [2 / 4]

Genere: bibliografia specifica

Autore: Spiriti A.

Luogo di edizione: Milano

Anno di edizione: 1996

Codice scheda bibliografia: 2p030-00084

V., pp., nn.: p. 99

V., tavv., figg.: f. 98

**BIBLIOGRAFIA [3 / 4]**

Genere: bibliografia specifica

Autore: Museo Arte

Luogo di edizione: Milano

Anno di edizione: 1999

Codice scheda bibliografia: 2p030-00082

V., pp., nn.: pp. 80-85

V., tavv., figg.: figg. 534-537

**BIBLIOGRAFIA [4 / 4]**

Genere: bibliografia specifica

Autore: Dina Borromeo L.

Luogo di edizione: Milano

Anno di edizione: 2000

Codice scheda bibliografia: 2p030-00085

V., pp., nn.: pp. 15-16

## COMPILAZIONE

### COMPILAZIONE

Anno di redazione: 2003

Ente compilatore: FAI - Fondo Ambiente Italiano

Nome: Faraoni, Monja

Funzionario responsabile: Maderna, Valentina

Funzionario responsabile: Dina Borromeo, Lucia

### AGGIORNAMENTO-REVISIONE

Anno di aggiornamento/revisione: 2007

Nome: Faraoni, Monja