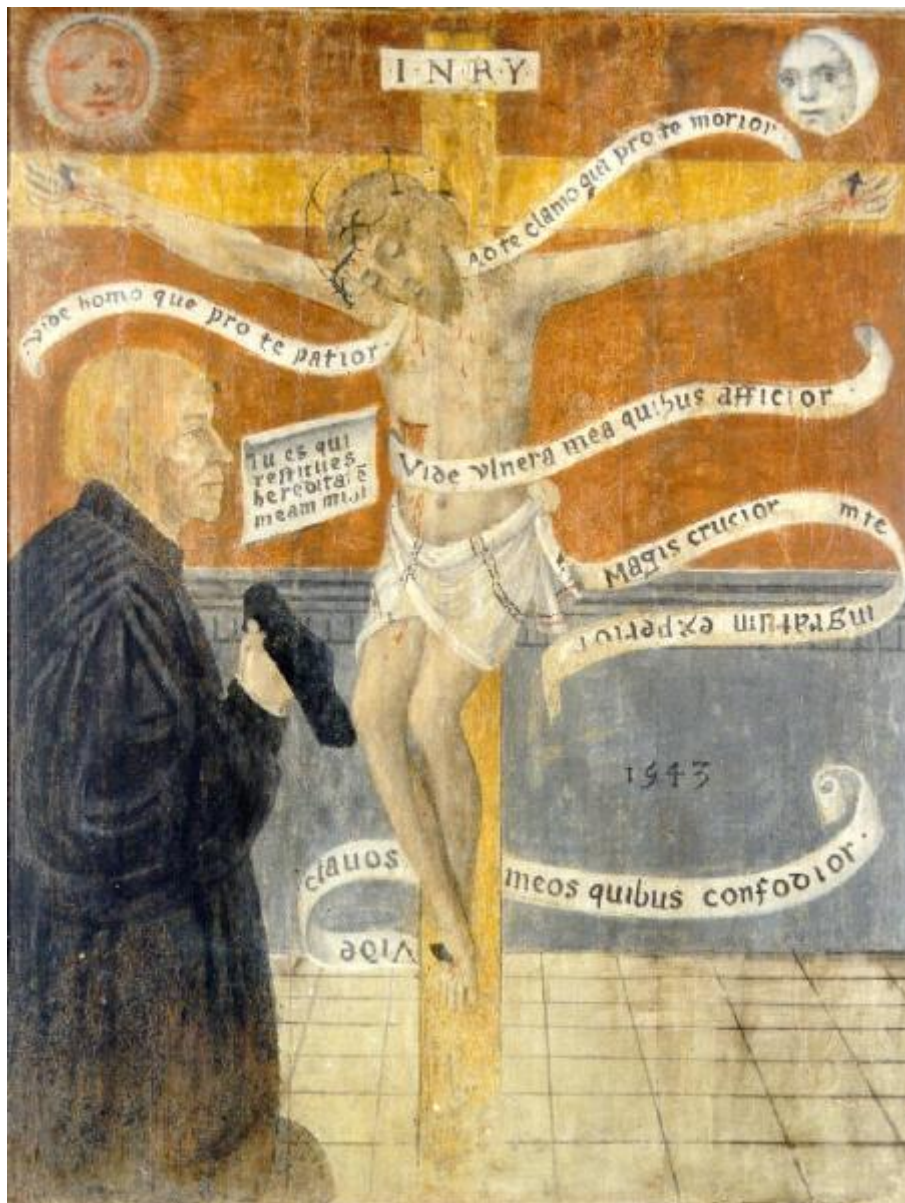


CROCIFISSO CON DEVOTO

ambito lombardo



Link risorsa: <https://www.lombardiabeniculturali.it/opere-arte/schede/40010-00142/>

Scheda SIRBeC: <https://www.lombardiabeniculturali.it/opere-arte/schede-complete/40010-00142/>

CODICI

Unità operativa: 40010

Numero scheda: 142

Codice scheda: 40010-00142

Tipo scheda: OA

Livello ricerca: C

CODICE UNIVOCO

Codice regione: 03

Numero catalogo generale: 00667592

Ente schedatore: R03/ Museo Valtellinese di Storia e Arte

Ente competente: S27

RELAZIONI

RELAZIONI CON ALTRI BENI

Specifiche tipo relazione: Data/Autori: 1995 - Beltrame L.

Tipo scheda: OA

OGGETTO

Categoria dell'oggetto: pittura

OGGETTO

Definizione: dipinto

Identificazione: opera isolata

QUANTITA'

Numero: 1

Disponibilità del bene: reale

SOGGETTO

Categoria generale: sacro

Identificazione: CROCIFISSO CON DEVOTO

LOCALIZZAZIONE GEOGRAFICO-AMMINISTRATIVA

INDICAZIONE DEL CONTENITORE FISICO

Codice del contenitore fisico: 13823

Categoria del contenitore fisico: architettura

LOCALIZZAZIONE GEOGRAFICO-AMMINISTRATIVA ATTUALE

Stato: Italia

Regione: Lombardia

Provincia: SO

Nome provincia: Sondrio

Codice ISTAT comune: 014061

Comune: Sondrio

COLLOCAZIONE SPECIFICA

Tipologia: palazzo

Qualificazione: nobiliare

Denominazione: Palazzo Sassi De' Lavizzari

Indirizzo: Via Maurizio Quadrio, 27/ p

Denominazione struttura conservativa - livello 1: Museo Valtellinese di Storia e Arte

Tipologia struttura conservativa: museo

Collocazione originaria: SI

Altra denominazione [1 / 3]: Museo Valtellinese di Storia e Arte

Altra denominazione [2 / 3]: Palazzo Sassi (già)

Altra denominazione [3 / 3]: Museo Valtellinese di Storia e Arte

ALTRE LOCALIZZAZIONI GEOGRAFICO-AMMINISTRATIVE

Tipo di localizzazione: luogo di provenienza/collocazione precedente

LOCALIZZAZIONE GEOGRAFICO-AMMINISTRATIVA

Stato: Italia

Regione: Lombardia

Provincia: SO

Comune: Caiolo

Località: Ca' Rossa

COLLOCAZIONE SPECIFICA

Tipologia: chiesa

Qualificazione: comunale

Denominazione: Chiesa di S. Antero

DATA

Data uscita: 1967/07/05

DATI PATRIMONIALI E COLLEZIONI

INVENTARIO

Data: 1984

Numero: 50489

CRONOLOGIA

CRONOLOGIA GENERICA

Secolo: sec. XVI

Frazione di secolo: secondo quarto

CRONOLOGIA SPECIFICA

Da: 1543

Validità: post

A: 1543

Validità: ante

Motivazione cronologia: data

DEFINIZIONE CULTURALE

AMBITO CULTURALE

Denominazione: ambito lombardo

Motivazione dell'attribuzione: analisi stilistica

DATI TECNICI

MATERIA E TECNICA

Materia: tempera su legno

MISURE

Unità: cm

Altezza: 103

Larghezza: 78

Indicazioni sul soggetto: PERSONAGGI

DATI ANALITICI

ISCRIZIONI [1 / 2]

Classe di appartenenza: sacra

Lingua: latino

Tecnica di scrittura: a pennello

Tipo di caratteri: corsivo

Posizione: cartigli intorno alla croce

Trascrizione

"ad te clamo qui pro te morior" - "Vide homo quo pro te patior" - "Vide vlnera mea quibus afficio" - "Magis crucior...mte"
- "Ingratum experior" - "Vide clauos meos quibus confondior".

ISCRIZIONI [2 / 2]

Classe di appartenenza: sacra

Lingua: latino

Tecnica di scrittura: a pennello

Tipo di caratteri: corsivo

Posizione: cartella all'altezza della bocca del devoto

Trascrizione: "Tu es qui restitues hereditate meam mihi".

Notizie storico-critiche

Opera abbastanza arcaica, nonostante la data (1543), presenta un carattere devozionale evidenziato dai cartigli. Ai lati della croce sono evidenziati il disco solare e quello lunare, secondo un'iconografia medioevale. Interessante, nonostante l'ingenuità della composizione, il rigore prospettico del pavimento piastrellato e l'attenzione con la quale è stato tradotto il volto del devoto, probabilmente un prelado del luogo.

CONSERVAZIONE

STATO DI CONSERVAZIONE

Data: 2000

Stato di conservazione: cattivo

Indicazioni specifiche

Il dipinto è danneggiato nella parte bassa, numerosi i sollevamenti e le cadute di colore; le scritte sono ridipinte così come la corona di spine.

RESTAURI E ANALISI

RESTAURI

Data: 1968

Ente responsabile: SBAS MI

Nome operatore: Arrigoni G. - Bergamo

CONDIZIONE GIURIDICA E VINCOLI

CONDIZIONE GIURIDICA

Indicazione generica: proprietà Ente religioso cattolico

Indicazione specifica: Parrocchia di S. Vittore

Indirizzo: Via Ca' Rossa, 2 - Caiolo

ACQUISIZIONE

Tipo acquisizione: deposito

Nome: Parrocchia di Caiolo

Data acquisizione: 1967

Luogo acquisizione: Sondrio

FONTI E DOCUMENTI DI RIFERIMENTO

DOCUMENTAZIONE FOTOGRAFICA

Codice univoco della risorsa: SC_OA_40010-00142_IMG-0000254878

Genere: documentazione allegata

Tipo: fotografia b/n

Codice identificativo: n.n.

Nome del file originale: 50489.jpg

BIBLIOGRAFIA

Genere: bibliografia specifica

Autore: Gnoli Lenzi M.

Titolo contributo: Inventario degli oggetti d'arte d'Italia. IX provincia di Sondrio

Luogo di edizione: Roma

Anno di edizione: 1938

V., pp., nn.: p. 44

COMPILAZIONE

COMPILAZIONE

Anno di redazione: 2000

Ente compilatore: Museo Valtellinese di Storia e Arte

Nome: Fattorini, N.

Funzionario responsabile: Dell'Oca, Angela