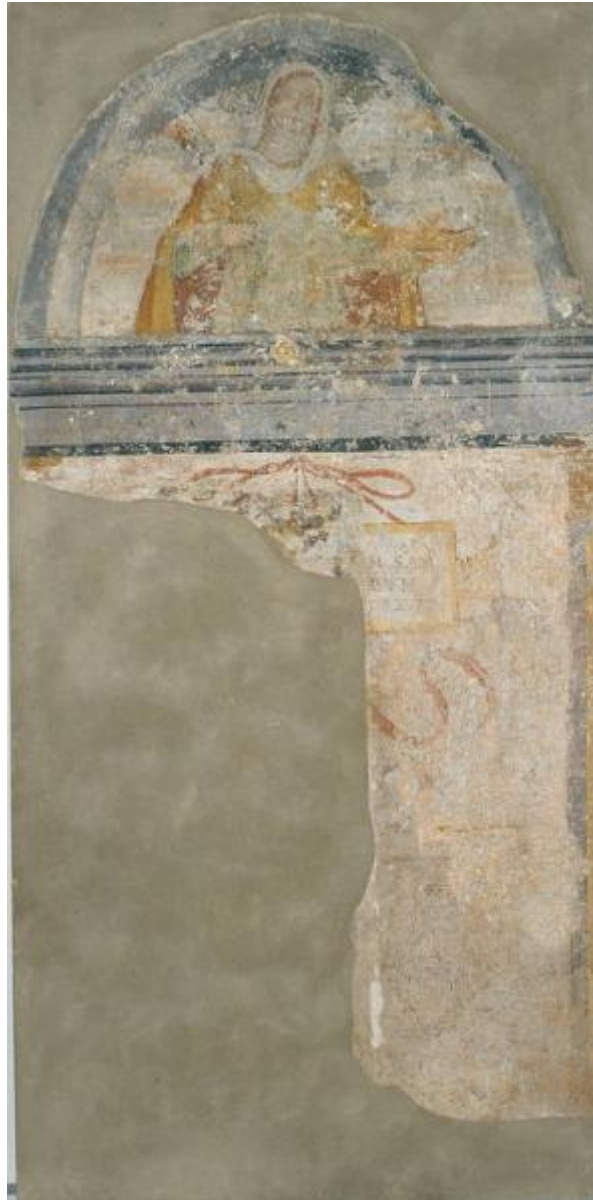


# SAN PIETRO E SAN PAOLO

Stella Fermo da Caravaggio (cerchia)



Link risorsa: <https://www.lombardiabeniculturali.it/opere-arte/schede/40010-00172/>

Scheda SIRBeC: <https://www.lombardiabeniculturali.it/opere-arte/schede-complete/40010-00172/>

## CODICI

Unità operativa: 40010

Numero scheda: 172

Codice scheda: 40010-00172

Tipo scheda: OA

Livello ricerca: C

### CODICE UNIVOCO

Codice regione: 03

Numero catalogo generale: 00097897

Ente schedatore: R03/ Museo Valtellinese di Storia e Arte

Ente competente: S27

## RELAZIONI

### RELAZIONI CON ALTRI BENI [1 / 2]

Specifiche tipo relazione: Data/Autori: 1994 - Strada P.

Tipo scheda: OA

### RELAZIONI CON ALTRI BENI [2 / 2]

Tipo relazione: correlazione

Tipo scheda: OA

Codice IDK della scheda correlata: 40010-00171

## OGGETTO

Categoria dell'oggetto: pittura

### OGGETTO

Definizione: dipinto murale

Identificazione: elemento d'insieme

### QUANTITA'

Numero: 1

Disponibilità del bene: reale

### SOGGETTO

Categoria generale: sacro

Identificazione: SAN PIETRO E SAN PAOLO

## LOCALIZZAZIONE GEOGRAFICO-AMMINISTRATIVA

### INDICAZIONE DEL CONTENITORE FISICO

Codice del contenitore fisico: 13823

Categoria del contenitore fisico: architettura

### LOCALIZZAZIONE GEOGRAFICO-AMMINISTRATIVA ATTUALE

Stato: Italia

Regione: Lombardia

Provincia: SO

Nome provincia: Sondrio

Codice ISTAT comune: 014061

Comune: Sondrio

### COLLOCAZIONE SPECIFICA

Tipologia: palazzo

Qualificazione: nobiliare

Denominazione: Palazzo Sassi De' Lavizzari

Indirizzo: Via Maurizio Quadrio, 27/ p

Denominazione struttura conservativa - livello 1: Museo Valtellinese di Storia e Arte

Tipologia struttura conservativa: museo

Collocazione originaria: SI

Altra denominazione [1 / 3]: Museo Valtellinese di Storia e Arte

Altra denominazione [2 / 3]: Palazzo Sassi (già)

Altra denominazione [3 / 3]: Museo Valtellinese di Storia e Arte

## ALTRE LOCALIZZAZIONI GEOGRAFICO-AMMINISTRATIVE

Tipo di localizzazione: luogo di provenienza/collocazione precedente

### LOCALIZZAZIONE GEOGRAFICO-AMMINISTRATIVA

Stato: Italia

Regione: Lombardia

Provincia: SO

Comune: Sondrio

### **COLLOCAZIONE SPECIFICA**

Tipologia: palazzo

Qualificazione: privato

Denominazione: Palazzo Carini (ex)

### **DATA**

Data uscita: 1984

## **DATI PATRIMONIALI E COLLEZIONI**

### **INVENTARIO**

Data: 1984

Numero: 51064

## **CRONOLOGIA**

### **CRONOLOGIA GENERICA**

Secolo: sec. XVI

Frazione di secolo: prima metà

### **CRONOLOGIA SPECIFICA**

Da: 1500

Validità: post

A: 1549

Validità: post

Motivazione cronologia: analisi stilistica

## **DEFINIZIONE CULTURALE**

### **AUTORE**

Nome di persona o ente: Stella Fermo da Caravaggio

Tipo intestazione: P

Dati anagrafici/Periodo di attività: 1490 ca./ 1562

Codice scheda autore: SO230-00005

Riferimento all'autore: cerchia

Motivazione dell'attribuzione: analisi stilistica

## DATI TECNICI

### MATERIA E TECNICA

Materia: affresco staccato e riportato su tavola

### MISURE

Unità: cm

Altezza: 270

Larghezza: 142

Indicazioni sul soggetto: PERSONAGGI

## DATI ANALITICI

### ISCRIZIONI

Classe di appartenenza: celebrativa

Lingua: latino

Tecnica di scrittura: a pennello

Tipo di caratteri: lettere capitali

Posizione: in un cartiglio sotto la campata

Trascrizione: ...S VERBI / ET (?) NON AVDITORES...M

### Notizie storico-critiche

Il ciclo di affreschi proviene da un locale dell'antica conceria di Sondrio, detto il "Colombaro", in quanto si trattava di una vecchia torre cinquecentesca. La decorazione murale fingeva un portico architravato, sormontato da lunette nelle quali erano inserite immagini di santi ed una Crocifissione. I pilastri e l'architrave erano decorati a candelabre, motivi ornamentali piuttosto ricorrenti nelle dimore aristocratiche valtellinesi. Il ciclo era stato pensato probabilmente da un committente colto e letterato, forse un ecclesiastico, che sostituisce ai busti di eroi classici o personaggi della propria famiglia, figure di santi guerrieri e sante elegantemente vestite. La cultura del committente risulta ancor più evidente nei cartigli con iscrizioni latine che pendono, sospesi con nastri rossi, da ogni campata.

## CONSERVAZIONE

### STATO DI CONSERVAZIONE

Data: 2000

Stato di conservazione: cattivo

Indicazioni specifiche: Dopo lo strappo l'affresco risulta molto lacunoso.

## RESTAURI E ANALISI

### RESTAURI

Data: 1982

Ente responsabile: SBAS MI

Nome operatore: Agrati E. - Monza

Ente finanziatore: Rebaj Umberto

## CONDIZIONE GIURIDICA E VINCOLI

### CONDIZIONE GIURIDICA

Indicazione generica: proprietà privata

### PROVVEDIMENTI DI TUTELA

Tipo provvedimento: DM (L. 1089/1939 art. 3)

Estremi provvedimento: 1984/01/06

Data notificazione: 1984/02/02

## FONTI E DOCUMENTI DI RIFERIMENTO

### DOCUMENTAZIONE FOTOGRAFICA

Codice univoco della risorsa: SC\_OA\_40010-00172\_IMG-0000255215

Genere: documentazione allegata

Tipo: fotografia b/n

Codice identificativo: 034816/L

Nome del file originale: 51064.jpg

### BIBLIOGRAFIA

Genere: bibliografia specifica

Autore: Meli Bassi L.

Titolo contributo: Affreschi del Colombaro a Sondrio

Luogo di edizione: Sondrio

Anno di edizione: 1984

V., pp., nn.: pp.1-6

### MOSTRE

Titolo: Affreschi del Colombaro a Sondrio

Luogo, sede espositiva, data: Sondrio, , 1984

## COMPILAZIONE

### COMPILAZIONE

Anno di redazione: 2000

Ente compilatore: Museo Valtellinese di Storia e Arte

Nome: Fattorini, N.

Funzionario responsabile: Dell'Oca, Angela