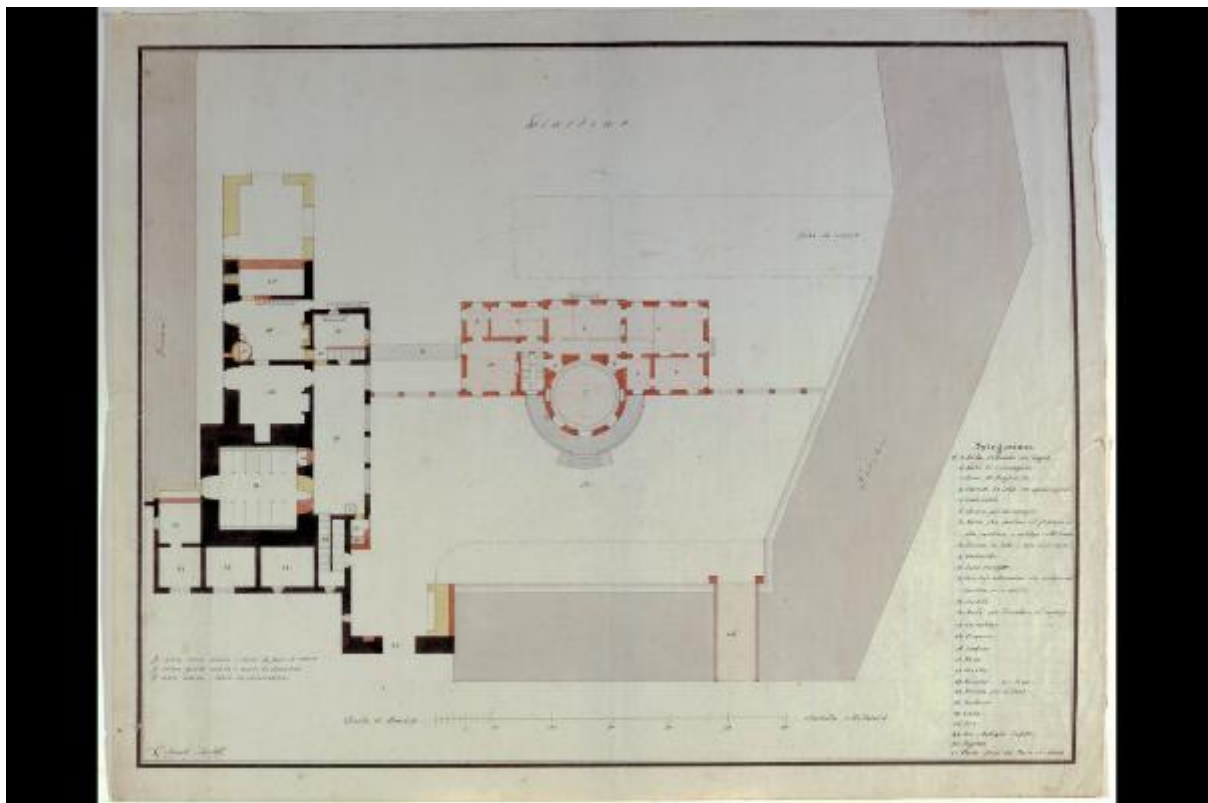


# Pianta della Villa Durini (poi Frette) a Monza

Amati, Carlo



Link risorsa: <https://www.lombardiabeniculturali.it/opere-arte/schede/4y010-22139/>

Scheda SIRBeC: <https://www.lombardiabeniculturali.it/opere-arte/schede-complete/4y010-22139/>

## **CODICI**

Unità operativa: 4y010

Numero scheda: 22139

Codice scheda: 4y010-22139

Tipo scheda: D

Livello ricerca: P

### **CODICE UNIVOCO**

Codice regione: 03

Numero catalogo generale: 02032071

Ente schedatore: R03/ Gabinetto dei Disegni

Ente competente: S27

## **OGGETTO**

Categoria dell'oggetto: disegno

### **OGGETTO**

Definizione: disegno

Tipologia: di progetto

Disponibilità del bene: reale

### **SOGGETTO**

Categoria generale: progetto

Identificazione: Pianta della Villa Durini (poi Frette) a Monza

Titolo: Pianta della Villa Durini (poi Frette) a Monza

## **LOCALIZZAZIONE GEOGRAFICO-AMMINISTRATIVA**

### **INDICAZIONE DEL CONTENITORE FISICO**

Codice del contenitore fisico: 19

Categoria del contenitore fisico: architettura

### **LOCALIZZAZIONE GEOGRAFICO-AMMINISTRATIVA ATTUALE**

Stato: Italia

Regione: Lombardia

Provincia: MI

Nome provincia: Milano

Codice ISTAT comune: 015146

Comune: Milano

### **COLLOCAZIONE SPECIFICA**

Tipologia: castello

Denominazione: Castello Sforzesco - complesso

Indirizzo: Piazza Castello

Denominazione struttura conservativa - livello 1: Civiche Raccolte Grafiche e Fotografiche del Castello Sforzesco

Denominazione struttura conservativa - livello 2: Gabinetto dei Disegni

Altra denominazione [1 / 5]: Castello di Porta Giovia

Altra denominazione [2 / 5]: Castello di Porta Giovia

Altra denominazione [3 / 5]: Castello di Porta Giovia

Altra denominazione [4 / 5]: Castello di Porta Giovia

Altra denominazione [5 / 5]: Castello di Porta Giovia

## **DATI PATRIMONIALI E COLLEZIONI**

Sezione: Fondo Amati

### **INVENTARIO**

Denominazione: Inventario nucleo Amati

Data: 1929-1996

Collocazione: CR GD MI

Numero: e 156

Transcodifica del numero di inventario: G4156000000

## **CRONOLOGIA**

### **CRONOLOGIA GENERICA**

Secolo: sec. XIX

### **CRONOLOGIA SPECIFICA**

Da: 1814

Validità: ca.

A: 1820

Validità: ca.

Motivazione cronologia: bibliografia

## DEFINIZIONE CULTURALE

### AUTORE [1 / 2]

Nome di persona o ente: Amati, Carlo

Tipo intestazione: P

Dati anagrafici/Periodo di attività: 1776-1852

Codice scheda autore: ICCD0-00302

### AUTORE [2 / 2]

Nome di persona o ente: Amati, Carlo

Tipo intestazione: P

Dati anagrafici/Periodo di attività: 1776-1852

Codice scheda autore: ICCD0-00302

Motivazione dell'attribuzione: bibliografia

## DATI TECNICI

### MATERIA E TECNICA

Materia: carta

Tecnica [1 / 4]: penna e inchiostro

Tecnica [2 / 4]: pennello e inchiostro

Tecnica [3 / 4]: acquerellatura

Tecnica [4 / 4]: acquerello

### MISURE

Unità: mm

Altezza: 462

Larghezza: 581

Filigrana: tipo Repertorio 1043

## DATI ANALITICI

## DESCRIZIONE

Indicazioni sull'oggetto: disegno eseguito a china, china acquerellata e acquerelli colorati su carta bianca marginata

Indicazioni sul soggetto: Metodo di rappresentazione: pianta. Architetture (residenza): Monza: Villa Durini.

### ISCRIZIONI [1 / 5]

Classe di appartenenza: documentaria

Tecnica di scrittura: a penna

Tipo di caratteri: corsivo

Posizione: in basso a sinistra

Autore: Amati, Carlo

Trascrizione: C. Amati Archit.o

### ISCRIZIONI [2 / 5]

Classe di appartenenza: legenda

Tecnica di scrittura: a penna

Tipo di caratteri: corsivo

Posizione: in basso a sinistra

Trascrizione

Il colore rosso indica i muri da farsi di nuovo / Il colore giallo indica i muri da demolirsi / Il nero indica i muri da conservarsi

### ISCRIZIONI [3 / 5]

Classe di appartenenza: legenda

Tecnica di scrittura: a penna

Tipo di caratteri: corsivo

Posizione: margine destro

Trascrizione

Spiegazione / N.1 Sala rotonda con loggia / 2 Sala di compagnia / 3 Sala di biliardo / 4 Stanza da letto con cappello supr.e / 5 Gabinetto / 6 Accessi per disimpegno / 7 Scala che conduce al primo piano et / alla cantina e corritoja sotterraneo / 8 Stanza da letto, cesso al p.° sup.e / 9 Gabinetto / 10 Sala manger / 11 Corritojo sotterraneo che conduce alla / cucina ec. e. rustici / 12 Cortile / 13 Scala per discendere al corritojo / 14 Lavandino / 15 Dispensa / 16 Cucina / 17 Forno / 18 Tinello / 19 Rimessa 19. Pozzo / 20 Bussola per il fieno / 21 Scuderia / 22 Scala / 23 Cesso / 24 Case e botteghe d'affitto / 25 Ingresso / 27 Ponte fuori del dazio di Monza

### ISCRIZIONI [4 / 5]

Classe di appartenenza: legenda

Tecnica di scrittura: a penna

Tipo di caratteri: corsivo

Posizione: dall'alto verso il basso

Trascrizione: Giardino [;] Fossa da empire [;] Fossa

## **ISCRIZIONI [5 / 5]**

Classe di appartenenza: scala grafica

Tecnica di scrittura: a penna

Posizione: in basso al centro

Trascrizione: Scala di Braccia sessanta Milanese (= mm. 205)

## **CONSERVAZIONE**

### **STATO DI CONSERVAZIONE**

Data: 1997

Stato di conservazione: mediocre

Indicazioni specifiche: foglio inserito in passepartout anacido (2004)

## **CONDIZIONE GIURIDICA E VINCOLI**

### **CONDIZIONE GIURIDICA**

Indicazione generica: proprietà Ente pubblico territoriale

Indicazione specifica: Comune di Milano

Indirizzo: Piazza della Scala, 2 - 20121 Milano

### **ACQUISIZIONE**

Tipo acquisizione: acquisto

Nome: Morano, Ernesta

Data acquisizione: 1929

Luogo acquisizione: Brescia

Note: fonte: Registro generale di carico, vol. 1926-1934, n. 1585 (settembre 1929) [altri dati: atti 166/1929]

## **FONTI E DOCUMENTI DI RIFERIMENTO**

### **DOCUMENTAZIONE FOTOGRAFICA [1 / 4]**

Genere: documentazione esistente

Tipo: negativo b/n

Codice identificativo: CRGD

### **DOCUMENTAZIONE FOTOGRAFICA [2 / 4]**

Genere: documentazione esistente

Tipo: diapositiva colore

Codice identificativo: CRGD

**DOCUMENTAZIONE FOTOGRAFICA [3 / 4]**

Codice univoco della risorsa: SC\_D\_4y010-22139\_IMG-0000040698

Genere: documentazione allegata

Tipo: matrice digitale colore

Data: 2006/00/00

Ente proprietario: AM\_e 156\_K01.jpg

Codice identificativo: CRGDI50290042

Note  
193^portfolio^diapositive a colori\_da fotocolor 10x12/ SUP: PCD\_50000005029\_Img0042.pcd/ SUP:  
CD\_CD19JPG\_I50290042.jpg

Collocazione del file nell'archivio locale: AM

Nome del file originale: Am. e 156\_K01.jpg

**DOCUMENTAZIONE FOTOGRAFICA [4 / 4]**

Codice univoco della risorsa: SC\_D\_4y010-22139\_IMG-0000040699

Genere: documentazione allegata

Tipo: matrice digitale b/n

Data: 1999/00/00

Ente proprietario: AM\_e 156\_BN01.jpg

Codice identificativo: CRGDI28010043

Note  
9^ProPhotoCD^AMATI opere\_da neg. 10x12/ SUP: PCD\_852832012801\_Img0043.PCD/ SUP:  
CD\_CD07JPG\_I28010043.jpg

Visibilità immagine: 1

Collocazione del file nell'archivio locale: AM

Nome del file originale: Am. e 156\_BN01.jpg

**FONTI E DOCUMENTI**

Genere: documentazione esistente

Tipo: fascicolo

Denominazione: Numeri di inventario iconografico per schedatura Mutti

Data: 1996

Nome dell'archivio: CR Gabinetto dei Disegni, Documentazione storica

Posizione: 1996\_1

Codice identificativo: CRGD1996\_1

**BIBLIOGRAFIA [1 / 4]**

Genere: bibliografia specifica

Autore: Il fondo

Titolo libro o rivista: Il fondo Amati del Castello Sforzesco

Luogo di edizione: Venezia

Anno di edizione: 1997-1998

Codice scheda bibliografia: 4y040-00109

V., pp., nn.: v. II pp. 141-146 n. II.92

V., tavv., figg.: es. v. II p. 24

**BIBLIOGRAFIA [2 / 4]**

Genere: bibliografia specifica

Autore: Repishti F./ Süss F.

Titolo libro o rivista: Monza. Dalla repubblica cisalpina al ventennio (1796-1942)

Luogo di edizione: Monza

Anno di edizione: 2006

Codice scheda bibliografia: 4y010-00131

V., pp., nn.: pp. 18-19 n. 20

**BIBLIOGRAFIA [3 / 4]**

Genere: bibliografia specifica

Codice BID: MOD0299427

Curatore: Dallaj, Arnalda/ Mutti, Caterina

Tipo fonte: libro

Titolo libro o rivista: Il Fondo Amati del Castello Sforzesco

Luogo di edizione: Venezia

Anno di edizione: 1998

Codice scheda bibliografia: 4y040-00109

V., pp., nn.: v. II pp. 141-146 n. II.92

V., tavv., figg.: es. v. II p. 24

**BIBLIOGRAFIA [4 / 4]**



Genere: bibliografia specifica

Codice BID: LO11703688

Autore: Repishti, Francesco/ Süss, Francesco

Tipo fonte: libro

Titolo libro o rivista: Monza. Dalla repubblica cisalpina al ventennio (1796-1942)

Luogo di edizione: Monza

Anno di edizione: 2006

Codice scheda bibliografia: 4y010-00131

V., pp., nn.: pp. 18-19 n. 20

## **COMPILAZIONE**

### **COMPILAZIONE**

Anno di redazione: 2005

Ente compilatore: Gabinetto dei Disegni

Nome: Dallaj, Arnalda

Funzionario responsabile: Dallaj, Arnalda

### **TRASCRIZIONE PER INFORMATIZZAZIONE**

Anno di trascrizione/informatizzazione: 2005

Nome: D'Amato, Maria Rita

Ente compilatore: Gabinetto dei Disegni

### **AGGIORNAMENTO-REVISIONE**

Anno di aggiornamento/revisione: 2009

Nome: Mariano, Francesca

Ente compilatore: Gabinetto dei Disegni

Funzionario responsabile: Dallaj, Arnalda