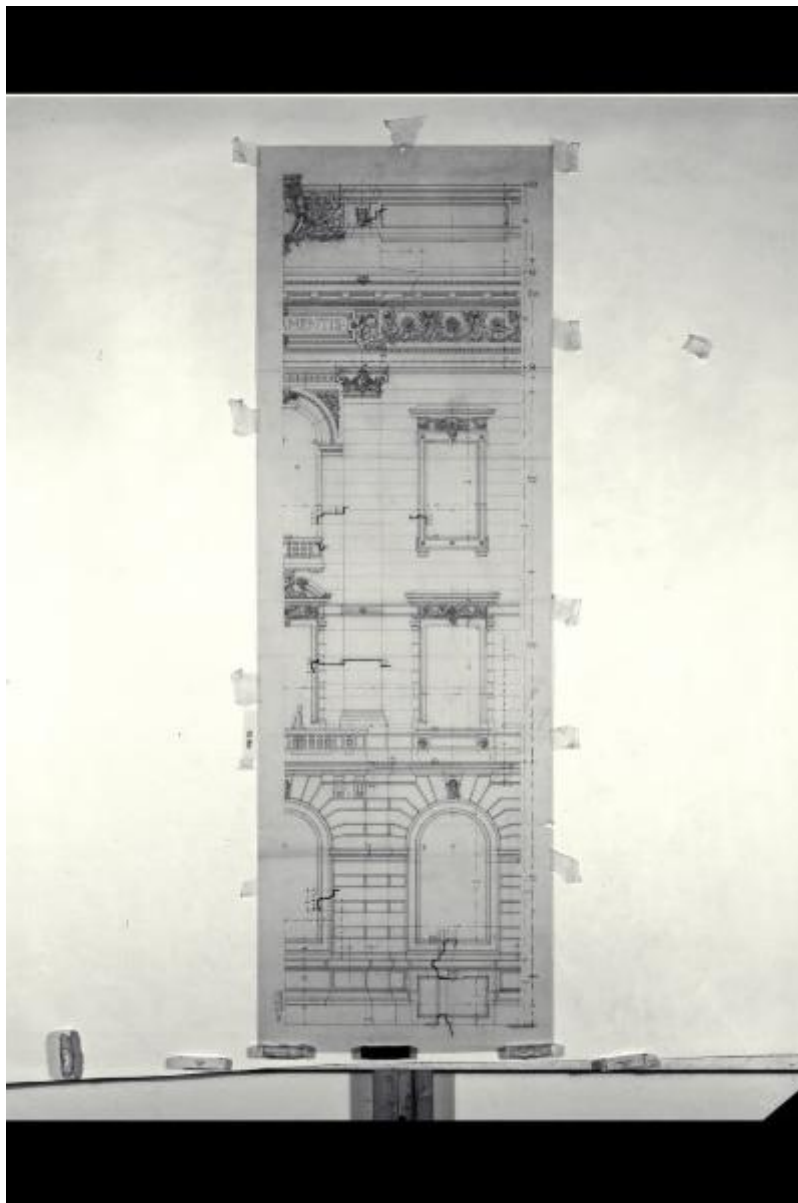


Alzato e sezione del dettaglio dei corpi laterali sporgenti del prospetto verso via manzoni nella sede di Milano della Banca Commerciale Italiana in piazza della Scala e via Manzoni

Beltrami, Luca



Scheda SIRBeC: <https://www.lombardiabeniculturali.it/opere-arte/schede-complete/4y010-23270/>

CODICI

Unità operativa: 4y010

Numero scheda: 23270

Codice scheda: 4y010-23270

Tipo scheda: D

Livello ricerca: I

CODICE UNIVOCO

Codice regione: 03

Ente schedatore: R03/ Gabinetto dei Disegni

Ente competente: S27

OGGETTO

Categoria dell'oggetto: disegno

OGGETTO

Definizione: disegno

Disponibilità del bene: reale

Identificazione

Alzato e sezione del dettaglio dei corpi laterali sporgenti del prospetto verso via manzoni nella sede di Milano della Banca Commerciale Italiana in piazza della Scala e via Manzoni

Titolo

Alzato e sezione del dettaglio dei corpi laterali sporgenti del prospetto verso via manzoni nella sede di Milano della Banca Commerciale Italiana in piazza della Scala e via Manzoni

LOCALIZZAZIONE GEOGRAFICO-AMMINISTRATIVA

INDICAZIONE DEL CONTENITORE FISICO

Codice del contenitore fisico: 19

Categoria del contenitore fisico: architettura

LOCALIZZAZIONE GEOGRAFICO-AMMINISTRATIVA ATTUALE

Stato: Italia

Regione: Lombardia

Provincia: MI

Nome provincia: Milano

Codice ISTAT comune: 015146

Comune: Milano

COLLOCAZIONE SPECIFICA

Tipologia: castello

Denominazione: Castello Sforzesco - complesso

Indirizzo: Piazza Castello

Denominazione struttura conservativa - livello 1: Civiche Raccolte Grafiche e Fotografiche del Castello Sforzesco

Denominazione struttura conservativa - livello 2: Gabinetto dei Disegni

Altra denominazione [1 / 5]: Castello di Porta Giovia

Altra denominazione [2 / 5]: Castello di Porta Giovia

Altra denominazione [3 / 5]: Castello di Porta Giovia

Altra denominazione [4 / 5]: Castello di Porta Giovia

Altra denominazione [5 / 5]: Castello di Porta Giovia

DATI PATRIMONIALI E COLLEZIONI

Sezione: Raccolta Beltrami

INVENTARIO

Denominazione: Inventario nucleo Raccolta Beltrami

Data: 1972

Collocazione: CR GD MI

Numero: 860

Transcodifica del numero di inventario: H0860000000

STIMA

RAPPORTO

RAPPORTO BENE FINALE/ORIGINALE

Bene finale/originale: Banca Commerciale Italiana, via Manzoni

Collocazione bene finale/originale: Milano

CRONOLOGIA

CRONOLOGIA GENERICA

Secolo: sec. XX

CRONOLOGIA SPECIFICA

Da: 1906

Validità: ca.

A: 1907

Validità: ca.

Motivazione cronologia: analisi storica

DEFINIZIONE CULTURALE

AUTORE

Nome di persona o ente: Beltrami, Luca

Tipo intestazione: P

Dati anagrafici/Periodo di attività: 1854-1933

Codice scheda autore: RL010-00225

Motivazione dell'attribuzione: bibliografia

DATI TECNICI

MATERIA E TECNICA

Materia: carta da lucido

Tecnica [1 / 2]: penna e inchiostro

Tecnica [2 / 2]: grafite

MISURE

Unità: mm

Altezza: 1376

Larghezza: 454

CONSERVAZIONE

STATO DI CONSERVAZIONE

Data: 1999

Stato di conservazione: discreto

Indicazioni specifiche: foglio (piegato 454x695) conservato in fascicolo di papier barrière

Modalità di conservazione

già cartella 5 sottocartella 1 (Banca Commerciale/ Sede Centrale/ p.za Scala 6/ Via Manzoni 6-8/ Via Case Rotte 3/ 1905-1911)

RESTAURI E ANALISI

RESTAURI

Data: 1997

CONDIZIONE GIURIDICA E VINCOLI

CONDIZIONE GIURIDICA

Indicazione generica: proprietà Ente pubblico territoriale

Indicazione specifica: Comune di Milano

Indirizzo: Piazza della Scala, 2 - 20121 Milano

ACQUISIZIONE

Tipo acquisizione: donazione

Nome: Casati, Giovan Battista (per Raccolta Beltrami al Castello Sforzesco)

Data acquisizione: 1933

Luogo acquisizione: Milano

Note: fonte: Registro generale di carico, vol. 1926-1934, n. 2185 (10 dicembre 1933)

FONTI E DOCUMENTI DI RIFERIMENTO

DOCUMENTAZIONE FOTOGRAFICA [1 / 2]

Genere: documentazione esistente

Tipo: negativo b/n

Codice identificativo: CRGD

DOCUMENTAZIONE FOTOGRAFICA [2 / 2]

Codice univoco della risorsa: SC_D_4y010-23270_IMG-0000042681

Genere: documentazione allegata

Tipo: matrice digitale b/n

Ente proprietario: RB_860_BN01.jpg

Codice identificativo: CRGDI17260021

Note

36^ProPhotoCD^BELTRAMI_da neg. 10x12/ SUP: PCD_885630811726_img0021.pcd/ SUP:

CD_CD04JPG_I17260021.jpg

Collocazione del file nell'archivio locale: RB

Nome del file originale: RB 860_BN01.jpg

BIBLIOGRAFIA

Genere: bibliografia specifica

Autore: Mastrapasqua D.

Curatore: Baldrighi L.

Tipo fonte: catalogo mostra

Titolo libro o rivista: Luca Beltrami architetto. Milano tra Ottocento e Novecento

Titolo contributo: Regesto delle opere in mostra

Luogo di edizione: Milano

Anno di edizione: 1997

Codice scheda bibliografia: 4y040-00178

V., pp., nn.: p. 222

MOSTRE

Titolo: Luca Beltrami architetto. Milano tra Ottocento e Novecento

Luogo, sede espositiva, data: Milano, Triennale, 1997

COMPILAZIONE

COMPILAZIONE

Anno di redazione: 2005

Ente compilatore: Gabinetto dei Disegni

Nome: Dallaj, Arnalda

Funzionario responsabile: Dallaj, Arnalda

TRASCRIZIONE PER INFORMATIZZAZIONE

Anno di trascrizione/informatizzazione: 2005

Nome: D'Amato, Maria Rita

Ente compilatore: Gabinetto dei Disegni

AGGIORNAMENTO-REVISIONE

Anno di aggiornamento/revisione: 2019

Nome: Balbiani, Stefano

Ente compilatore: Gabinetto dei Disegni

Funzionario responsabile: Alberti, Alessia