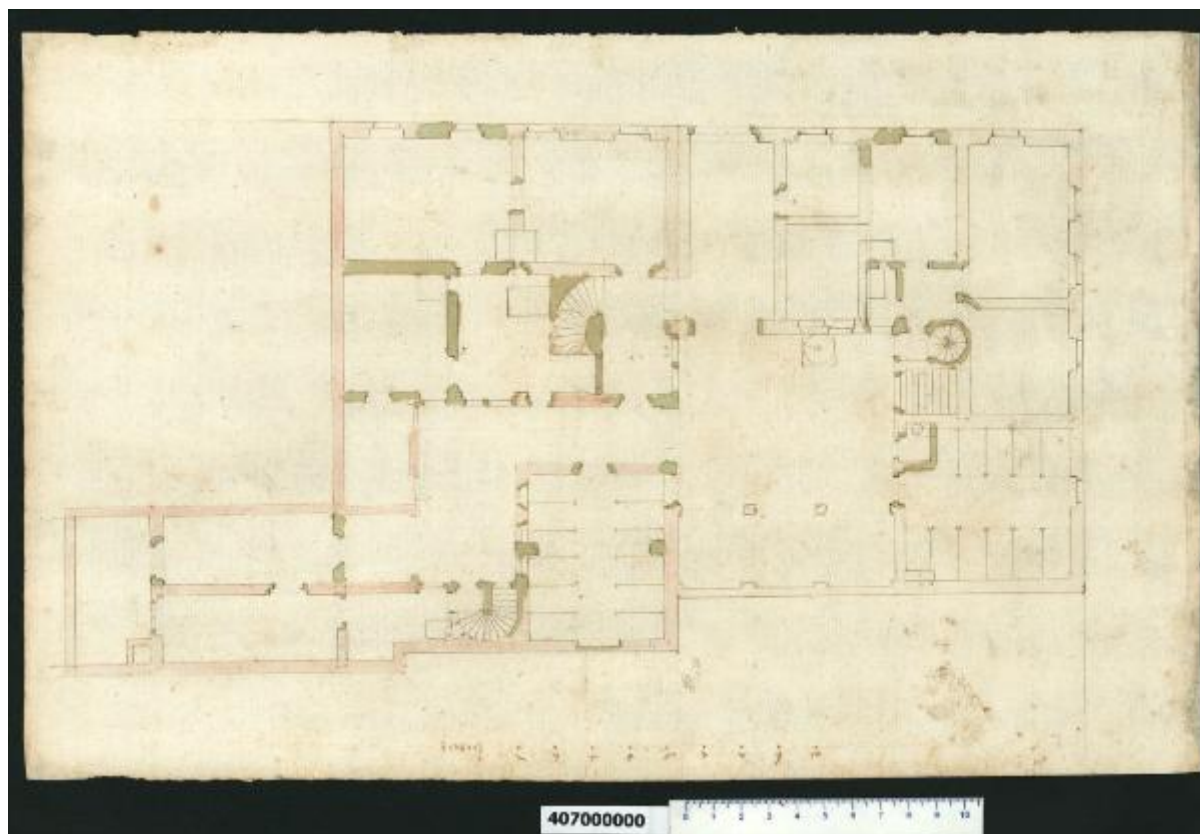


# Pianta del piano terra di palazzo Dietrichstein a Praga (?)

ambito austriaco



Link risorsa: <https://www.lombardiabeniculturali.it/opere-arte/schede/4y010-26981/>

Scheda SIRBeC: <https://www.lombardiabeniculturali.it/opere-arte/schede-complete/4y010-26981/>

## CODICI

Unità operativa: 4y010

Numero scheda: 26981

Codice scheda: 4y010-26981

Tipo scheda: D

Livello ricerca: C

### CODICE UNIVOCO

Codice regione: 03

Numero catalogo generale: 01967496

Ente schedatore: R03/ Gabinetto dei Disegni

Ente competente: S27

## OGGETTO

Categoria dell'oggetto: disegno

### OGGETTO

Definizione: disegno

Tipologia: di progetto

Disponibilità del bene: reale

### SOGGETTO

Categoria generale: progetto

Identificazione: Pianta del piano terra di palazzo Dietrichstein a Praga (?)

Titolo: Pianta del piano terra di palazzo Dietrichstein a Praga (?)

## LOCALIZZAZIONE GEOGRAFICO-AMMINISTRATIVA

### INDICAZIONE DEL CONTENITORE FISICO

Codice del contenitore fisico: 19

Categoria del contenitore fisico: architettura

### LOCALIZZAZIONE GEOGRAFICO-AMMINISTRATIVA ATTUALE

Stato: Italia

Regione: Lombardia

Provincia: MI

Nome provincia: Milano

Codice ISTAT comune: 015146

Comune: Milano

### **COLLOCAZIONE SPECIFICA**

Tipologia: castello

Denominazione: Castello Sforzesco - complesso

Indirizzo: Piazza Castello

Denominazione struttura conservativa - livello 1: Civiche Raccolte Grafiche e Fotografiche del Castello Sforzesco

Denominazione struttura conservativa - livello 2: Gabinetto dei Disegni

Altra denominazione [1 / 5]: Castello di Porta Giovia

Altra denominazione [2 / 5]: Castello di Porta Giovia

Altra denominazione [3 / 5]: Castello di Porta Giovia

Altra denominazione [4 / 5]: Castello di Porta Giovia

Altra denominazione [5 / 5]: Castello di Porta Giovia

## **ALTRE LOCALIZZAZIONI GEOGRAFICO-AMMINISTRATIVE**

Tipo di localizzazione: luogo di provenienza/collocazione precedente

### **LOCALIZZAZIONE GEOGRAFICO-AMMINISTRATIVA**

Stato: Italia

Regione: Toscana

Provincia: LU

Comune: Lucca

### **COLLOCAZIONE SPECIFICA**

Denominazione struttura conservativa - livello 1: Collezione privata Sardini Giacomo

### **DATA**

Data uscita: 1810 post

## **DATI PATRIMONIALI E COLLEZIONI**

Sezione: Raccolta Martinelli

### **INVENTARIO**

Denominazione: Inventario nucleo Sardini Martinelli

Data: 2005

Collocazione: CR GD MI

Numero: 4,70

Transcodifica del numero di inventario: M0407000000

## CRONOLOGIA

### CRONOLOGIA GENERICA

Secolo: sec. XVII

Frazione di secolo: seconda metà

### CRONOLOGIA SPECIFICA

Da: 1650

A: 1699

Motivazione cronologia: bibliografia

## DEFINIZIONE CULTURALE

### AMBITO CULTURALE

Denominazione: ambito austriaco

Motivazione dell'attribuzione: bibliografia

## DATI TECNICI

### MATERIA E TECNICA

Materia: carta

Tecnica [1 / 3]: grafite

Tecnica [2 / 3]: penna e inchiostro

Tecnica [3 / 3]: acquerello

### MISURE

Unità: mm

Altezza: 265

Larghezza: 420

Filigrana: tipo Heawood 1981 (1950) n. 1497 (?)

## DATI ANALITICI

### DESCRIZIONE

Indicazioni sull'oggetto

disegno in scala che conserva tracce della preliminare costruzione a grafite; è tracciato a penna con inchiostro bruno utilizzando tiralinee e compasso; campiture di acquerello rosa e verde nello spessore delle murature in pianta; il supporto è di carta avorio

Indicazioni sul soggetto

Metodo di rappresentazione: pianta. Architetture (residenza): palazzo. Elementi strutturali: pilastri; scala a lumaca; scalone.

### ISCRIZIONI [1 / 3]

Classe di appartenenza: scala grafica

Tecnica di scrittura: a penna

Tipo di caratteri: corsivo

Posizione: margine inferiore

Trascrizione: segno grafico di 10 unità (= mm. 134)

### ISCRIZIONI [2 / 3]

Classe di appartenenza: documentaria

Tecnica di scrittura: a penna

Tipo di caratteri: corsivo

Posizione: verso

Trascrizione: 72

### ISCRIZIONI [3 / 3]

Classe di appartenenza: inventariale

Tecnica di scrittura: a matita

Tipo di caratteri: corsivo

Posizione: verso

Trascrizione: 70

Notizie storico-critiche

Nell'"Indice" del tomo nel quale era rilegato, il disegno viene definito: "Pianta di Palazzo riformata".

Secondo Lorenz (1991, Z 427) esaminando la tecnica grafica, il disegno risulterebbe di sicura origine austriaca o boema; inoltre, egli afferma, il fatto che il disegno originariamente fosse rilegato insieme alle piante del palazzo Dietrichstein di Praga (Milano, Collezione Sardini Martinelli inv. 4,71; 4,72), porta a ipotizzare una possibile relazione con queste ultime.

## CONSERVAZIONE

### STATO DI CONSERVAZIONE

Data: 2008

Stato di conservazione: buono

Indicazioni specifiche

il presente disegno e il 4,71 sono inseriti in unica camicia anacida interfogliati; il foglio in esame presenta macchie di colla e foxing

Fonte: osservazione diretta

## RESTAURI E ANALISI

### RESTAURI

Data: 2002

Descrizione intervento

foglio smontato dalla legatura, ora a parte; verso: velatura con velo giapponese in corrispondenza del margine destro; recto: integrazione pittorica a rigatino

Responsabile scientifico: Fiorio, Maria Teresa/ Dallaj, Arnalda

Nome operatore: Allodi, Elena

Ente finanziatore: Comune di Milano

## CONDIZIONE GIURIDICA E VINCOLI

### CONDIZIONE GIURIDICA

Indicazione generica: proprietà Ente pubblico territoriale

Note: fonte: 1940, Atti prot. Musei 543 (presso CASVA)

Indicazione specifica: Comune di Milano

Indirizzo: Piazza della Scala, 2 - 20121 Milano

### ACQUISIZIONE

Tipo acquisizione: acquisto

Nome: Libreria Antiquaria Hoepli

Data acquisizione: 1941

Luogo acquisizione: Milano

Note

fonte: Registro generale di carico, vol. 1935-1968, n. 3310 (10 settembre 1941) [altri dati: 89710 P.G.; 2764 S.G.; 548 Musei]

## FONTI E DOCUMENTI DI RIFERIMENTO

### DOCUMENTAZIONE FOTOGRAFICA

Codice univoco della risorsa: SC\_D\_4y010-26981\_IMG-0000046950

Genere: documentazione allegata

Tipo: matrice digitale colore

Autore: GAP

Data: 2007/00/00

Ente proprietario: SM\_4,70\_K01.jpg

Codice identificativo: CRGDA407000000

Note: scansione 2007

Collocazione del file nell'archivio locale: SM

Nome del file originale: SM 4,70\_K01.jpg

### **FONTI E DOCUMENTI [1 / 2]**

Genere: documentazione esistente

Tipo: elenco manoscritto

Autore: Sardini, Giacomo

Denominazione: Indice

Data: 1810 ante

Foglio Carta: fol. Ilr 72

Nome dell'archivio: CR Gabinetto dei Disegni, Sardini Martinelli

Posizione: t. IV

Codice identificativo: CRGD1810

### **FONTI E DOCUMENTI [2 / 2]**

Genere: documentazione esistente

Tipo: fascicolo

Denominazione: Numeri di inventario iconografico ante smontaggio legatura

Data: 1997

Nome dell'archivio: CR Gabinetto dei Disegni, Documentazione storica

Posizione: Cartella Sardini4 070

Codice identificativo: CRGD1997

### **BIBLIOGRAFIA [1 / 4]**

Genere: bibliografia specifica

Codice BID: CFI0163711

Autore: Pracchi, Valeria

Tipo fonte: periodico

Titolo libro o rivista: Il Disegno di Architettura

Titolo contributo: La Raccolta Martinelli al Castello Sforzesco di Milano (prima parte)

Anno di edizione: 1991

Codice scheda bibliografia: 4y010-00021

V., pp., nn.: p. 21 n. 72

**BIBLIOGRAFIA [2 / 4]**

Genere: bibliografia specifica

Codice BID: VEA0017144

Autore: Lorenz, Hellmut

Tipo fonte: libro

Titolo libro o rivista: Domenico Martinelli und die österreichische Barockarchitektur

Luogo di edizione: Wien

Anno di edizione: 1991

Codice scheda bibliografia: 4y010-00001

V., pp., nn.: p. 329 n. Z 427

**BIBLIOGRAFIA [3 / 4]**

Genere: bibliografia specifica

Autore: Pracchi V.

Titolo libro o rivista: Il disegno di architettura. Notizie su studi, ricerche, archivi e collezioni pubbliche e private

Titolo contributo: La Raccolta Martinelli al Castello Sforzesco di Milano (prima parte)

Anno di edizione: 1991

Codice scheda bibliografia: 4y010-00021

V., pp., nn.: p. 21 n. 72

**BIBLIOGRAFIA [4 / 4]**

Genere: bibliografia specifica

Autore: Lorenz H.

Titolo libro o rivista: Domenico Martinelli und die österreichische Barockarchitektur

Luogo di edizione: Wien

Anno di edizione: 1991

Codice scheda bibliografia: 4y010-00001

V., pp., nn.: p. 329 n. Z 427

## **COMPILAZIONE**

### **COMPILAZIONE**

Anno di redazione: 2008

Ente compilatore: Gabinetto dei Disegni

Nome: Resmini, Monica

Referente scientifico: Scotti, Aurora

Funzionario responsabile: Dallaj, Arnalda

Funzionario responsabile: Scotti, Aurora

### **TRASCRIZIONE PER INFORMATIZZAZIONE**

Anno di trascrizione/informatizzazione: 2005

Nome: D'Amato, Maria Rita

Ente compilatore: Gabinetto dei Disegni

### **AGGIORNAMENTO-REVISIONE**

Anno di aggiornamento/revisione: 2009

Nome: Resmini, Monica

Ente compilatore: Gabinetto dei Disegni

Funzionario responsabile: Dallaj, Arnalda