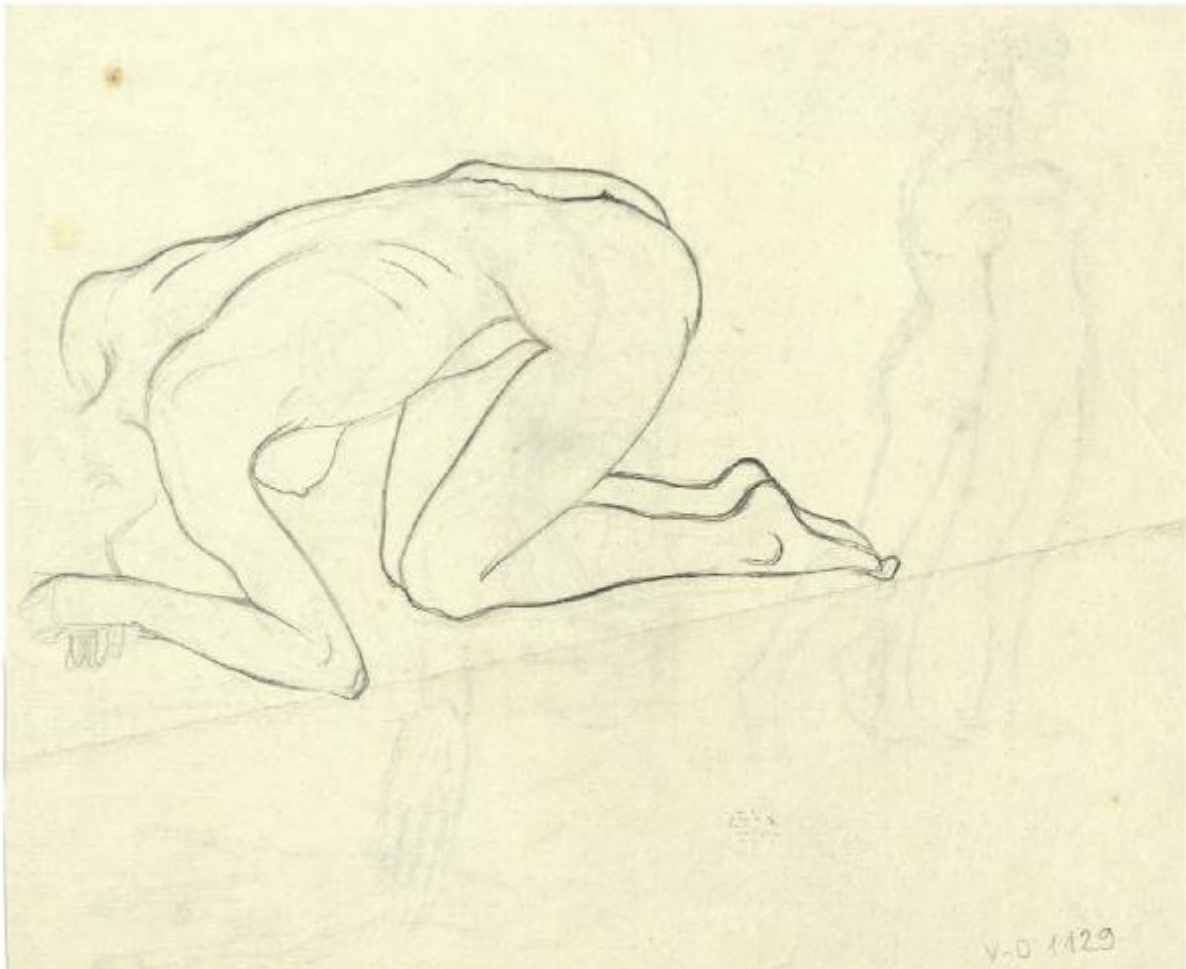


## Nudo femminile chinato (disegno preparatorio per la xilografia Figure)

Disertori, Benvenuto Maria



Link risorsa: <https://www.lombardiabeniculturali.it/opere-arte/schede/4y040-00826/>

Scheda SIRBeC: <https://www.lombardiabeniculturali.it/opere-arte/schede-complete/4y040-00826/>

## **CODICI**

Unità operativa: 4y040

Numero scheda: 826

Codice scheda: 4y040-00826

Tipo scheda: D

Livello ricerca: I

### **CODICE UNIVOCO**

Codice regione: 03

Ente schedatore: R03/ Gabinetto dei Disegni

Ente competente: S27

## **OGGETTO**

Categoria dell'oggetto: disegno

### **OGGETTO**

Definizione: disegno

Disponibilità del bene: reale

Titolo: Nudo femminile chinato (disegno preparatorio per la xilografia Figure)

## **LOCALIZZAZIONE GEOGRAFICO-AMMINISTRATIVA**

### **INDICAZIONE DEL CONTENITORE FISICO**

Codice del contenitore fisico: 19

Categoria del contenitore fisico: architettura

### **LOCALIZZAZIONE GEOGRAFICO-AMMINISTRATIVA ATTUALE**

Stato: Italia

Regione: Lombardia

Provincia: MI

Nome provincia: Milano

Codice ISTAT comune: 015146

Comune: Milano

### **COLLOCAZIONE SPECIFICA**

Tipologia: castello

Denominazione: Castello Sforzesco - complesso

Indirizzo: Piazza Castello

Denominazione struttura conservativa - livello 1: Civiche Raccolte Grafiche e Fotografiche del Castello Sforzesco

Denominazione struttura conservativa - livello 2: Gabinetto dei Disegni

Altra denominazione [1 / 5]: Castello di Porta Giovia

Altra denominazione [2 / 5]: Castello di Porta Giovia

Altra denominazione [3 / 5]: Castello di Porta Giovia

Altra denominazione [4 / 5]: Castello di Porta Giovia

Altra denominazione [5 / 5]: Castello di Porta Giovia

## DATI PATRIMONIALI E COLLEZIONI

Sezione: Fondo Disertori

### INVENTARIO

Denominazione: Inventario nucleo Disertori

Data: 2019

Numero: D1129 Verso

### COLLEZIONI

Denominazione: Collezione Andrea Disertori

Nome del collezionista: Disertori, Andrea

Data uscita del bene nella collezione: 2014

## CRONOLOGIA

### CRONOLOGIA GENERICA

Secolo: sec. XX

### CRONOLOGIA SPECIFICA

Da: 1913

Validità: ca.

A: 1913

Validità: ca.

Motivazione cronologia: confronto opera finale

## DEFINIZIONE CULTURALE

### AUTORE

Nome di persona o ente: Disertori, Benvenuto Maria

Tipo intestazione: P

Dati anagrafici/Periodo di attività: 1887-1969

Codice scheda autore: 4y250-00002

Motivazione dell'attribuzione: confronto opera finale

## DATI TECNICI

### MATERIA E TECNICA

Materia: carta

Tecnica: grafite

### MISURE

Unità: mm

Altezza: 227

Larghezza: 266

Indicazioni sul soggetto: Nudi femminili: donna.

## CONDIZIONE GIURIDICA E VINCOLI

### CONDIZIONE GIURIDICA

Indicazione generica: proprietà Ente pubblico territoriale

Indicazione specifica: Comune di Milano

Indirizzo: Piazza della Scala, 2 - 20121 Milano

### ACQUISIZIONE

Tipo acquisizione: legato

Nome: Disertori, Andrea

Data acquisizione: 2019

Luogo acquisizione: Milano

Note: fonte: Deliberazione della Giunta Comunale n. 1091 del 28 giugno 2019

## FONTI E DOCUMENTI DI RIFERIMENTO

## **DOCUMENTAZIONE FOTOGRAFICA**

Codice univoco della risorsa: SC\_D\_4y040-00826\_IMG-0000054656

Genere: documentazione allegata

Tipo: matrice digitale colore

Autore: Gallucci Ennio

Data: 2019/00/00

Ente proprietario: FD\_D1129v\_K01.jpg

Codice identificativo: 4y040-00826\_1

Note: Gallucci2019

Specifiche: DIS\_SC1 DIS\_SC2\_FIGURE DIS\_SC2\_FIGURE\_000

Collocazione del file nell'archivio locale: FD

Nome del file originale: FD D 1129 v.\_K01.jpg

## **COMPILAZIONE**

### **COMPILAZIONE**

Anno di redazione: 2019

Ente compilatore: Gabinetto dei Disegni

Nome: Rivolta, Nicoletta

Funzionario responsabile: Alberti, Alessia