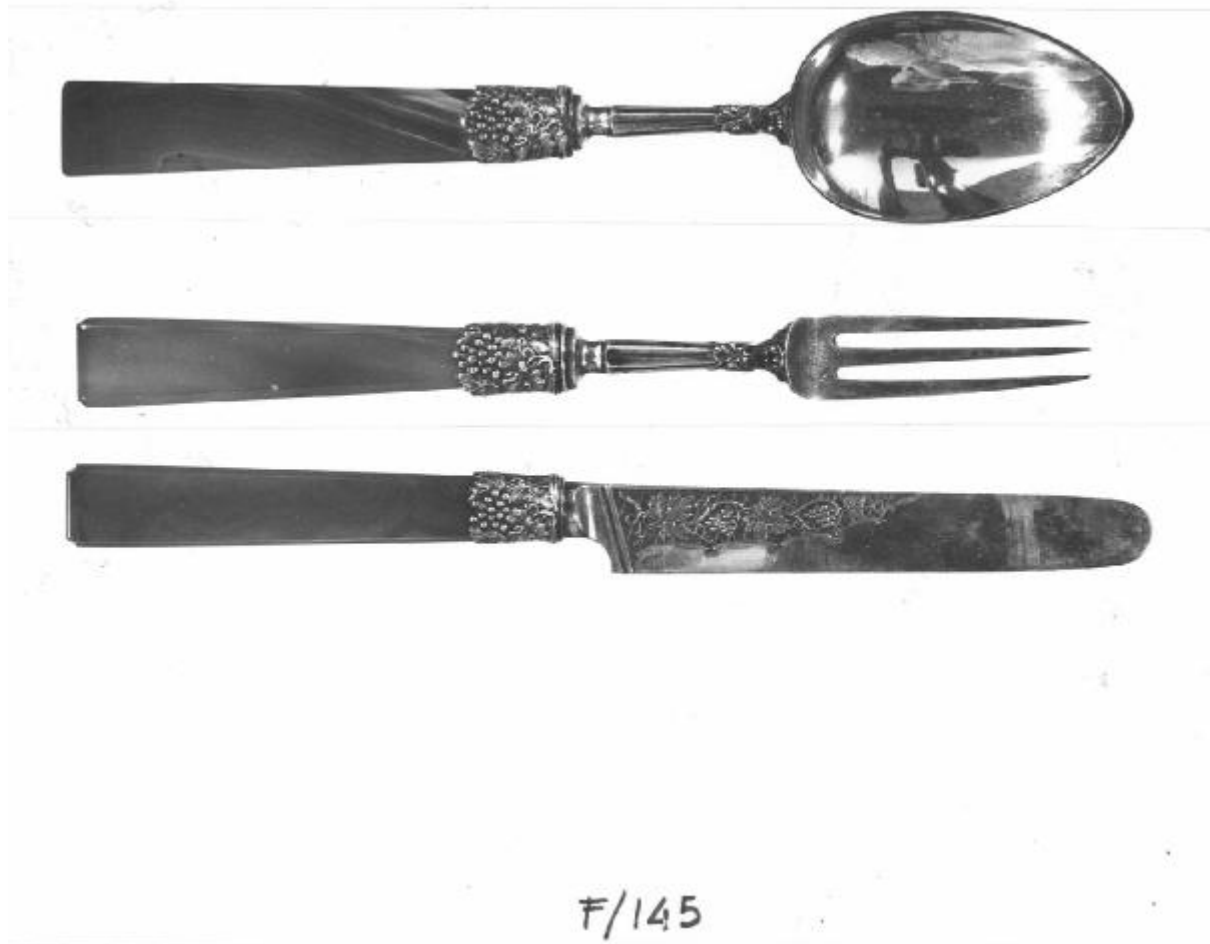


Coltello

Higgins, Francis



Link risorsa: <https://www.lombardiabeniculturali.it/opere-arte/schede/5q020-00575/>

Scheda SIRBeC: <https://www.lombardiabeniculturali.it/opere-arte/schede-complete/5q020-00575/>

CODICI

Unità operativa: 5q020

Numero scheda: 575

Codice scheda: 5q020-00575

Tipo scheda: OA

Livello ricerca: P

CODICE UNIVOCO

Codice regione: 03

Numero catalogo generale: 00641337

Ente schedatore: R03/ Raccolte Artistiche del Castello Sforzesco

Ente competente: S27

RELAZIONI

STRUTTURA COMPLESSA

Livello: 3

Codice IDK della scheda madre: 5q020-00145

RELAZIONI CON ALTRI BENI [1 / 4]

Tipo relazione: correlazione

Tipo scheda: OA

Codice IDK della scheda correlata: 5q020-00143

RELAZIONI CON ALTRI BENI [2 / 4]

Tipo relazione: correlazione

Tipo scheda: OA

Codice IDK della scheda correlata: 5q020-00120

RELAZIONI CON ALTRI BENI [3 / 4]

Tipo relazione: è compreso

Tipo scheda: COL

Codice IDK della scheda correlata: COL-RL480-0000004

RELAZIONI CON ALTRI BENI [4 / 4]

Tipo relazione: è compreso

Tipo scheda: COL

Codice IDK della scheda correlata: COL-3o210-0000013

OGGETTO

Categoria dell'oggetto: oreficeria

OGGETTO

Definizione: coltello

Tipologia: da dessert

Identificazione: elemento d'insieme

Disponibilità del bene: reale

LOCALIZZAZIONE GEOGRAFICO-AMMINISTRATIVA

INDICAZIONE DEL CONTENITORE FISICO

Codice del contenitore fisico: 19

Categoria del contenitore fisico: architettura

LOCALIZZAZIONE GEOGRAFICO-AMMINISTRATIVA ATTUALE

Stato: Italia

Regione: Lombardia

Provincia: MI

Nome provincia: Milano

Codice ISTAT comune: 015146

Comune: Milano

COLLOCAZIONE SPECIFICA

Tipologia: castello

Denominazione: Castello Sforzesco - complesso

Indirizzo: Piazza Castello

Denominazione struttura conservativa - livello 1: Raccolte Artistiche del Castello Sforzesco

Denominazione struttura conservativa - livello 2: Raccolte d'Arte Applicata

Tipologia struttura conservativa: museo

Collocazione originaria: NO

Altra denominazione: Castello di Porta Giovia

ACCESSIBILITA' DEL BENE

Accessibilità: SI

ALTRE LOCALIZZAZIONI GEOGRAFICO-AMMINISTRATIVE

Tipo di localizzazione: luogo di provenienza/collocazione precedente

LOCALIZZAZIONE GEOGRAFICO-AMMINISTRATIVA

Stato: Italia

Regione: Lombardia

Provincia: MI

Comune: Milano

COLLOCAZIONE SPECIFICA

Tipologia: palazzo

Denominazione: Foro Bonaparte 44 A

Denominazione struttura conservativa - livello 1: Collezione privata G.Sambonet

DATA

Data uscita: 1997

DATI PATRIMONIALI E COLLEZIONI

Sezione: Museo delle Arti Decorative - Sambonet

INVENTARIO

Denominazione: Inventario corrente Oreficerie

Data: 1877-

Numero: Oreficerie 0906/3

CRONOLOGIA

CRONOLOGIA GENERICA

Secolo: sec. XIX

CRONOLOGIA SPECIFICA

Da: 1840

Validità: post

A: 1840

Validità: ante

Motivazione cronologia: punzone

DEFINIZIONE CULTURALE

AUTORE

Nome di persona o ente: Higgins, Francis

Tipo intestazione: P

Dati anagrafici/Periodo di attività: notizie 1818-1868

Codice scheda autore: H0100-00082

Motivazione dell'attribuzione: punzone

DATI TECNICI

MATERIA E TECNICA [1 / 2]

Materia: argento stampato

Tecnica [1 / 2]: cesellato

Tecnica [2 / 2]: dorato

MATERIA E TECNICA [2 / 2]

Materia: pietra dura

MISURE

Unità: cm

Larghezza: 2

Lunghezza: 18.5

Spessore: 0.6

DATI ANALITICI

DESCRIZIONE

Indicazioni sull'oggetto

Coltello da dessert d'argento dorato: lama parallela a punta arrotondata con grappoli e foglie d'uva in campo triangolare, manico di corniola, liscio, squadrato e rastremato, inserito in un collare a decori di grappoli e pampini

STEMMI, EMBLEMI, MARCHI [1 / 5]

Classe di appartenenza: punzone

Qualificazione: di garanzia

Identificazione: Inghilterra

Quantità: 1

Posizione: lama

Descrizione: Leone passante

STEMMI, EMBLEMI, MARCHI [2 / 5]

Classe di appartenenza: punzone

Qualificazione: territoriale

Identificazione: Londra

Quantità: 1

Posizione: lama

Descrizione: Testa di leopardo

STEMMI, EMBLEMI, MARCHI [3 / 5]

Classe di appartenenza: punzone

Qualificazione: di dazio

Identificazione: Regina Vittoria

Quantità: 1

Posizione: lama

Descrizione: testa femminile di profilo a sinistra in incuso ovale

STEMMI, EMBLEMI, MARCHI [4 / 5]

Classe di appartenenza: punzone

Qualificazione: datario

Identificazione: 1840

Posizione: lama

Descrizione: "E"

STEMMI, EMBLEMI, MARCHI [5 / 5]

Classe di appartenenza: punzone

Qualificazione: di bottega

Identificazione: Francis Higgins & sons

Quantità: 1

Posizione: lama

Descrizione: "F H"

Notizie storico-critiche

Assai ricorrente nella posateria inglese ottocentesca è il motivo decorativo dei tralci d'uva che in questo coltello

impresiosisce il collare in cui è inserito il manico. Come documentano i punzoni, il coltello è stato realizzato nel 1840 dall'argentario londinese F. Higgins, attivo con il proprio marchio dal 1818 al 1868, ritenuto tra i migliori fabbricanti di caddy spoons di epoca vittoriana ma rinomato anche per la produzione di posate, spesso caratterizzate da una resa raffinata e accuratissima degli ornati naturalistici. Nel 1868, in società col primogenito omonimo, F. Higgins, il cui marchio figura su altri esemplari della collezione Sambonet, diede vita alla Francis Higgins & Sons, divenuta Francis Higgins & Son Ltd nel 1909, che cessò l'attività alla vigilia della seconda guerra mondiale. I manici in pietra dura, in questo caso verosimilmente corniola, sono assai frequenti nella produzione inglese dalla fine del XVIII per tutto il secolo successivo.

CONSERVAZIONE

STATO DI CONSERVAZIONE

Data: 2005

Stato di conservazione: buono

Fonte: osservazione diretta

CONDIZIONE GIURIDICA E VINCOLI

CONDIZIONE GIURIDICA

Indicazione generica: proprietà Ente pubblico territoriale

Indicazione specifica: Regione Lombardia

Indirizzo: Piazza Città di Lombardia, 1 - 20124 Milano

ACQUISIZIONE

Tipo acquisizione: acquisto

Nome: Sambonet Gianguido

Data acquisizione: 1997

Luogo acquisizione: MI/Milano

FONTI E DOCUMENTI DI RIFERIMENTO

DOCUMENTAZIONE FOTOGRAFICA [1 / 2]

Codice univoco della risorsa: SC_OA_5q020-00575_IMG-0000604428

Genere: documentazione allegata

Tipo: fotografia b/n

Codice identificativo: ORE_00906_Sambonet_01

Collocazione del file nell'archivio locale: Sambonet

Nome del file originale: ORE_00906_Sambonet_01.jpg

DOCUMENTAZIONE FOTOGRAFICA [2 / 2]

Codice univoco della risorsa: SC_OA_5q020-00575_IMG-0000604429

Genere: documentazione allegata

Tipo: fotografia digitale colore

Autore: Saporetti Immagini d'Arte-Milano

Data: 2007/07/24

Codice identificativo: ORE 0906 Sambo p

Visibilità immagine: 1

Collocazione del file nell'archivio locale: Sambonet

Nome del file originale: ORE 0906 Sambo p.jpg

BIBLIOGRAFIA [1 / 3]

Genere: bibliografia specifica

Autore: Tasso F./ Perin A.

Titolo contribuito: La Collezione Sambonet al Castello Sforzesco. Cucchiaino, forchetta e coltello dal XVI al XX secolo

Luogo di edizione: Milano

Anno di edizione: 2003

V., pp., nn.: p.26

V., tavv., figg.: f.11

BIBLIOGRAFIA [2 / 3]

Genere: bibliografia di confronto

Autore: Jackson C.J.

Titolo contribuito

Jackson's Hallmarks. English, Scottish, Irish Silver & Gold Marks from 1300 to the Present Day. Pocket edition

Luogo di edizione: Woodbridge

Anno di edizione: 2004

V., pp., nn.: p.55

BIBLIOGRAFIA [3 / 3]

Genere: bibliografia di confronto

Autore: Argenti tavola

Titolo contribuito: Argenti da tavola e posate

Luogo di edizione: Torino

Anno di edizione: 2005

V., pp., nn.: pp.178-179 n.194

MOSTRE

Titolo: la Collezione Sambonet al Castello Sforzesco. Cucchiaino, forchetta e coltello dal XVI al XX secolo

Numero opera nel catalogo: 11

Luogo, sede espositiva, data: Milano, , 2003

COMPILAZIONE

COMPILAZIONE

Anno di redazione: 2005

Ente compilatore: Raccolte Artistiche del Castello Sforzesco

Nome: Massa, R.

Funzionario responsabile: Tasso, Francesca