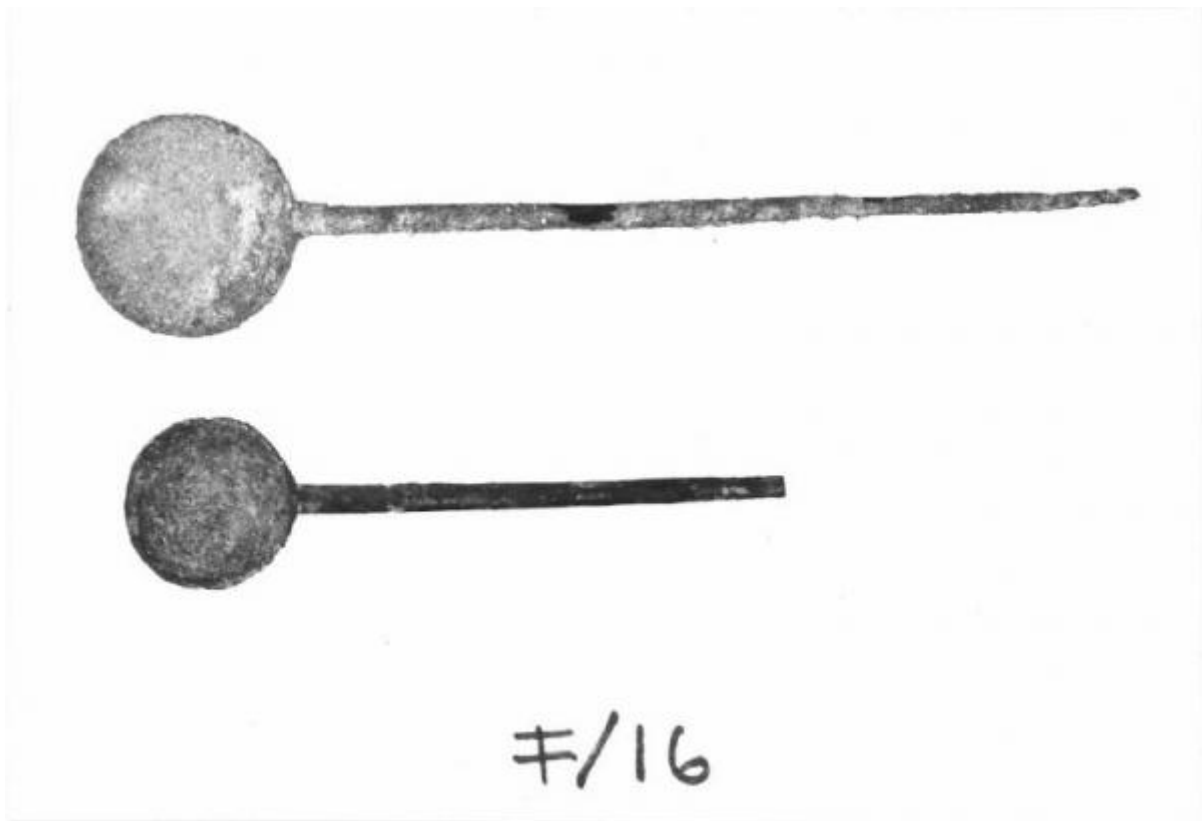


# Cucchiaio

## manifattura romana



Link risorsa: <https://www.lombardiabeniculturali.it/opere-arte/schede/5q020-00827/>

Scheda SIRBeC: <https://www.lombardiabeniculturali.it/opere-arte/schede-complete/5q020-00827/>

## CODICI

Unità operativa: 5q020

Numero scheda: 827

Codice scheda: 5q020-00827

Visibilità scheda: 3

Utilizzo scheda per diffusione: 03

Tipo scheda: OA

Livello ricerca: P

### CODICE UNIVOCO

Codice regione: 03

Numero catalogo generale: 01935640

Ente schedatore: R03/ Raccolte Artistiche del Castello Sforzesco

Ente competente: S27

## RELAZIONI

### RELAZIONI CON ALTRI BENI [1 / 3]

Tipo relazione: correlazione

Tipo scheda: OA

Codice bene: 0301935640

Codice IDK della scheda correlata: 5q020-00827

### RELAZIONI CON ALTRI BENI [2 / 3]

Tipo relazione: è compreso

Tipo scheda: COL

Codice bene: 03

Codice IDK della scheda correlata: COL-RL480-0000004

### RELAZIONI CON ALTRI BENI [3 / 3]

Tipo relazione: è compreso

Tipo scheda: COL

Codice bene: 03

Codice IDK della scheda correlata: COL-3o210-0000013

## ALTRI CODICI

### SCHEDE CORRELATE

Ente: Sambonet

Codice: F/16

Specifiche: Scheda storica di Sambonet G.

## OGGETTO

Gruppo oggetti: oreficeria

### OGGETTO

Definizione: cucchiaio

Identificazione: opera isolata

Disponibilità del bene: reale

## LOCALIZZAZIONE GEOGRAFICO-AMMINISTRATIVA

### LOCALIZZAZIONE GEOGRAFICO-AMMINISTRATIVA ATTUALE

Stato: Italia

Regione: Lombardia

Provincia: MI

Nome provincia: Milano

Codice ISTAT comune: 015146

Comune: Milano

### COLLOCAZIONE SPECIFICA

Tipologia: castello

Denominazione: Castello Sforzesco - complesso

Denominazione spazio viabilistico: Piazza Castello

Denominazione struttura conservativa - livello 1: Raccolte Artistiche del Castello Sforzesco

Denominazione struttura conservativa - livello 2: Raccolte d'Arte Applicata

Tipologia struttura conservativa: museo

Collocazione originaria: NO

Altra denominazione: Castello di Porta Giovia

### ACCESSIBILITA' DEL BENE

Accessibilità: SI

## ALTRE LOCALIZZAZIONI GEOGRAFICO-AMMINISTRATIVE

Tipo di localizzazione: luogo di collocazione successiva

### LOCALIZZAZIONE GEOGRAFICO-AMMINISTRATIVA [1 / 2]

Stato: Italia

Regione: Lombardia

Provincia: MI

Comune: Milano

### COLLOCAZIONE SPECIFICA [1 / 2]

Tipologia: palazzo

Denominazione: Foro Bonaparte 44 A

Denominazione struttura conservativa - livello 1: Collezione privata G.Sambonet

### DATA [1 / 2]

Data ingresso: 1978

Data uscita: 1997

Tipo di localizzazione: luogo di collocazione successiva

### LOCALIZZAZIONE GEOGRAFICO-AMMINISTRATIVA [2 / 2]

Stato: Italia

Regione: Lombardia

Provincia: MI

Comune: Milano

### COLLOCAZIONE SPECIFICA [2 / 2]

Denominazione struttura conservativa - livello 1: Raccolta Fugini

### DATA [2 / 2]

Data uscita: 1978

## DATI PATRIMONIALI E COLLEZIONI

### INVENTARIO

Denominazione: Inventario corrente Oreficerie

Data: 1877-

Numero: Oreficerie 0777/1

## GEOREFERENZIAZIONE TRAMITE PUNTO

Tipo di localizzazione: localizzazione fisica

### DESCRIZIONE DEL PUNTO

PUNTO|Coordinata X: 514046,01806

PUNTO|Coordinata Y: 5035290,9662

Proiezione e Sistema di riferimento: WGS84 UTM32

## CRONOLOGIA

### CRONOLOGIA GENERICA

Secolo: sec. II

### CRONOLOGIA SPECIFICA

Da: 100

Validità: post

A: 199

Validità: ante

Motivazione cronologia: bibliografia

## DEFINIZIONE CULTURALE

### AMBITO CULTURALE

Denominazione: manifattura romana

Motivazione dell'attribuzione: bibliografia

## DATI TECNICI

Materia e tecnica: bronzo a fusione

### MISURE

Lunghezza: 12,4

## DATI ANALITICI

### DESCRIZIONE

Indicazioni sull'oggetto

Cucchiaio in bronzo, liscio, composto da una conca rotonda e un lungo manico a bacchetta a sezione circolare che si

restringe progressivamente terminando a punta

Notizie storico-critiche

Il manufatto proviene dalla Raccolta Fugini dove figurava attribuito genericamente ad epoca romana (scheda Sambonet F/16). Trattasi di un tipico "cochlear" romano di età imperiale, verosimilmente risalente al II° secolo d.C., usato per mangiare uova e lumache, di cui la collezione Sambonet conserva alcuni esemplari simili di diverse misure e materiali.

## CONSERVAZIONE

### STATO DI CONSERVAZIONE

Data: 2007

Stato di conservazione: mediocre

Indicazioni specifiche: diffuso cancro del bronzo

Fonte: osservazione diretta

## CONDIZIONE GIURIDICA E VINCOLI

### ACQUISIZIONE

Tipo acquisizione: acquisto

Nome: Sambonet Gianguido

Data acquisizione: 1997

Luogo acquisizione: MI/Milano

### CONDIZIONE GIURIDICA

Indicazione generica: proprietà Ente pubblico territoriale

Indicazione specifica: Regione Lombardia

Indirizzo: Piazza Città di Lombardia, 1 - 20124 Milano

## FONTI E DOCUMENTI DI RIFERIMENTO

### DOCUMENTAZIONE FOTOGRAFICA

Genere: documentazione allegata

Tipo: fotografia b/n

Codice identificativo: ORE\_00777\_Sambonet\_01

Percorso relativo del file: Sambonet

Nome del file: ORE\_00777\_Sambonet\_01.jpg

### IMMAGINI DATABASE

Path dell'immagine originale: 5q020

Nome file dell'immagine originale: ORE\_00777\_Sambonet\_01.jpg

## **BIBLIOGRAFIA**

Genere: bibliografia specifica

Autore: Malafarina G.

Titolo contributo: Cucchiai, forchette, coltelli, in "Kalòs", nn.14/15/16

Anno di edizione: 1972

V., pp., nn.: p.13

V., tavv., figg.: f.7

## **COMPILAZIONE**

### **COMPILAZIONE**

Data: 2007

Specifiche ente schedatore: Raccolte Artistiche del Castello Sforzesco

Nome: Massa, R.

Funzionario responsabile: Tasso, Francesca

## **GESTIONE ARCHIVIO**

### **ULTIMA MODIFICA SCHEDA**

Ultima modifica scheda - data: 2021/02/22

Ultima modifica scheda - ora: 22.35

### **PUBBLICAZIONE SCHEDA**

Pubblicazione scheda - stato: 1

Pubblicazione scheda - data ultima pubblicazione: 2021/03/03

Pubblicazione scheda - ora ultima pubblicazione: 02.00

Pubblicazione scheda - data precedente pubblicazione: 2020/09/15

Pubblicazione scheda - ora precedente pubblicazione: 18.24