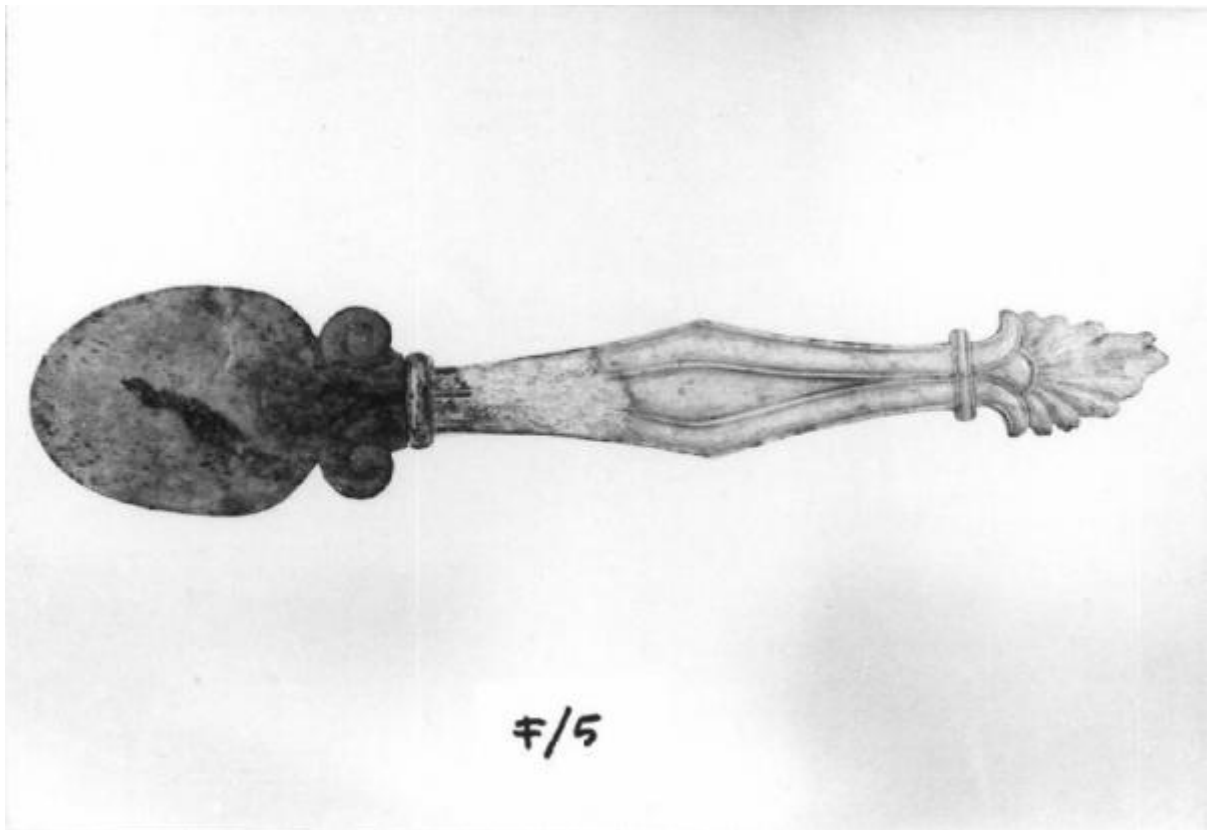


Cucchiaio

manifattura etrusca



Link risorsa: <https://www.lombardiabeniculturali.it/opere-arte/schede/5q020-00832/>

Scheda SIRBeC: <https://www.lombardiabeniculturali.it/opere-arte/schede-complete/5q020-00832/>

CODICI

Unità operativa: 5q020

Numero scheda: 832

Codice scheda: 5q020-00832

Visibilità scheda: 2

Utilizzo scheda per diffusione: 03

Tipo scheda: OA

Livello ricerca: P

CODICE UNIVOCO

Codice regione: 03

Numero catalogo generale: 01935645

Ente schedatore: R03/ Raccolte Artistiche del Castello Sforzesco

Ente competente: S27

RELAZIONI

RELAZIONI CON ALTRI BENI [1 / 3]

Tipo relazione: correlazione

Tipo scheda: OA

Codice bene: 0301935645

Codice IDK della scheda correlata: 5q020-00832

RELAZIONI CON ALTRI BENI [2 / 3]

Tipo relazione: è compreso

Tipo scheda: COL

Codice bene: 03

Codice IDK della scheda correlata: COL-RL480-0000004

RELAZIONI CON ALTRI BENI [3 / 3]

Tipo relazione: è compreso

Tipo scheda: COL

Codice bene: 03

Codice IDK della scheda correlata: COL-3o210-0000013

ALTRI CODICI

SCHEDE CORRELATE

Ente: Sambonet

Codice: F/5

Specifiche: Scheda storica di Sambonet G.

OGGETTO

Gruppo oggetti: oreficeria

OGGETTO

Definizione: cucchiaio

Tipologia: rituale

Identificazione: opera isolata

Disponibilità del bene: reale

LOCALIZZAZIONE GEOGRAFICO-AMMINISTRATIVA

LOCALIZZAZIONE GEOGRAFICO-AMMINISTRATIVA ATTUALE

Stato: Italia

Regione: Lombardia

Provincia: MI

Nome provincia: Milano

Codice ISTAT comune: 015146

Comune: Milano

COLLOCAZIONE SPECIFICA

Denominazione struttura conservativa - livello 1: Raccolte Artistiche del Castello Sforzesco

Denominazione struttura conservativa - livello 2: Raccolte d'Arte Applicata

CRONOLOGIA

CRONOLOGIA GENERICA

Secolo: sec. V a.C.

CRONOLOGIA SPECIFICA

Da: 499

Validità: post

A: 400

Validità: ante

Motivazione cronologia: bibliografia

DEFINIZIONE CULTURALE

AMBITO CULTURALE

Denominazione: manifattura etrusca

Motivazione dell'attribuzione: bibliografia

DATI TECNICI

Materia e tecnica: osso intagliato

MISURE

Lunghezza: 23,9

DATI ANALITICI

DESCRIZIONE

Indicazioni sull'oggetto

Cucchiaio in osso: piccola conca ovale liscia e piatta, con decoro a conchiglia alla base e raccordo al manico a guisa di capitello ionico; manico a foglia di losanga, centrato da decoro a losanga, con terminale a palmetta

Notizie storico-critiche

Il pregevole e raffinato manufatto proviene dalla Raccolta Fugini dove era classificato come cucchiaio rituale etrusco del VI-V secolo a. C. rinvenuto presso Viterbo in una inumazione a capanna con gli attributi di un sacerdote (scheda Sambonet F/5). L'attribuzione e la datazione al VI-V secolo a.C. sono stilisticamente più verosimili rispetto a quella al VII secolo a.C. proposta da G. Sambonet (1997).La collezione Sambonet conserva un altro esemplare simile

CONSERVAZIONE

STATO DI CONSERVAZIONE

Data: 2007

Stato di conservazione: discreto

Indicazioni specifiche: corrosioni al manico

Fonte: osservazione diretta

CONDIZIONE GIURIDICA E VINCOLI

CONDIZIONE GIURIDICA

Indicazione generica: proprietà Ente pubblico territoriale

Indicazione specifica: Regione Lombardia

FONTI E DOCUMENTI DI RIFERIMENTO

DOCUMENTAZIONE FOTOGRAFICA

Genere: documentazione allegata

Tipo: fotografia b/n

Codice identificativo: ORE_00766_Sambonet_01

Percorso relativo del file: Sambonet

Nome del file: ORE_00766_Sambonet_01.jpg

IMMAGINI DATABASE

Path dell'immagine originale: 5q020

Nome file dell'immagine originale: ORE_00766_Sambonet_01.jpg

BIBLIOGRAFIA [1 / 2]

Genere: bibliografia specifica

Autore: Malafarina G.

Titolo contribuito: Cucchiai, forchette, coltelli, in "Kalòs", nn.14/15/16

Anno di edizione: 1972

V., pp., nn.: pp.12-13

V., tavv., figg.: f.5

BIBLIOGRAFIA [2 / 2]

Genere: bibliografia specifica

Autore: Sambonet G.

Titolo contribuito

Civiltà della posata, in Andreatta F./ Zecchini G., Coquina phantasiae. Civiltà della tavola a Mantova in casa Mantegna

Luogo di edizione: Mantova

Anno di edizione: 1997

V., pp., nn.: p.108

V., tavv., figg.: f.144

MOSTRE

Titolo: Coquina Phantasiae. Civiltà della tavola a Mantova in casa Mantegna

Luogo, sede espositiva, data: Mantova, , 1997

COMPILAZIONE

COMPILAZIONE

Data: 2007

Specifiche ente schedatore: Raccolte Artistiche del Castello Sforzesco

Nome: Massa, R.

Funzionario responsabile: Tasso, Francesca

GESTIONE ARCHIVIO

ULTIMA MODIFICA SCHEDA

Ultima modifica scheda - data: 2021/04/01

Ultima modifica scheda - ora: 17.30

PUBBLICAZIONE SCHEDA

Pubblicazione scheda - stato: 1

Pubblicazione scheda - data ultima pubblicazione: 2021/04/15

Pubblicazione scheda - ora ultima pubblicazione: 02.00

Pubblicazione scheda - data precedente pubblicazione: 2021/03/03

Pubblicazione scheda - ora precedente pubblicazione: 02.00