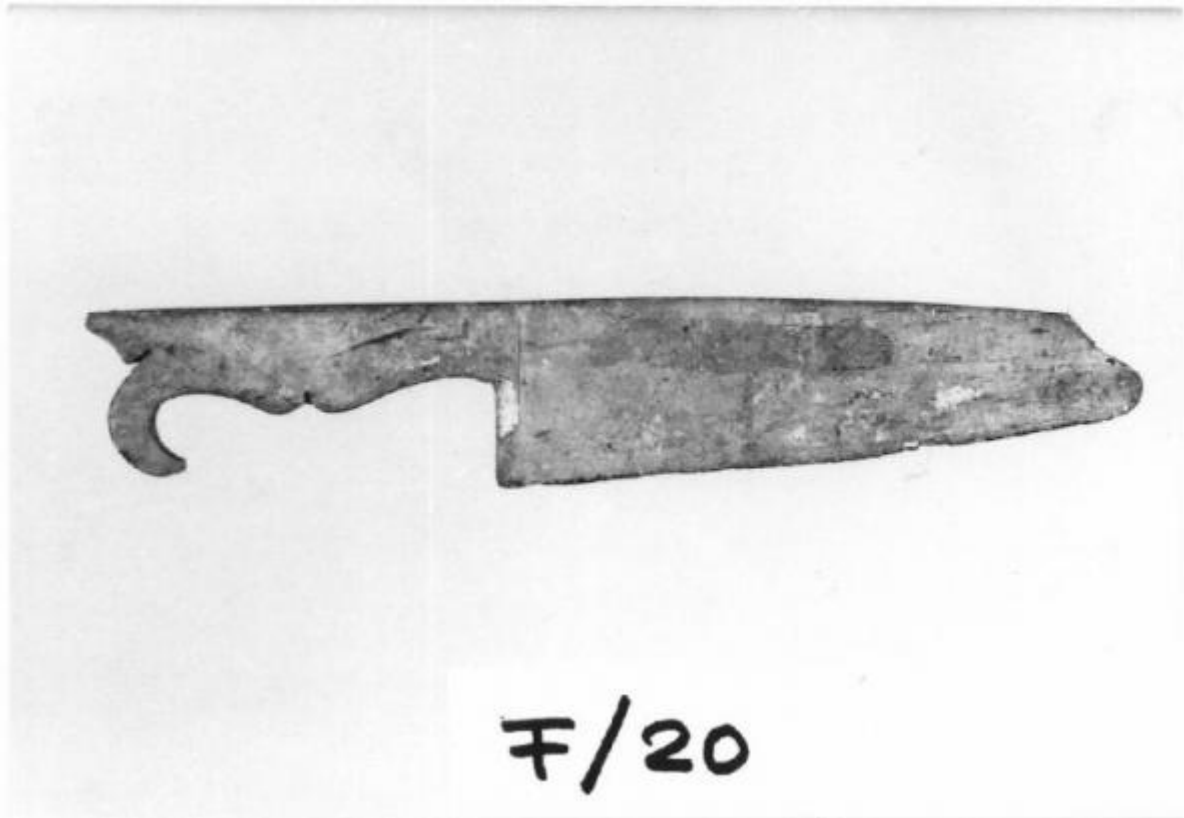


Coltello

manifattura romana



Link risorsa: <https://www.lombardiabeniculturali.it/opere-arte/schede/5q020-00841/>

Scheda SIRBeC: <https://www.lombardiabeniculturali.it/opere-arte/schede-complete/5q020-00841/>

CODICI

Unità operativa: 5q020

Numero scheda: 841

Codice scheda: 5q020-00841

Visibilità scheda: 2

Utilizzo scheda per diffusione: 03

Tipo scheda: OA

Livello ricerca: P

CODICE UNIVOCO

Codice regione: 03

Numero catalogo generale: 01935654

Ente schedatore: R03/ Raccolte Artistiche del Castello Sforzesco

Ente competente: S27

RELAZIONI

RELAZIONI CON ALTRI BENI [1 / 3]

Tipo relazione: correlazione

Tipo scheda: OA

Codice bene: 0301935655

Codice IDK della scheda correlata: 5q020-00842

RELAZIONI CON ALTRI BENI [2 / 3]

Tipo relazione: è compreso

Tipo scheda: COL

Codice bene: 03

Codice IDK della scheda correlata: COL-RL480-0000004

RELAZIONI CON ALTRI BENI [3 / 3]

Tipo relazione: è compreso

Tipo scheda: COL

Codice bene: 03

Codice IDK della scheda correlata: COL-3o210-0000013

ALTRI CODICI

SCHEDE CORRELATE

Ente: Sambonet

Codice: F/20

Specifiche: Scheda storica di Sambonet G.

OGGETTO

Gruppo oggetti: oreficeria

OGGETTO

Definizione: coltello

Identificazione: opera isolata

Disponibilità del bene: reale

LOCALIZZAZIONE GEOGRAFICO-AMMINISTRATIVA

LOCALIZZAZIONE GEOGRAFICO-AMMINISTRATIVA ATTUALE

Stato: Italia

Regione: Lombardia

Provincia: MI

Nome provincia: Milano

Codice ISTAT comune: 015146

Comune: Milano

COLLOCAZIONE SPECIFICA

Denominazione struttura conservativa - livello 1: Raccolte Artistiche del Castello Sforzesco

Denominazione struttura conservativa - livello 2: Raccolte d'Arte Applicata

CRONOLOGIA

CRONOLOGIA GENERICA

Secolo: sec. I

CRONOLOGIA SPECIFICA

Validità: post

A: 99

Validità: ante

Motivazione cronologia: bibliografia

DEFINIZIONE CULTURALE

AMBITO CULTURALE

Denominazione: manifattura romana

Motivazione dell'attribuzione: bibliografia

DATI TECNICI

Materia e tecnica: osso intagliato

MISURE

Lunghezza: 11,8

DATI ANALITICI

DESCRIZIONE

Indicazioni sull'oggetto

Coltellino di osso, liscio:lama triangolare e manico piatto con un lato allineato alla costola della lama e l'altro a profilo ondulato e terminante a uncino

Notizie storico-critiche

Il coltellino proviene dalla Raccolta Fugini dove era attribuito ad epoca romana e come tale è pubblicato dal Malafarina (1972). Sambonet, che lo data al I° secolo d. C., annota che venne ritrovato a Pompei in una "taberna" di granaglie (scheda Sambonet F/20). L'uncino al manico serviva probabilmente ad appendere il coltello. La collezione Sambonet conserva un altro esemplare simile

CONSERVAZIONE

STATO DI CONSERVAZIONE

Data: 2007

Stato di conservazione: discreto

Indicazioni specifiche: piccole lacune

Fonte: osservazione diretta

CONDIZIONE GIURIDICA E VINCOLI

CONDIZIONE GIURIDICA

Indicazione generica: proprietà Ente pubblico territoriale

Indicazione specifica: Regione Lombardia

FONTI E DOCUMENTI DI RIFERIMENTO

DOCUMENTAZIONE FOTOGRAFICA

Genere: documentazione allegata

Tipo: fotografia b/n

Codice identificativo: ORE_00781_Sambonet_01

Percorso relativo del file: Sambonet

Nome del file: ORE_00781_Sambonet_01.jpg

IMMAGINI DATABASE

Path dell'immagine originale: 5q020

Nome file dell'immagine originale: ORE_00781_Sambonet_01.jpg

BIBLIOGRAFIA

Genere: bibliografia specifica

Autore: Malafarina G.

Titolo contributo: Cucchiai, forchette, coltelli, in "Kalòs", nn.14/15/16

Anno di edizione: 1972

V., pp., nn.: pp.12-13

V., tavv., figg.: f.7

COMPILAZIONE

COMPILAZIONE

Data: 2007

Specifiche ente schedatore: Raccolte Artistiche del Castello Sforzesco

Nome: Massa, R.

Funzionario responsabile: Tasso, Francesca

GESTIONE ARCHIVIO

ULTIMA MODIFICA SCHEDA

Ultima modifica scheda - data: 2021/04/01

Ultima modifica scheda - ora: 17.30

PUBBLICAZIONE SCHEDA

Pubblicazione scheda - stato: 1

Pubblicazione scheda - data ultima pubblicazione: 2021/04/15

Pubblicazione scheda - ora ultima pubblicazione: 02.00

Pubblicazione scheda - data precedente pubblicazione: 2021/03/03

Pubblicazione scheda - ora precedente pubblicazione: 02.00