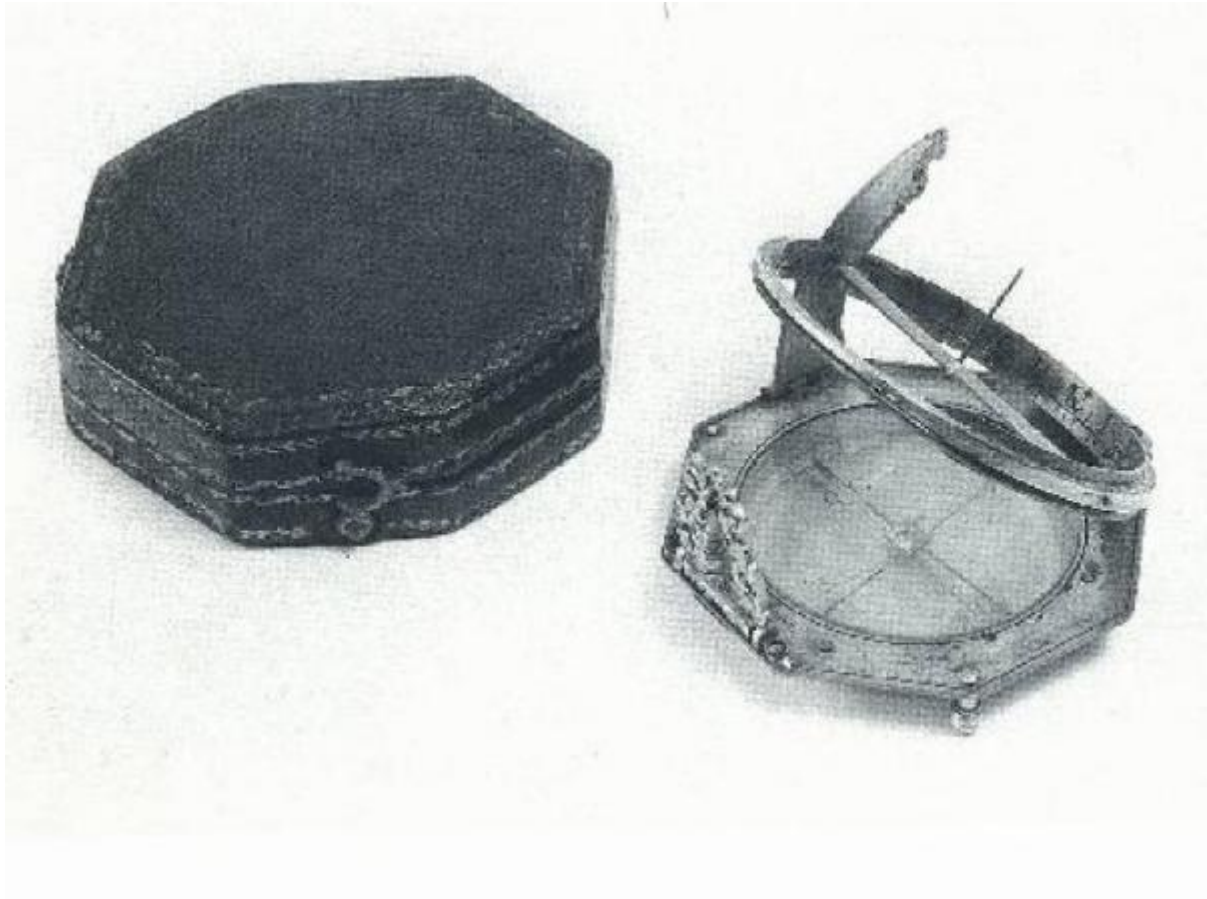


Quadrante equinoziale

L. Grassel



Link risorsa: <https://www.lombardiabeniculturali.it/opere-arte/schede/5q050-00288/>

Scheda SIRBeC: <https://www.lombardiabeniculturali.it/opere-arte/schede-complete/5q050-00288/>

CODICI

Unità operativa: 5q050

Numero scheda: 288

Codice scheda: 5q050-00288

Visibilità scheda: 3

Utilizzo scheda per diffusione: 03

Tipo scheda: OA

Livello ricerca: P

CODICE UNIVOCO

Codice regione: 03

Numero catalogo generale: 02137288

Ente schedatore: R03/ Raccolte Artistiche del Castello Sforzesco

Ente competente: S27

RELAZIONI

RELAZIONI CON ALTRI BENI

Tipo relazione: è compreso

Tipo scheda: COL

Codice bene: 03

Codice IDK della scheda correlata: COL-RL480-0000004

OGGETTO

Gruppo oggetti: pertinenze decorative

OGGETTO

Definizione: quadrante equinoziale

QUANTITA'

Numero: 1

Disponibilità del bene: reale

SOGGETTO

Categoria generale: oggetti e strumenti

LOCALIZZAZIONE GEOGRAFICO-AMMINISTRATIVA

LOCALIZZAZIONE GEOGRAFICO-AMMINISTRATIVA ATTUALE

Stato: Italia

Regione: Lombardia

Provincia: MI

Nome provincia: Milano

Codice ISTAT comune: 015146

Comune: Milano

COLLOCAZIONE SPECIFICA

Tipologia: castello

Denominazione: Castello Sforzesco - complesso

Denominazione spazio viabilistico: Piazza Castello

Denominazione struttura conservativa - livello 1: Raccolte Artistiche del Castello Sforzesco

Denominazione struttura conservativa - livello 2: Raccolte d'Arte Applicata

Tipologia struttura conservativa: museo

Altra denominazione: Castello di Porta Giovia

ACCESSIBILITA' DEL BENE

Accessibilità: SI

ALTRE LOCALIZZAZIONI GEOGRAFICO-AMMINISTRATIVE

Tipo di localizzazione: luogo di esecuzione/fabbricazione

LOCALIZZAZIONE GEOGRAFICO-AMMINISTRATIVA

Continente: Europa

Stato: Germania

DATI PATRIMONIALI E COLLEZIONI

INVENTARIO

Denominazione: Inventario corrente Bronzi

Data: 1877-

Numero: Bronzi 0268

Transcodifica del numero di inventario: 0268

GEOREFERENZIAZIONE TRAMITE PUNTO

Tipo di localizzazione: localizzazione fisica

DESCRIZIONE DEL PUNTO

PUNTO|Coordinata X: 514046,01806

PUNTO|Coordinata Y: 5035290,9662

Proiezione e Sistema di riferimento: WGS84 UTM32

CRONOLOGIA

CRONOLOGIA GENERICA

Secolo: sec. XVIII

Motivazione cronologia: inventario museale

DEFINIZIONE CULTURALE

AUTORE

Ruolo: costruttore

Autore/Nome scelto: L. Grassel

AMBITO CULTURALE

Denominazione: arte tedesca

Motivazione dell'attribuzione: inventario museale

DATI TECNICI

Materia e tecnica: ottone/ fusione

Materia e tecnica: platino?

MISURE

Parte: intero

Unità: cm

Altezza: 5

Larghezza: 5

DATI ANALITICI

DESCRIZIONE

Indicazioni sull'oggetto

Quadrante equinoziale in ottone di forma ottagonale. Forse il quadrante della bussola è realizzato in platino. Reca una firma.

ISCRIZIONI

Classe di appartenenza: firma

Trascrizione: L. GRASSEL

CONSERVAZIONE

STATO DI CONSERVAZIONE

Data: 2012

Stato di conservazione: buono

Fonte: osservazione diretta

CONDIZIONE GIURIDICA E VINCOLI

ACQUISIZIONE

Tipo acquisizione: dono

Nome: Sig. Corbellini, Quintilio

Data acquisizione: 1891

CONDIZIONE GIURIDICA

Indicazione generica: proprietà Ente pubblico territoriale

Indicazione specifica: Comune di Milano

Indirizzo: Piazza della Scala, 2 - 20121 Milano

FONTI E DOCUMENTI DI RIFERIMENTO

DOCUMENTAZIONE FOTOGRAFICA

Genere: documentazione allegata

Tipo: fotografia digitale b/n

Codice identificativo: BR_0267

Percorso relativo del file: Bronzi

Nome del file: BR_0267.jpg

IMMAGINI DATABASE

Path dell'immagine originale: 5q050

Nome file dell'immagine originale: BR_0267.jpg

BIBLIOGRAFIA

Genere: bibliografia specifica

Autore: Tomba, Tullio

Titolo libro o rivista: Rassegna di Studi e di Notizie

Titolo contributo: La collezione Scientifica delle civiche raccolte del Castello Sforzesco

Luogo di edizione: Milano

Anno di edizione: 1973

V., pp., nn.: p. 126

COMPILAZIONE

COMPILAZIONE

Data: 2012

Specifiche ente schedatore: Raccolte Artistiche del Castello Sforzesco

Nome: Sparacino, Flaminia

Funzionario responsabile: Tasso, Francesca

GESTIONE ARCHIVIO

ULTIMA MODIFICA SCHEDA

Ultima modifica scheda - data: 2021/02/22

Ultima modifica scheda - ora: 22.35

PUBBLICAZIONE SCHEDA

Pubblicazione scheda - stato: 1

Pubblicazione scheda - data ultima pubblicazione: 2021/03/03

Pubblicazione scheda - ora ultima pubblicazione: 02.00

Pubblicazione scheda - data precedente pubblicazione: 2020/09/15

Pubblicazione scheda - ora precedente pubblicazione: 18.24