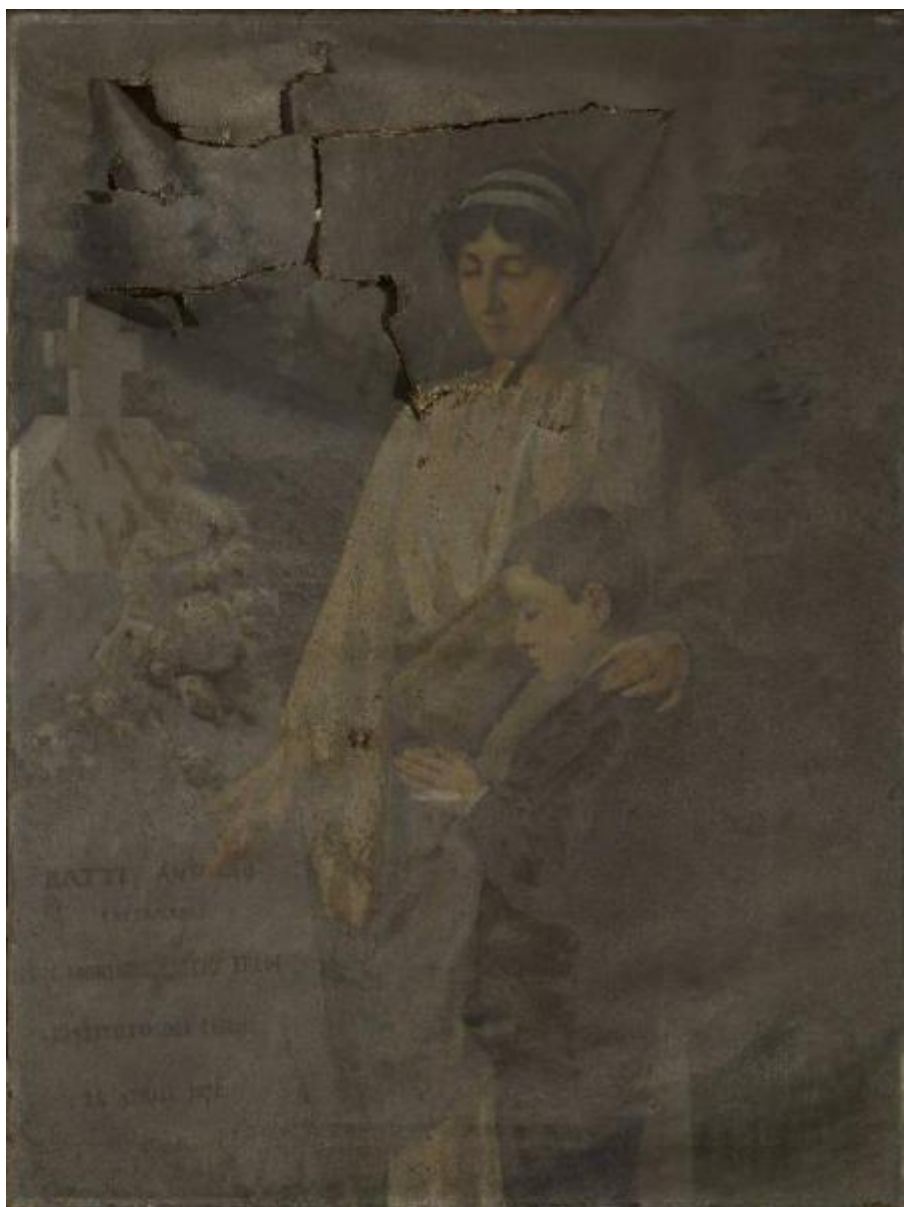


Allegoria in memoria di Antonio Ratti

Bartezago, Enrico



Link risorsa: <https://www.lombardiabeniculturali.it/opere-arte/schede/5u040-00013/>

Scheda SIRBeC: <https://www.lombardiabeniculturali.it/opere-arte/schede-complete/5u040-00013/>

CODICI

Unità operativa: 5u040

Numero scheda: 13

Codice scheda: 5u040-00013

Visibilità scheda: 3

Utilizzo scheda per diffusione: 03

Tipo scheda: OA

Livello ricerca: C

CODICE UNIVOCO

Codice regione: 03

Numero catalogo generale: 00323716

Ente schedatore: R03/ S27

Ente competente: S27

OGGETTO

Gruppo oggetti: pittura

OGGETTO

Definizione: dipinto

Identificazione: opera isolata

SOGGETTO

Categoria generale: allegorie, simboli e concetti

Identificazione: Una donna e un bambino davanti a una lapide

Titolo: Allegoria in memoria di Antonio Ratti

LOCALIZZAZIONE GEOGRAFICO-AMMINISTRATIVA

LOCALIZZAZIONE GEOGRAFICO-AMMINISTRATIVA ATTUALE

Stato: Italia

Regione: Lombardia

Provincia: MI

Nome provincia: Milano

Codice ISTAT comune: 015146

Comune: Milano

COLLOCAZIONE SPECIFICA

Tipologia: palazzo

Denominazione: Istituto dei ciechi

Denominazione spazio viabilistico: Via Vivaio, 7

Denominazione struttura conservativa - livello 1: Istituto dei Ciechi di Milano - Museo Louis Braille

DATI PATRIMONIALI E COLLEZIONI

INVENTARIO [1 / 4]

Data: 2017

Collocazione: da definire

Numero: 2886/2016

INVENTARIO [2 / 4]

Data: 2001

Numero: 2932

INVENTARIO [3 / 4]

Data: 1974

Numero: 6953

INVENTARIO [4 / 4]

Data: 1941

Numero: 35

GEOREFERENZIAZIONE TRAMITE PUNTO

Tipo di localizzazione: localizzazione fisica

DESCRIZIONE DEL PUNTO

PUNTO|Coordinata X: 515906,17668

PUNTO|Coordinata Y: 5035065,0249

Proiezione e Sistema di riferimento: WGS84 UTM32

CRONOLOGIA

CRONOLOGIA GENERICA

Secolo: sec. XIX

CRONOLOGIA SPECIFICA

Da: 1883

A: 1883

Motivazione cronologia: documentazione

Motivazione cronologia: iscrizione

DEFINIZIONE CULTURALE

AUTORE

Ruolo: esecutore

Autore/Nome scelto: Bartzago, Enrico

Dati anagrafici/Periodo di attività: 1849/1937

Sigla per citazione: 00001088

Motivazione dell'attribuzione [1 / 2]: firma

Motivazione dell'attribuzione [2 / 2]: documentazione

COMMITTENZA

Data: 1878

Circostanza: ricordo benefattore

Nome: Istituto dei Ciechi di Milano

Fonte: documentazione

DATI TECNICI

Materia e tecnica: tela/ pittura a olio

MISURE

Unità: cm

Altezza: 145,5

Larghezza: 110

Codifica Iconclass: 31 D 13 : 42 E 31 1

DATI ANALITICI

ISCRIZIONI [1 / 2]

Classe di appartenenza: documentaria

Tecnica di scrittura: a pennello

Tipo di caratteri: lettere capitali

Posizione: in basso a destra

Trascrizione: E. Bartesago

ISCRIZIONI [2 / 2]

Classe di appartenenza: commemorativa

Tecnica di scrittura: a pennello

Tipo di caratteri: lettere capitali

Posizione: in basso a sinistra

Trascrizione

"A / RATTI ANTONIO / FALEGNAME / MORENDO LASCIO' EREDE / L'ISTITUTO DEI CIECHI. / 24 APRILE 1878"

Notizie storico-critiche

Antonio Ratti, figlio di Francesco e Rosa Sironi, muore il 24 aprile 1878 e nel testamento nomina erede l'Istituto dei Ciechi. L'eredità comprende una casa in corso di Porta Vittoria 38, nonché alcuni dipinti antichi di soggetto sacro, tra i quali uno è forse identificabile con una tela raffigurante Sant'Antonio conservata presso l'Istituto. Il ritratto, affidato inizialmente a Trezzini, viene poi realizzato in forma di allegoria da Enrico Bartezagò.

CONSERVAZIONE

STATO DI CONSERVAZIONE

Data: 2018

Stato di conservazione: buono

RESTAURI E ANALISI

RESTAURI

Data: 2017

Ente responsabile: SBAS MI 27

Note: Documentazione: presente relazione di restauro.

Nome operatore: Beccaria, Carlotta

Ente finanziatore: Istituto dei Ciechi di Milano

CONDIZIONE GIURIDICA E VINCOLI

ACQUISIZIONE

Tipo acquisizione: acquisto

Nome: Bartezagò Enrico

Data acquisizione: 1883

Luogo acquisizione: MI Milano

CONDIZIONE GIURIDICA

Indicazione generica: proprietà privata

Indicazione specifica: Istituto dei Ciechi di Milano

Indirizzo: Via Vivaio, 7 - 20122 Milano (MI)

FONTI E DOCUMENTI DI RIFERIMENTO

DOCUMENTAZIONE FOTOGRAFICA

Genere: documentazione allegata

Tipo: diapositiva a colori

Codice identificativo: SBAS MI /S

Percorso relativo del file: K:\archivio fotografico cerletti\Istituto Ciechi soprintendenza quadri\idc

Nome del file: IDC_00000002.tif

IMMAGINI DATABASE

Path dell'immagine originale: 5u040

Nome file dell'immagine originale: IDC_00000002.jpg

FONTI E DOCUMENTI [1 / 2]

Genere: documentazione esistente

Tipo: fascicolo

Data: 0000

Nome dell'archivio: Archivio Storico Istituto Ciechi Milano - ASICMi

Posizione: ASICMi, Benefattori, Benefattori in alfabetico, b. 76, fasc.950

Codice identificativo: IDC

FONTI E DOCUMENTI [2 / 2]

Genere: documentazione esistente

Tipo: fascicolo

Data: 2017

Nome dell'archivio: Archivio Storico Istituto Ciechi Milano - ASICMi

Posizione: ASICMi, Amministrazione, personale, Consulenti e collaboratori, b.1, fasc. 5/1 (Bartesago)

Codice identificativo: IDC

BIBLIOGRAFIA [1 / 4]

Genere: bibliografia specifica

Autore: Istituto dei Ciechi di Milano

Anno di edizione: 1960

Sigla per citazione: 00000853

V., pp., nn.: p. 114

BIBLIOGRAFIA [2 / 4]

Genere: bibliografia specifica

Autore: Istituto dei Ciechi di Milano

Anno di edizione: 1940

Sigla per citazione: 00000852

V., pp., nn.: p. 64

BIBLIOGRAFIA [3 / 4]

Genere: bibliografia specifica

Autore: V. Colombo

Anno di edizione: 1901

Sigla per citazione: 00000864

V., pp., nn.: p. 22

BIBLIOGRAFIA [4 / 4]

Genere: bibliografia specifica

Autore: Rebora, S.

Anno di edizione: 2003

Sigla per citazione: 00001032

V., pp., nn.: p.438

MOSTRE

Titolo: Mostra dei ritratti dei benefattori

Luogo, sede espositiva, data: Milano/Istituto dei Ciechi, 1940

ACCESSO AI DATI

SPECIFICHE DI ACCESSO AI DATI

Profilo di accesso: 1

Motivazione: dati pubblicabili

COMPILAZIONE

COMPILAZIONE

Data: 2017

Specifiche ente schedatore: S27

Nome: Tondi, M.

Referente scientifico: Panzeri, E.

Funzionario responsabile: Mastro, R.

TRASCRIZIONE PER INFORMATIZZAZIONE

Data: 2006

Nome: ARTPAST/ Cresseri, M.

Ente: SBAS 27 MI

AGGIORNAMENTO-REVISIONE

Data: 2017

Nome: Tondi, M.

Ente: R03/ Istituto dei Ciechi di Milano

Referente scientifico: Panzeri, E.

Funzionario responsabile: Mastro, R.

GESTIONE ARCHIVIO

ULTIMA MODIFICA SCHEDA

Ultima modifica scheda - data: 2020/11/11

Ultima modifica scheda - ora: 15.01

PUBBLICAZIONE SCHEDA

Pubblicazione scheda - stato: 1

Pubblicazione scheda - data ultima pubblicazione: 2021/07/03

Pubblicazione scheda - ora ultima pubblicazione: 02.00

Pubblicazione scheda - data precedente pubblicazione: 2019/08/15

Pubblicazione scheda - ora precedente pubblicazione: 01.00