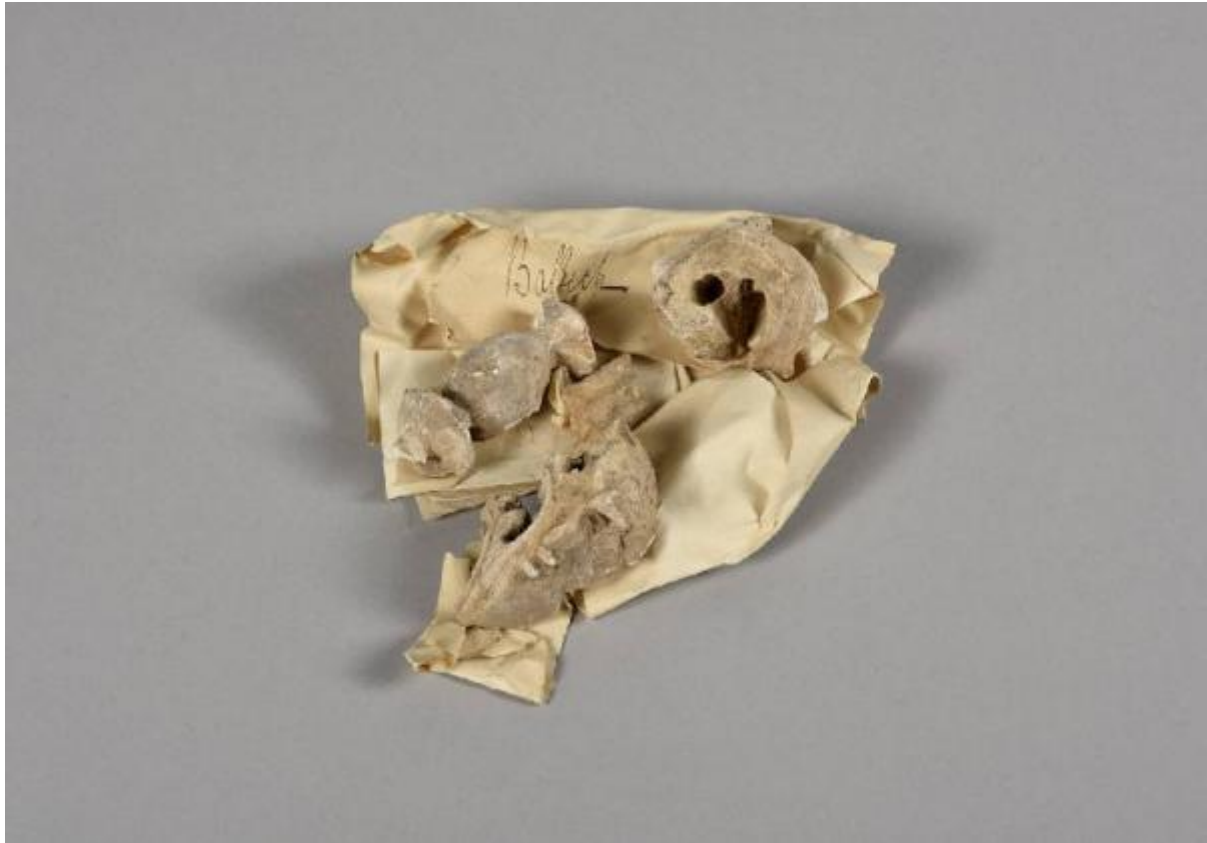


## Frammenti di elementi architettonici



Link risorsa: <https://www.lombardiabeniculturali.it/opere-arte/schede/6c160-00034/>

Scheda SIRBeC: <https://www.lombardiabeniculturali.it/opere-arte/schede-complete/6c160-00034/>

## CODICI

Unità operativa: 6c160

Numero scheda: 34

Codice scheda: 6c160-00034

Visibilità scheda: 2

Utilizzo scheda per diffusione: 03

Tipo scheda: OA

Livello ricerca: C

## CODICE UNIVOCO

Codice regione: 03

Numero catalogo generale: 02119394

Ente schedatore: R03/ Mudec - Museo delle Culture

Ente competente: S27

## ALTRI CODICI

Altro codice bene: 2580

## OGGETTO

Gruppo oggetti: pertinenze decorative

### OGGETTO

Definizione: frammenti di elementi architettonici

Disponibilità del bene: reale

## LOCALIZZAZIONE GEOGRAFICO-AMMINISTRATIVA

### LOCALIZZAZIONE GEOGRAFICO-AMMINISTRATIVA ATTUALE

Stato: Italia

Regione: Lombardia

Provincia: MI

Nome provincia: Milano

Codice ISTAT comune: 015146

Comune: Milano

### COLLOCAZIONE SPECIFICA

Denominazione struttura conservativa - livello 1: Polo Arte Moderna e Contemporanea

Denominazione struttura conservativa - livello 2: Museo delle Culture

## CRONOLOGIA

### CRONOLOGIA SPECIFICA

Validità: post

Validità: ante

Specificata: età romana

## DATI TECNICI

Materia e tecnica: pietra

### MISURE

Unità: cm

## DATI ANALITICI

### DESCRIZIONE

Indicazioni sull'oggetto

n. 4 frammenti in pietra di elementi architettonici decorati con elementi vegetali. Erano avvolti in un pezzo di carta con scritto "Balbeck".

Notizie storico-critiche

Il pezzo compare nell'elenco delle opere Vigoni con il numero 586 con la descrizione "frammenti di pietra raccolti nelle rovine di Balbeck". Questo pezzo fu probabilmente raccolto nel viaggio in medioriente di Giuseppe Vigoni nel 1869 ("Viaggi" di G. Vigoni ed. Ariel, 1936, pp. 19 -39).

## CONDIZIONE GIURIDICA E VINCOLI

### CONDIZIONE GIURIDICA

Indicazione generica: proprietà Ente pubblico territoriale

Indicazione specifica: Comune di Milano

## FONTI E DOCUMENTI DI RIFERIMENTO

### DOCUMENTAZIONE FOTOGRAFICA [1 / 2]

Genere: documentazione allegata

Tipo: fotografia digitale colore

Autore: Manusardi Federico

Data: 2019/02/28

Visibilità immagine: 1

Percorso relativo del file: IslamPerSirbec

Nome del file: ISL\_00336\_Vigoni\_01

### **DOCUMENTAZIONE FOTOGRAFICA [2 / 2]**

Genere: documentazione allegata

Tipo: fotografia digitale colore

Visibilità immagine: 1

Percorso relativo del file: IslamPerSirbec

Nome del file: ISL\_00336\_Vigoni\_02

### **IMMAGINI DATABASE [1 / 2]**

Path dell'immagine originale: 6c160

Nome file dell'immagine originale: ISL\_00336\_Vigoni\_01.jpg

### **IMMAGINI DATABASE [2 / 2]**

Path dell'immagine originale: 6c160

Nome file dell'immagine originale: ISL\_00336\_Vigoni\_02.jpg

## **COMPILAZIONE**

### **COMPILAZIONE**

Data: 2011

Specifiche ente schedatore: Mudec - Museo delle Culture

Funzionario responsabile: Orsini, Carolina

## **GESTIONE ARCHIVIO**

### **ULTIMA MODIFICA SCHEDA**

Ultima modifica scheda - data: 2020/11/11

Ultima modifica scheda - ora: 15.02

### **PUBBLICAZIONE SCHEDA**

Pubblicazione scheda - stato: 1

Pubblicazione scheda - data ultima pubblicazione: 2021/08/07

Pubblicazione scheda - ora ultima pubblicazione: 02.00

Pubblicazione scheda - data precedente pubblicazione: 2018/01/15

Pubblicazione scheda - ora precedente pubblicazione: 08.30